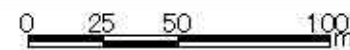
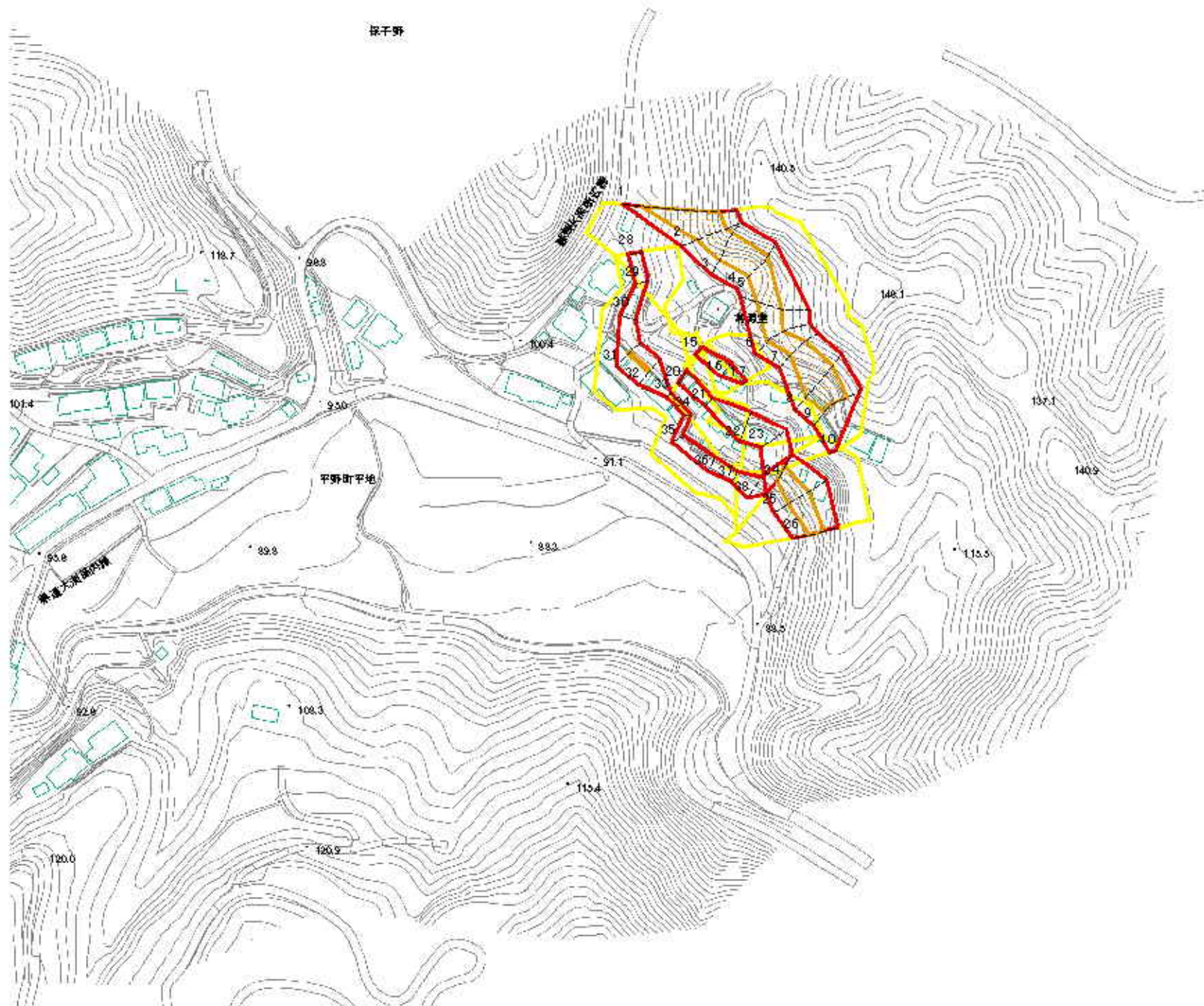


土砂災害警戒区域等の指定の公示に係る図書(その2)



図中の数字は横断測線番号を示す

様式-2(急) 土砂災害警戒区域・土砂災害特別警戒区域 区域図(その1)	土砂災害防止法施行令第2条の基準に該当する区域		自然現象 の種類 告示番号 告示年月日	急傾斜地の崩壊 愛媛県告示第226号 平成21年2月20日	箇所番号	207-I-1182(1)
	土砂災害防止法施行令第3条の基準に該当する区域				箇所名	保子野(A)
	土砂等の(移動)高さ1m以下の場合、土砂等の移動による力が100kN/m <sup>2</sup> を超える区域		縮尺		所在地	大洲市平野町平地保子野
	土砂等の堆積の高さが2mを超える区域		1:2,500			
	それ以外の区域					