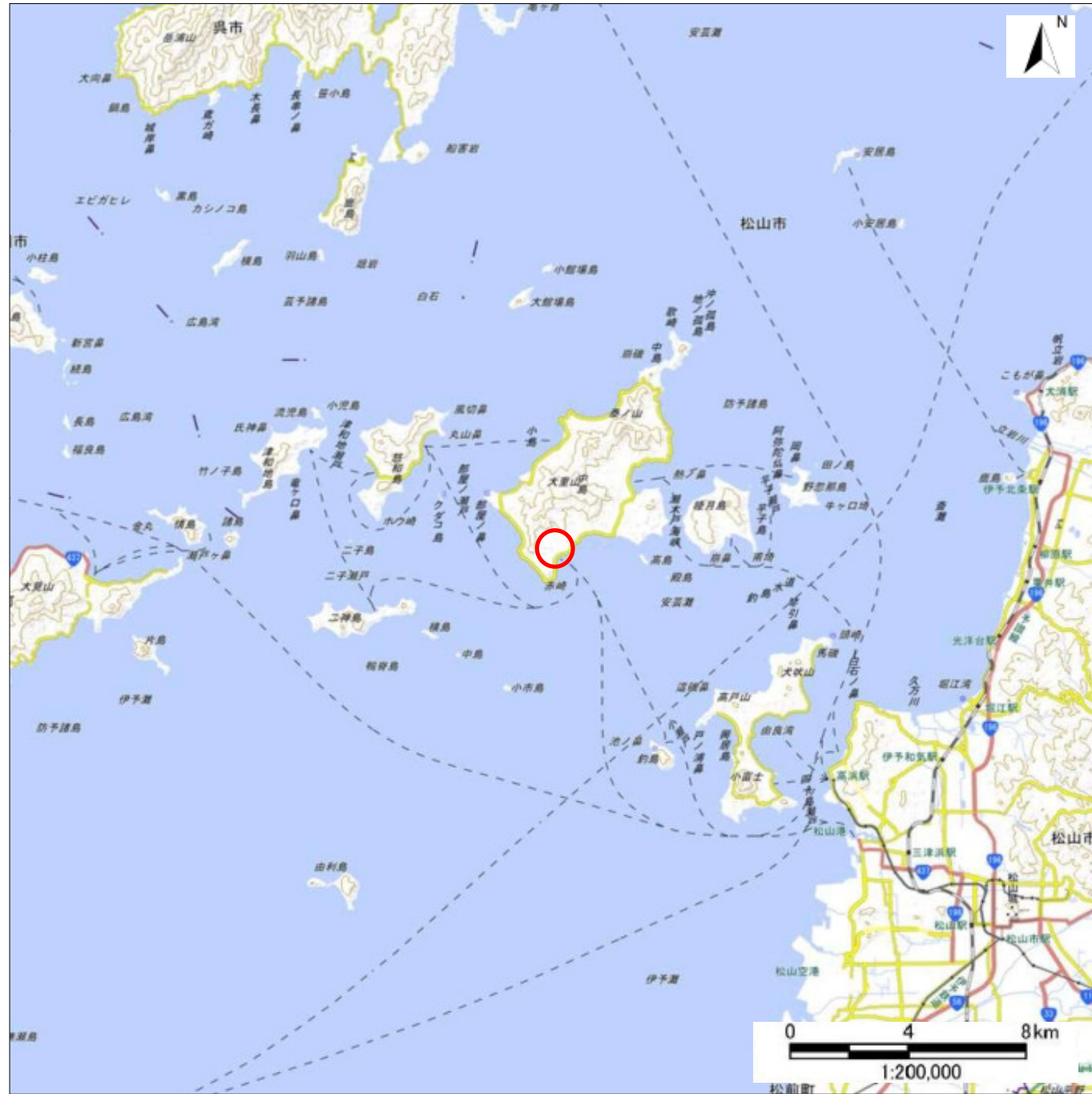
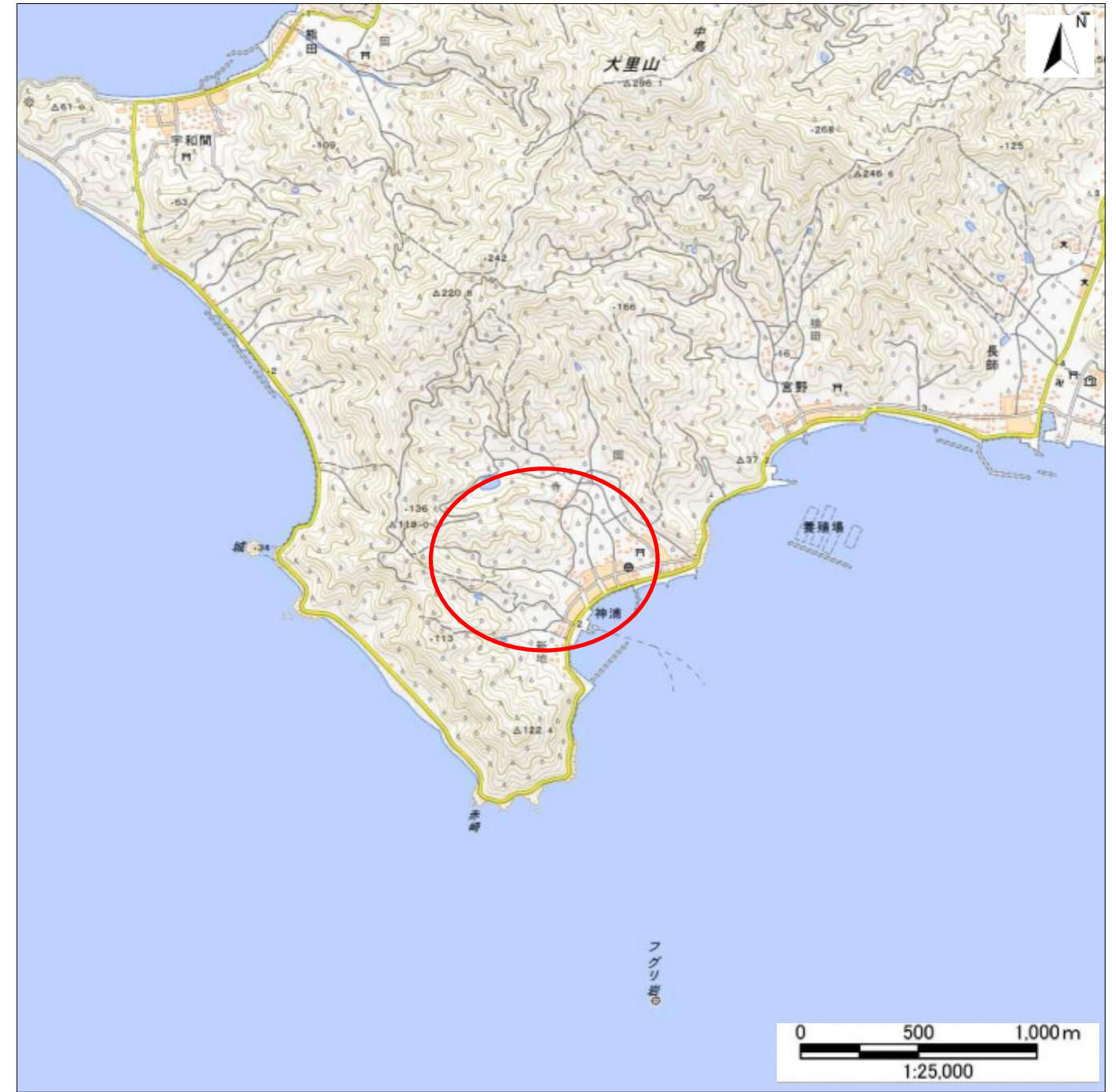


土砂災害警戒区域等の指定の公示に係る図書(その1)



(1/200,000)

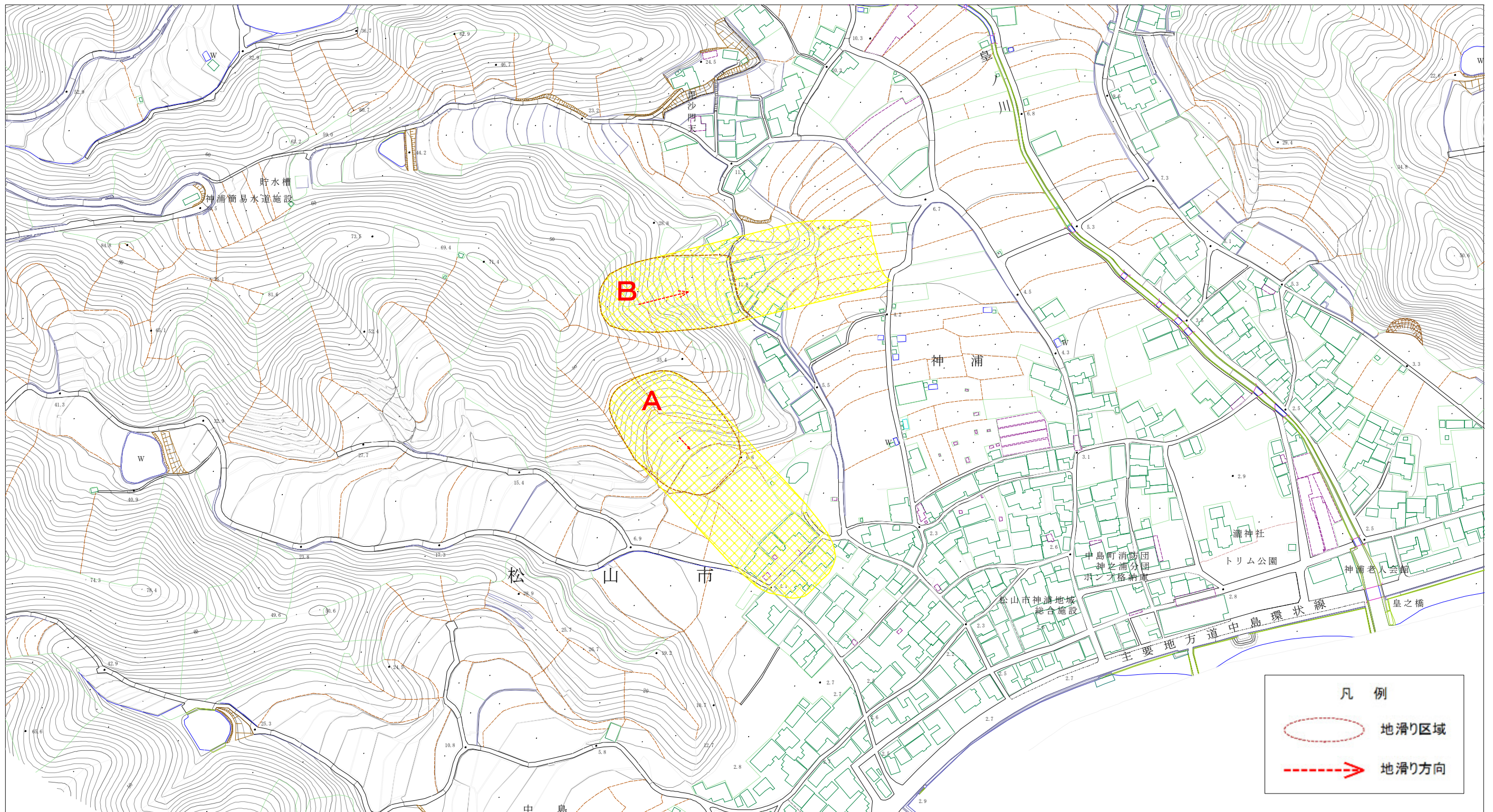


(1/25,000)

様式-1(地)
土砂災害警戒区域・土砂災害特別警戒区域 位置図

自然現象の種類	地滑り
箇所番号	363-NK-133
箇所名	神浦
地滑り区域名	A,B
所在地	愛媛県松山市神浦

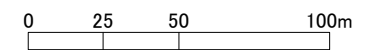
土砂災害警戒区域等の指定の公示に係る図書(その2)



凡例

- 地滑り区域 (Landslide warning area)
- 地滑り方向 (Landslide direction)

様式-2(地) 土砂災害警戒区域・土砂災害特別警戒区域 区域図



土砂災害防止法施行令第二条の基準に該当する区域(土砂災害警戒区域)		縮尺 1/2500	自然現象の種類	地滑り	箇所番号	363-NK-133	箇所名	神浦
土砂災害防止法施行令第三条の基準に該当する区域(土砂災害特別警戒区域)			告示番号	愛媛告示第860号	地滑り区域名	A,B		
			告示年月日	令和3年6月18日	所在地	愛媛県松山市神浦		