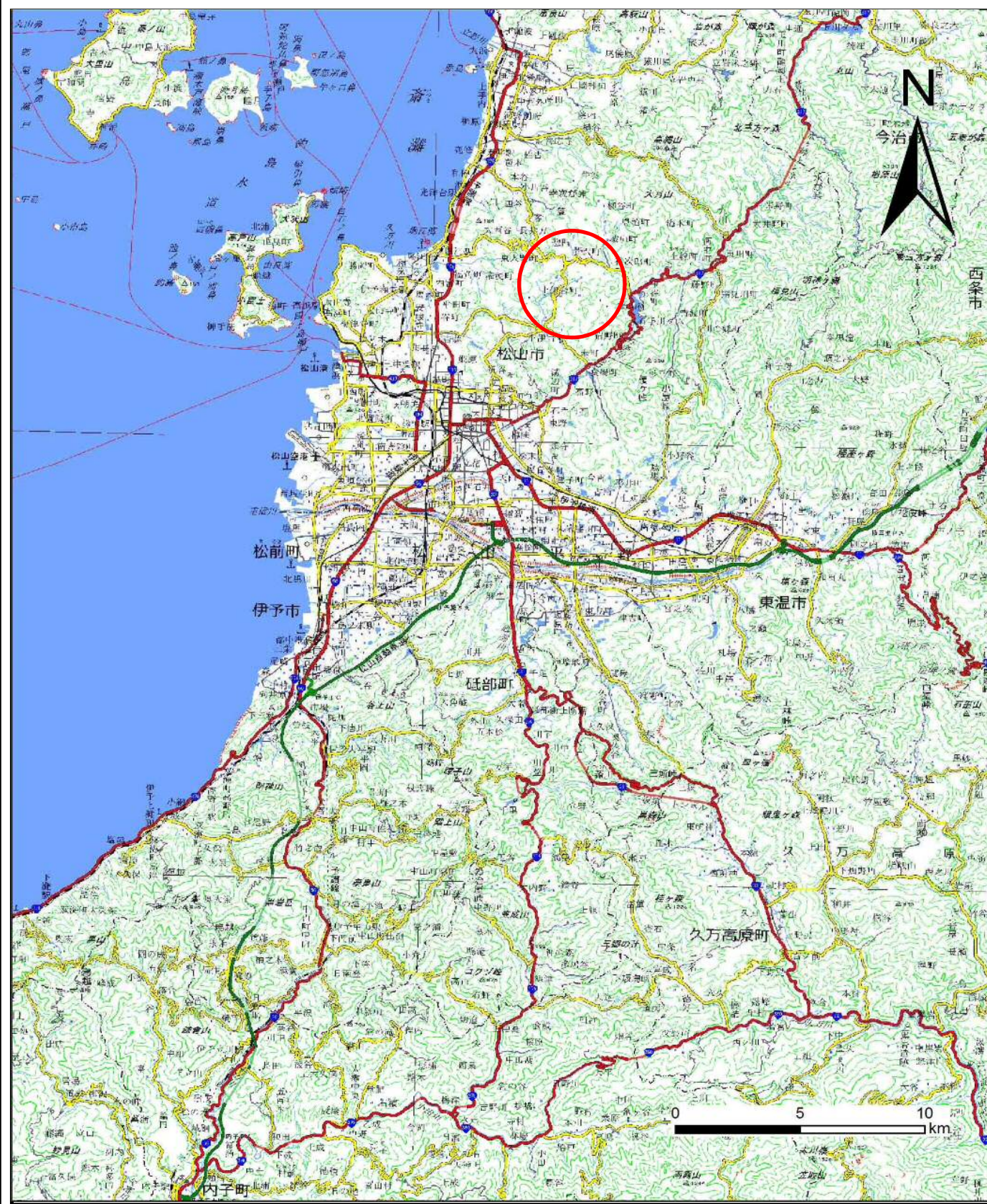
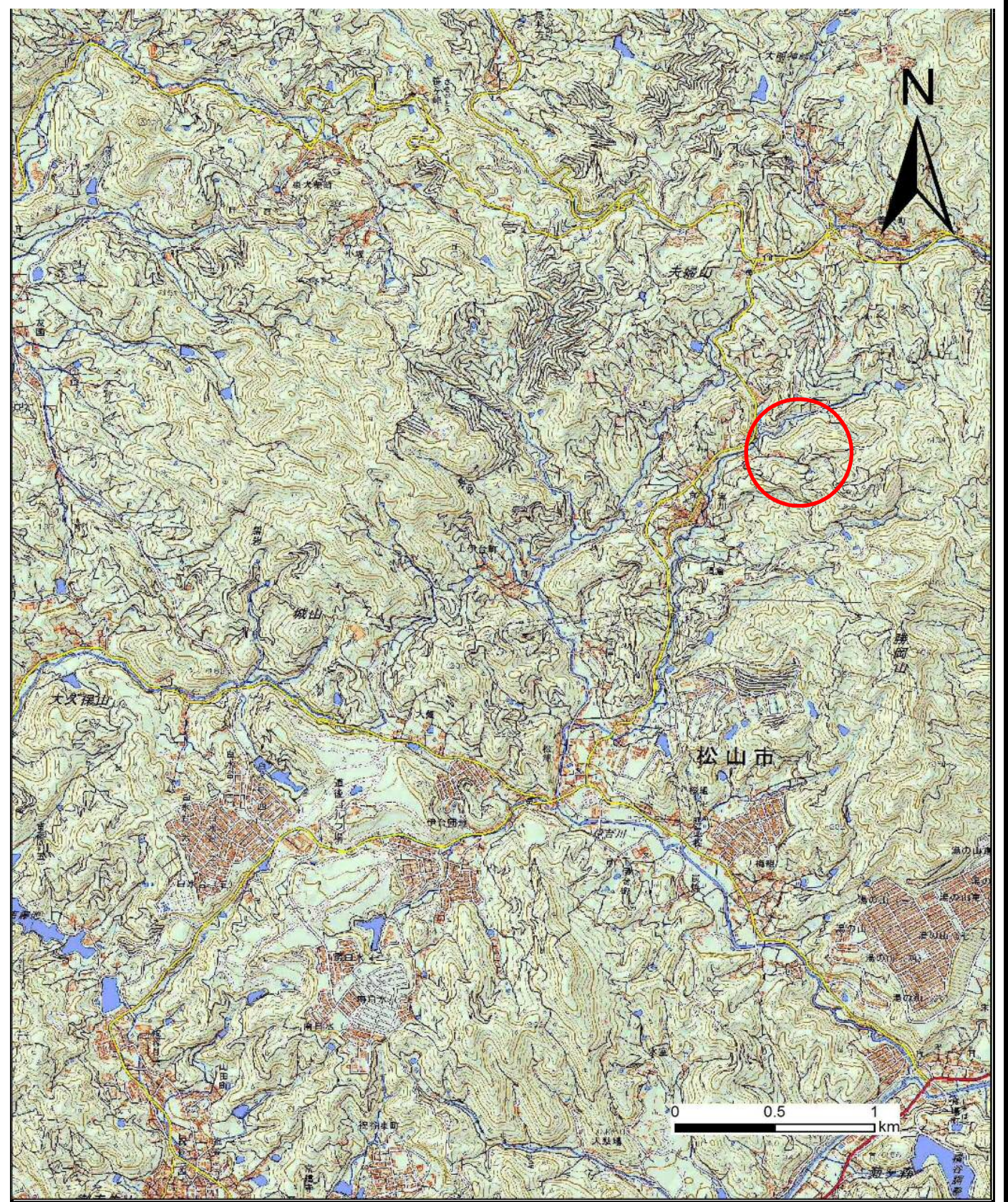


土砂災害警戒区域等の指定の公示に係る図書（その1）



(1/200,000)



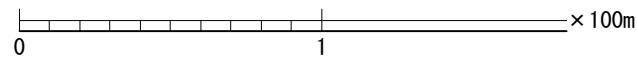
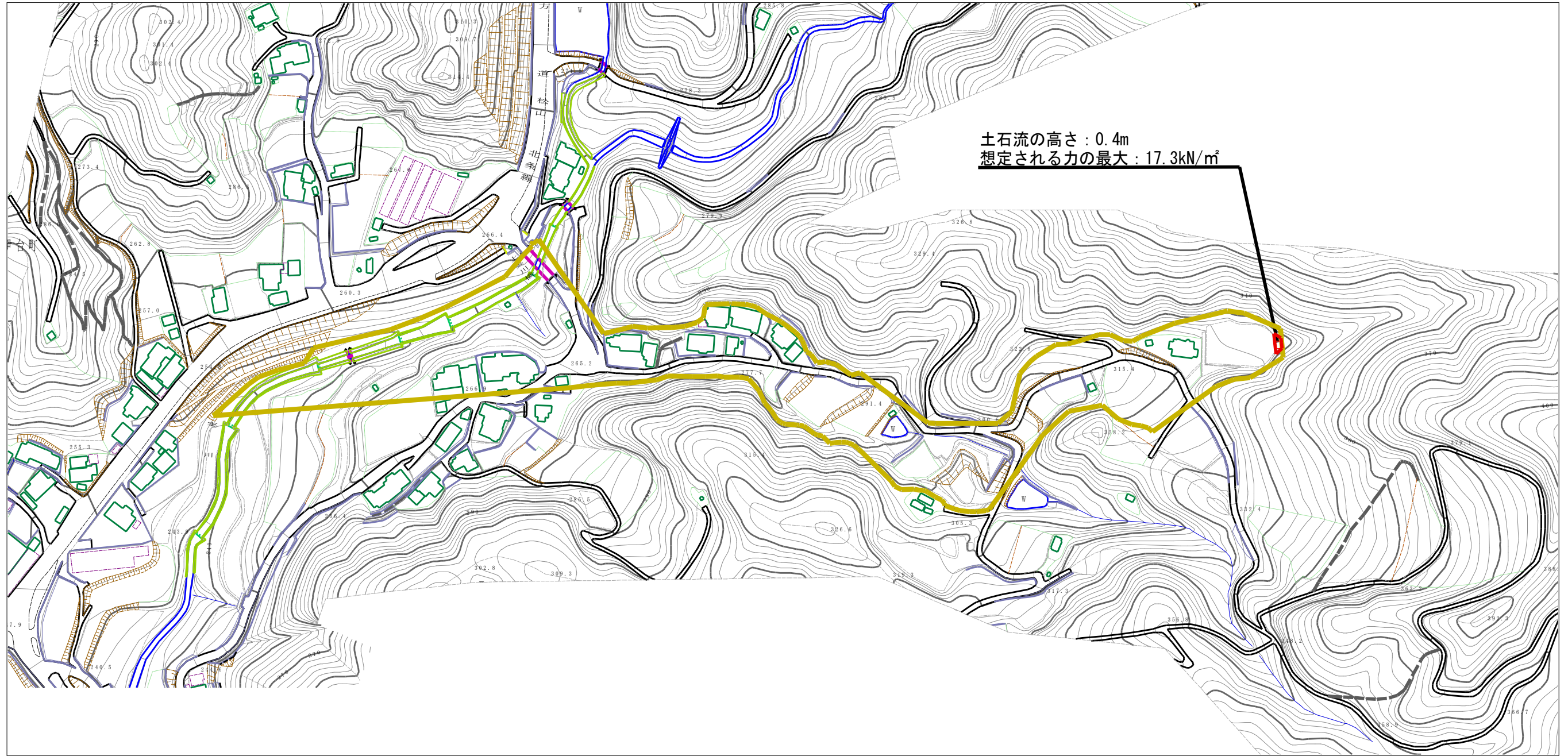
(1/25,000)

様式-1 (土)
土砂災害警戒区域・土砂災害特別警戒区域 位置図

自然現象の種類	土石流
溪流番号	201-2041-2
溪流名	上実川1号谷
所在地	松山市上伊台町

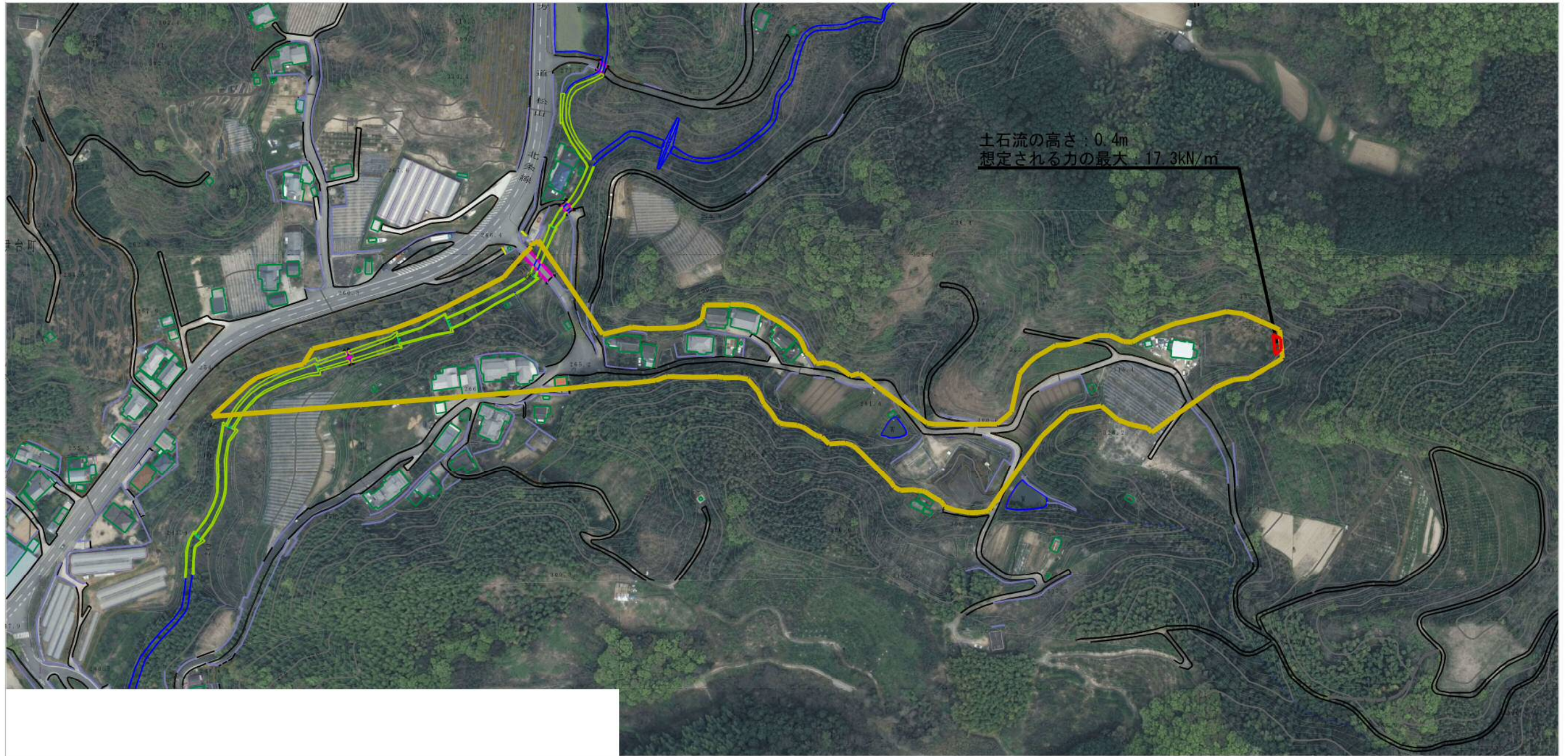
この地図は、国土地理院長の承認を得て、同院発行の20万分の1・2万5千分の1の地形図を複製したものである。（認証番号 平28四複、第54号）許可なく複製を禁ずる。

土砂災害警戒区域等の指定の公示に係る図書（その2）



様式-2 (土) 土砂災害警戒区域・土砂災害特別警戒区域 区域図	土砂災害防止法施行令第二条の基準に該当する区域		 縮尺 1:2,500	自然現象の種類	土石流	溪流番号	201-2041-2
	土砂災害防止法施行令第三条の基準に該当する区域	 		告示番号	未指定	溪流名	上実川1号谷
	それ以外の区域		告示年月日		所在地	松山市上伊台町	

参考資料



0 1 × 100m

参考資料：航空写真

土砂災害防止法施行令第二条の基準に該当する区域		縮尺 1:2,500	自然現象の種類 土石流	溪流番号	201-2041-2
				告示番号	未指定
土砂災害防止法施行令第三条の基準に該当する区域		縮尺 1:2,500	告示年月日	溪流名	上実川1号谷
それ以外の区域				所在地	松山市上伊台町