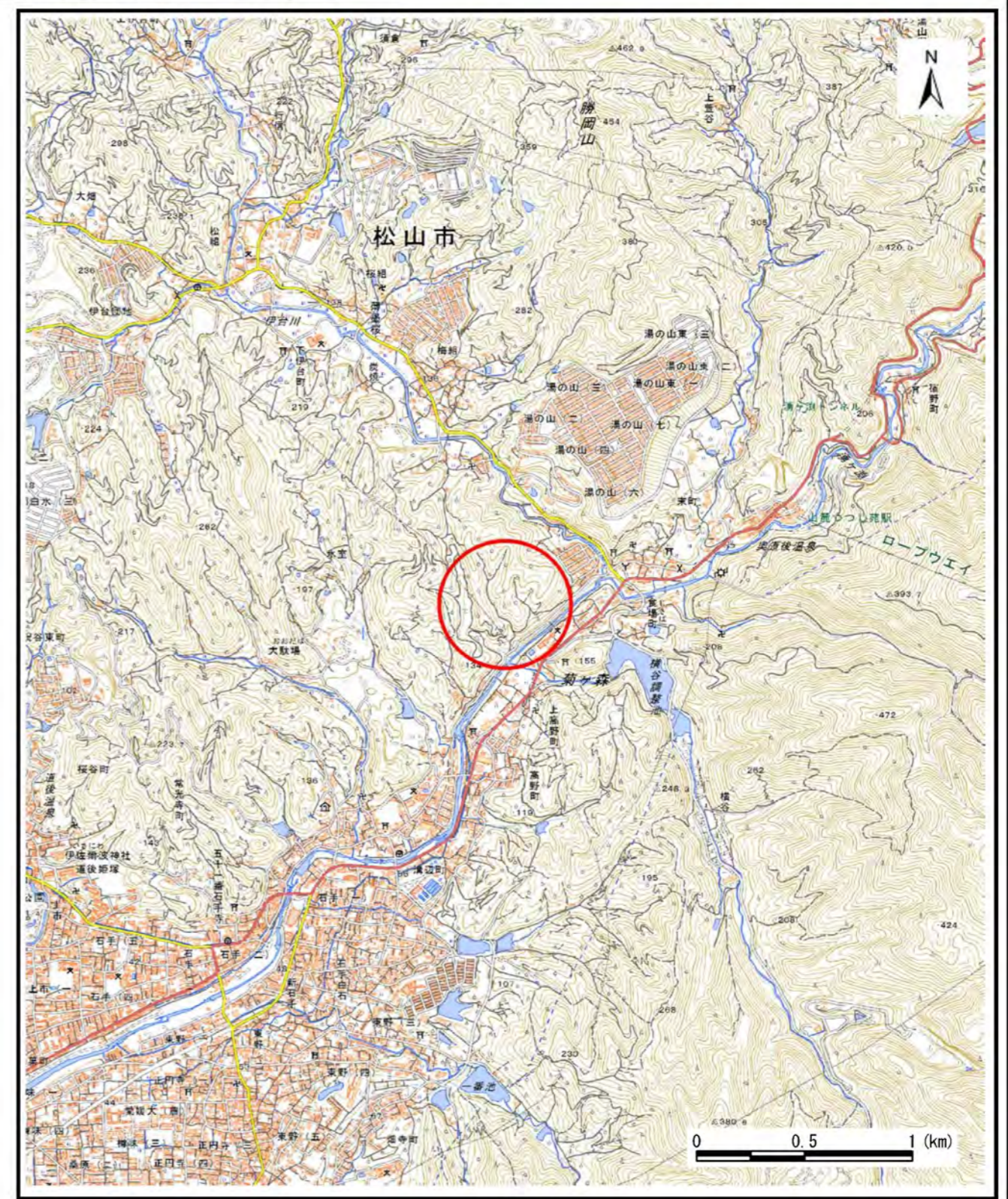
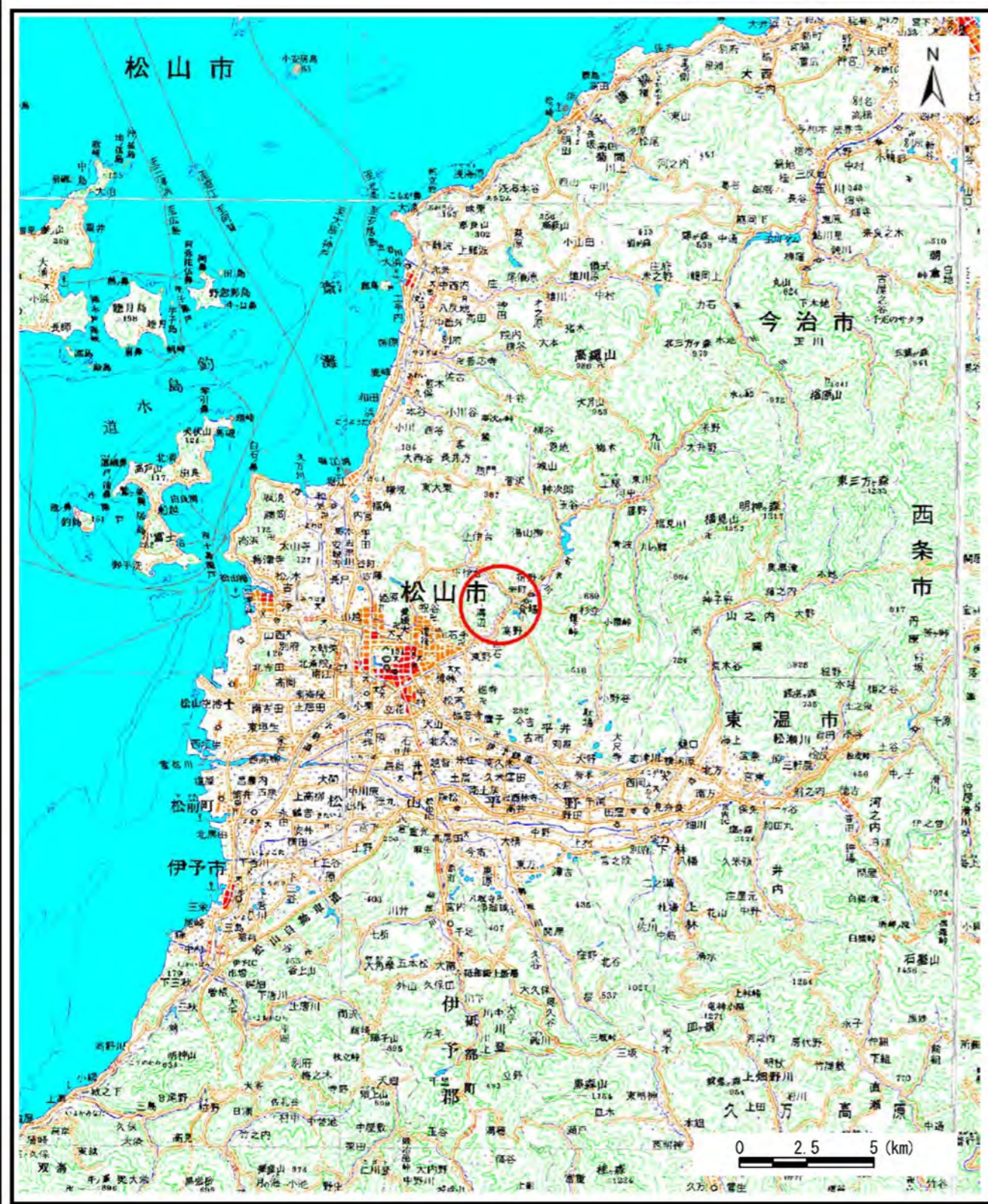


土砂災害警戒区域等の指定の公示に係る図書（その1）

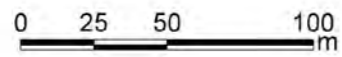
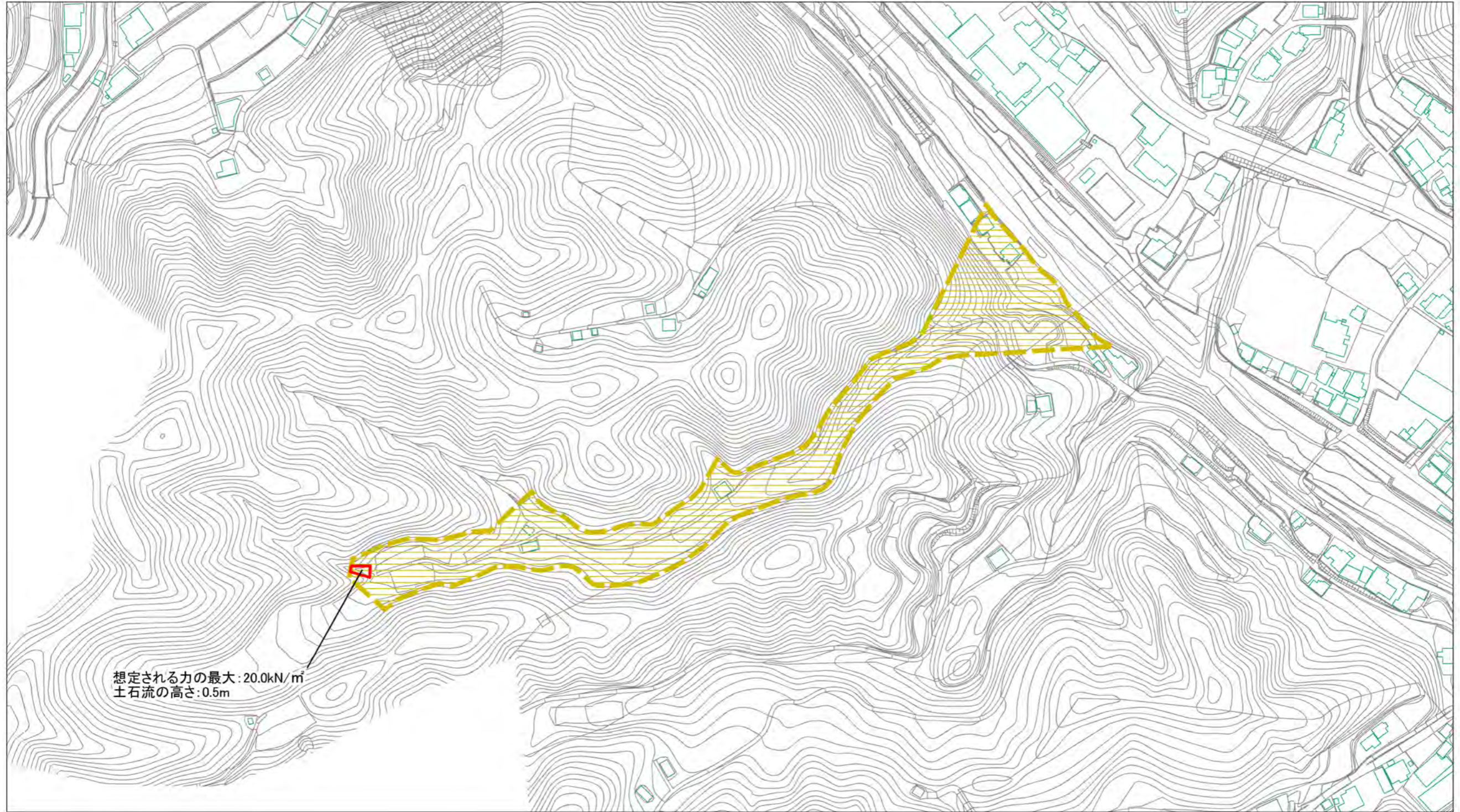


様式-1（土）
土砂災害警戒区域・土砂災害特別警戒区域 位置図

自然現象の種類	土石流
溪流番号	201-2034-2
溪流名	大谷西
所在地	松山市市場町

この地図は、国土地理院長の承認を得て、同院発行の数値地図200000（地図画像）、数値地図25000（地図画像）を複製したものである。（承認番号 平28四複 第54号）

土砂災害警戒区域等の指定の公示に係る図書(その2)



想定される力の最大: 20.0kN/m²
土石流の高さ: 0.5m

様式-2(土) 土砂災害警戒区域・土砂災害特別警戒区域 区域図	土砂災害防止法施行令第二条の基準に該当する区域 (土砂災害警戒区域)		自然現象 の種類 土石流 告示番号 愛媛県告示第861号 告示年月日 令和3年6月18日	溪流番号 201-2034-2
	土砂災害防止法施行令第三条の基準に該当する区域 (土砂災害特別警戒区域)			告示番号 愛媛県告示第861号
	その他の区域			告示年月日 令和3年6月18日
			縮尺 1:2,500	所在地 松山市市場町