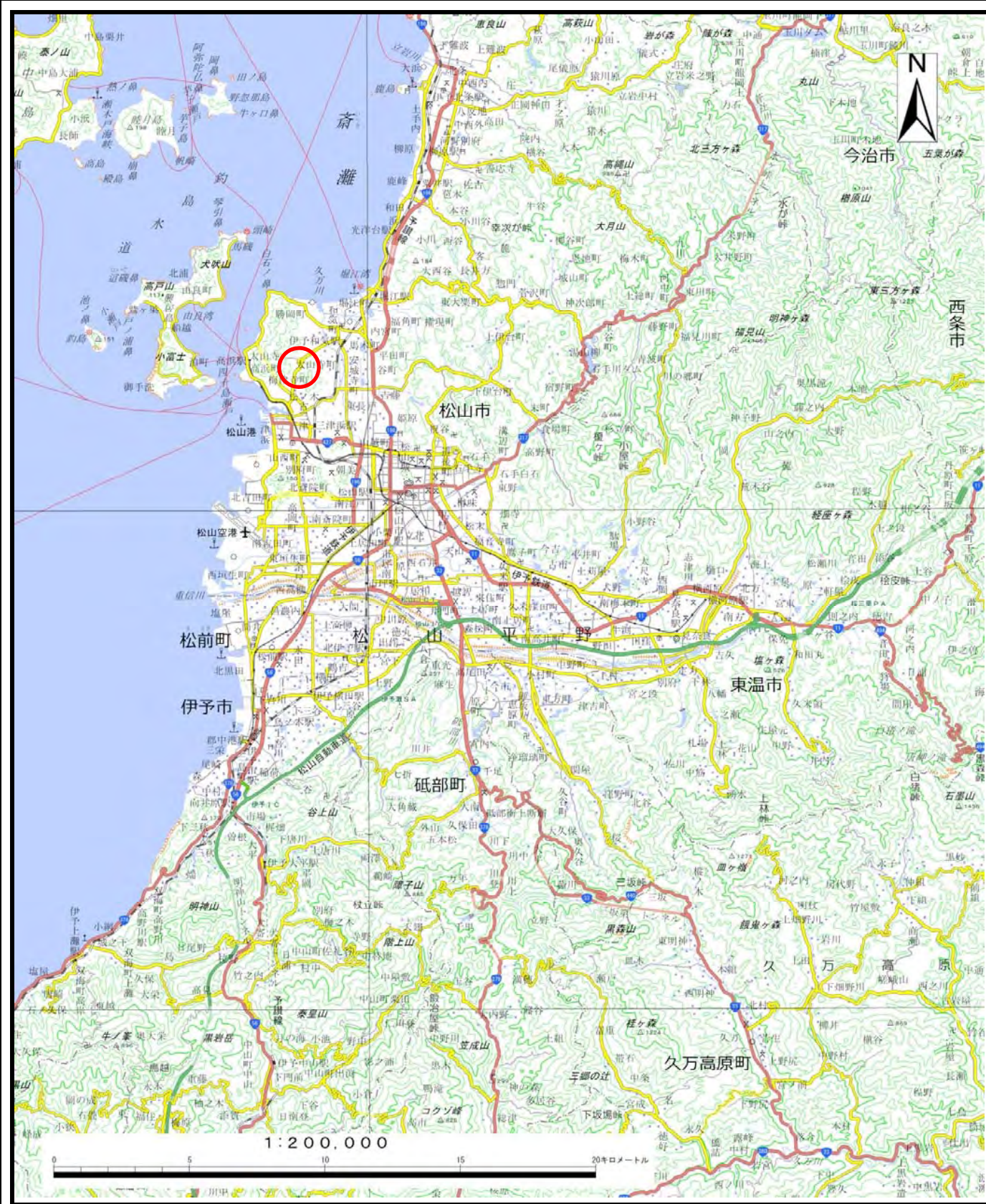
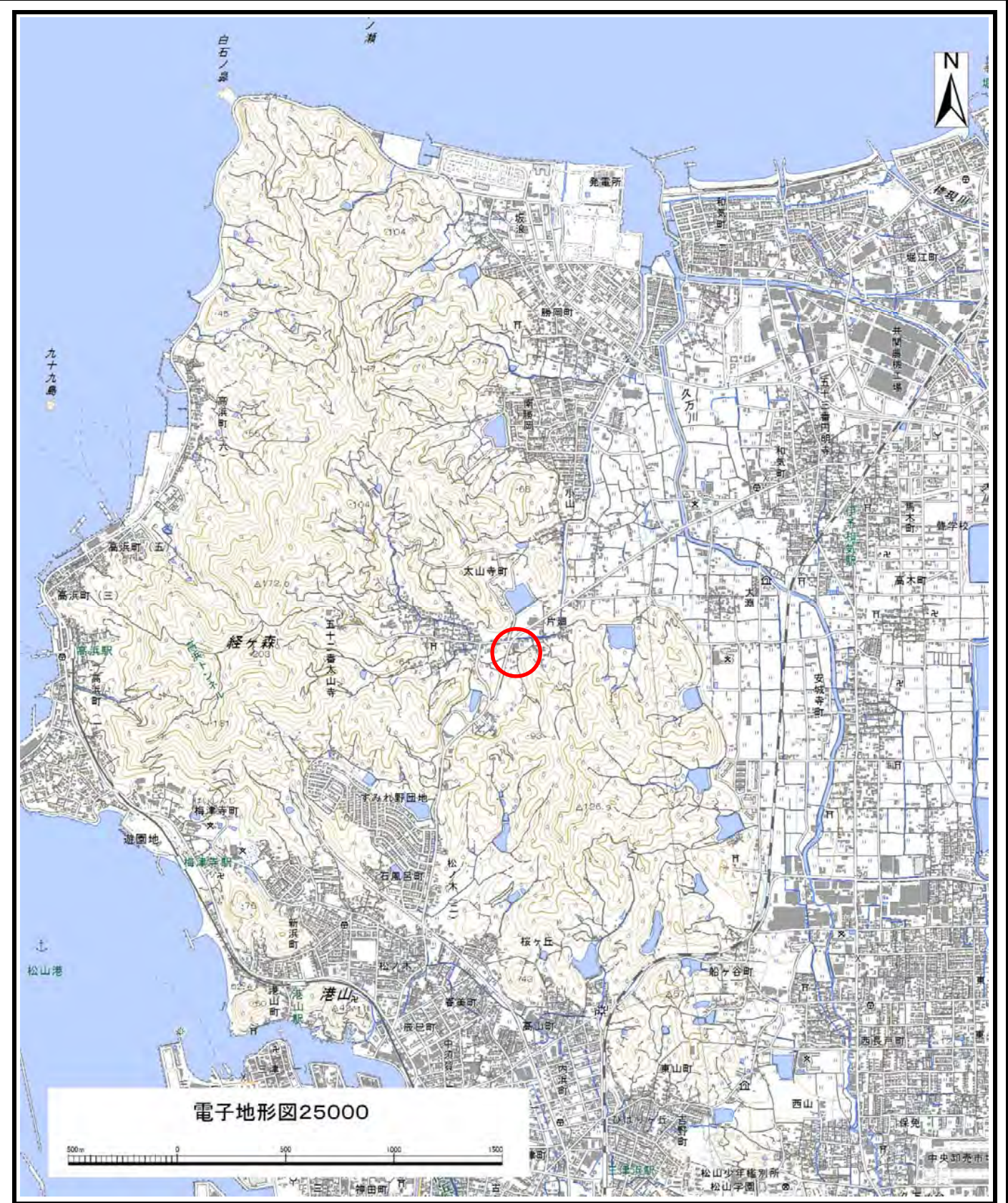


# 土砂災害警戒区域の指定の公示に係る図書（その1）



(1/200,000)



(1/25,000)

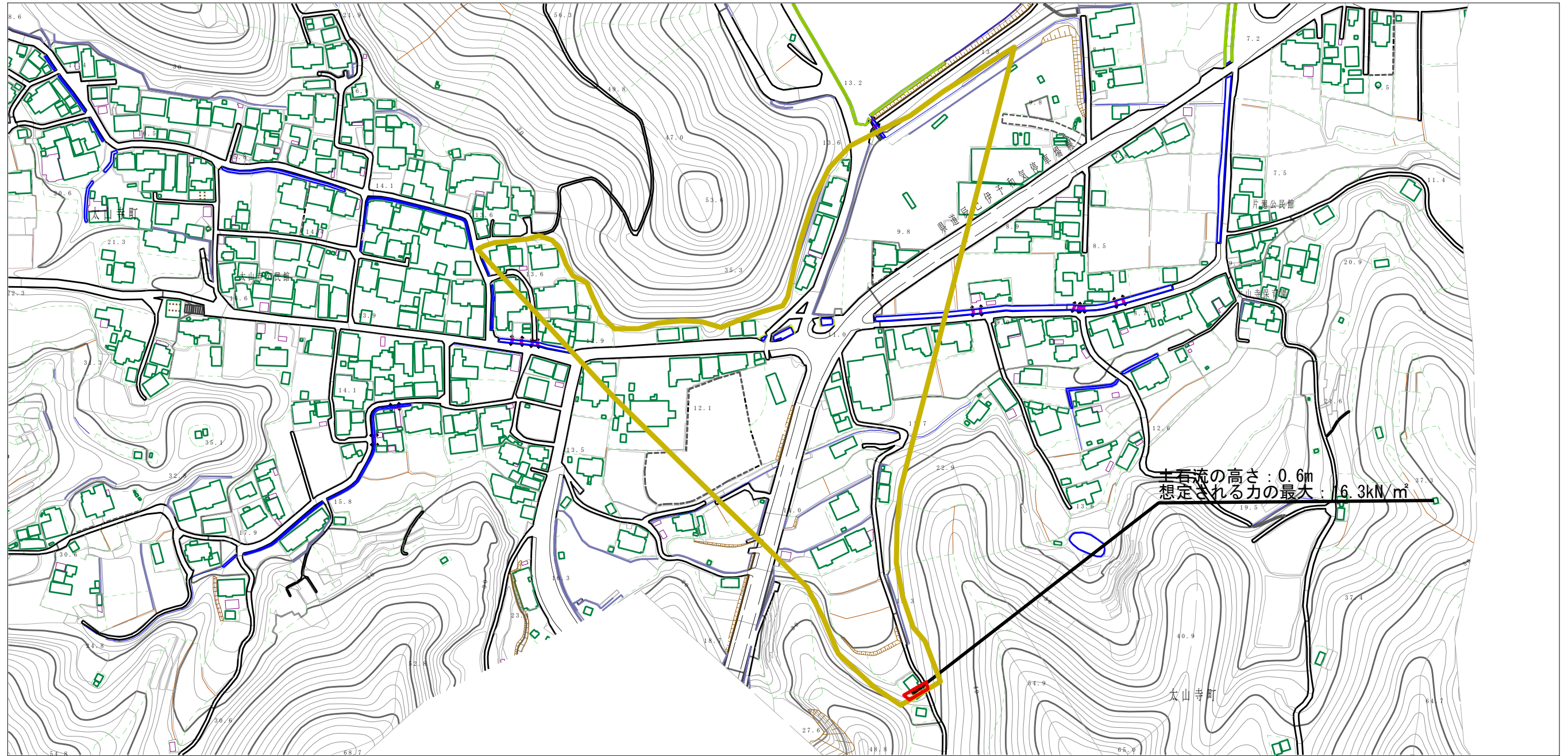
様式-1 (土)  
土砂災害警戒区域 位置図

自然現象の種類	土石流
溪流番号	201-2008
溪流名	太山寺8号谷
所在地	松山市太山寺町

この地図は、国土地理院長の承認を得て、同院発行の数値地図200000（地図画像）、数値地図25000（地図画像）、電子地形図25000及び電子地形図20万を複製したものである。（承認番号 平28四複、第54号） 許可なく複製を禁ずる。



土砂災害警戒区域等の指定の公示に係る図書（その2）



0 1 × 100m

様式-2（土）

土砂災害警戒区域・土砂災害特別警戒区域  
区域図

土砂災害防止法施行令第二条の基準に該当する区域		N 縮尺 1:2,500	自然現象 の種類	土石流	溪流番号	201-2008
土砂災害防止法施行令第三条の基準に該当する区域			告示番号	<b>未指定</b>	溪流名	太山寺8号谷
それ以外の区域			告示年月日		所在地	松山市太山寺町