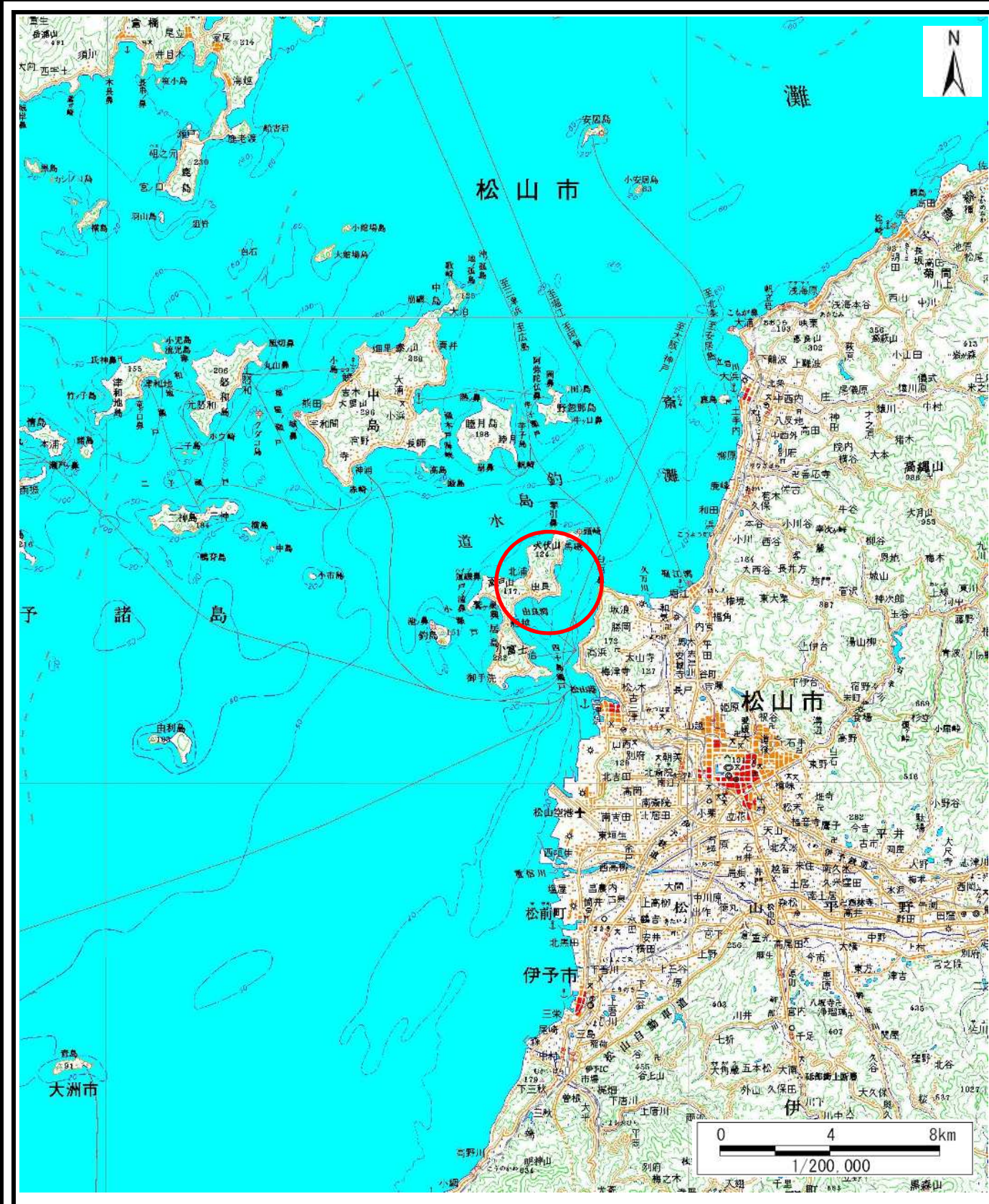
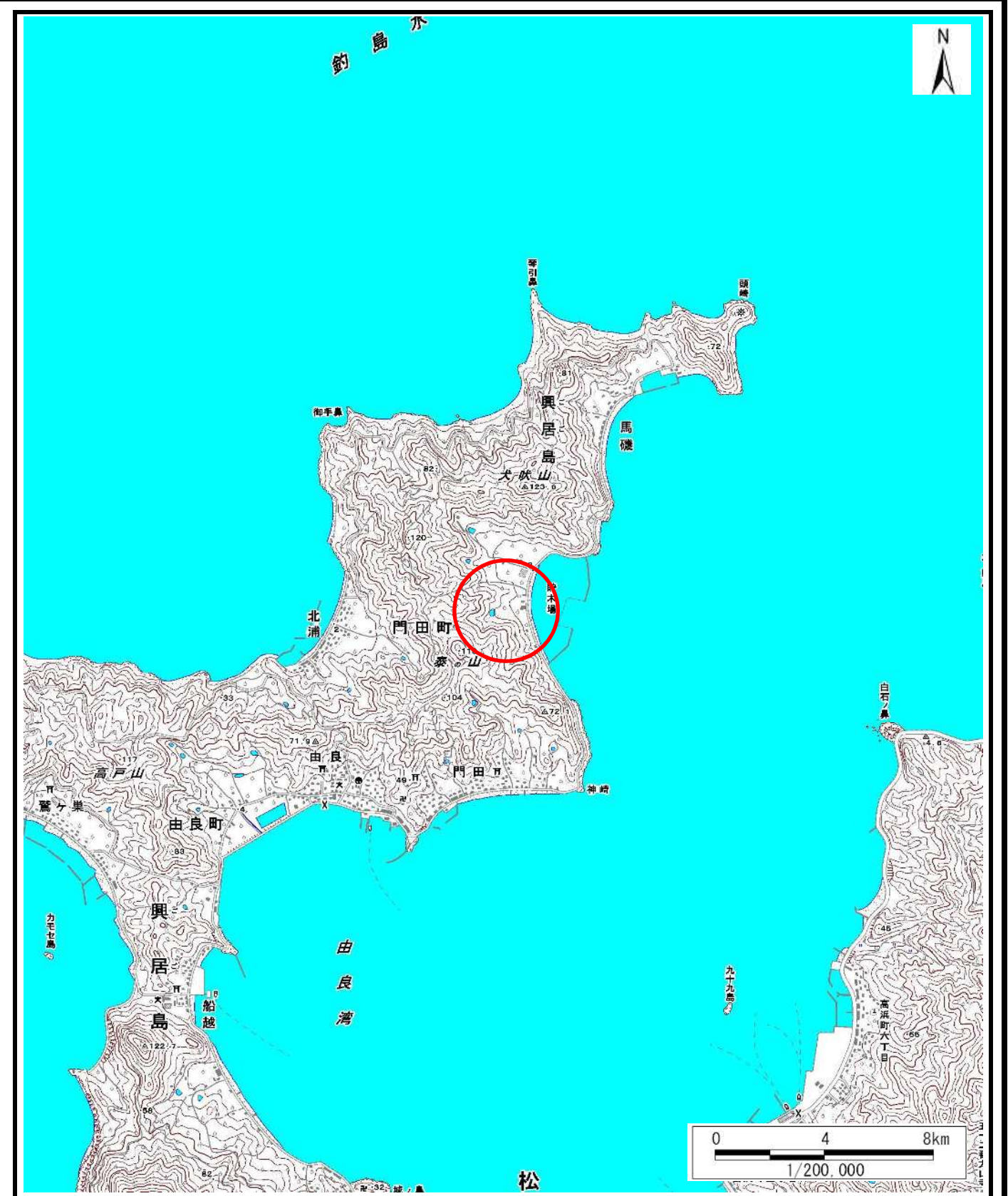


土砂災害警戒区域等の指定の公示に係る図書（その1）



(1/200,000)



(1/25,000)

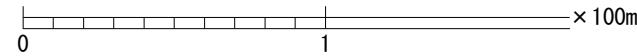
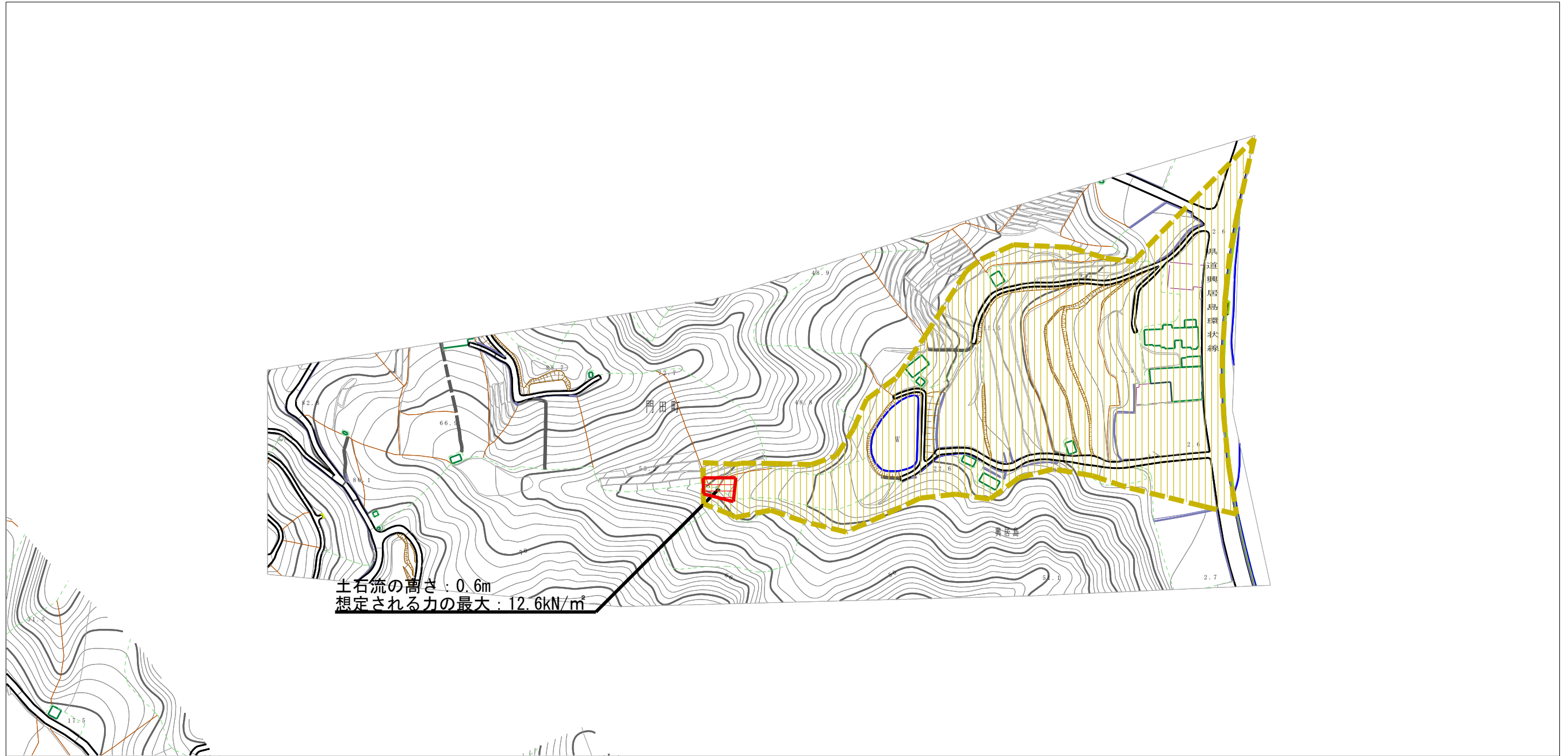
様式-1 (土)  
土砂災害警戒区域・土砂災害特別警戒区域 位置図

自然現象の種類	土石流
溪流番号	201-2004
溪流名	門田谷
所在地	松山市門田町

「この地図は、国土地理院長の承認を得て、同院発行の数値地図200000(地図画像)、数値地図25000(地図画像)、電子地形図25000及び電子地図20万を複製したものである。(承認番号 平28四複、第54号)」 「許可なく複製を禁ずる。」



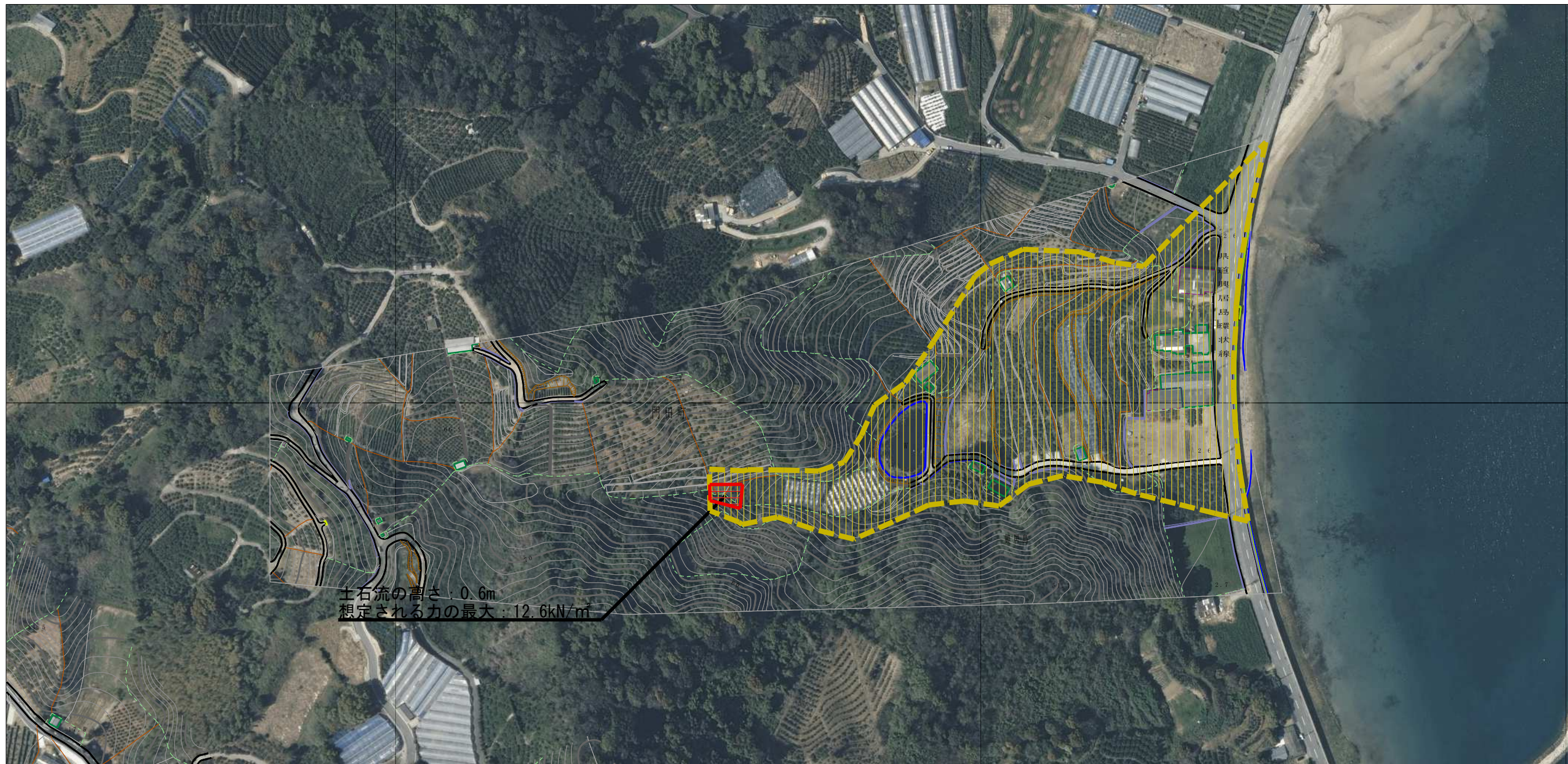
土砂災害警戒区域等の指定の公示に係る図書（その2）






様式-2 (土) 土砂災害警戒区域・土砂災害特別警戒区域 区域図	土砂災害防止法施行令第2条の基準に該当する区域			N 縮尺 1:2,500	自然現象の種類	土石流	溪流番号	201-2004	
	土砂災害防止法施行令第3条の基準に該当する区域	土石流の高さが1mを超える場合、土石等の移動による力が50kN/m <sup>2</sup> を超える区域				告示番号	愛媛県告示第861号	溪流名	門田谷
		土石流の高さが1mを超える場合、土石等の移動による力が50kN/m <sup>2</sup> 以下の区域				告示年月日	令和3年6月18日	所在地	松山市門田町
		それ以外の区域							



参考資料 (その3)



0 1 × 100m

参考資料	土砂災害防止法施行令第2条の基準に該当する区域		N 縮尺 1:2,500	自然現象の種類	土石流	溪流番号	201-2004
	土砂災害防止法施行令第3条の基準に該当する区域			告示番号	愛媛県告示第861号	溪流名	門田谷
	それ以外の区域			告示年月日	令和3年6月18日	所在地	松山市門田町