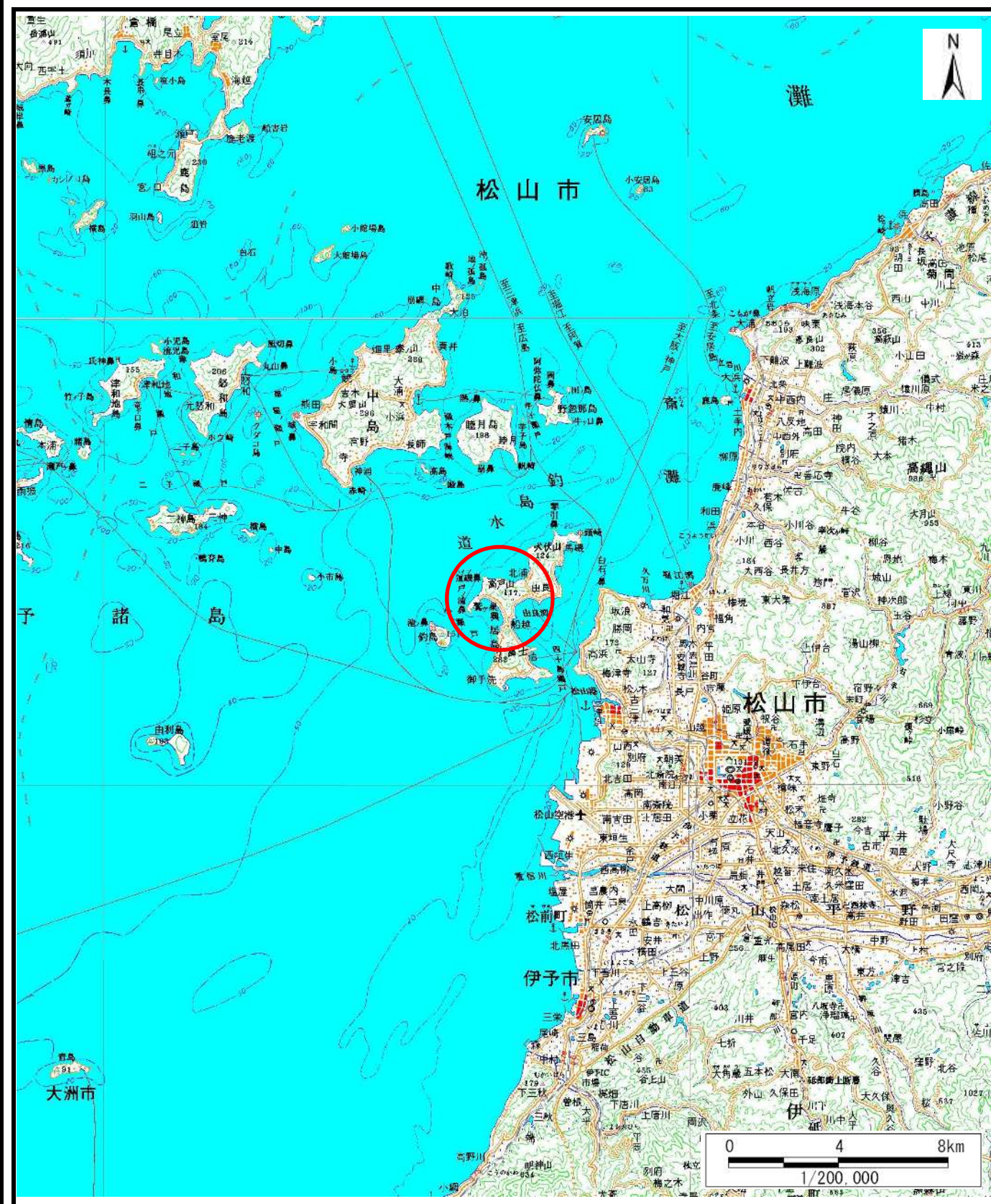
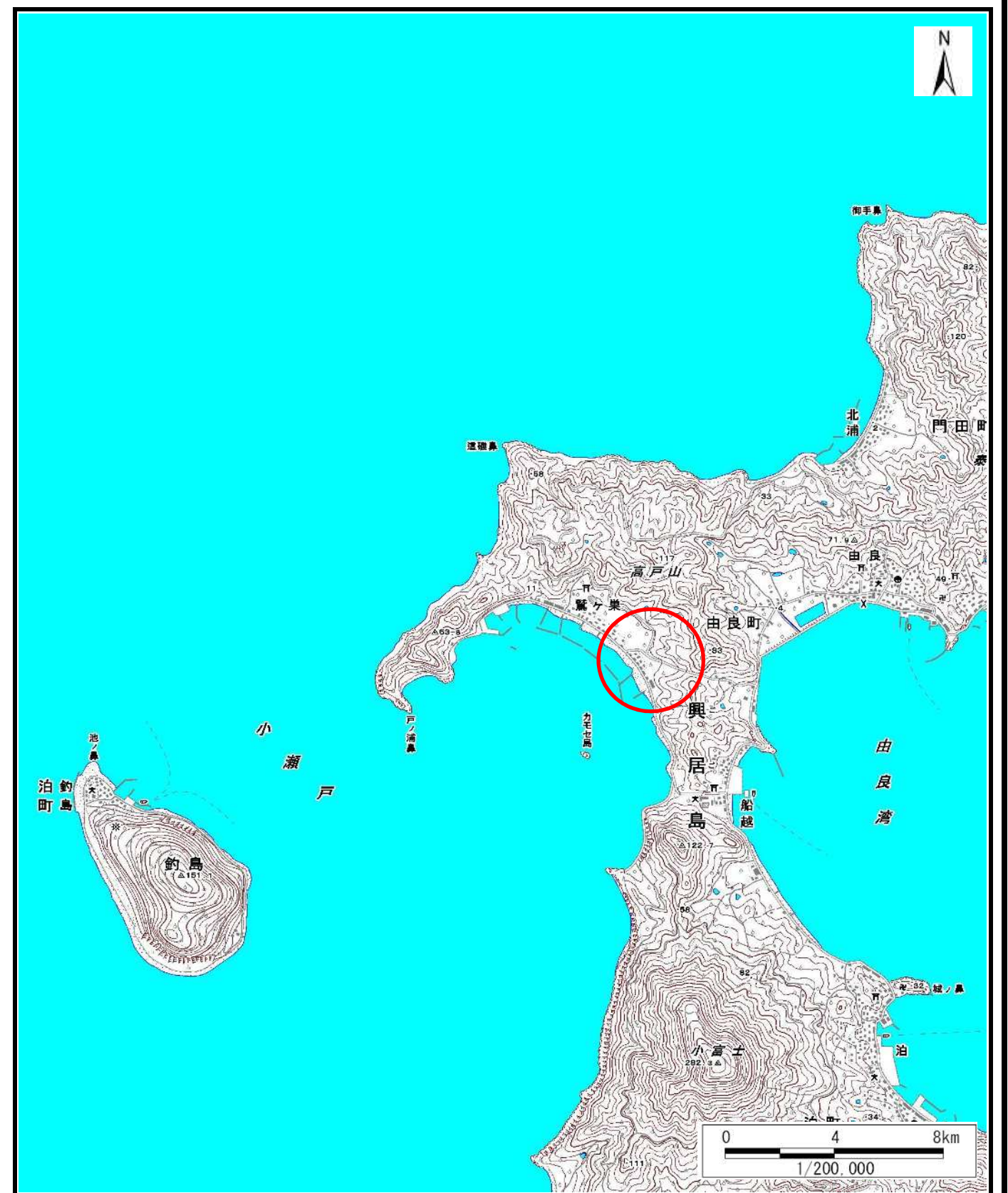


土砂災害警戒区域等の指定の公示に係る図書（その1）



(1/200,000)



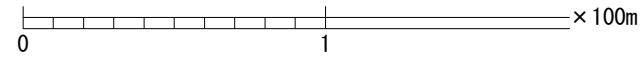
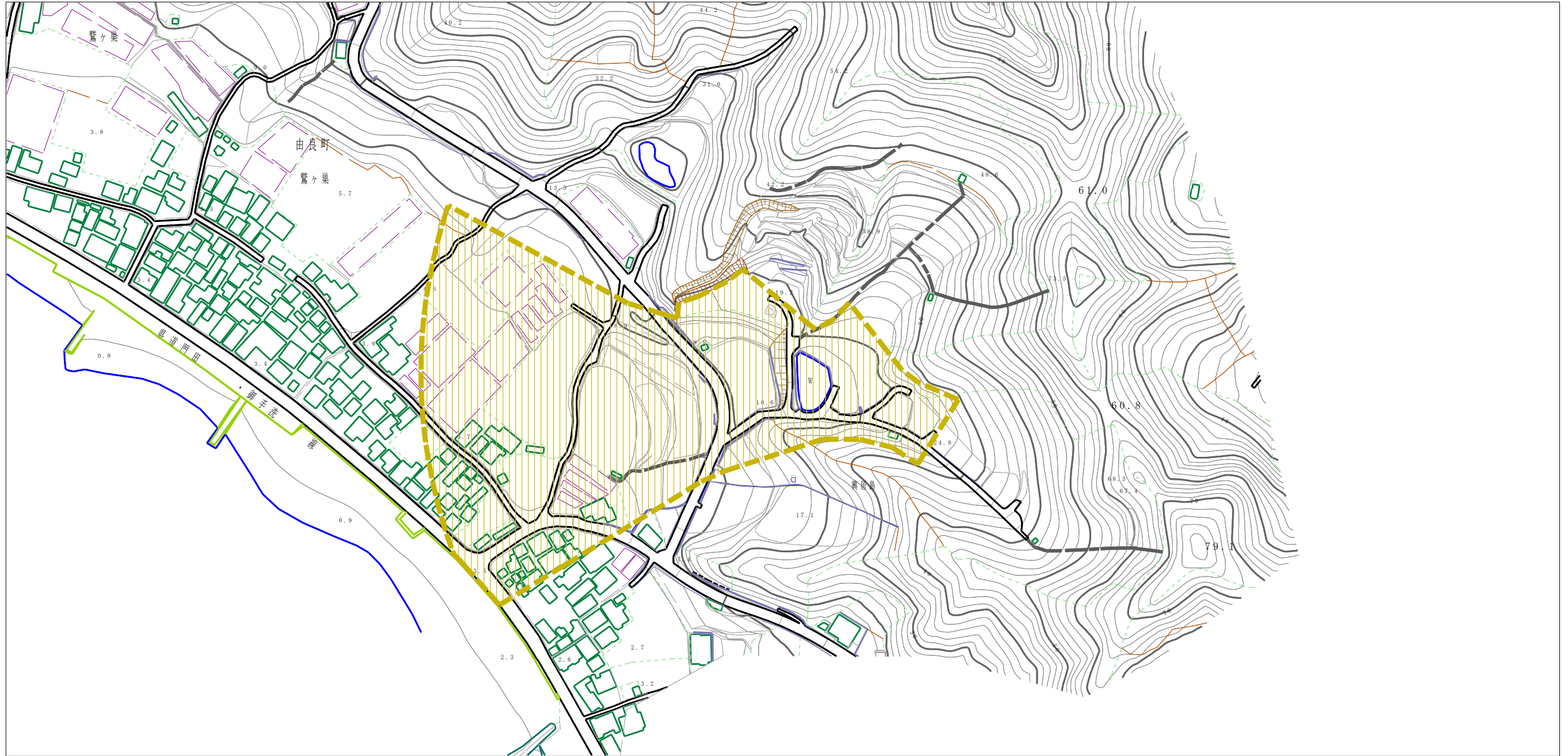
(1/25,000)

様式-1 (土)  
土砂災害警戒区域・土砂災害特別警戒区域 位置図

自然現象の種類	土石流
溪流番号	201-2002-1
溪流名	鷺ヶ巣3号谷
所在地	松山市由良町

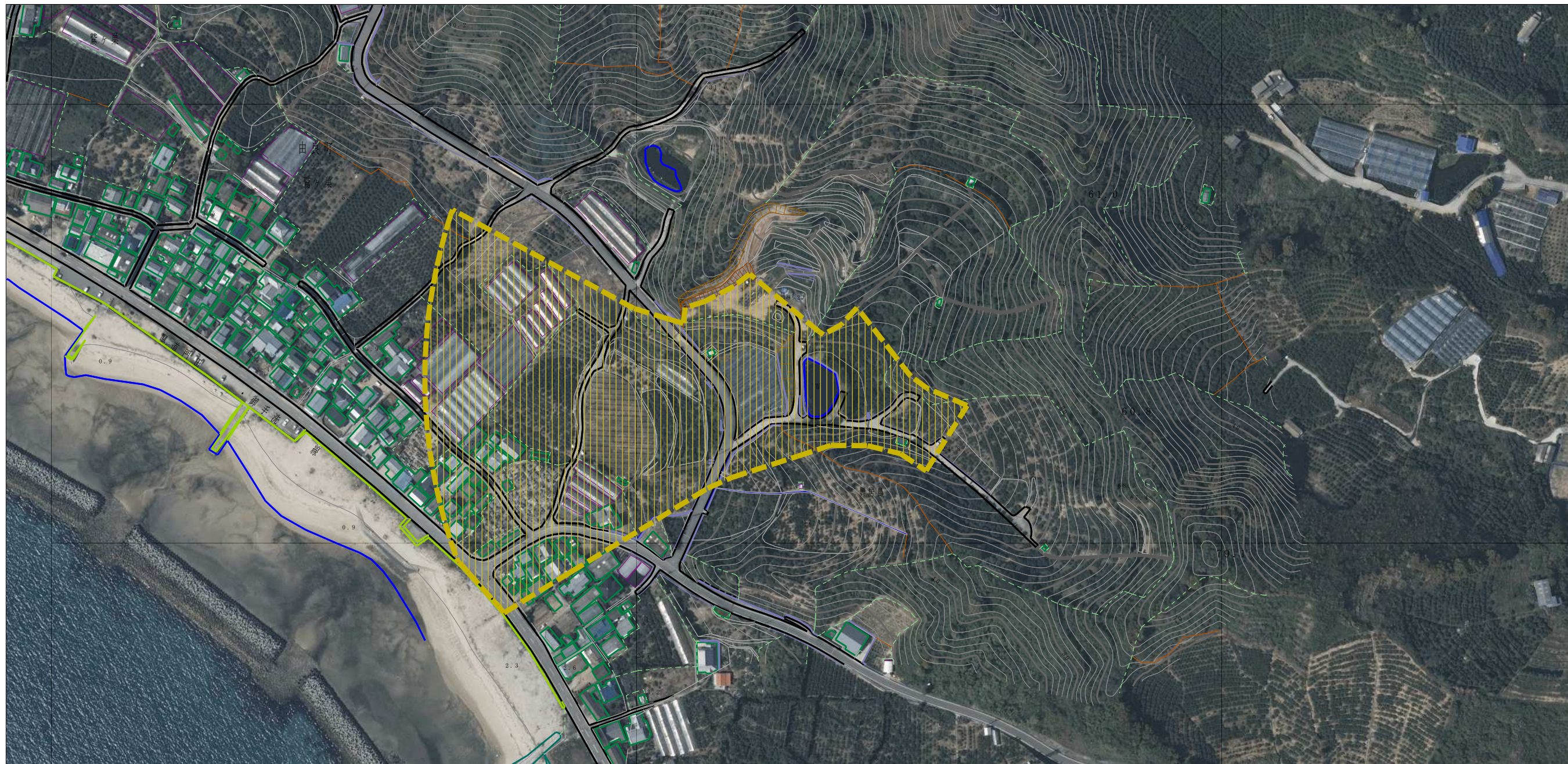
「この地図は、国土地理院長の承認を得て、同院発行の数値地図200000(地図画像)、数値地図25000(地図画像)、電子地形図25000及び電子地図20万を複製したものである。(承認番号 平28四複、第54号)」 「許可なく複製を禁ずる。」

土砂災害警戒区域等の指定の公示に係る図書（その2）



様式-2 (土) 土砂災害警戒区域・土砂災害特別警戒区域 区域図	土砂災害防止法施行令第二条の基準に該当する区域		N 縮尺 1:2,500	自然現象の種類	土石流	溪流番号	201-2002-1
	土砂災害防止法施行令第三条の基準に該当する区域			告示番号	愛媛県告示第860号	溪流名	鷺ヶ巣3号谷
	それ以外の区域			告示年月日	令和3年6月18日	所在地	松山市由良町

参考資料 (その3)



0 1 × 100m

参考資料

土砂災害防止法施行令第二条の基準に該当する区域		N 縮尺 1:2,500	自然現象の種類	土石流	溪流番号	201-2002-1
			告示番号	愛媛県告示第860号	溪流名	鷺ヶ巣3号谷
			告示年月日	令和3年6月18日	所在地	松山市由良町
土砂災害防止法施行令第三条の基準に該当する区域						
それ以外の区域						