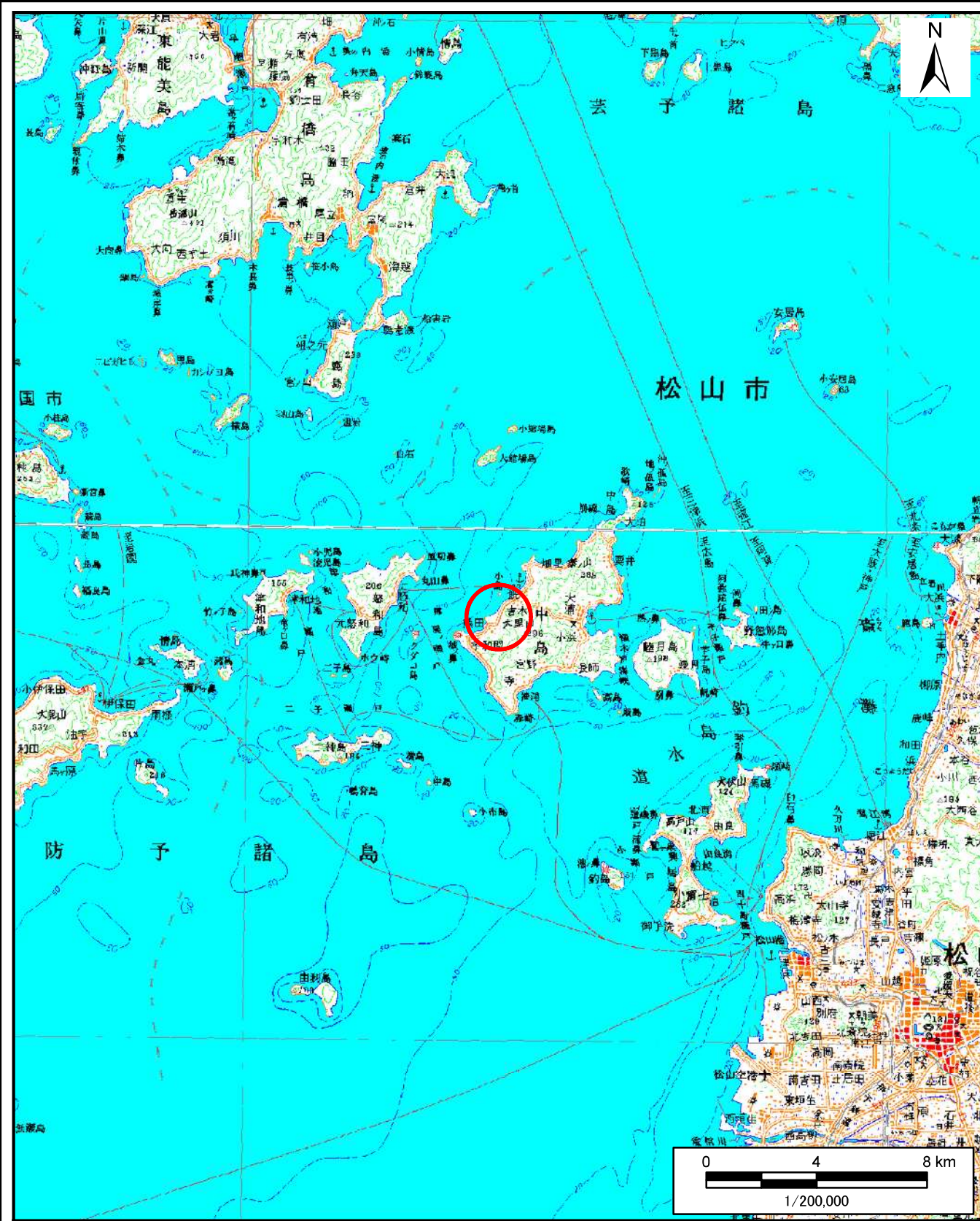
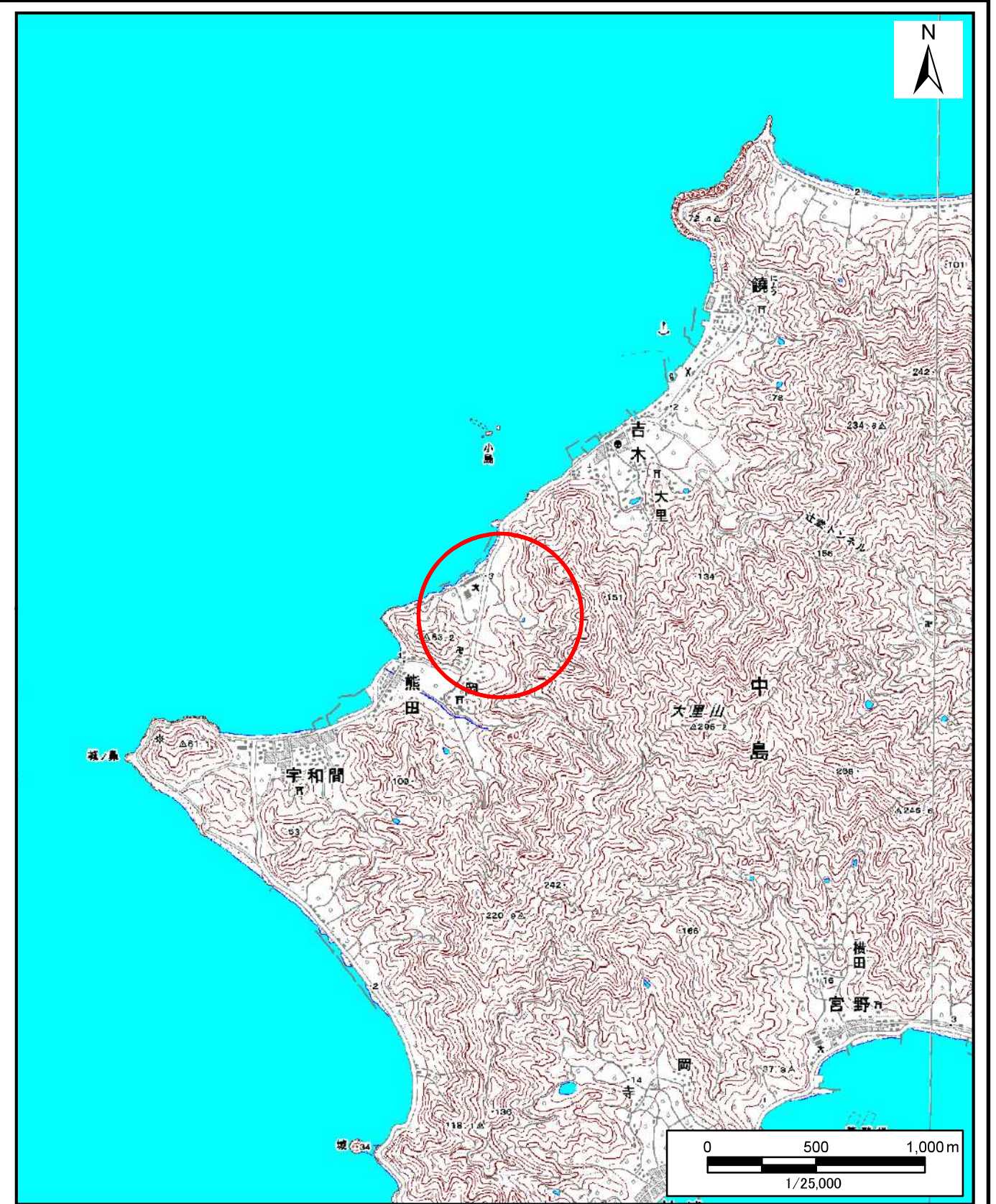


土砂災害警戒区域等の指定の公示に係る図書（その1）



(1/200,000)

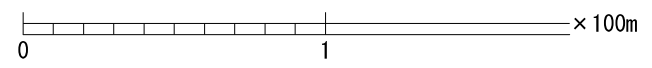
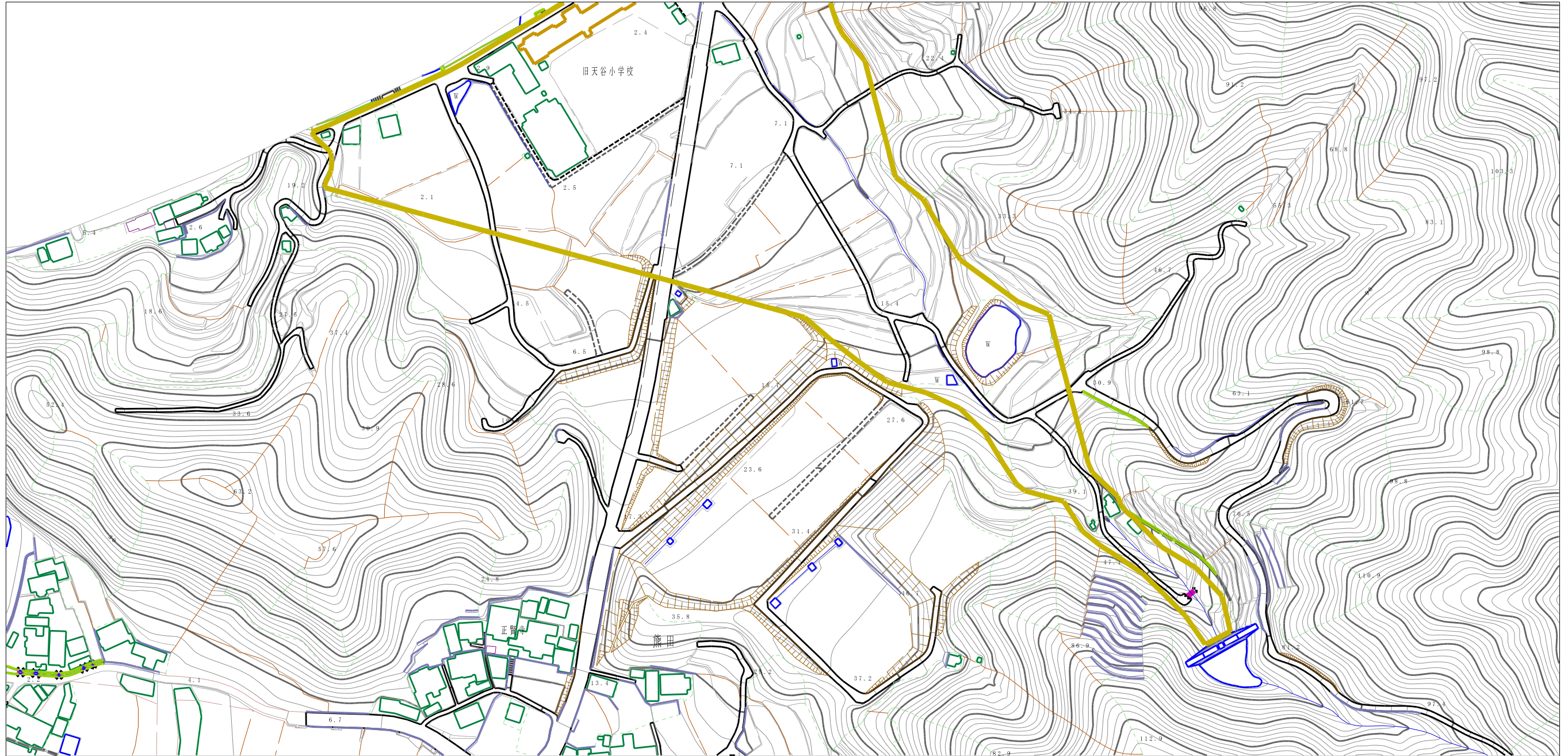


(1/25,000)

様式-1(土)
土砂災害警戒区域・土砂災害特別警戒区域
位置図

| | |
|---------|------------|
| 自然現象の種類 | 土石流 |
| 溪流番号 | 363-1346-3 |
| 溪流名 | 長畑川 |
| 所在地 | 松山市吉木 |

土砂災害警戒区域等の指定の公示に係る図書（その2）



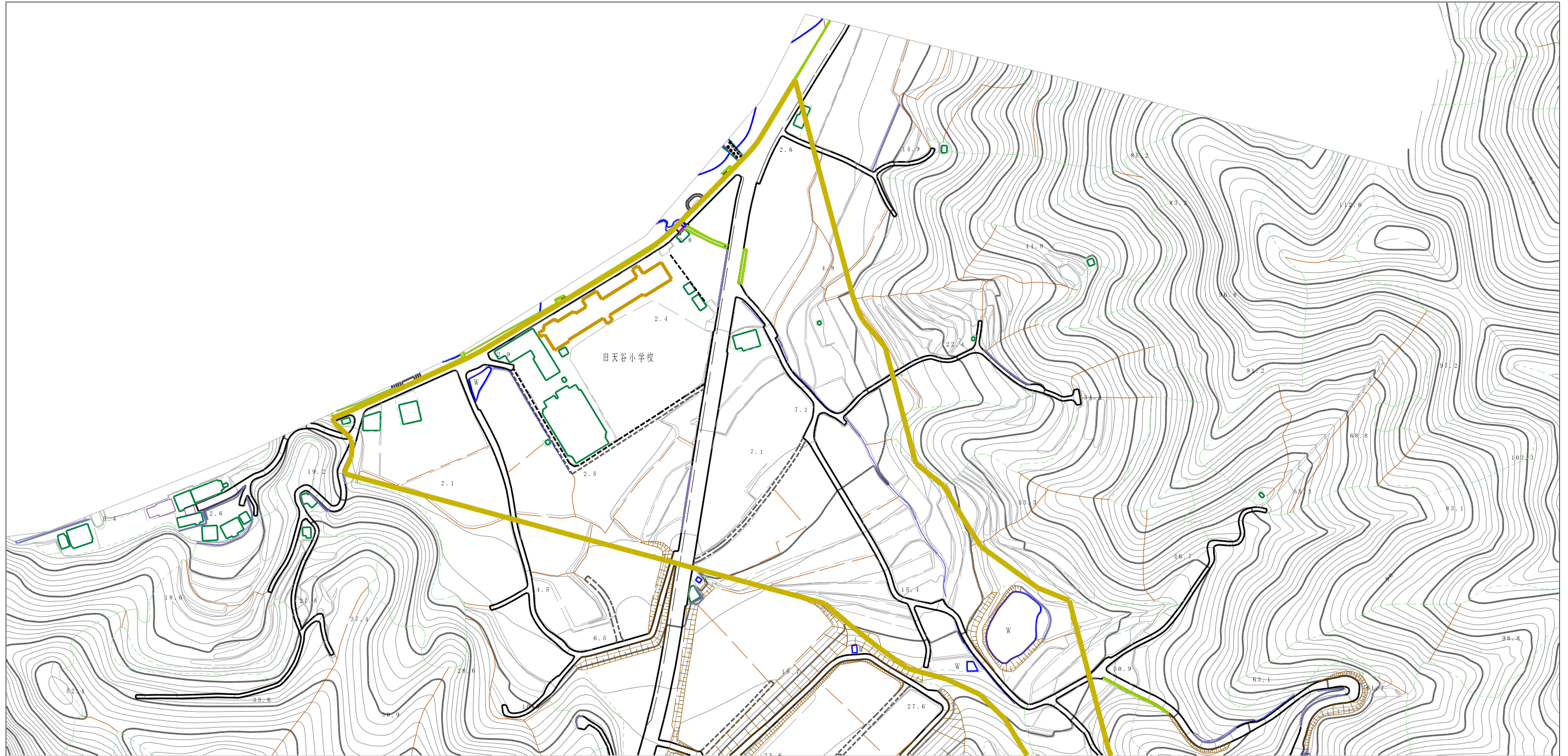
様式-2 (土)
土砂災害警戒区域・土砂災害特別警戒区域
区域図

| | |
|-------------------------|--|
| 土砂災害防止法施行令第二条の基準に該当する区域 | |
| 土砂災害防止法施行令第三条の基準に該当する区域 | |
| それ以外の区域 | |

N
縮尺
1:2,500

| | | | |
|---------|------------|------|------------|
| 自然現象の種類 | 土石流 | 溪流番号 | 363-1346-3 |
| 告示番号 | 愛媛県告示第444号 | 溪流名 | 長畑川 |
| 告示年月日 | 令和元年8月20日 | 所在地 | 松山市吉木 |

土砂災害警戒区域等の指定の公示に係る図書（その2）



0 1 × 100m

| | | | | | | | |
|--|-------------------------|--|--------------------|---------|------------|------|------------|
| 様式-2 (土) 土砂災害警戒区域・土砂災害特別警戒区域 区域図 | 土砂災害防止法施行令第二条の基準に該当する区域 | | N 縮尺 1:2,500 | 自然現象の種類 | 土石流 | 溪流番号 | 363-1346-3 |
| | 土砂災害防止法施行令第三条の基準に該当する区域 | | | 告示番号 | 愛媛県告示第444号 | 溪流名 | 長畑川 |
| | それ以外の区域 | | | 告示年月日 | 令和元年8月20日 | 所在地 | 松山市吉木 |