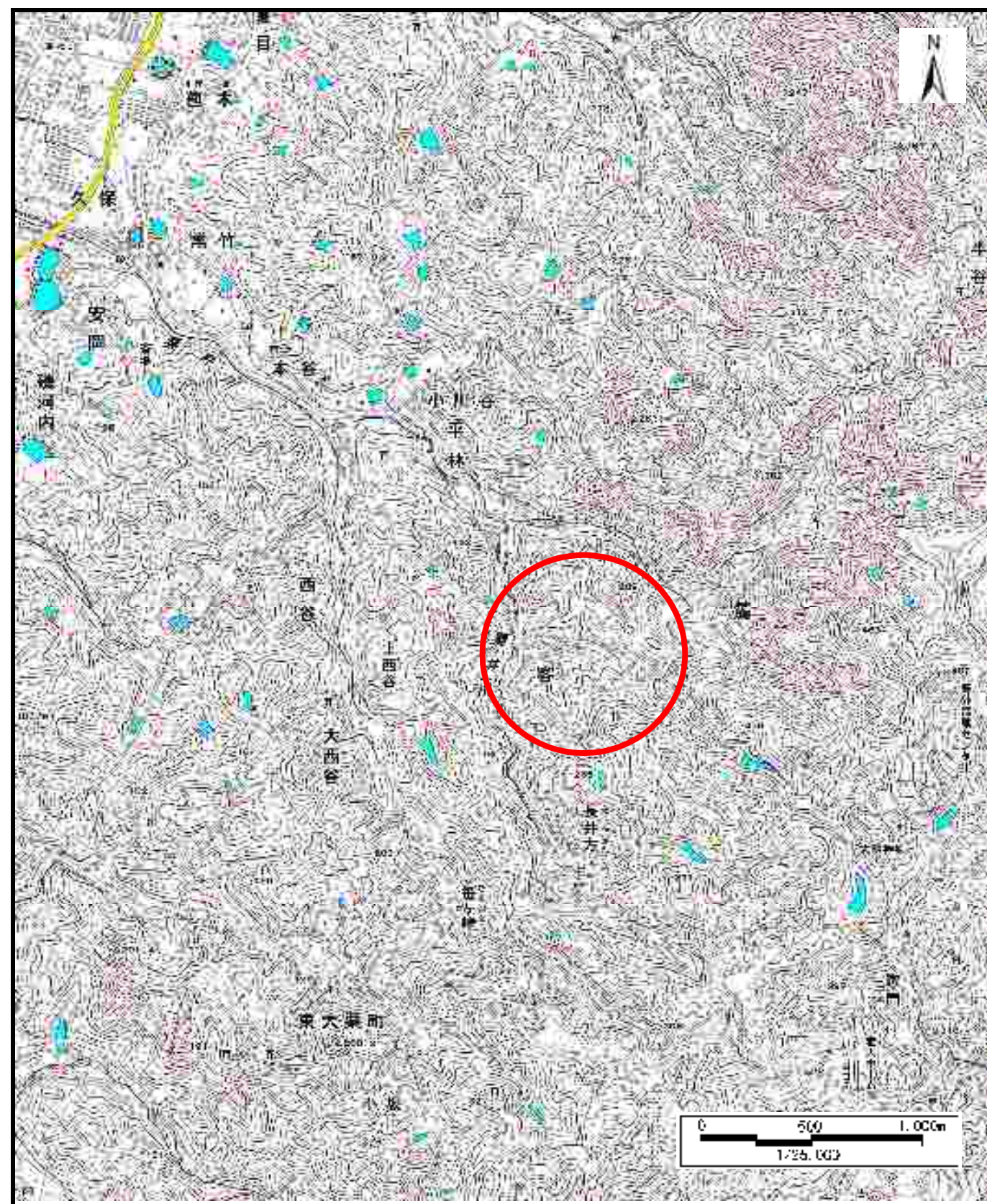


土砂災害警戒区域等の指定の公示に係る図書（その1）



(1/200,000)



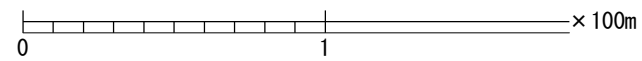
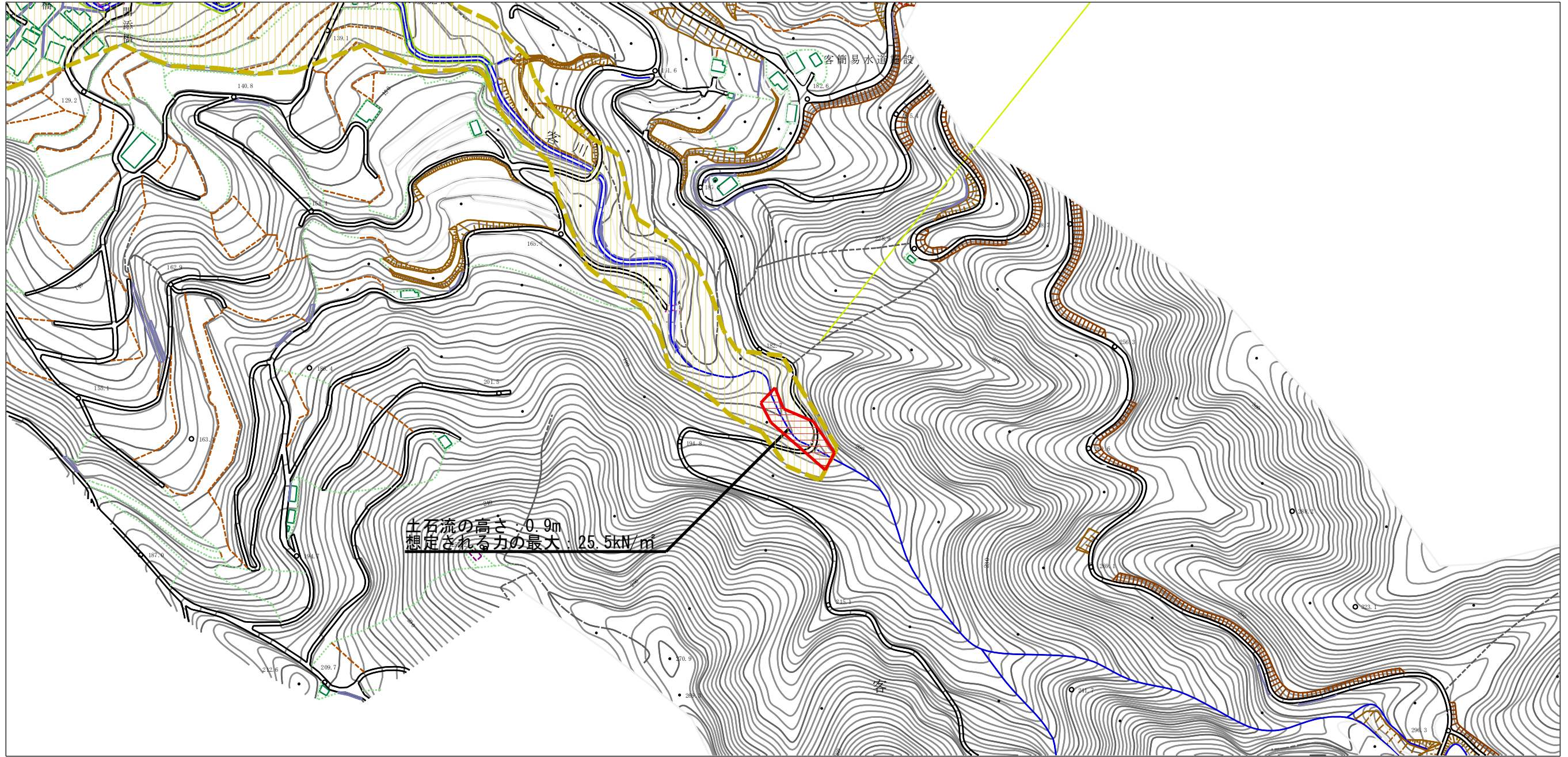
(1/25,000)

様式-1 (土)  
土砂災害警戒区域・土砂災害特別警戒区域 位置図

自然現象の種類	土石流
溪流番号	211-1276-1
溪流名	客川
所在地	松山市客

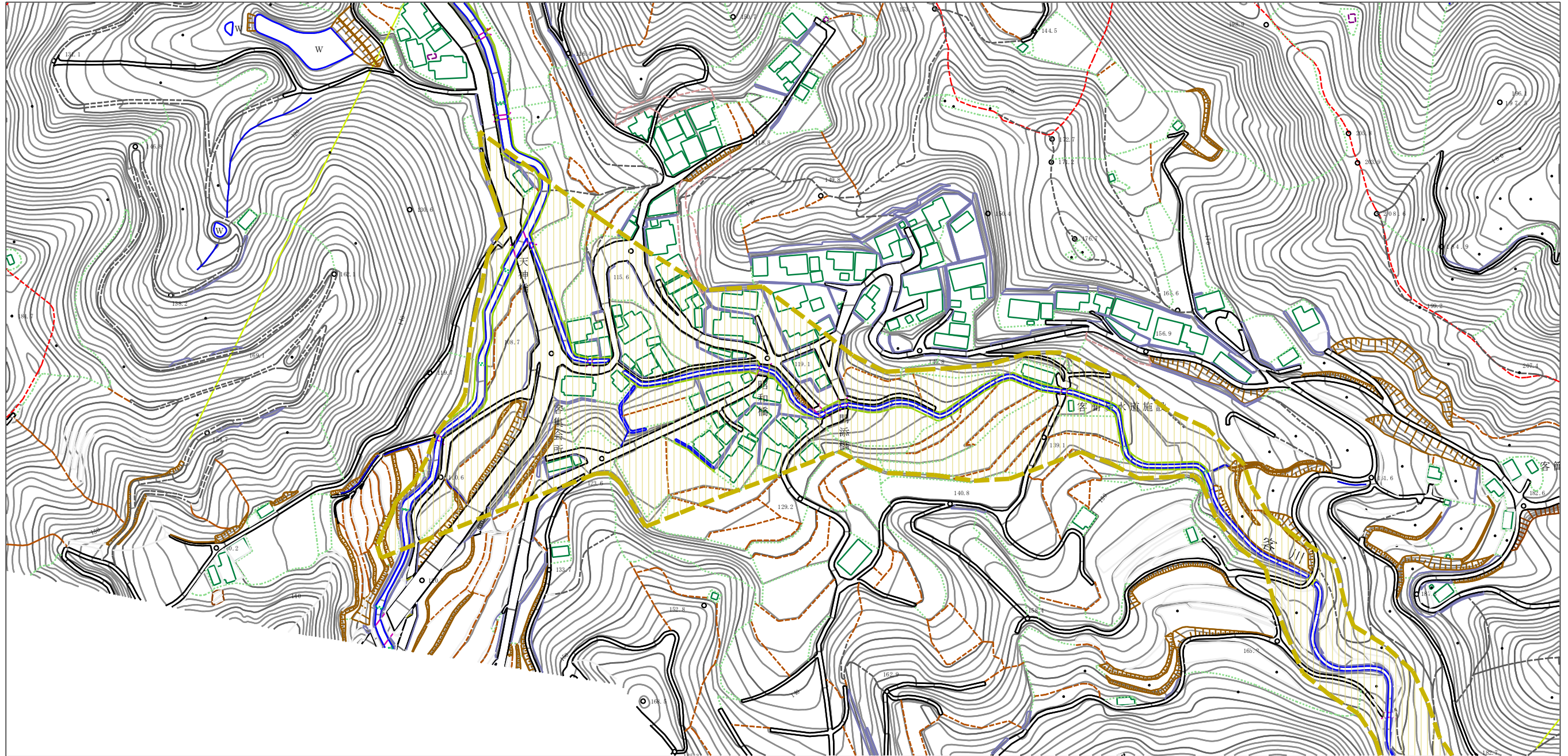
「この地図は、国土地理院長の承認を得て、同院発行の数値地図20000(地図画像)及び数値地図25000(地図画像)を複製したものである。(承認番号 平29四複、第39号)」許可なく複製を禁ずる。」

土砂災害警戒区域等の指定の公示に係る図書（その2）



様式-2 (土) 土砂災害警戒区域・土砂災害特別警戒区域 区域図	土砂災害防止法施行令第二条の基準に該当する区域		N 縮尺 1:2,500	自然現象の種類	土石流	溪流番号	211-1276-1
	土砂災害防止法施行令第三条の基準に該当する区域			告示番号	愛媛県告示第445号	溪流名	客川
	それ以外の区域			告示年月日	令和元年8月20日	所在地	松山市客

土砂災害警戒区域等の指定の公示に係る図書（その2）



0 1 × 100m

様式-2 (土)

土砂災害警戒区域・土砂災害特別警戒区域  
区域図

土砂災害防止法施行令第二条の基準に該当する区域		N 縮尺 1:2,500	自然現象 の種類	土石流	溪流番号	211-1276-1
土砂災害防止法施行令第三条の基準に該当する区域			告示番号	愛媛県告示第445号	溪流名	客川
土砂災害防止法施行令第三条の基準に該当する区域			告示年月日	令和元年8月20日	所在地	松山市客
それ以外の区域						