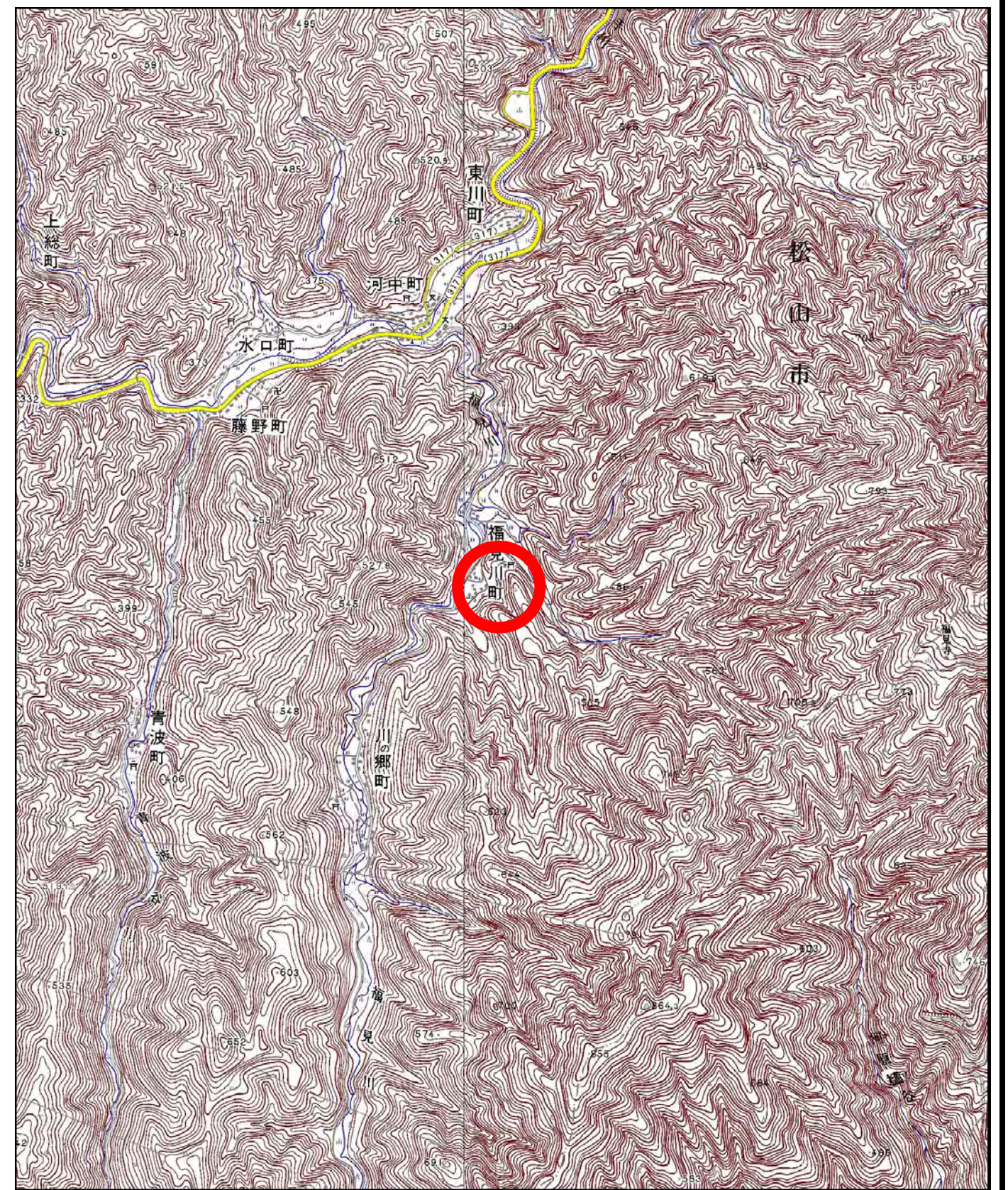
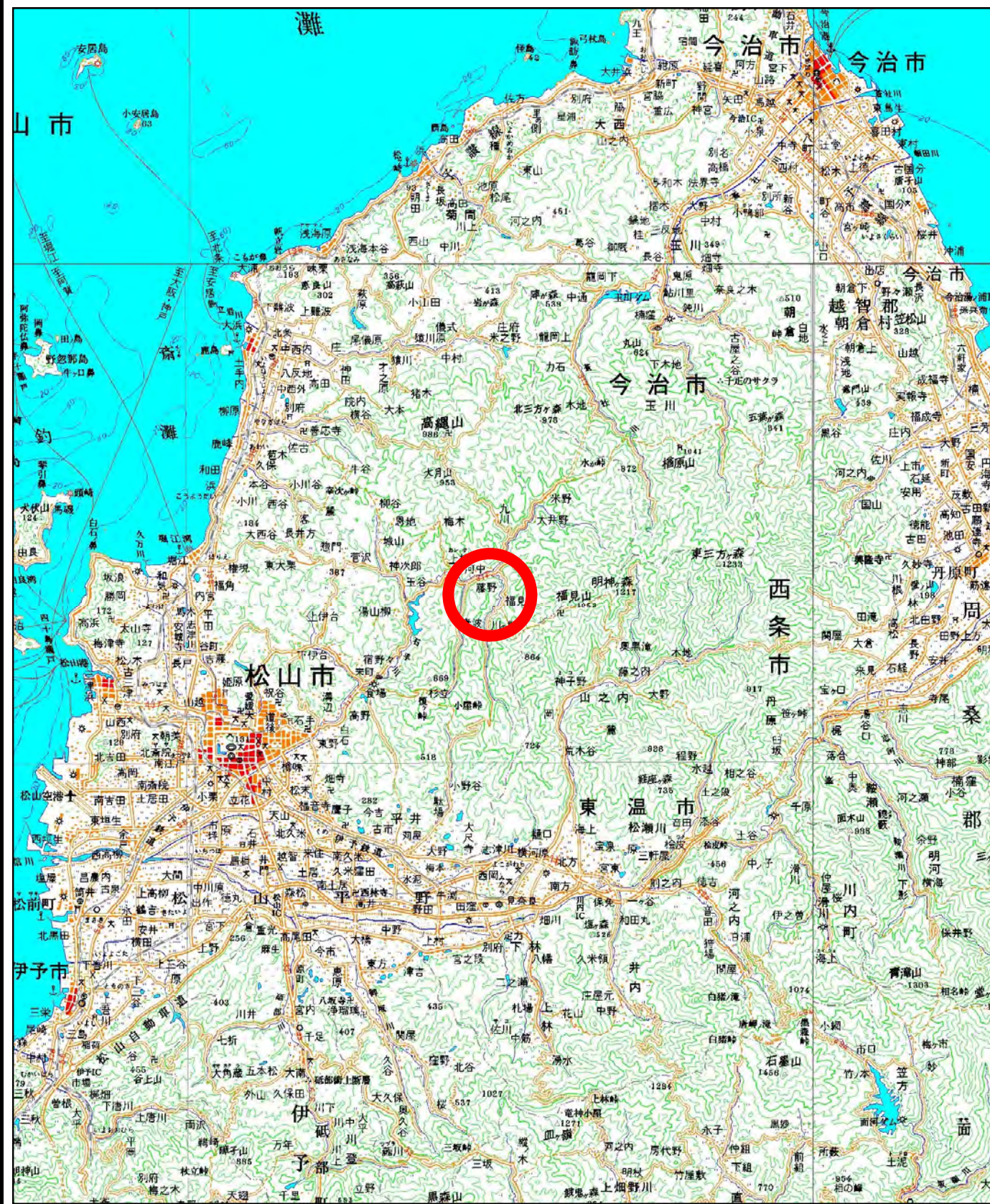


土砂災害警戒区域等の指定の公示に係る図書（その1）

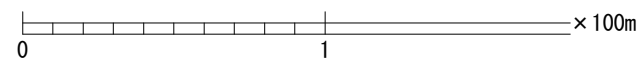


様式-1 (土) 土砂災害警戒区域・土砂災害特別警戒区域 位置図	自然現象の種類	土石流
	溪流番号	201-1149
	溪流名	ツケ谷川
	所在地	松山市福見川町

自然現象の種類	土石流
溪流番号	201-1149
溪流名	ツケ谷川
所在地	松山市福見川町

この地図は、国土地理院長の承認を得て、同院発行の20万分の1・2万5千分の1の地形図を複製したものである。（認証番号 平27四複 第58号）

土砂災害警戒区域等の指定の公示に係る図書（その2）



土石流の高さ：0.4m
 想定される力の最大：18.8kN/m²

様式-2 (土) 土砂災害警戒区域・土砂災害特別警戒区域 区域図	土砂災害防止法施行令第2条の基準に該当する区域		N 縮尺 1:2,500	自然現象の種類	土石流	溪流番号	201-1149
	土砂災害防止法施行令第3条の基準に該当する区域			告示番号	愛媛県告示第786号	溪流名	ツケ谷川
	それ以外の区域			告示年月日	平成29年6月30日	所在地	松山市福見川町