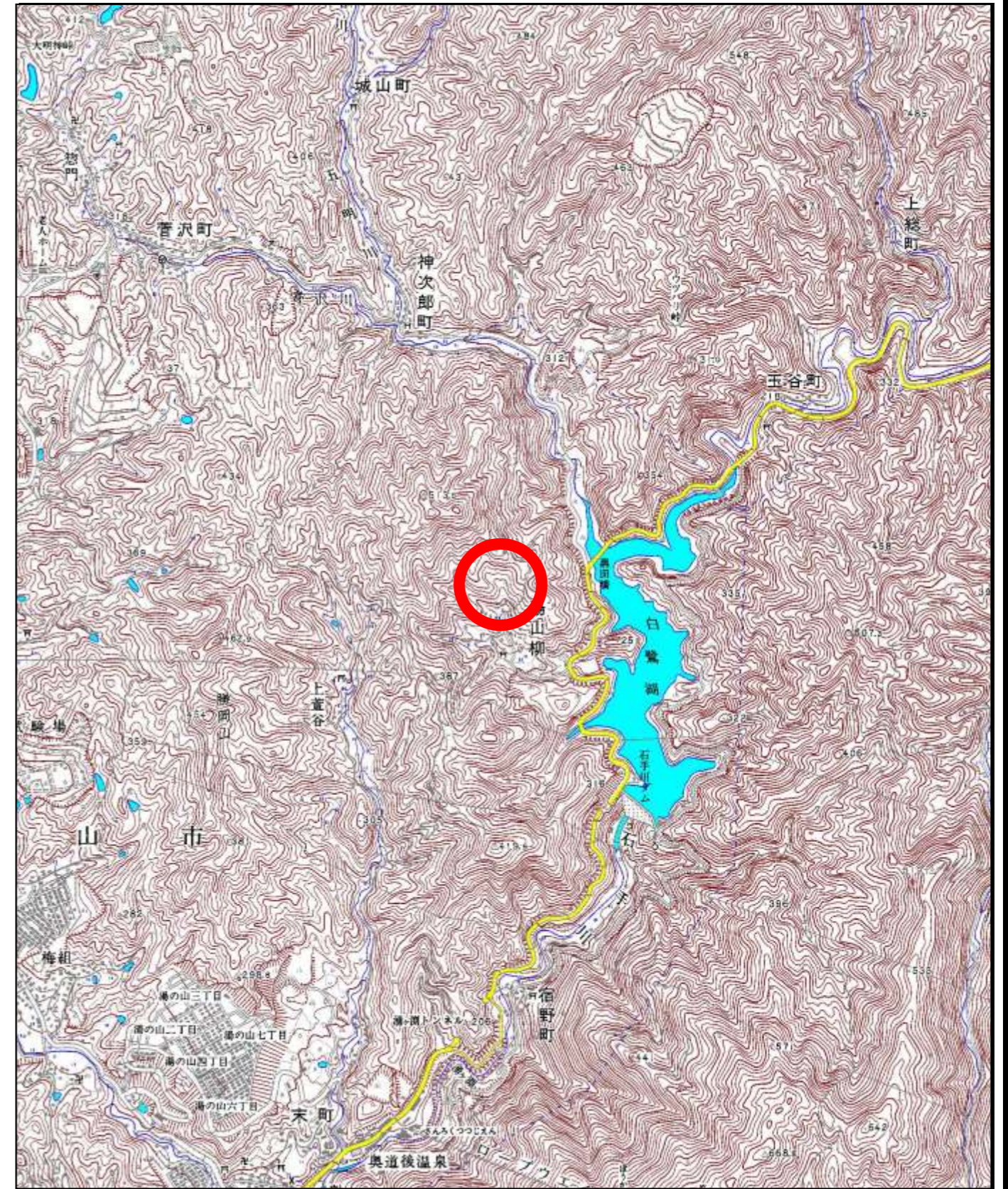
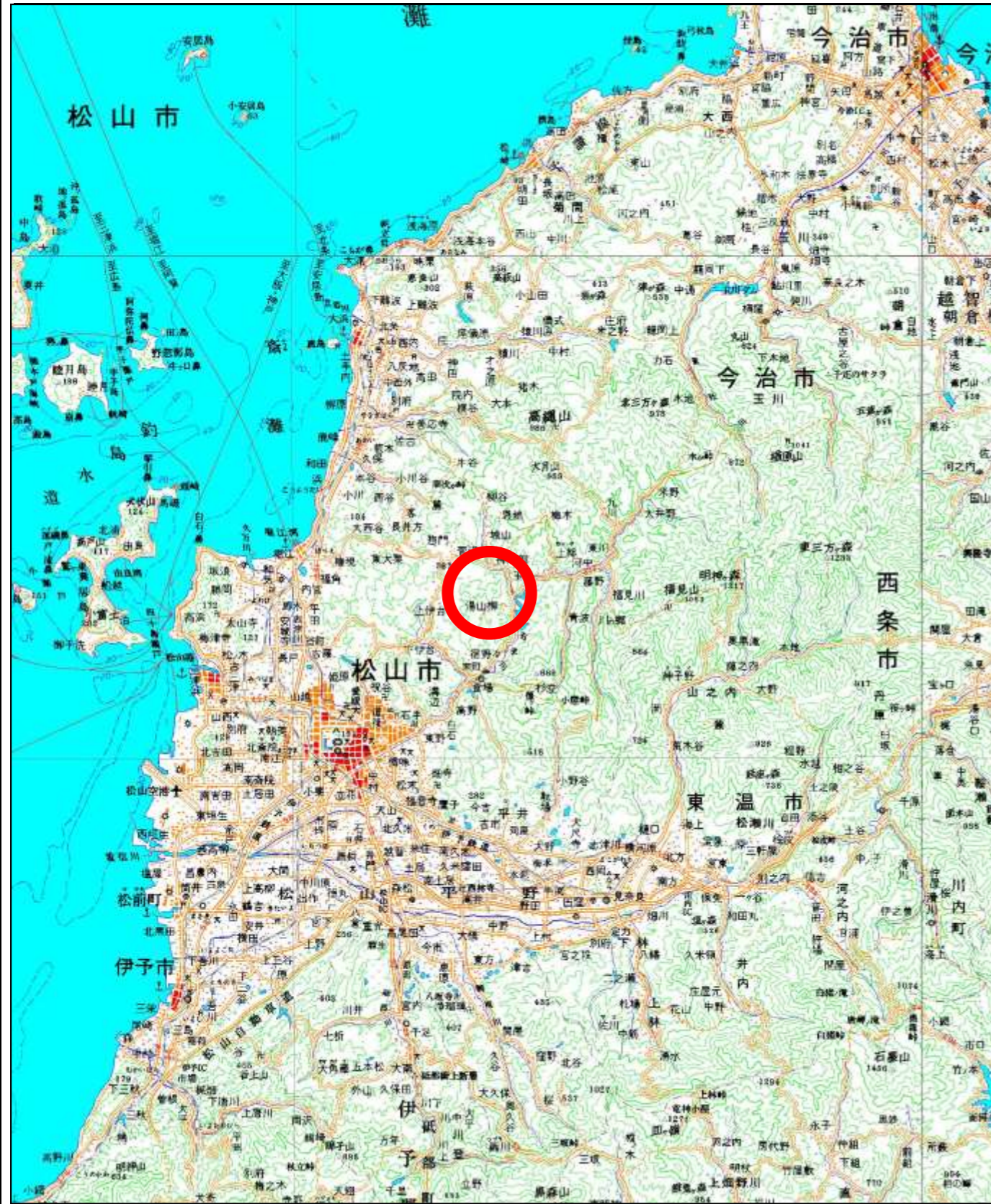


土砂災害警戒区域等の指定の公示に係る図書（その1）

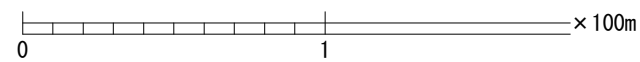
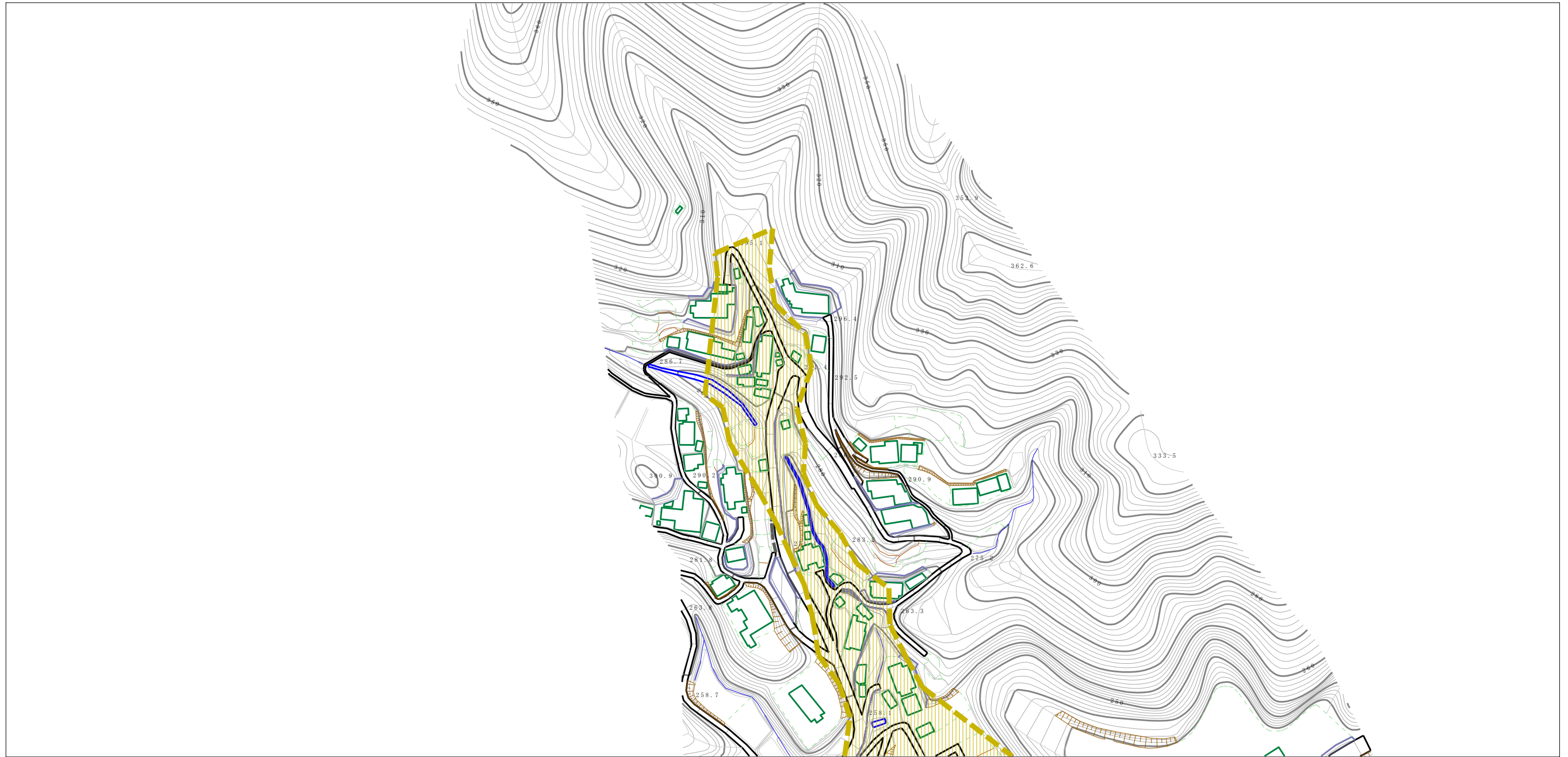


様式-1 (土)
土砂災害警戒区域・土砂災害特別警戒区域 位置図

自然現象の種類	土石流
溪流番号	201-1124
溪流名	湯山1号谷
所在地	松山市湯山柳

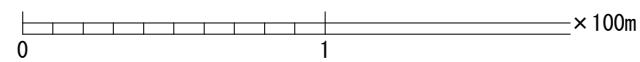
この地図は、国土地理院長の承認を得て、同院発行の20万分の1・2万5千分の1の地形図を複製したものである。（認証番号 平27四複 第58号）

土砂災害警戒区域等の指定の公示に係る図書（その2）



様式-2 (土) 土砂災害警戒区域・土砂災害特別警戒区域 区域図	土砂災害防止法施行令第二条の基準に該当する区域		N 縮尺 1:2,500	自然現象の種類	土石流	溪流番号	201-1124
	土砂災害防止法施行令第三条の基準に該当する区域			告示番号	愛媛県告示第785号	溪流名	湯山1号谷
	それ以外の区域			告示年月日	平成29年6月30日	所在地	松山市湯山柳

土砂災害警戒区域等の指定の公示に係る図書（その2）



様式-2 (土) 土砂災害警戒区域・土砂災害特別警戒区域 区域図	土砂災害防止法施行令第二条の基準に該当する区域		N 縮尺 1:2,500	自然現象の種類	土石流	溪流番号	201-1124
	土砂災害防止法施行令第三条の基準に該当する区域			告示番号	愛媛県告示第785号	溪流名	湯山1号谷
	それ以外の区域			告示年月日	平成29年6月30日	所在地	松山市湯山柳