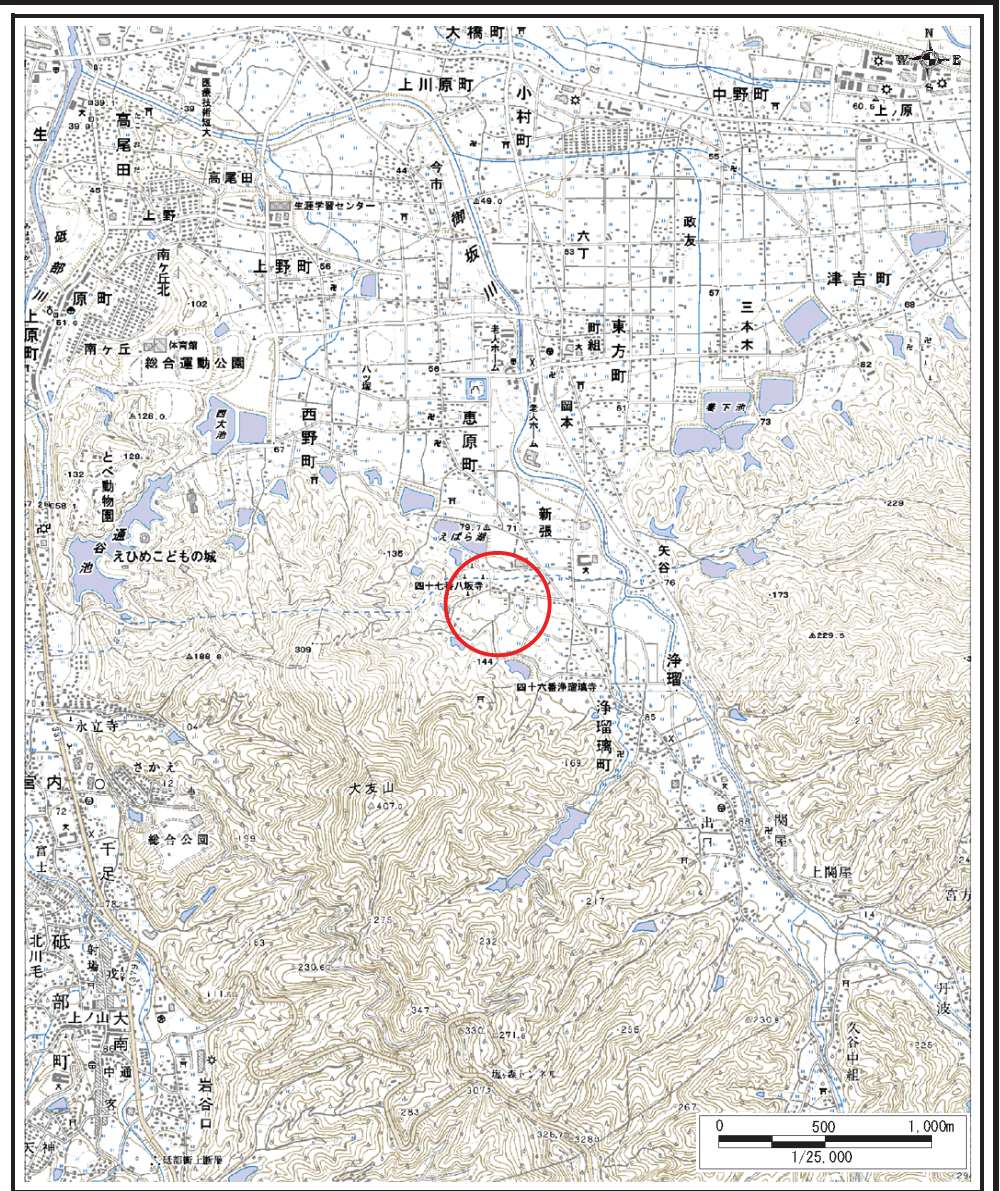


土砂災害警戒区域等の指定の公示に係る図書（その1）



(1/200,000)



(1/25,000)

様式-1 (土)
土砂災害警戒区域・土砂災害特別警戒区域 位置図

自然現象の種類	土石流
溪流番号	201-1199
溪流名	恵原1号谷
所在地	松山市浄瑠璃町

この地図は、国土地理院長の承認を得て、同院発行の数値地図200000(地図画像)及び数値地図25000(地図画像)を複製したものである。(承認番号 平28情複 第1253号)

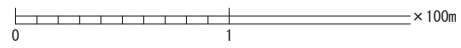
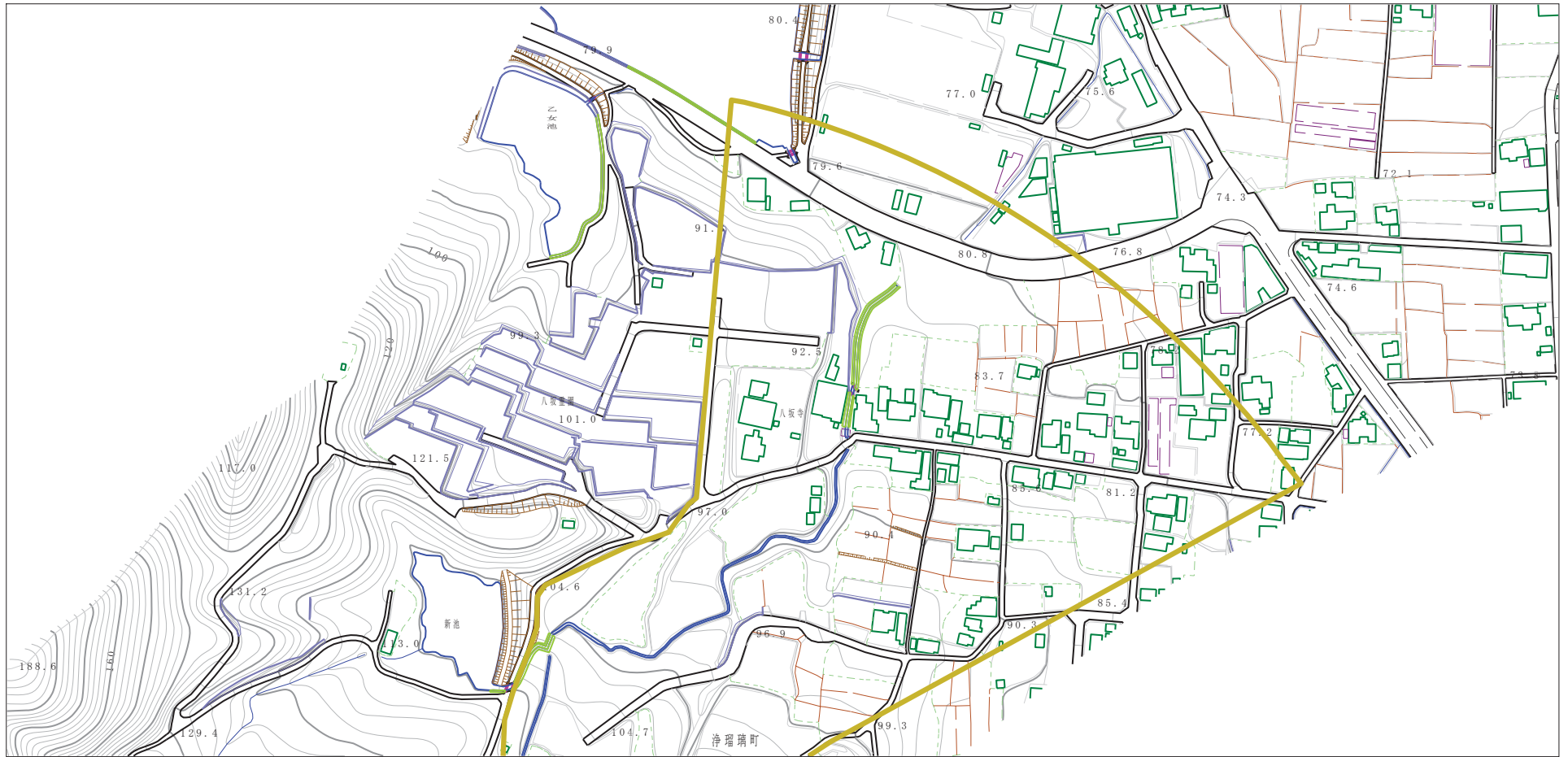
土砂災害警戒区域等の指定の公示に係る図書（その2）



様式-2 (土) 土砂災害警戒区域・土砂災害特別警戒区域 区域図	土砂災害防止法施行令第二条の基準に該当する区域		自然現象 の種類 土石流	溪流番号	201-1199		
	土砂災害防止法施行令第三条の基準に該当する区域			告示番号	愛媛県告示第1397号	溪流名	恵原1号谷
	その他の区域			告示年月日	平成27年11月27日	所在地	松山市浄瑠璃町

縮尺
1:2,500

土砂災害警戒区域等の指定の公示に係る図書（その2）



様式-2（土） 土砂災害警戒区域・土砂災害特別警戒区域 区域図	土砂災害防止法施行令第2条の基準に該当する区域		自然現象 の種類 土石流 告示番号 愛媛県告示第1397号 告示年月日 平成27年11月27日	溪流番号	201-1199
	土砂災害防止法施行令第3条の基準に該当する区域			溪流名	恵原1号谷
	土砂災害防止法施行令第3条の基準に該当する区域			所在地	松山市浄瑠璃町
	その他の区域				

縮尺
1:2,500