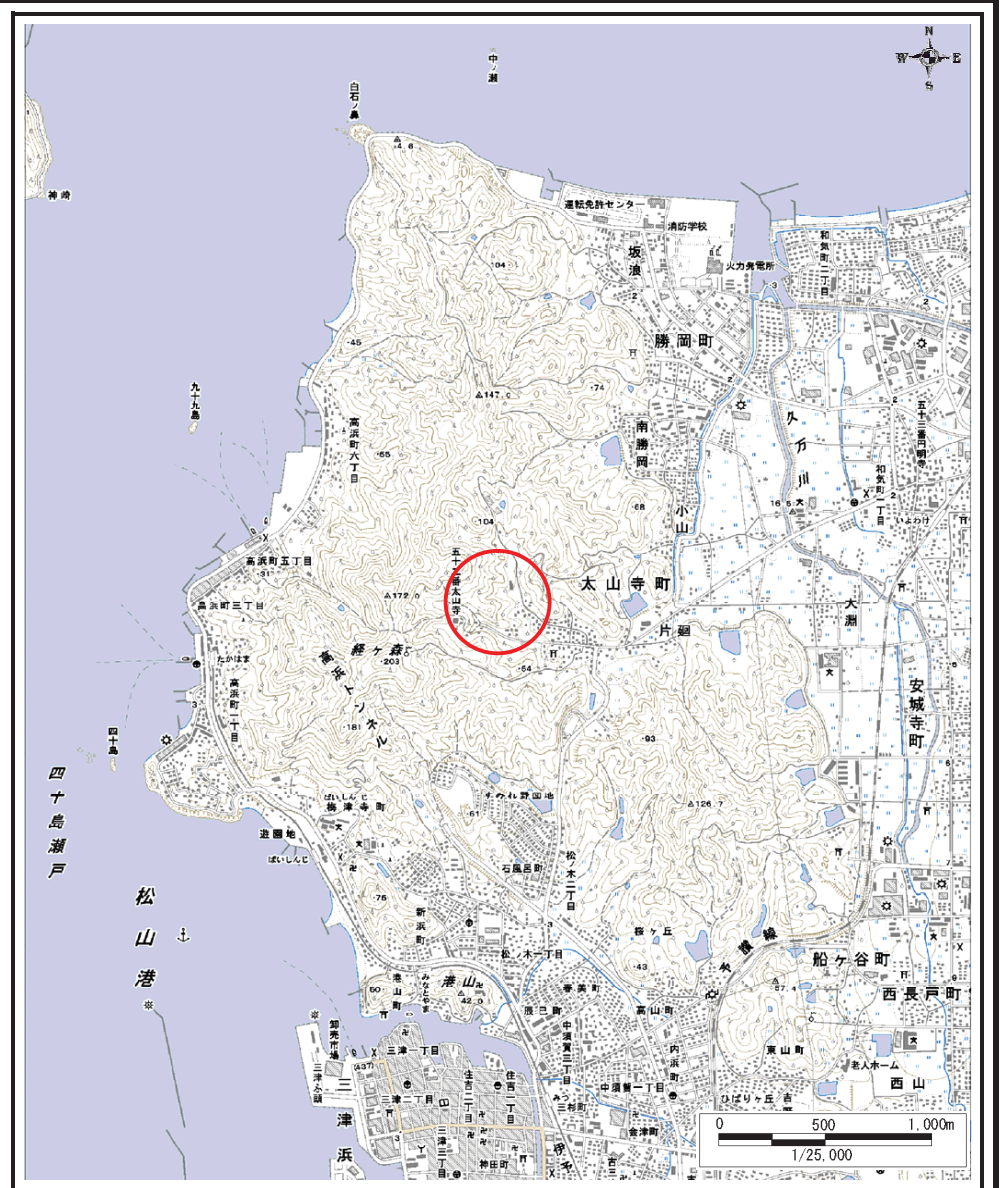


土砂災害警戒区域等の指定の公示に係る図書（その1）



(1/200,000)

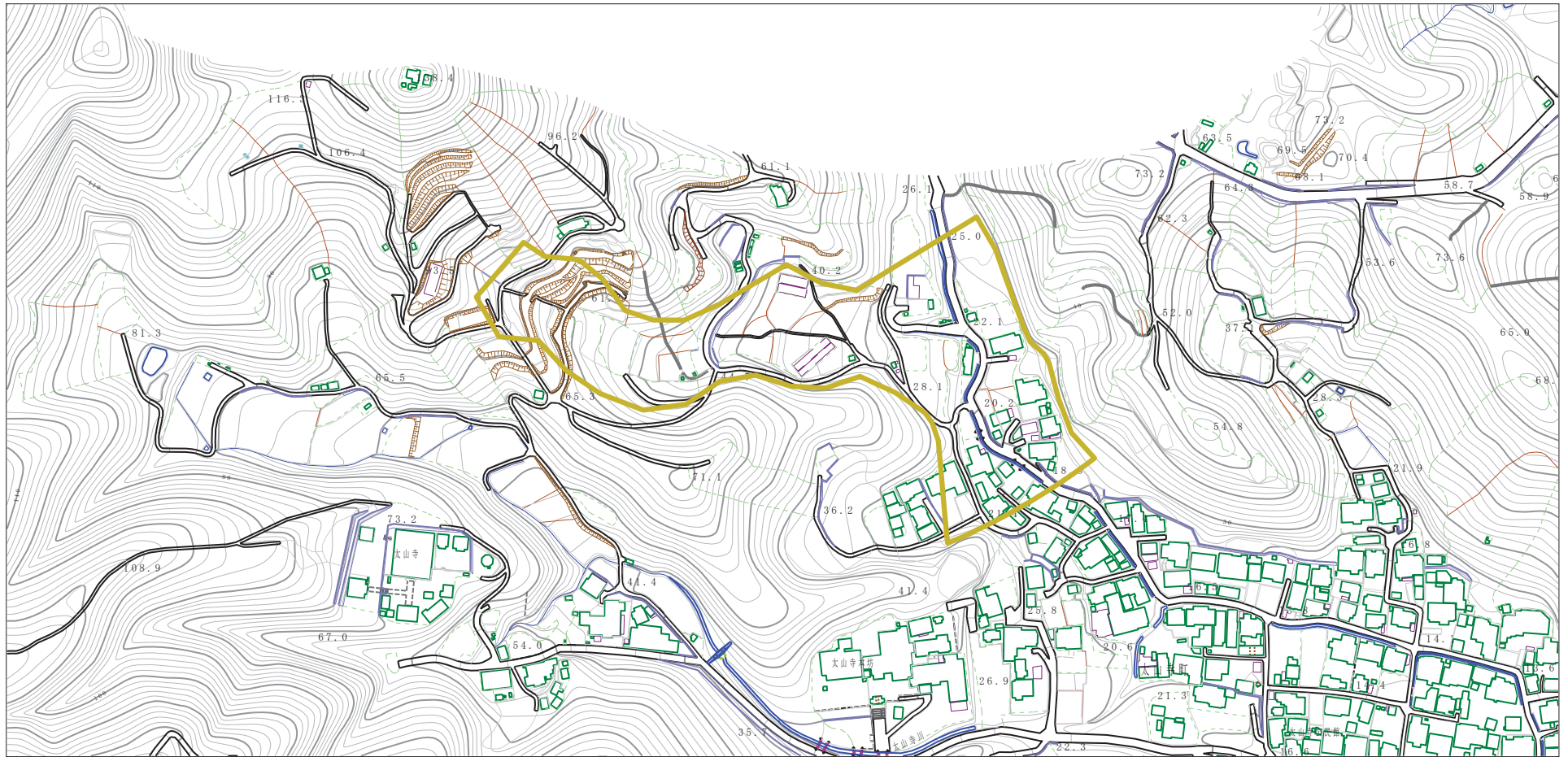


(1/25,000)

様式-1 (土)
土砂災害警戒区域・土砂災害特別警戒区域 位置図

自然現象の種類	土石流
溪流番号	201-1072
溪流名	太山寺6号谷
所在地	松山市太山寺町

土砂災害警戒区域等の指定の公示に係る図書（その2）



0 1 ×100m

様式-2（土） 土砂災害警戒区域・土砂災害特別警戒区域 区域図	土砂災害防止法施行令第2条の基準に該当する区域		N 縮尺 1:2,500	自然現象の種類	土石流	溪流番号	201-1072
	土砂災害防止法施行令第3条の基準に該当する区域			告示番号	愛媛県告示第1396号	溪流名	太山寺6号谷
	その他の区域			告示年月日	平成27年11月27日	所在地	松山市太山寺町