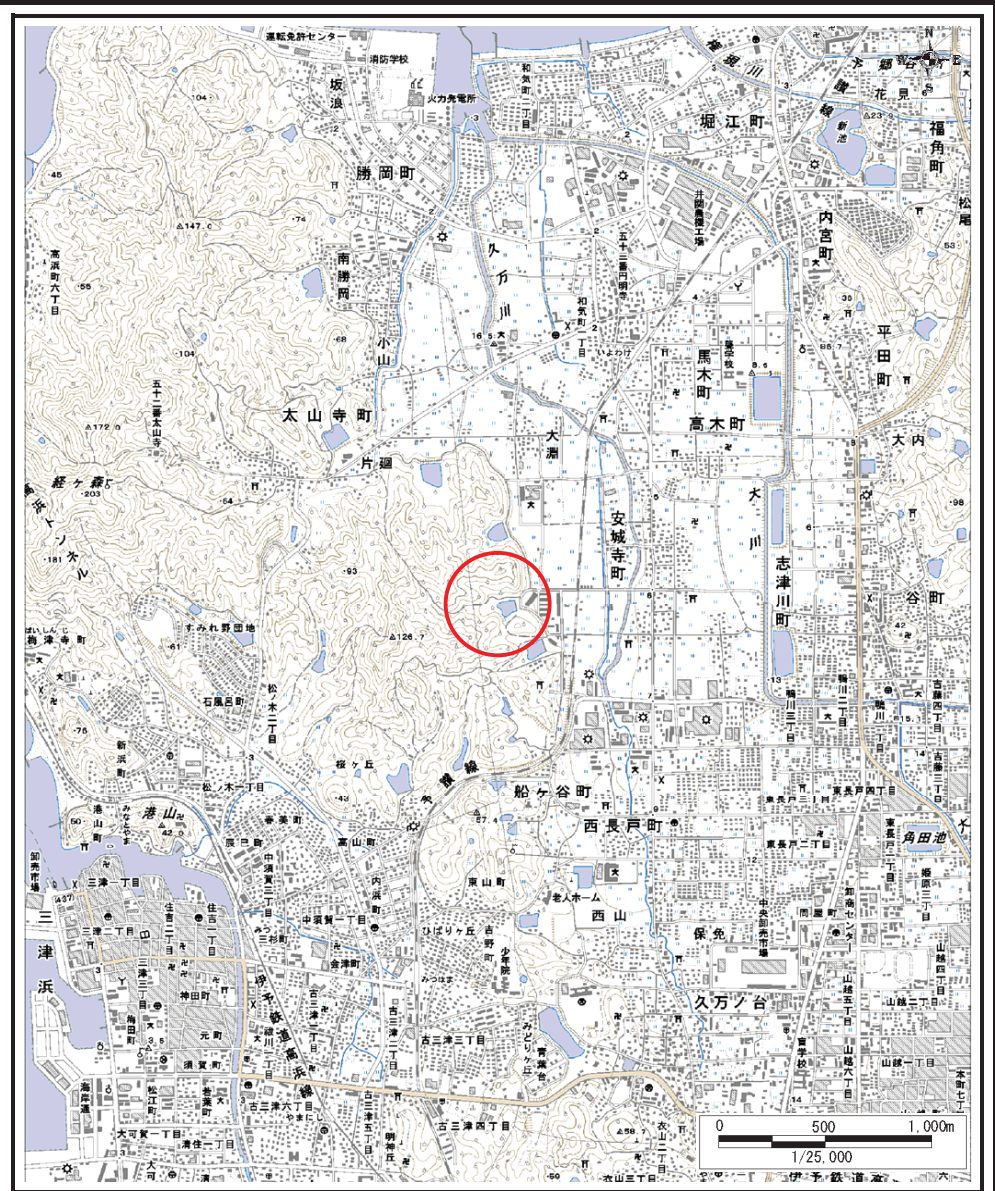


土砂災害警戒区域等の指定の公示に係る図書（その1）



(1/200,000)



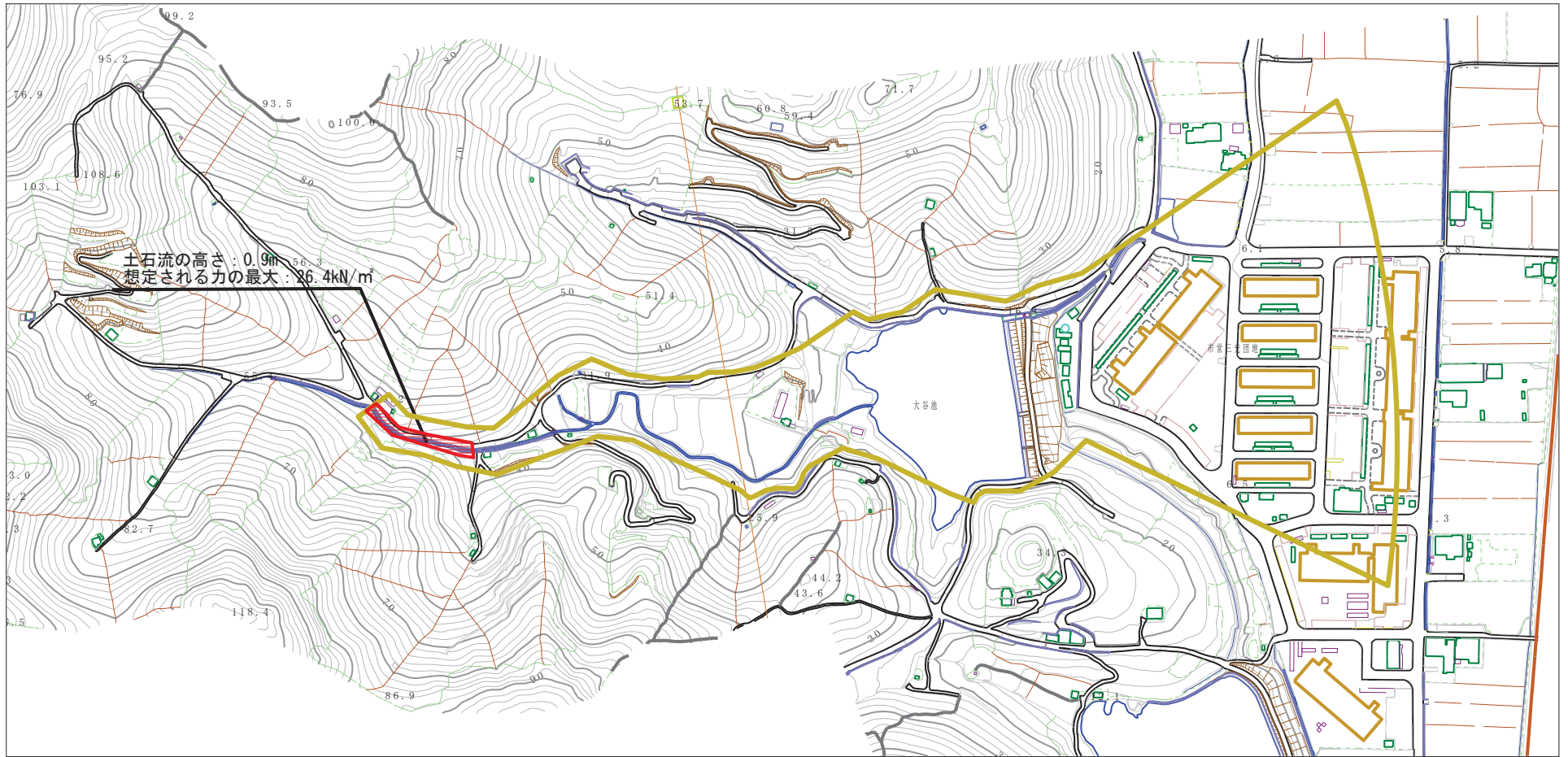
(1/25,000)

様式-1 (土)
土砂災害警戒区域・土砂災害特別警戒区域 位置図

| | |
|---------|----------|
| 自然現象の種類 | 土石流 |
| 溪流番号 | 201-1066 |
| 溪流名 | 大谷池 |
| 所在地 | 松山市太山寺町 |

この地図は、国土地理院長の承認を得て、同院発行の数値地図200000(地図画像)及び数値地図25000(地図画像)を複製したものである。(承認番号 平28情複、第1253号)

土砂災害警戒区域等の指定の公示に係る図書（その2）



0 1 ×100m

| | | | | |
|---------------------------------------|-------------------------|------------|--------------------|------------------|
| 様式-2（土） 土砂災害警戒区域・土砂災害特別警戒区域 区域図 | 土砂災害防止法施行令第2条の基準に該当する区域 | | 自然現象 の種類 土石流 | 溪流番号 201-1066 |
| | 土砂災害防止法施行令第3条の基準に該当する区域 | | | 告示番号 愛媛県告示第1397号 |
| | その他の区域 | | 告示年月日 平成27年11月27日 | 所在地 松山市太山寺町 |
| | | 縮尺 1:2,500 | | |