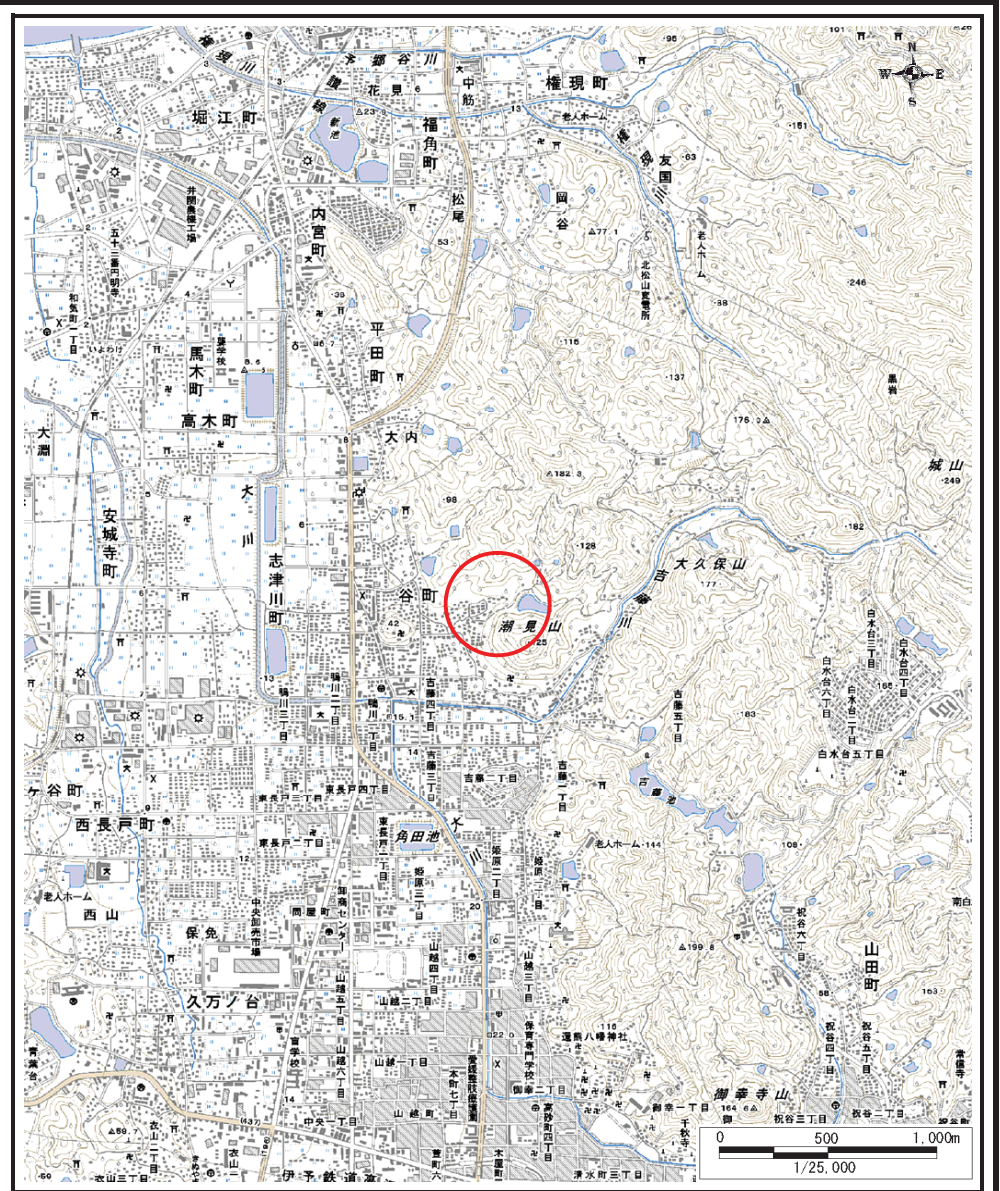


土砂災害警戒区域等の指定の公示に係る図書（その1）



(1/200,000)



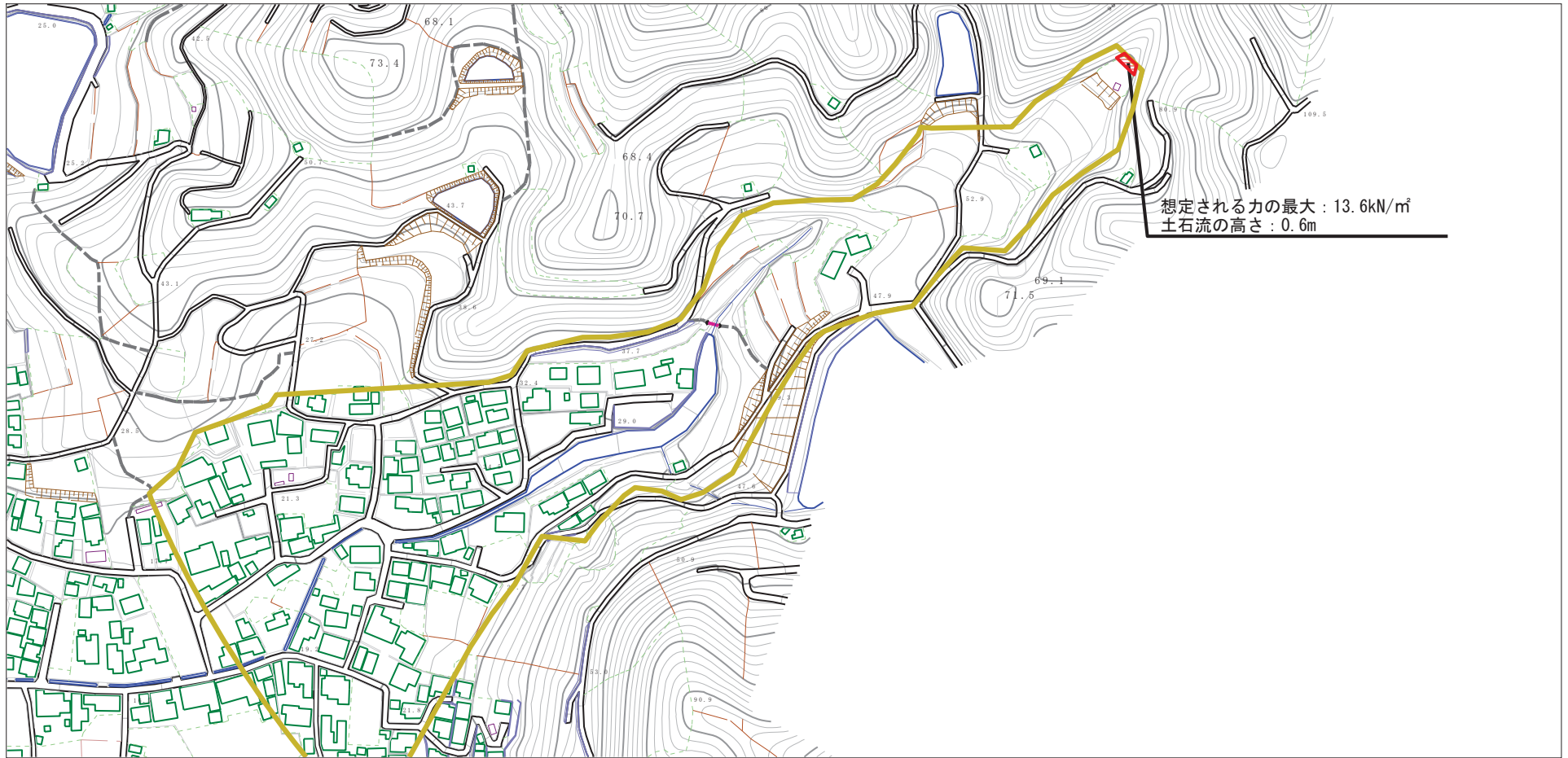
(1/25,000)

様式-1 (土)
土砂災害警戒区域・土砂災害特別警戒区域 位置図

自然現象の種類	土石流
溪流番号	201-1054-2
溪流名	大池川
所在地	松山市谷町

この地図は、国土地理院長の承認を得て、同院発行の数値地図200000(地図画像)及び数値地図25000(地図画像)を複製したものである。(承認番号 平28情複、第1253号)

土砂災害警戒区域等の指定の公示に係る図書（その2）



想定される力の最大：13.6kN/m²
土石流の高さ：0.6m



様式-2（土）

土砂災害警戒区域・土砂災害特別警戒区域
区域図

土砂災害防止法施行令第二条の基準に該当する区域



縮尺
1:2,500

自然現象
の種類

土石流

溪流番号

201-1054-2

告示番号

愛媛県告示第1397号

溪流名

大池川

告示年月日

平成27年11月27日

所在地

松山市谷町

土砂災害防止
法施行令第三
条の基準に該
当する区域

土石流の高さが1mを超える場合、土石等の
移動による力が50kN/m²を超える区域



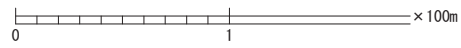
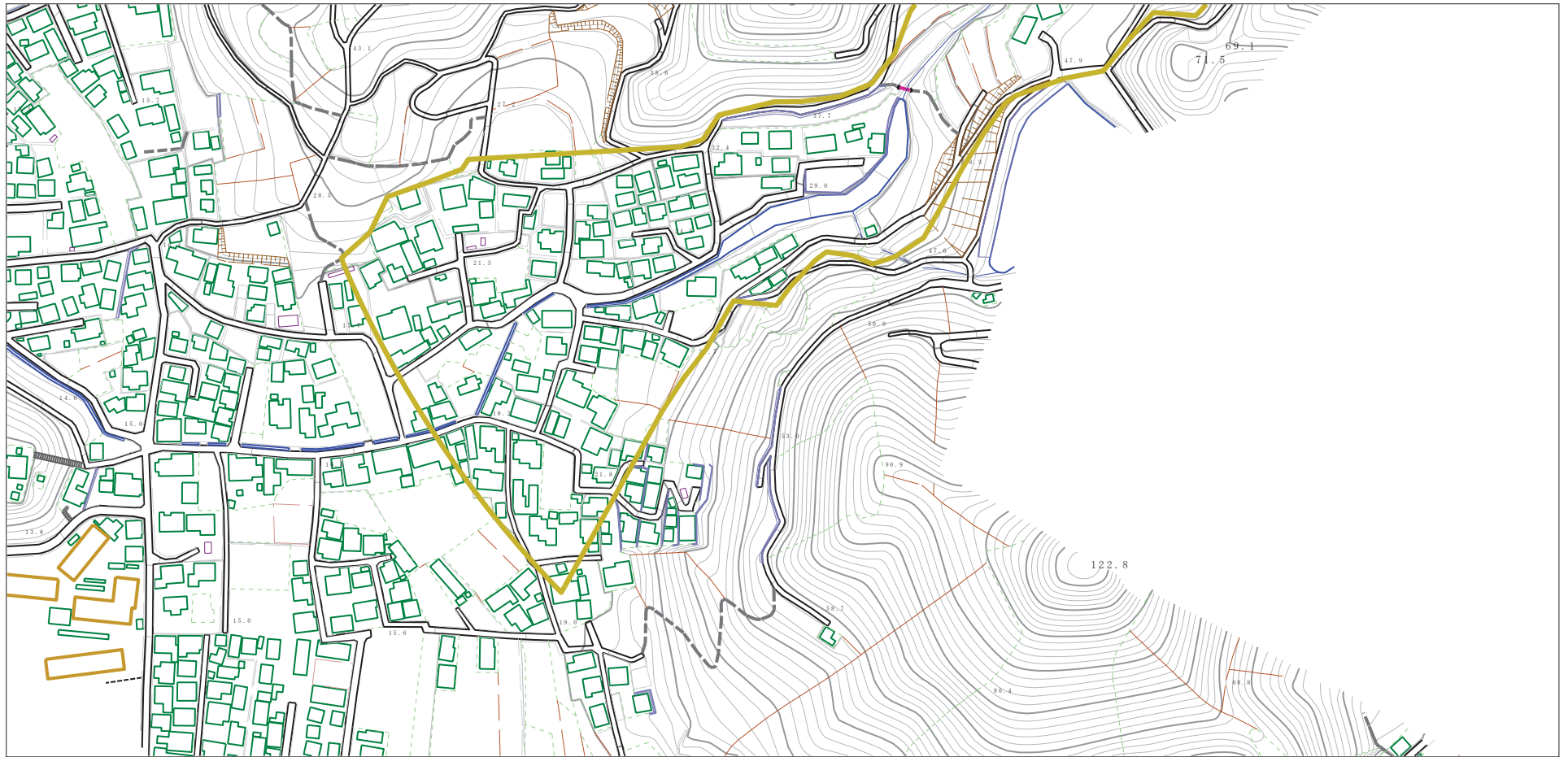
土石流の高さが1mを超える場合、土石等の
移動による力が50kN/m²以下の区域



その他の区域



土砂災害警戒区域等の指定の公示に係る図書（その2）



様式-2 (土) 土砂災害警戒区域・土砂災害特別警戒区域 区域図	土砂災害防止法施行令第二条の基準に該当する区域		N 縮尺 1:2,500	自然現象の種類 土石流	溪流番号 201-1054-2
	土砂災害防止法施行令第三条の基準に該当する区域			告示番号 愛媛県告示第1397号	溪流名 大池川
	その他の区域			告示年月日 平成27年11月27日	所在地 松山市谷町