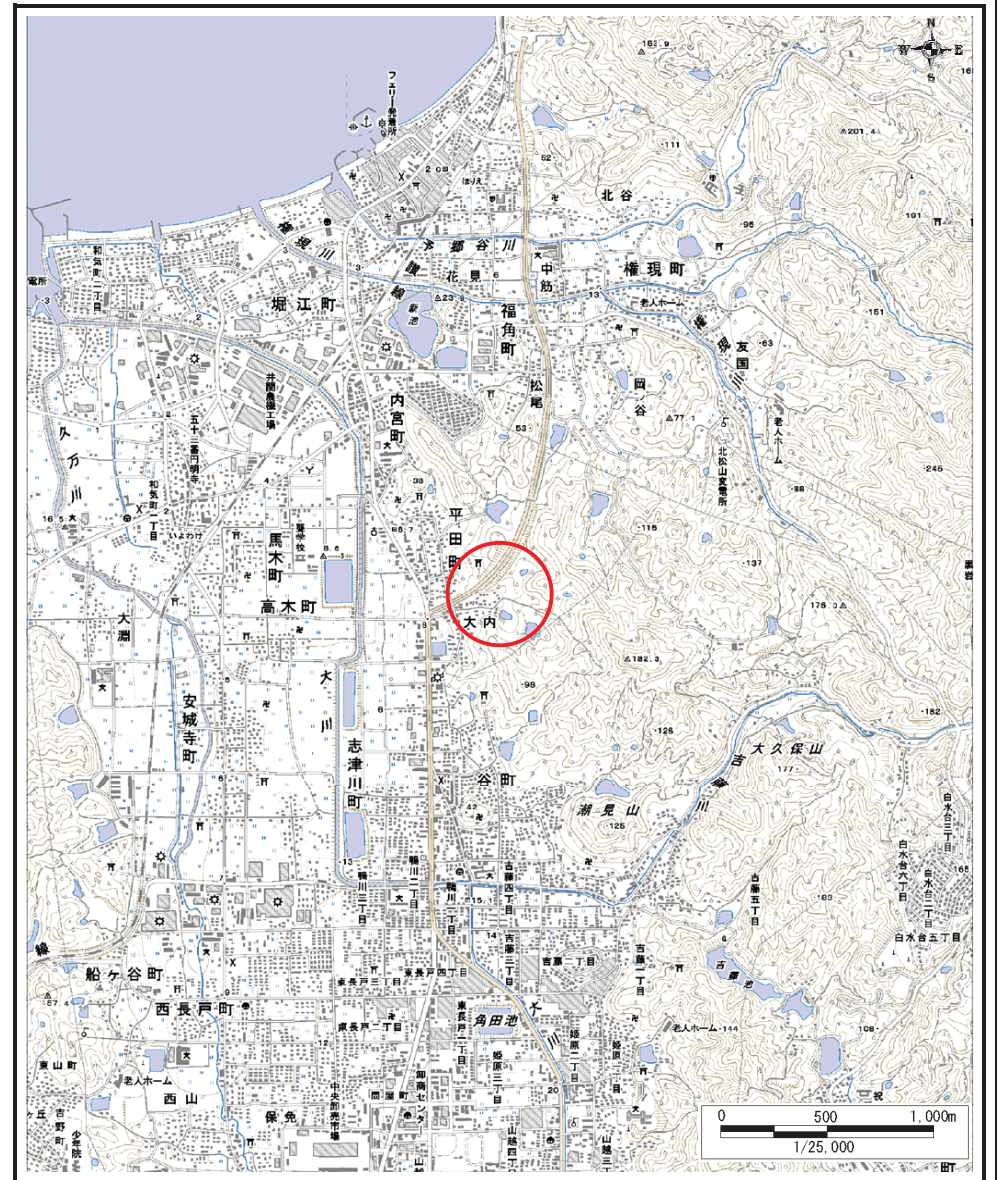
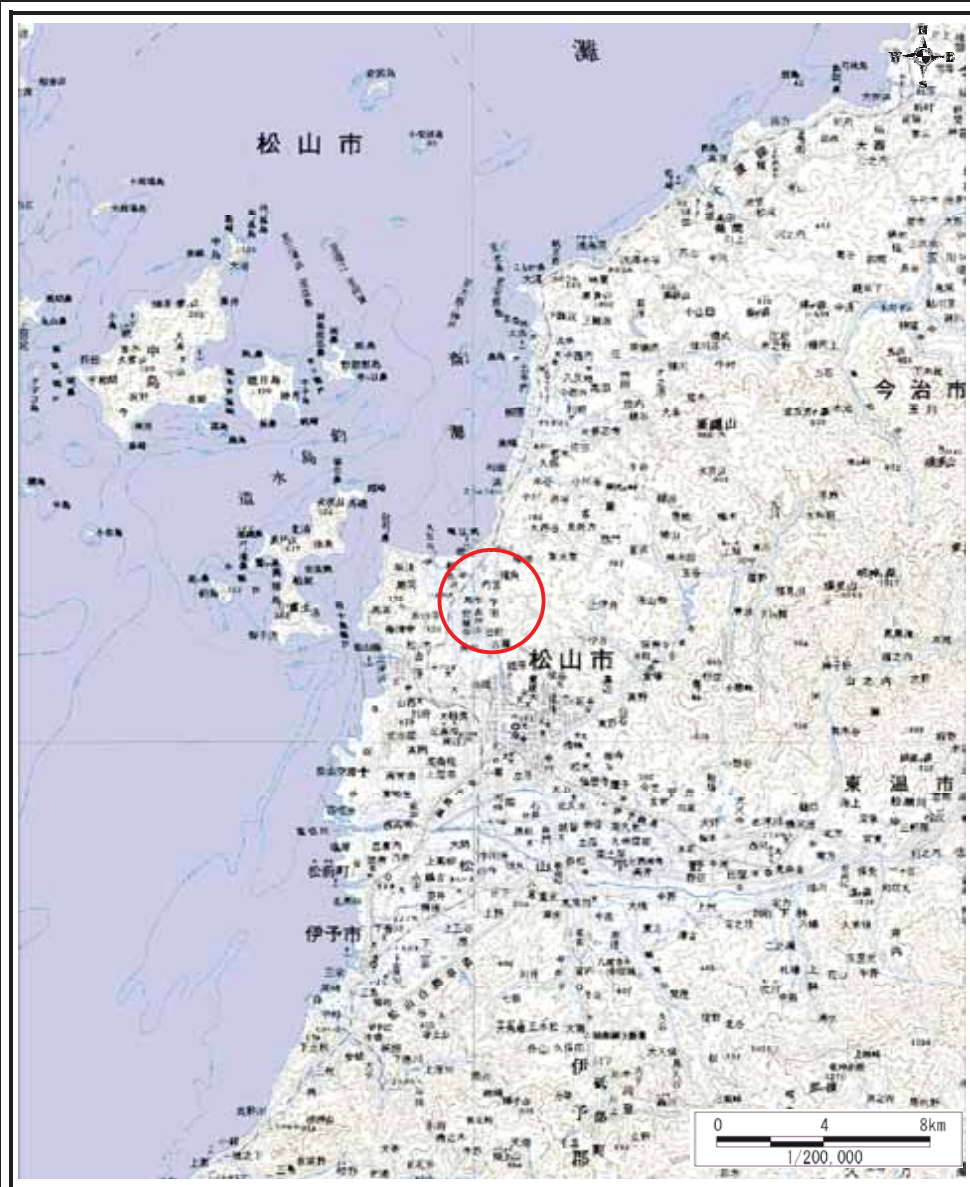


土砂災害警戒区域等の指定の公示に係る図書（その1）

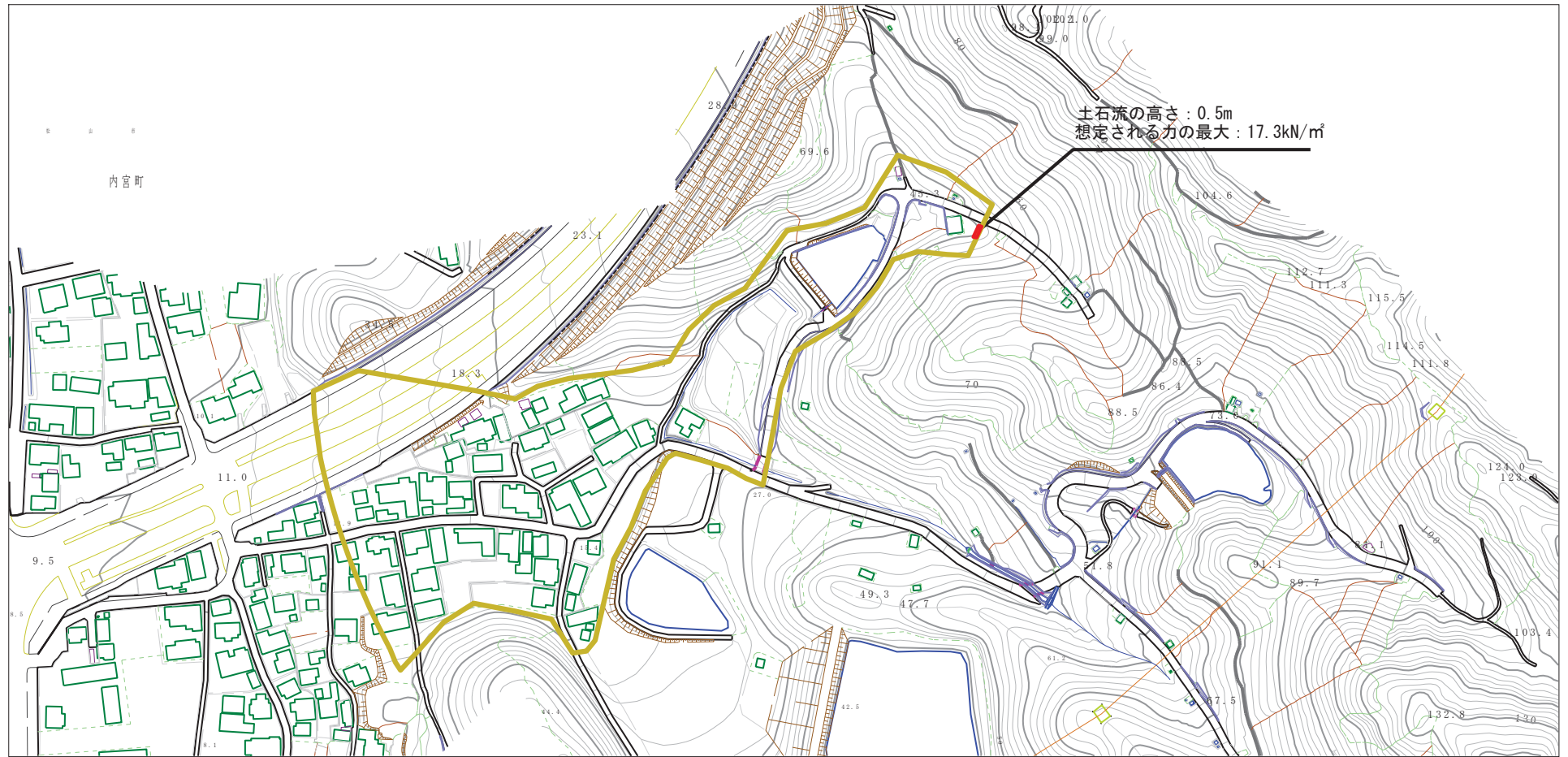


様式-1（土）  
土砂災害警戒区域・土砂災害特別警戒区域 位置図

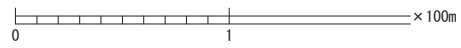
自然現象の種類	土石流
溪流番号	201-1051-1
溪流名	平田2号谷
所在地	松山市平田町

この地図は、国土地理院長の承認を得て、同院発行の数値地図200000(地図画像)及び数値地図25000(地図画像)を複製したものである。(承認番号 平28情複、第1253号)

土砂災害警戒区域等の指定の公示に係る図書（その2）



土石流の高さ：0.5m  
想定される力の最大：17.3kN/m<sup>2</sup>



様式-2（土） 土砂災害警戒区域・土砂災害特別警戒区域 区域図	土砂災害防止法施行令第2条の基準に該当する区域		N 縮尺 1:2,500	自然現象の種類	土石流	溪流番号	201-1051-1
	土砂災害防止法施行令第3条の基準に該当する区域			告示番号	愛媛県告示第1397号	溪流名	平田2号谷
	土砂災害防止法施行令第3条の基準に該当する区域			告示年月日	平成27年11月27日	所在地	松山市平田町
	その他の区域						