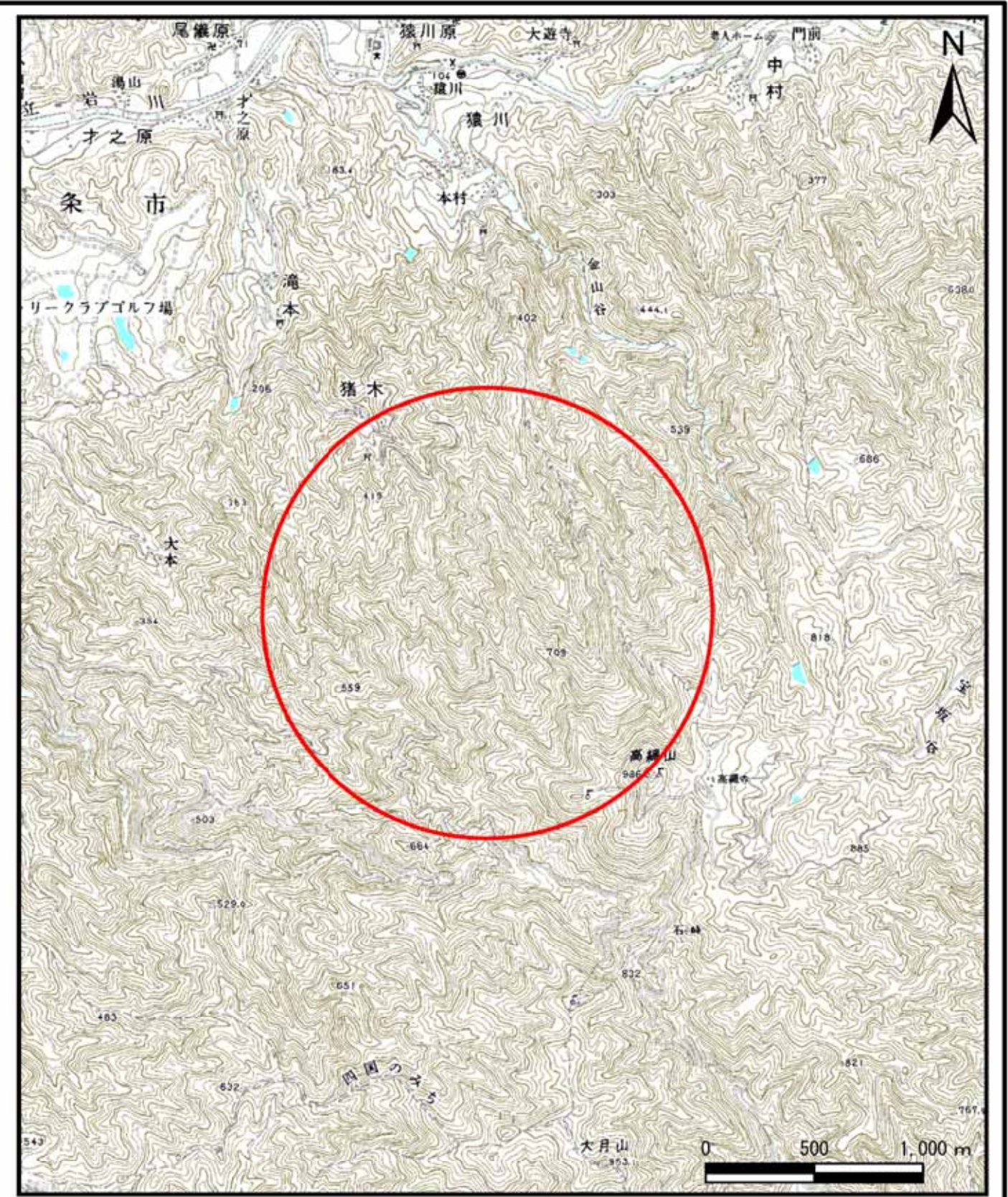


土砂災害警戒区域等の指定の公示に係る図書（その1）



(1/200,000)



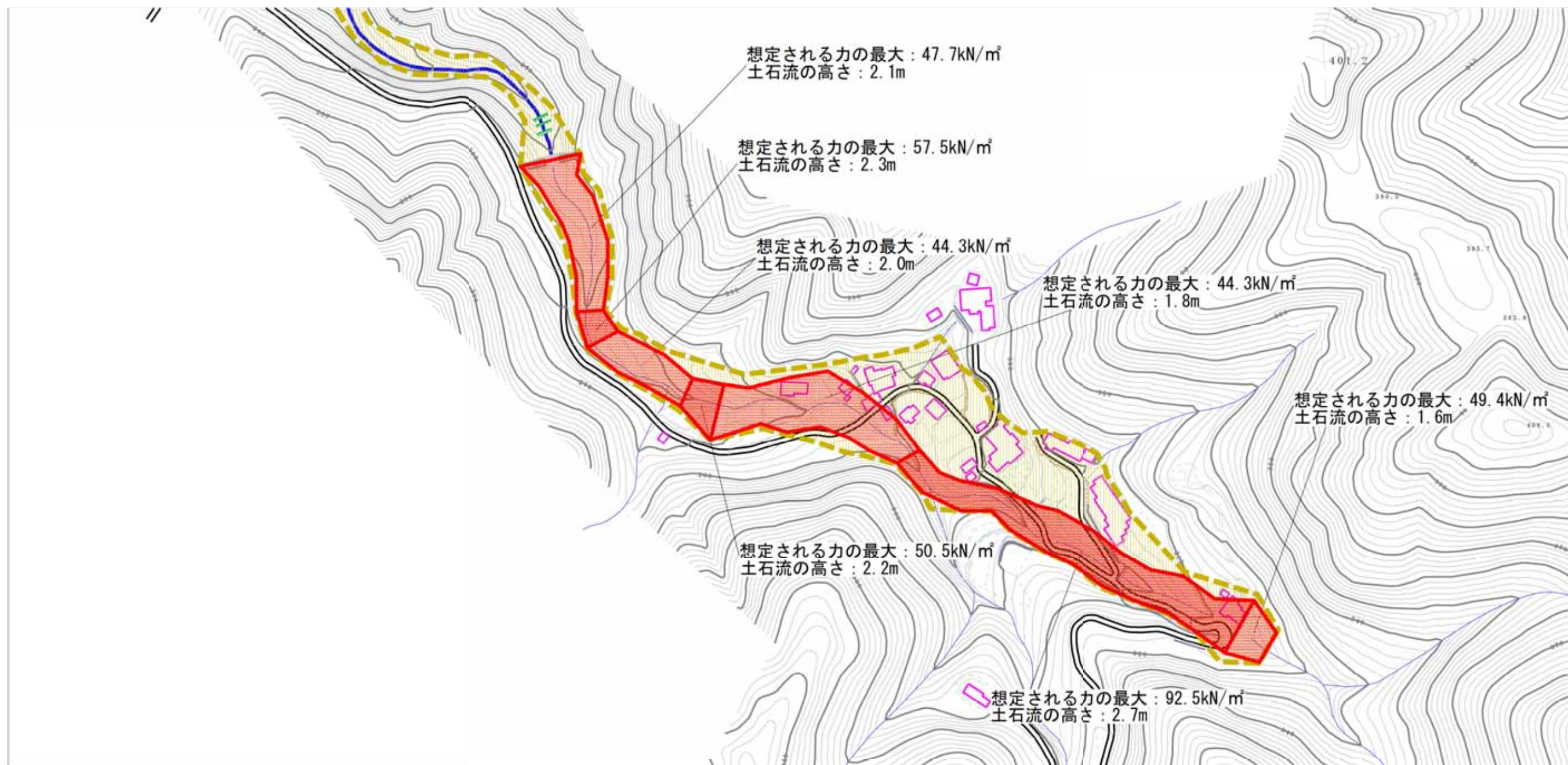
(1/25,000)

様式-1(土)
土砂災害警戒区域・土砂災害特別警戒区域 位置図

自然現象の種類	土石流
溪流番号	211-1246
溪流名	滝本川
所在地	松山市猪木

「この地図は、国土地理院長の承認を得て、同院発行の数値地図200000(地図画像)、数値地図25000(地図画像)を複製したものである。(承認番号 平22四複、第 58 号)」

土砂災害警戒区域等の指定の公示に係る図書（その2）



様式-2(土)

土砂災害警戒区域・土砂災害特別警戒区域
区域図

土砂災害防止法施行令第2条の基準に該当する区域

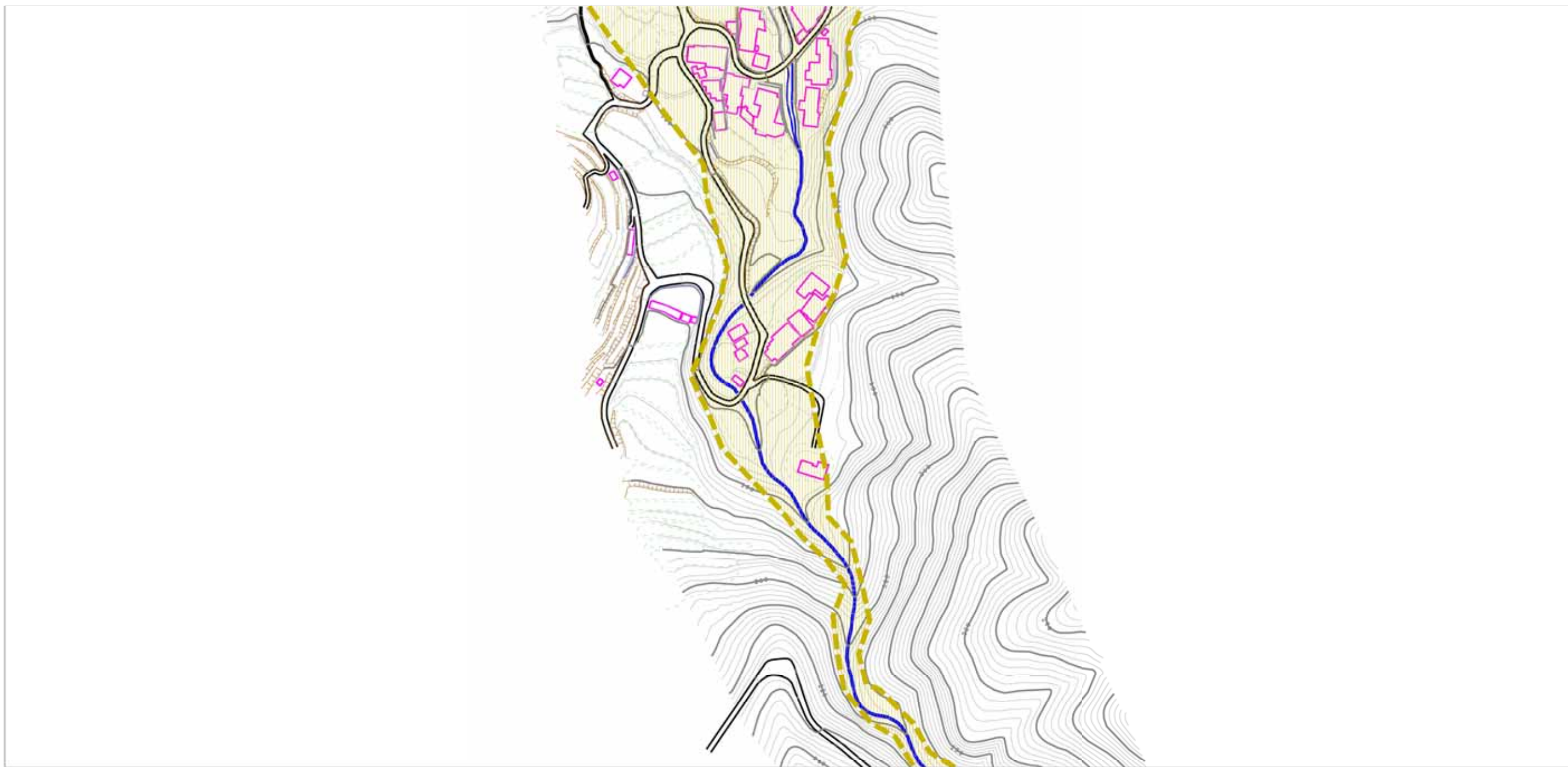
土砂災害防止
法施行令第3条
の基準に該当
する区域



縮尺
1:2,500

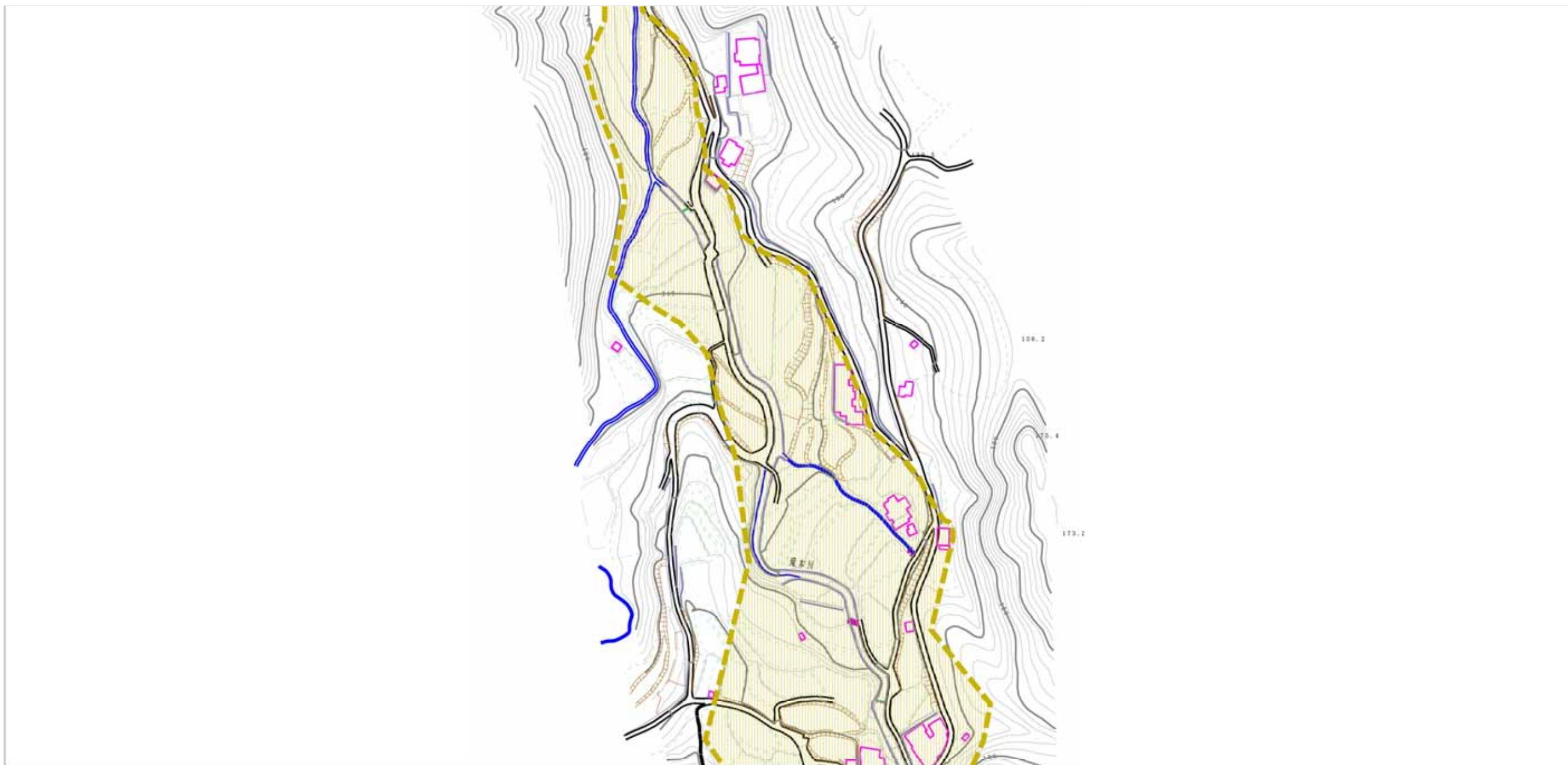
自然現象 の種類	土石流	溪流番号	211-1246
告示番号	愛媛県告示第332号	溪流名	滝本川
告示年月日	平成27年3月24日	所在地	松山市猪木

土砂災害警戒区域等の指定の公示に係る図書（その2）



様式-2(土) 土砂災害警戒区域・土砂災害特別警戒区域 区域図	土砂災害防止法施行令第2条の基準に該当する区域		N 縮尺 1:2,500	自然現象の種類	土石流	溪流番号	211-1246
	土砂災害防止法施行令第3条の基準に該当する区域			告示番号	愛媛県告示第332号	溪流名	滝本川
	それ以外の区域			告示年月日	平成27年3月24日	所在地	松山市猪木

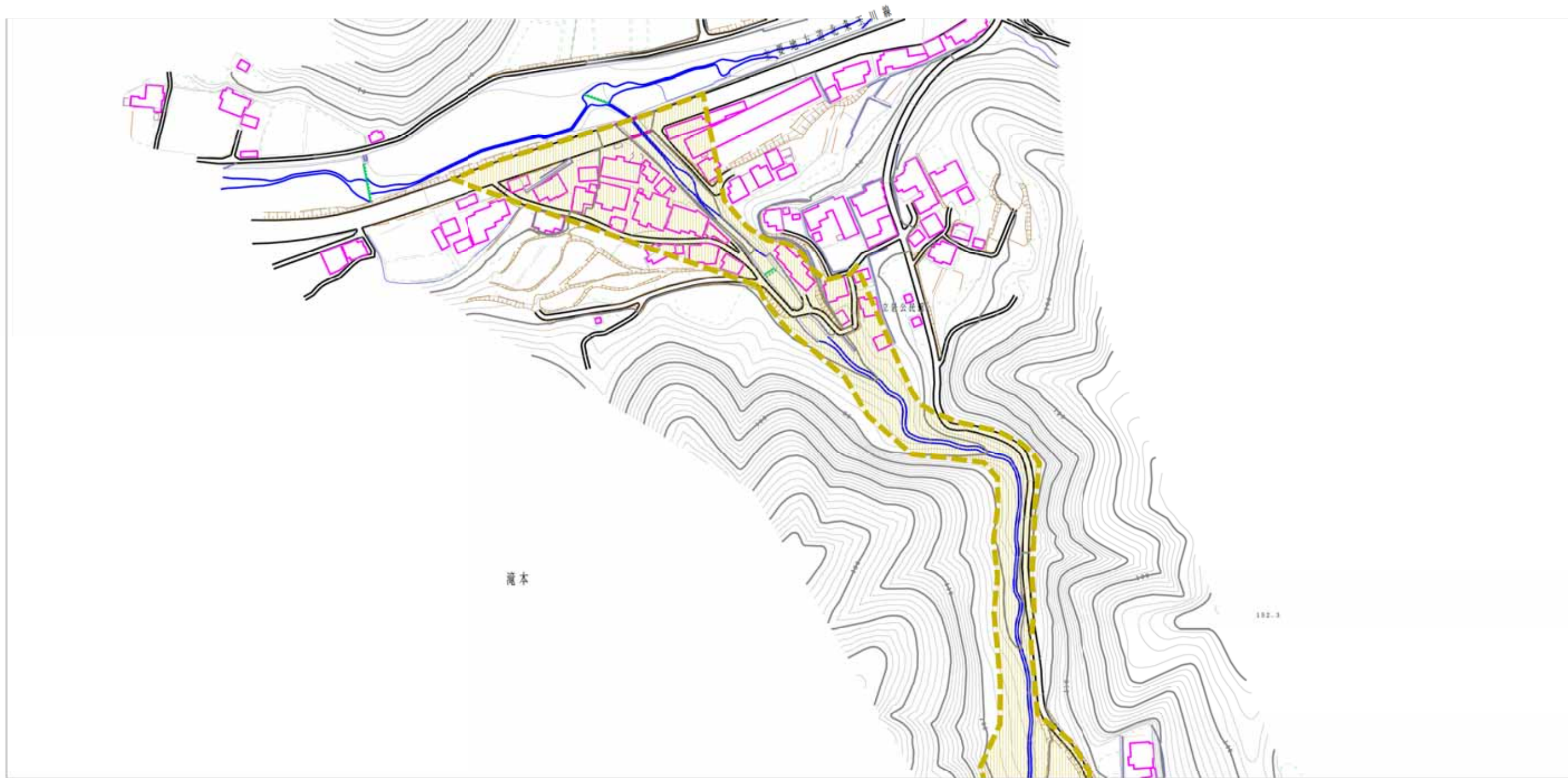
土砂災害警戒区域等の指定の公示に係る図書（その2）



0 1 x 100m

様式-2(土) 土砂災害警戒区域・土砂災害特別警戒区域 区域図	土砂災害防止法施行令第2条の基準に該当する区域		N 縮尺 1:2,500	自然現象の種類	土石流	溪流番号	211-1246
	土砂災害防止法施行令第3条の基準に該当する区域			告示番号	愛媛県告示第332号	溪流名	滝本川
	それ以外の区域			告示年月日	平成27年3月24日	所在地	松山市猪木

土砂災害警戒区域等の指定の公示に係る図書（その2）



0 1 × 100m

様式-2(土)

土砂災害警戒区域・土砂災害特別警戒区域
区域図

土砂災害防止法施行令第2条の基準に該当する区域

土石流の高さが1mを超える場合、土石等の
移動による力が50kN/mを超える区域

土石流の高さが1mを超える場合、土石等の
移動による力が50kN/m以下の区域

それ以外の区域



縮尺
1:2,500

自然現象
の種類

土石流

告示番号

愛媛県告示第332号

告示年月日

平成27年3月24日

溪流番号

211-1246

溪流名

滝本川

所在地

松山市猪木