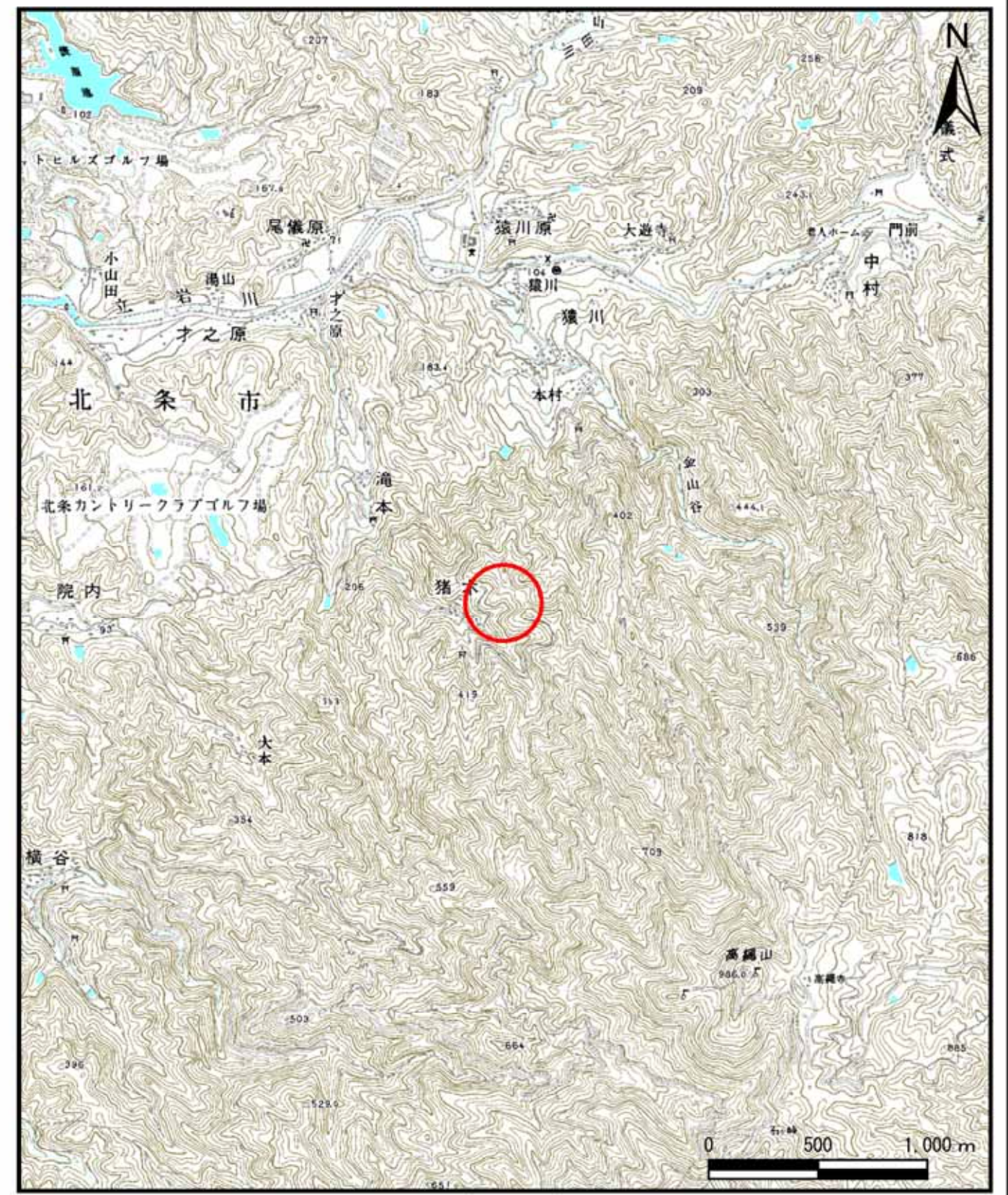


土砂災害警戒区域等の指定の公示に係る図書（その1）



(1/200,000)



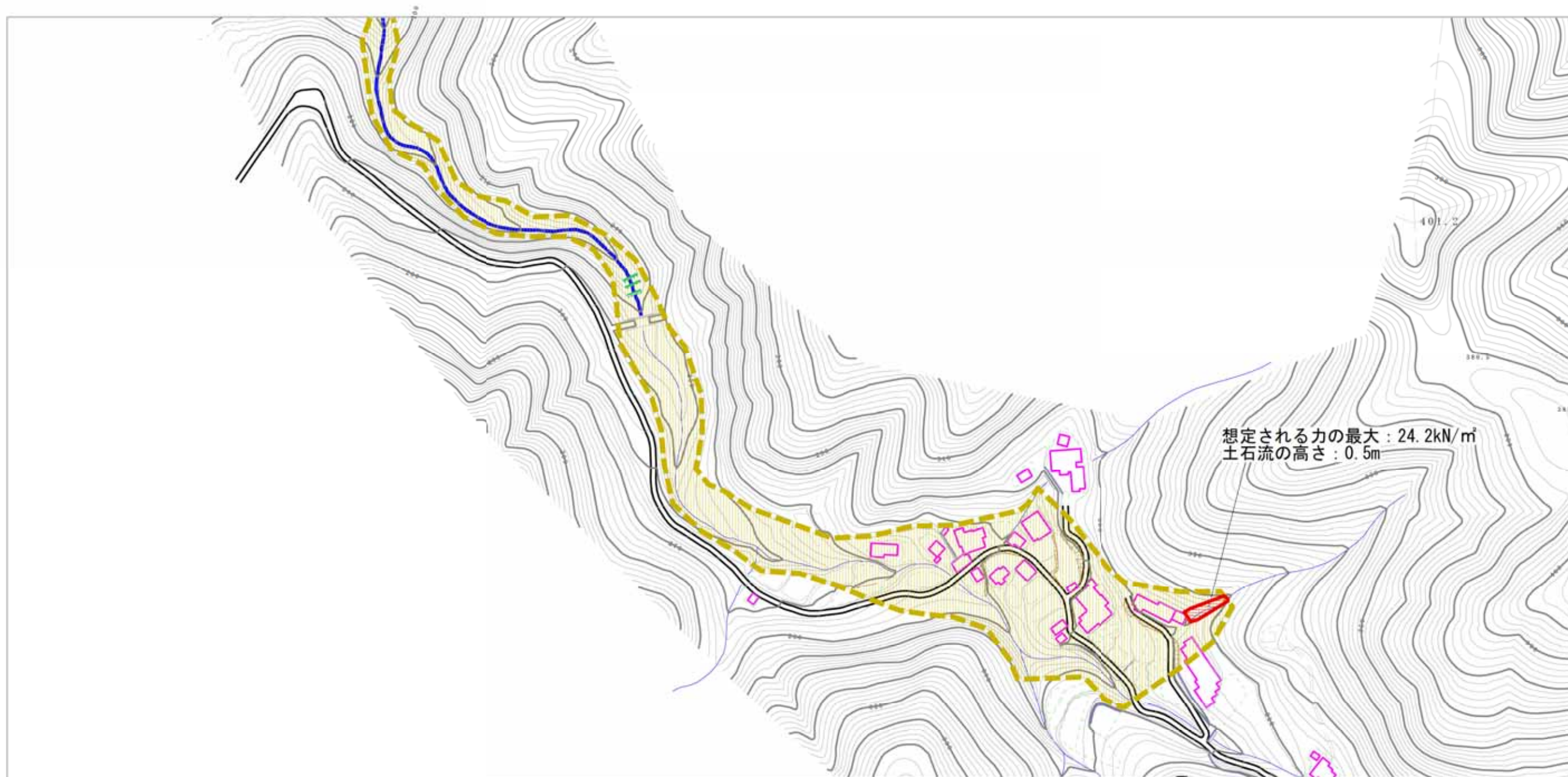
(1/25,000)

様式-1(土)  
土砂災害警戒区域・土砂災害特別警戒区域 位置図

自然現象の種類	土石流
溪流番号	211-1245
溪流名	猪木5号谷
所在地	松山市猪木

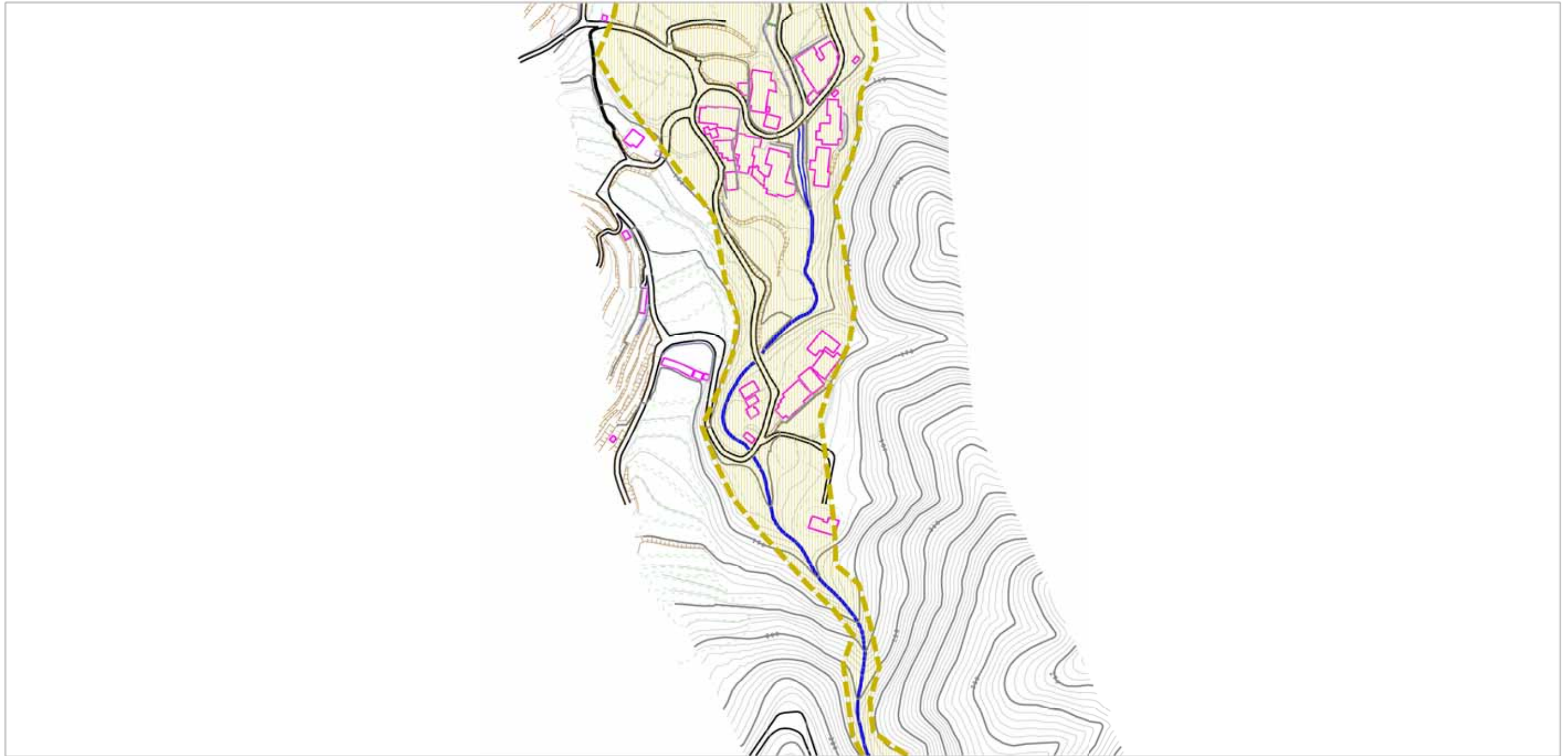
「この地図は、国土地理院長の承認を得て、同院発行の数値地図200000(地図画像)、数値地図25000(地図画像)を複製したものである。(承認番号 平22四複、第 58 号)」

土砂災害警戒区域等の指定の公示に係る図書（その2）



様式-2(土) 土砂災害警戒区域・土砂災害特別警戒区域 区域図	土砂災害防止法施行令第2条の基準に該当する区域		N 縮尺 1:2,500	自然現象の種類	土石流	溪流番号	211-1245
	土砂災害防止法施行令第3条の基準に該当する区域			告示番号	愛媛県告示第332号	溪流名	猪木5号谷
	それ以外の区域			告示年月日	平成27年3月24日	所在地	松山市猪木

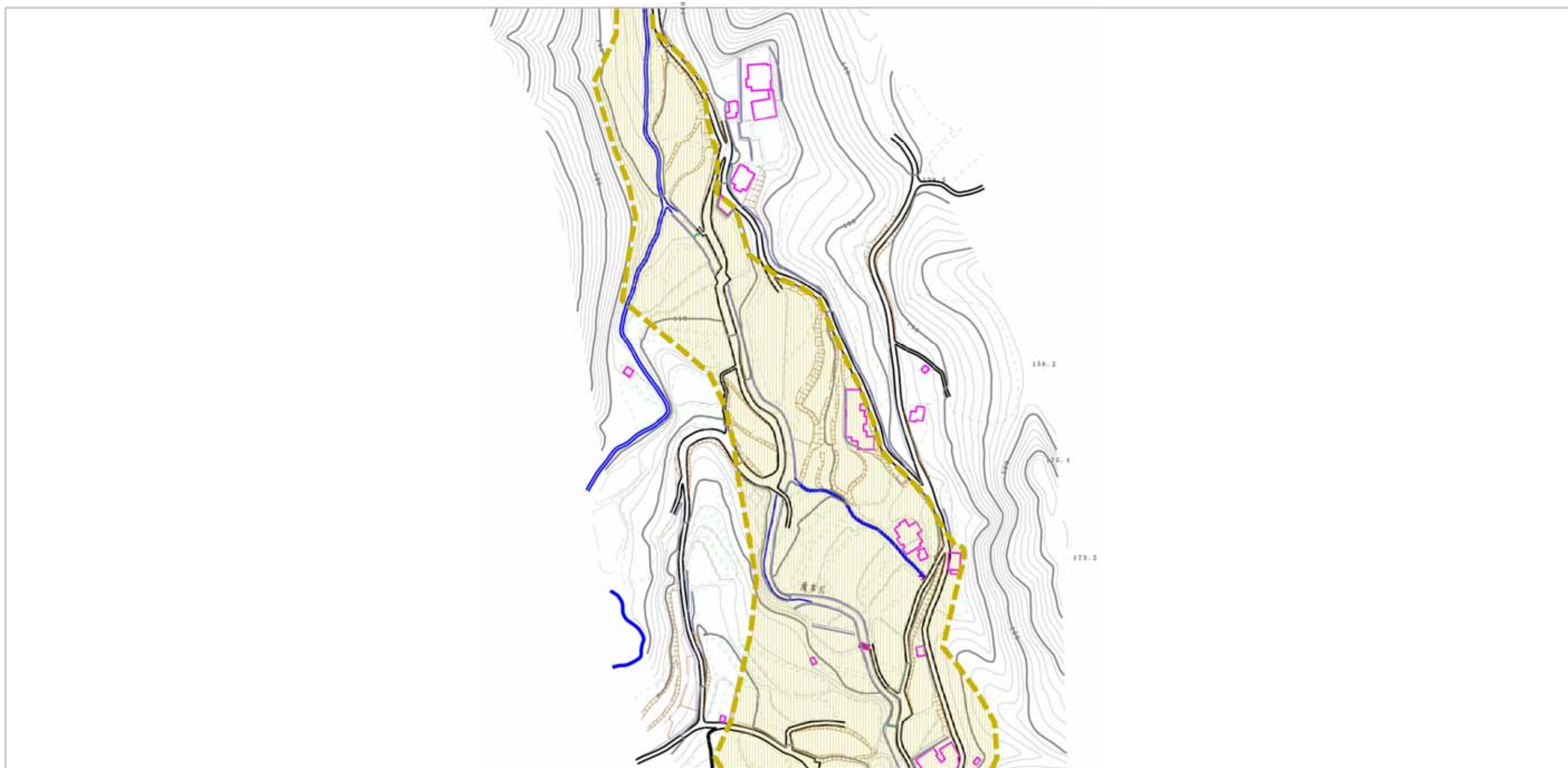
土砂災害警戒区域等の指定の公示に係る図書（その2）



0 1 × 100m

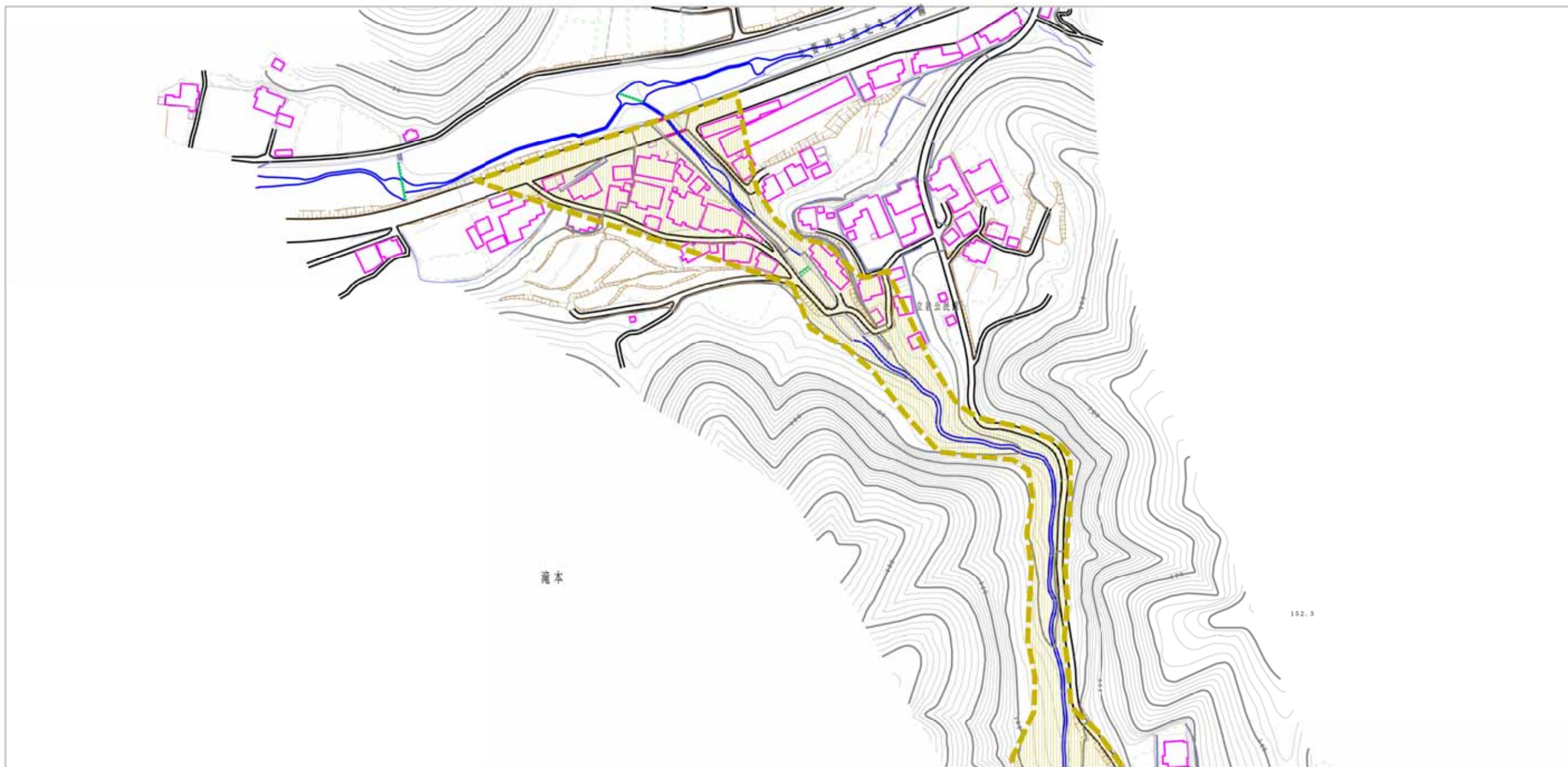
様式-2(土) 土砂災害警戒区域・土砂災害特別警戒区域 区域図	土砂災害防止法施行令第2条の基準に該当する区域		N 縮尺 1:2,500	自然現象の種類	土石流	溪流番号	211-1245
	土砂災害防止法施行令第3条の基準に該当する区域			告示番号	愛媛県告示第332号	溪流名	猪木5号谷
	それ以外の区域			告示年月日	平成27年3月24日	所在地	松山市猪木

土砂災害警戒区域等の指定の公示に係る図書（その2）



様式-2(土) 土砂災害警戒区域・土砂災害特別警戒区域 区域図	土砂災害防止法施行令第2条の基準に該当する区域		N 縮尺 1:2,500	自然現象の種類	土石流	溪流番号	211-1245
	土砂災害防止法施行令第3条の基準に該当する区域			告示番号	愛媛県告示第332号	溪流名	猪木5号谷
	それ以外の区域			告示年月日	平成27年3月24日	所在地	松山市猪木

土砂災害警戒区域等の指定の公示に係る図書（その2）



0 1 × 100m

様式-2(土)

土砂災害警戒区域・土砂災害特別警戒区域  
区域図

土砂災害防止法施行令第2条の基準に該当する区域



自然現象  
の種類

土石流

溪流番号

211-1245

土砂災害防止  
法施行令第3条  
の基準に該当  
する区域

土石流の高さが1mを超える場合、土石等の  
移動による力が50kN/m<sup>2</sup>を超える区域

縮尺  
1:2,500

告示番号

愛媛県告示第332号

溪流名

猪木5号谷

土石流の高さが1mを超える場合、土石等の  
移動による力が50kN/m<sup>2</sup>以下の区域

告示年月日

平成27年3月24日

所在地

松山市猪木

それ以外の区域

