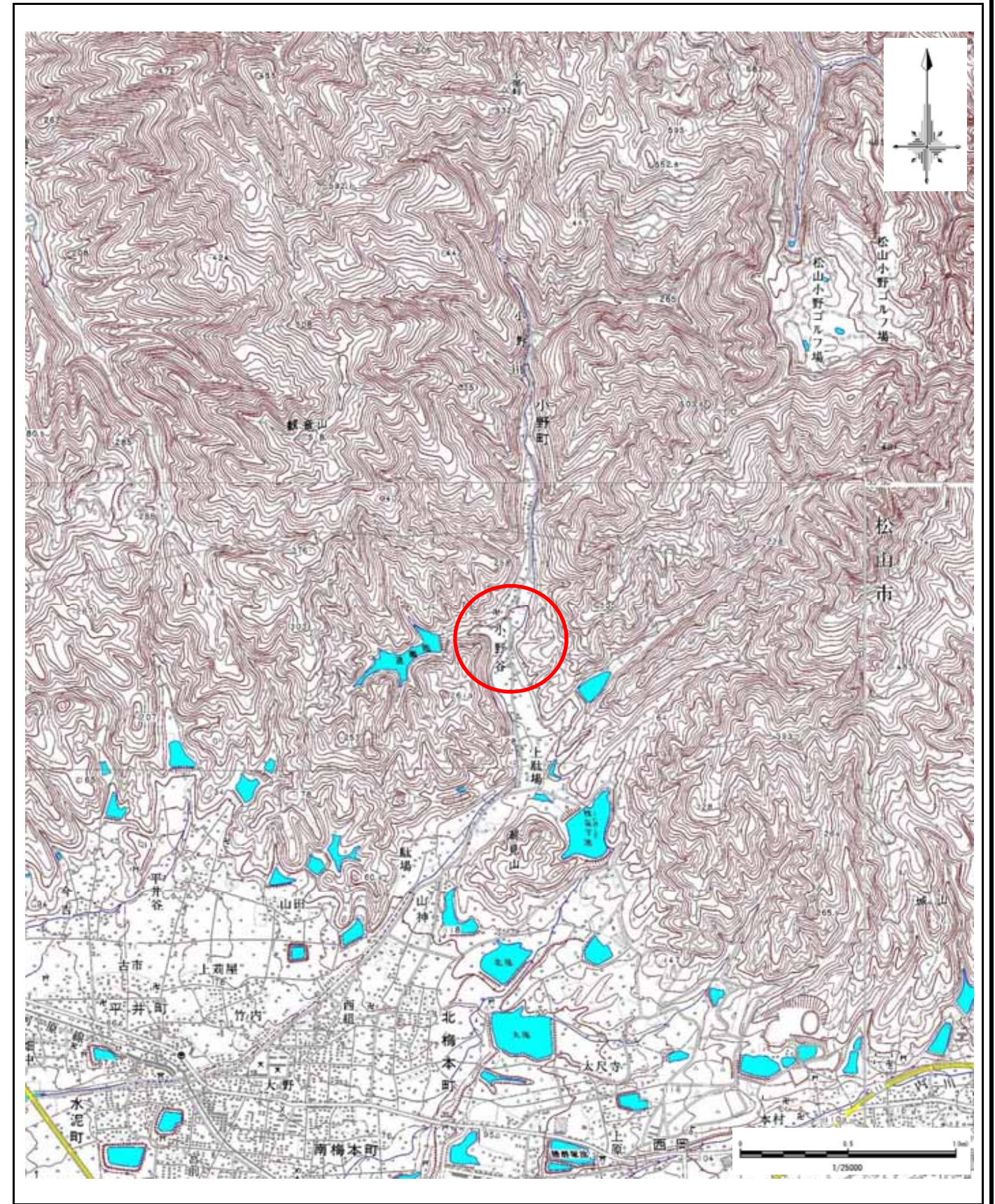
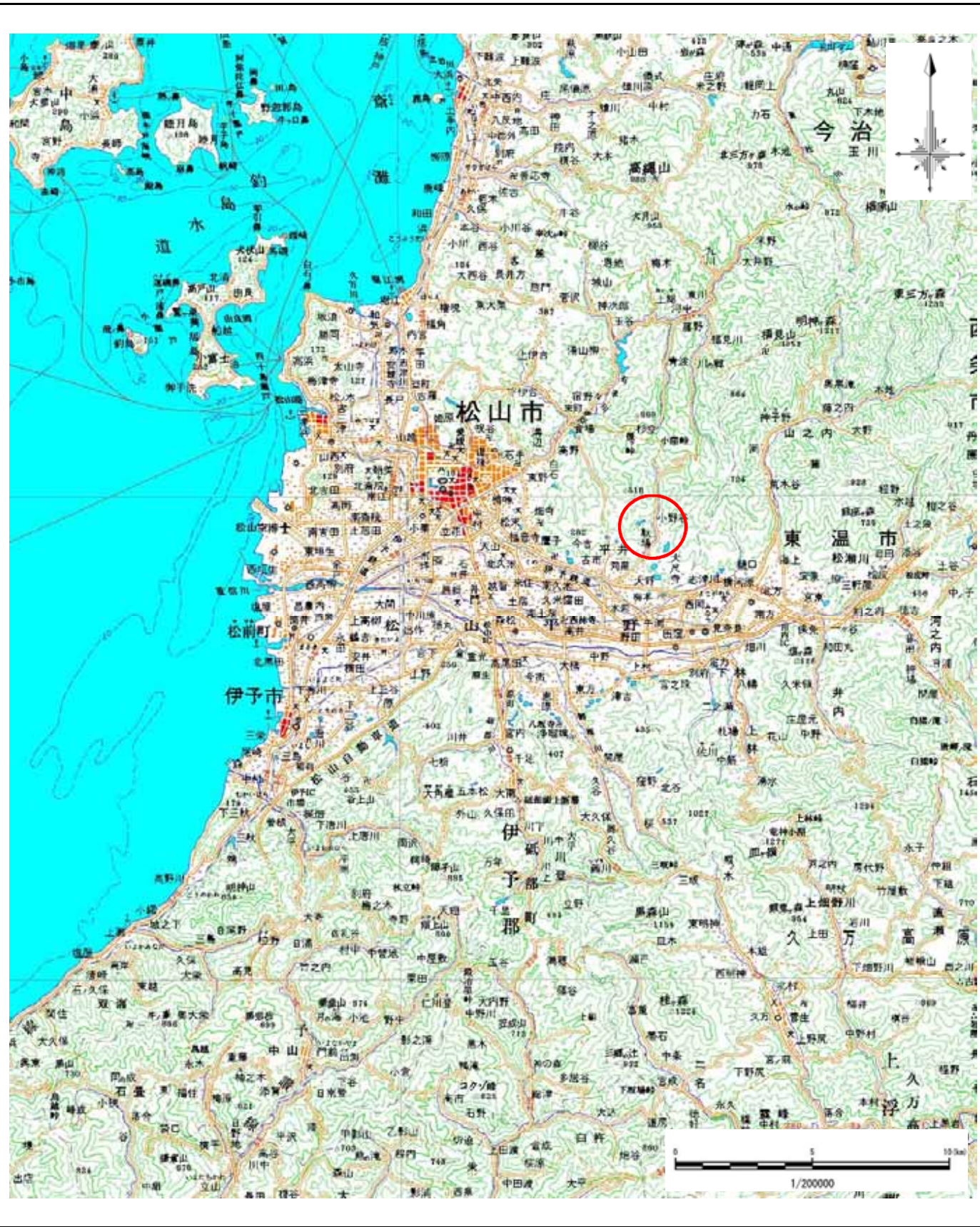


土砂災害警戒区域等の指定の公示に係る図書(その1)

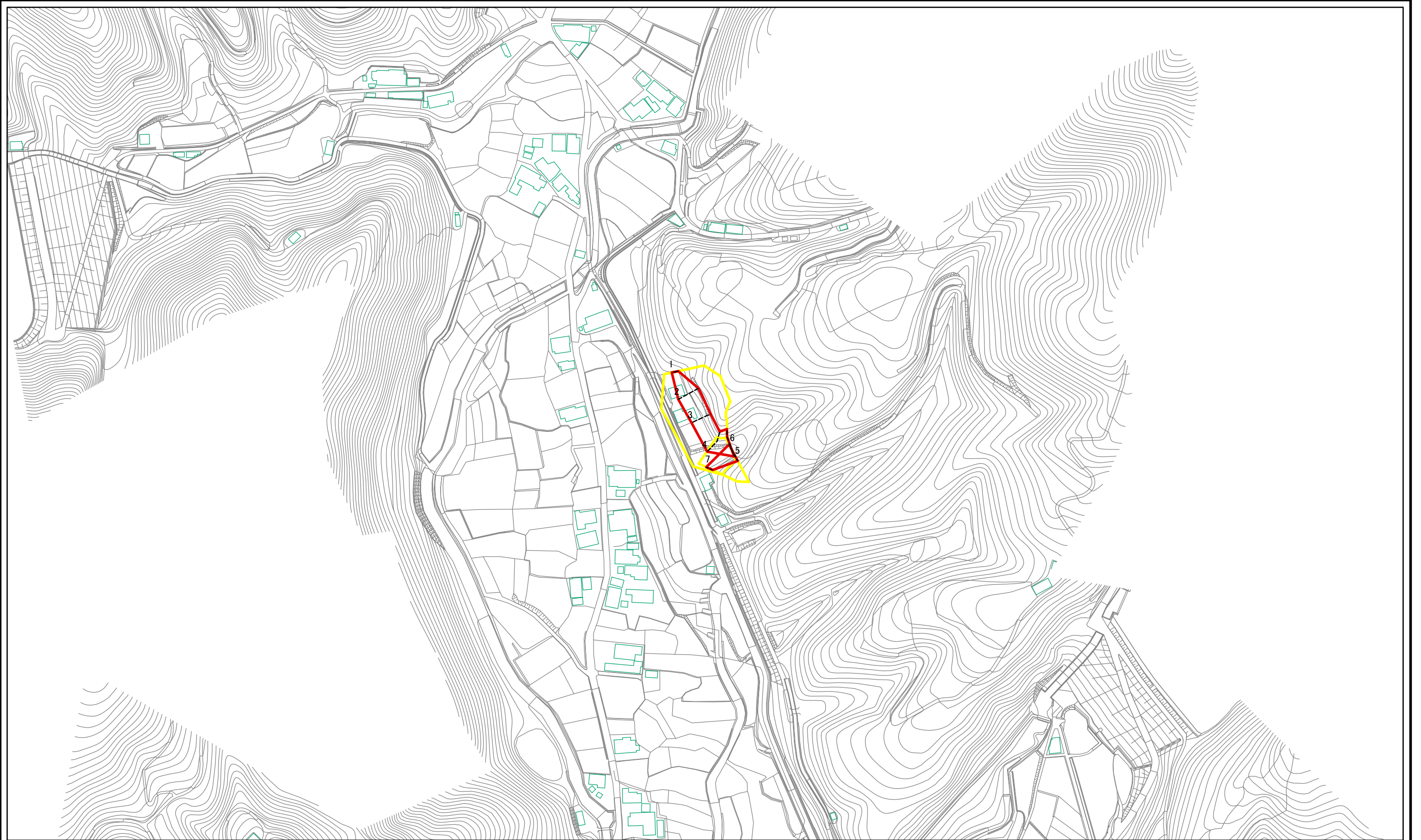


様式 - 1(急)
土砂災害警戒区域・土砂災害特別警戒区域
位置図

自然現象の種類
箇所番号
箇所名
所在地

急傾斜地の崩壊
201- -223(1)
北梅本町-10
松山市北梅本町

土砂災害警戒区域等の指定の公示に係る図書(その2)



図中の数字は横断測線番号を示す

0 25 50 100
m

様式-2(急) 土砂災害警戒区域・土砂災害特別警戒区域 区域図(その1)	土砂災害防止法施行令第二條の基準に該当する区域		N 縮尺 1:2,500	自然現象の種類	急傾斜地の崩壊	箇所番号	201-II-223(1)
	土砂災害防止法施行令第三條の基準に該当する区域			告示番号	愛媛県告示第861号	箇所名	北梅本町-10
	それ以外の区域			告示年月日	令和3年6月18日	所在地	松山市北梅本町