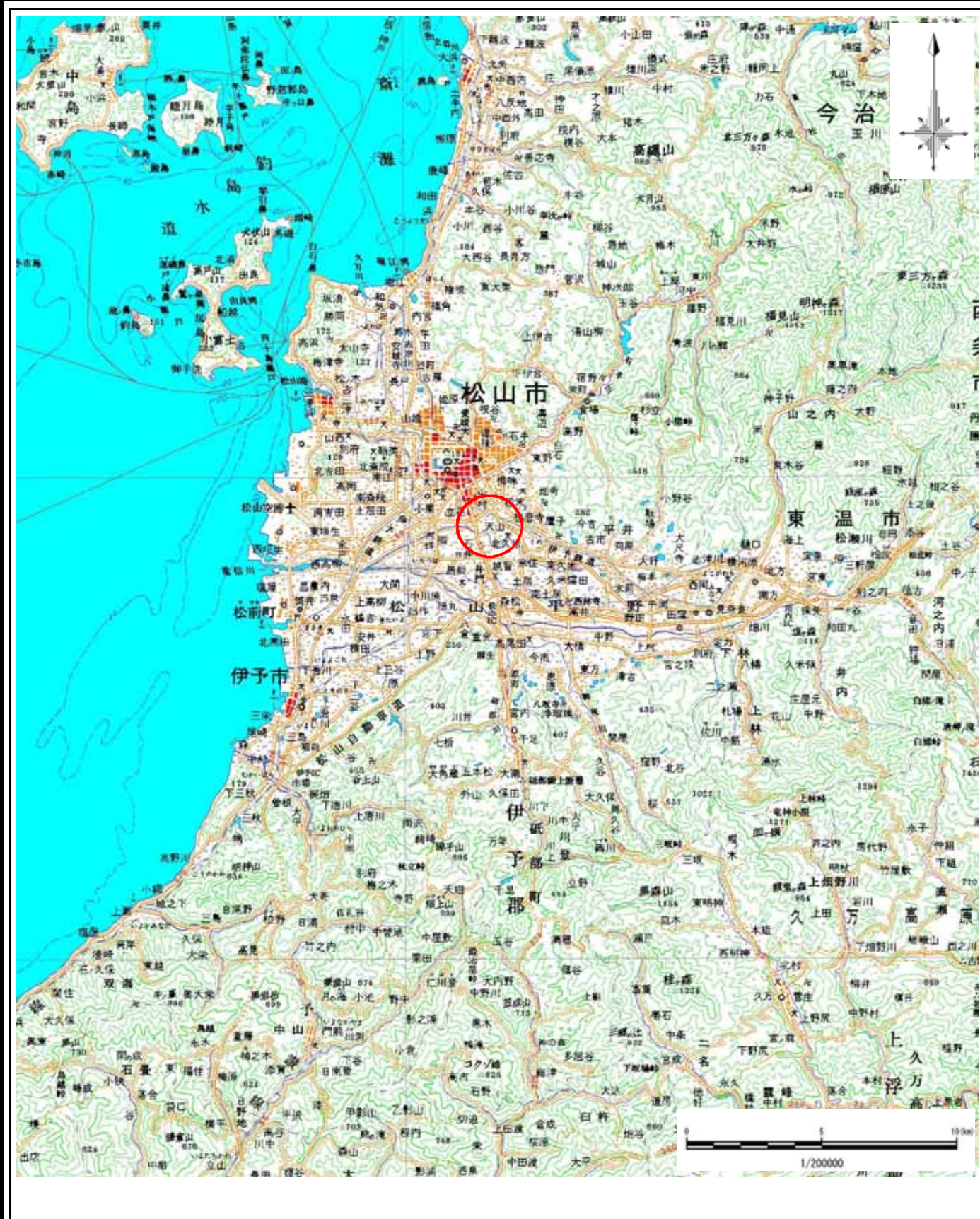
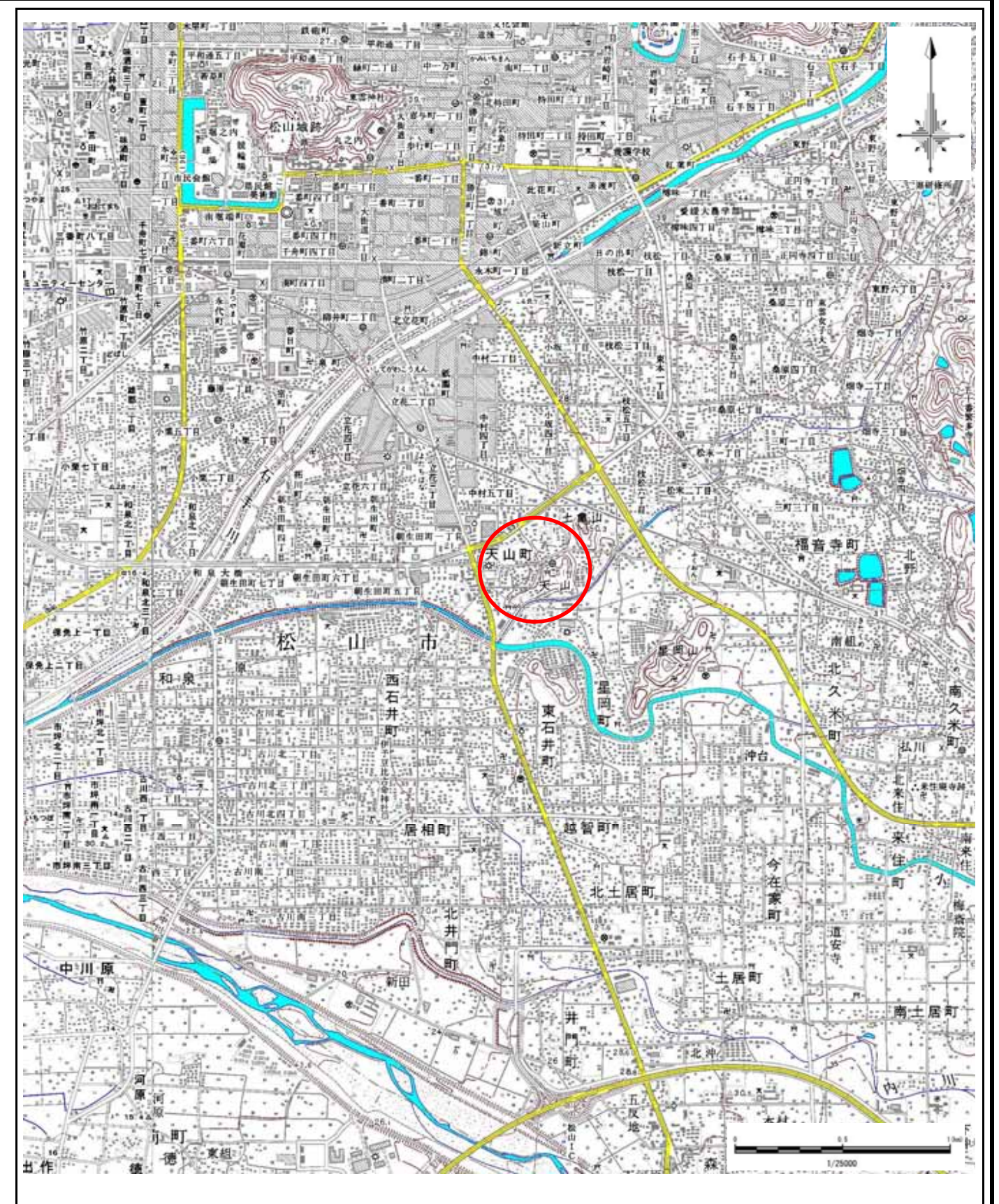


土砂災害警戒区域等の指定の公示に係る図書(その1)



(1/200,000)



(1/25,000)

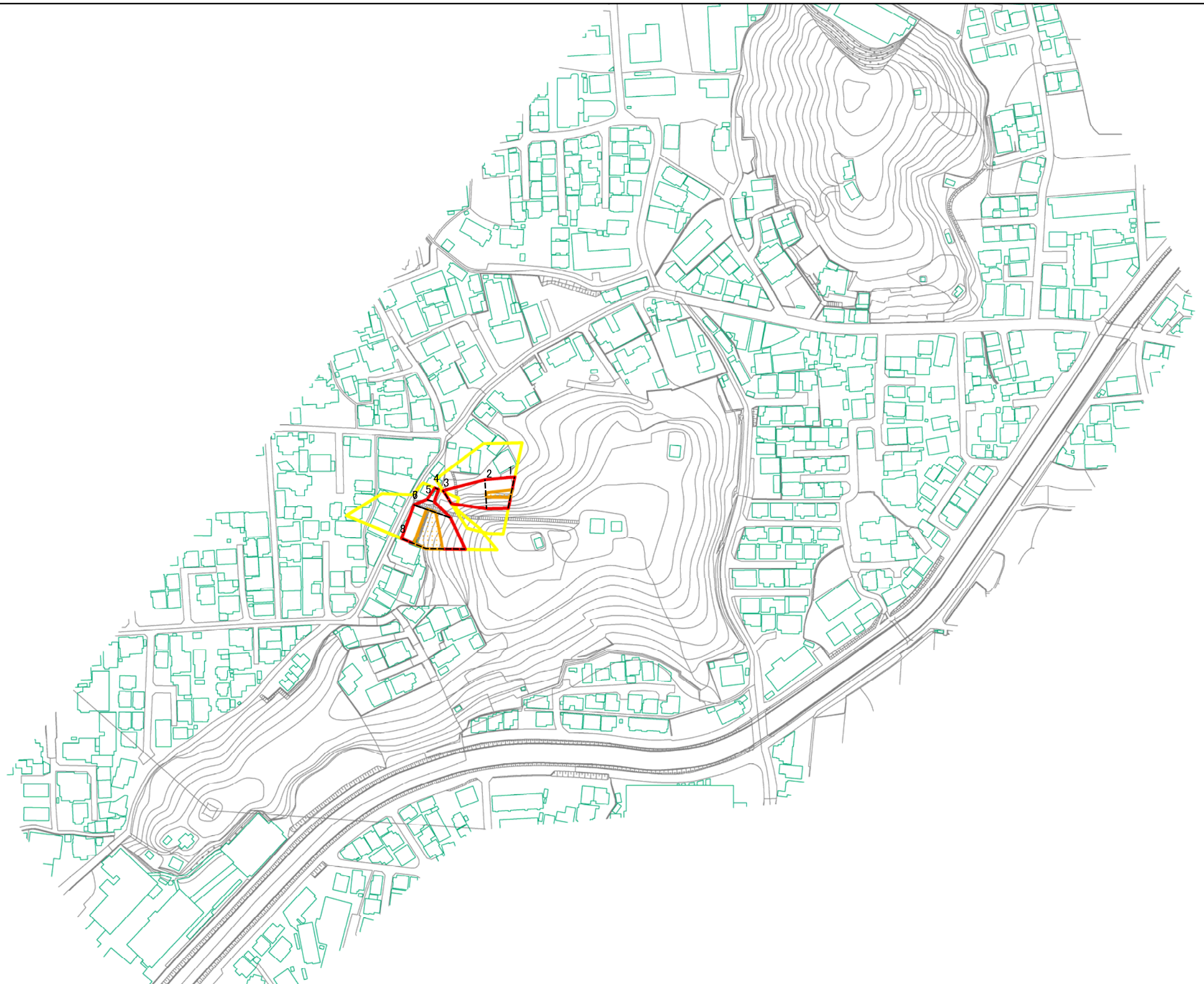
様式 - 1(急)
土砂災害警戒区域・土砂災害特別警戒区域
位置図

自然現象の種類
箇所番号
箇所名
所在地

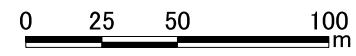
急傾斜地の崩壊
201- -30(2)
天山町
松山市天山2丁目・天山1丁目

この地図は、国土院院長の承認を得て、同院発行の数値地図200000(地図画像)、数値地図25000(地図画像)電子地形図25000及び電子地形図20万を複製したものである。(承認番号 平28四複、第54号) 許可なく複製を禁ずる。

土砂災害警戒区域等の指定の公示に係る図書(その2)



図中の数字は横断測線番号を示す



様式-2(急) 土砂災害警戒区域・土砂災害特別警戒区域 区域図(その1)	土砂災害防止法施行令第二條の基準に該当する区域		N 縮尺 1:2,500	自然現象の種類	急傾斜地の崩壊	箇所番号	201-II-30(2)
	土砂災害防止法施行令第三條の基準に該当する区域			告示番号	愛媛県告示第861号	箇所名	天山町
	それ以外の区域			告示年月日	令和3年6月18日	所在地	松山市天山2丁目・天山1丁目