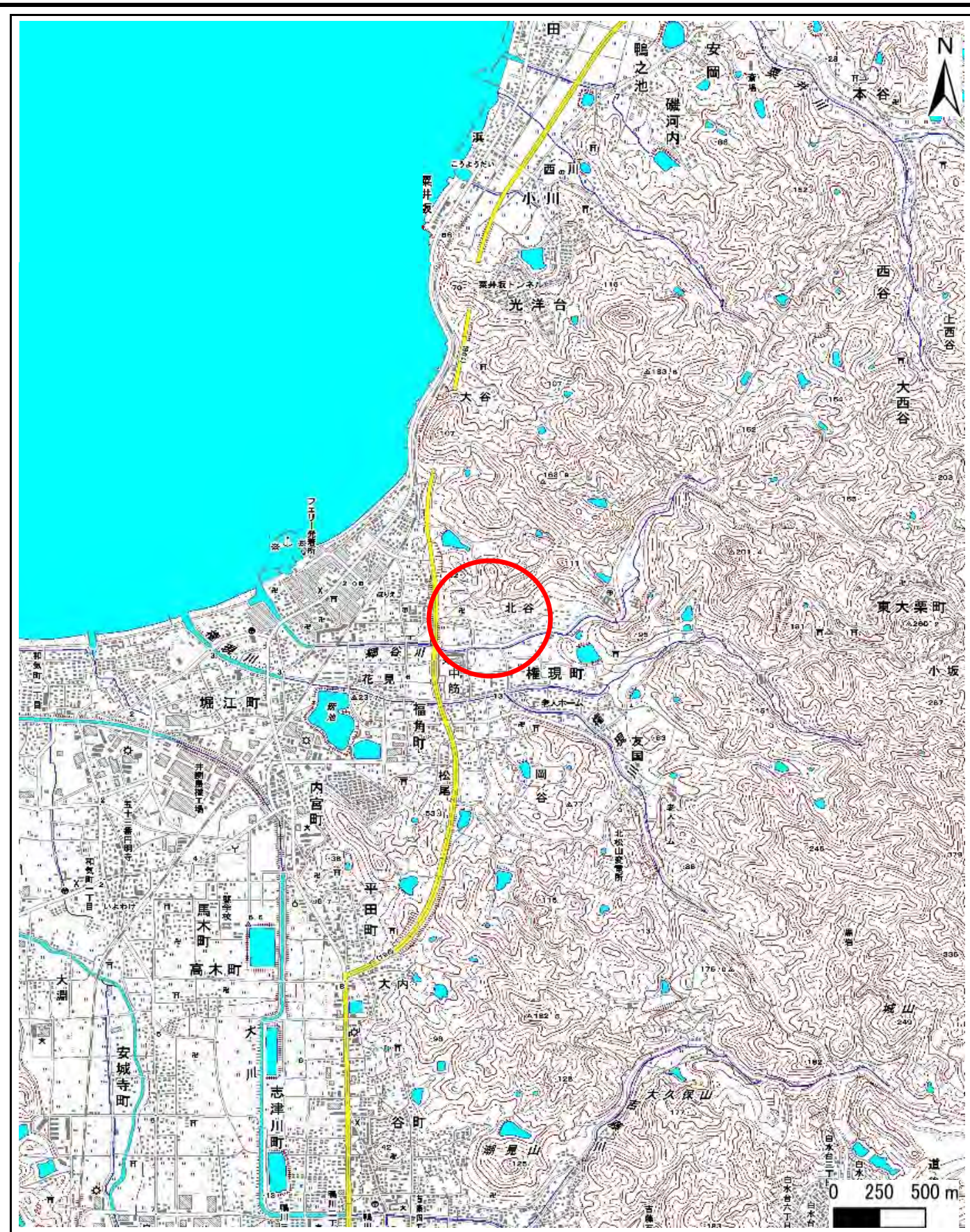


土砂災害警戒区域等の指定の公示に係る図書(その1)



(1/200,000)



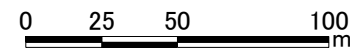
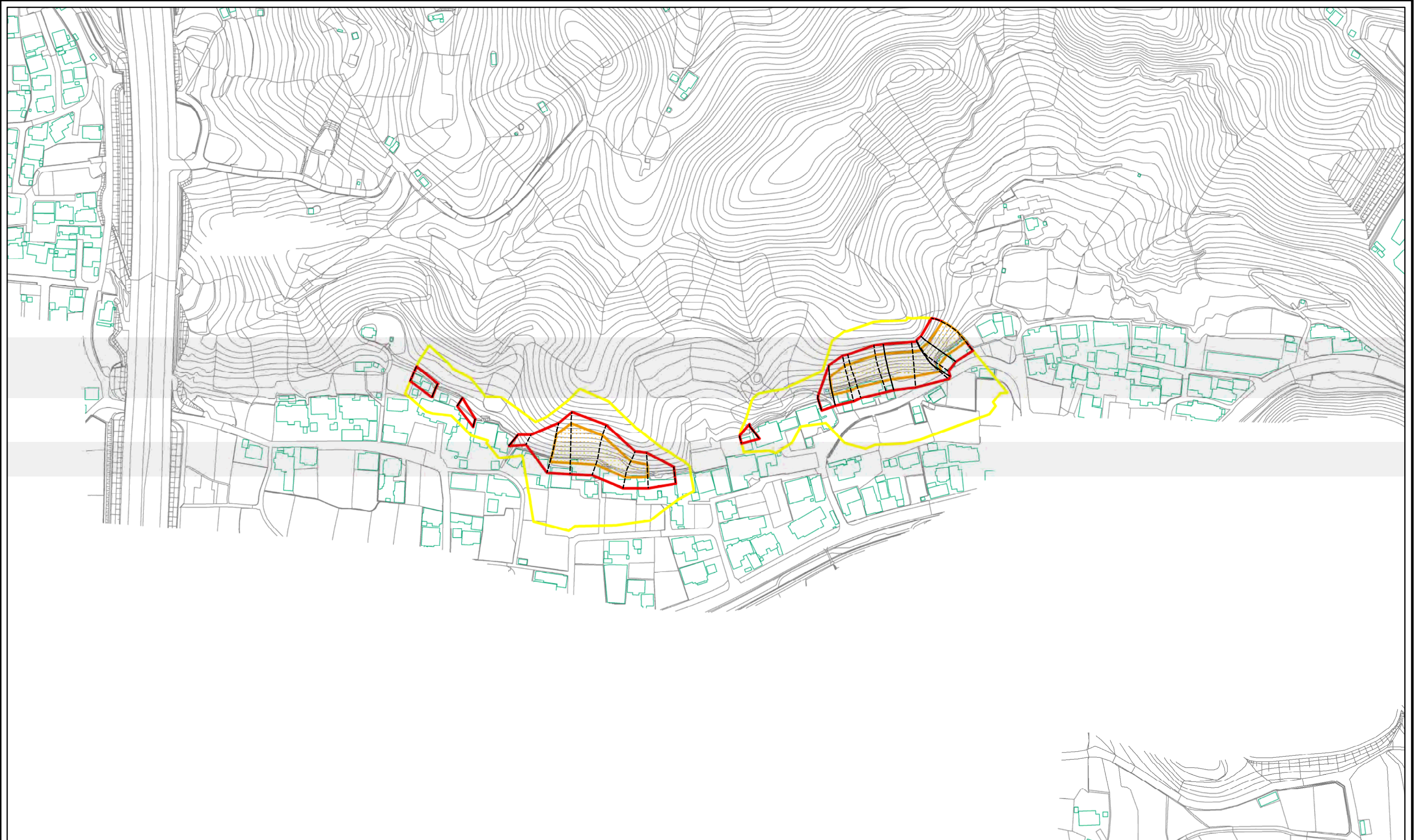
(1/25,000)

様式-1(急)
土砂災害警戒区域・土砂災害特別警戒区域
位置図

自然現象の種類	急傾斜地の崩壊
箇所番号	201-I-616(1)
箇所名	北谷
所在地	松山市福角町

自然現象の種類	急傾斜地の崩壊
箇所番号	201-I-616(1)
箇所名	北谷
所在地	松山市福角町

土砂災害警戒区域等の指定の公示に係る図書(その2)



様式-2(急)
土砂災害警戒区域・土砂災害特別警戒区域
区域図(その1)

土砂災害防止法施行令第二条の基準に該当する区域		±	自然現象の種類	急傾斜地の崩壊	箇所番号	201-I-616(1)
土砂災害防止法施行令第三条の基準に該当する区域			告示番号	愛媛県告示第861号	箇所名	北谷
土砂等の(移動)高さが1m以下の場合、土砂等の移動による力が100kN/mを超える区域		縮尺	告示年月日	令和3年6月18日	所在地	松山市福角町
土砂等の堆積の高さが3mを超える区域			1:2,500			
それ以外の区域						