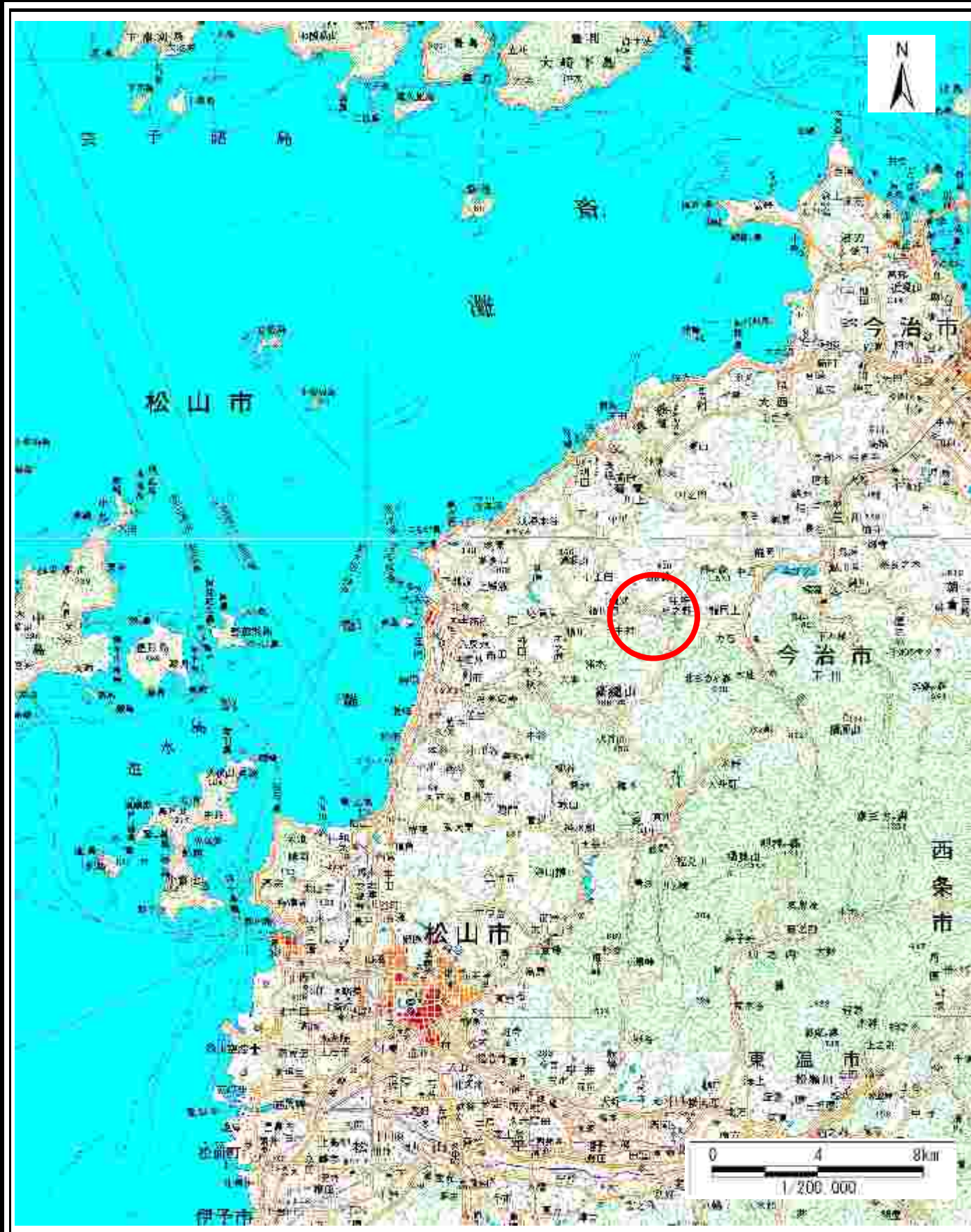
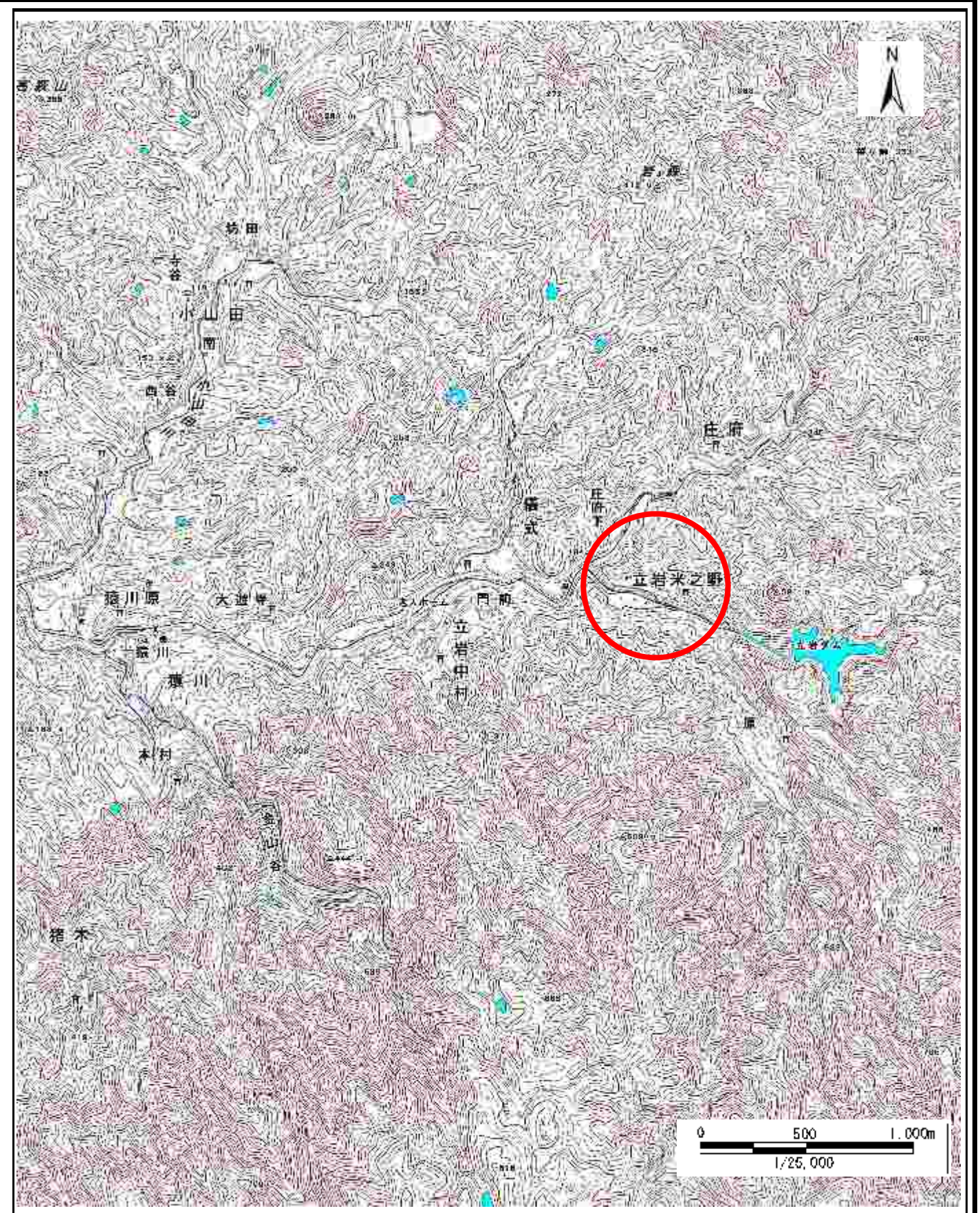


土砂災害警戒区域等の指定の公示に係る図書(その1)



(1/200,000)



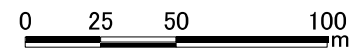
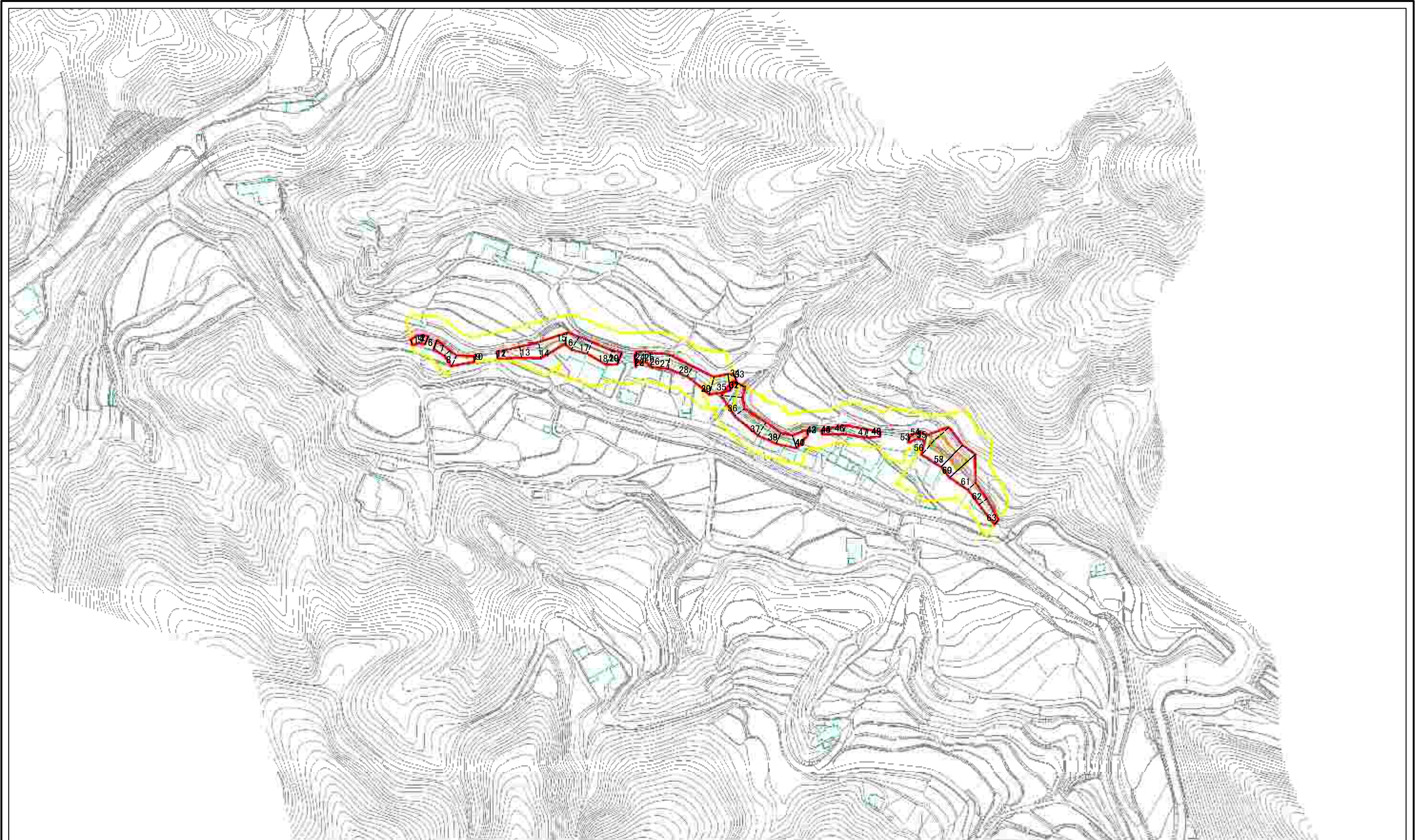
(1/25,000)

様式-1(急)
土砂災害警戒区域・土砂災害特別警戒区域
位置図

自然現象の種類	急傾斜地の崩壊
箇所番号	211-I-2585(1)
箇所名	治良左右工門
所在地	松山市立岩米之野

自然現象の種類	急傾斜地の崩壊
箇所番号	211-I-2585(1)
箇所名	治良左右工門
所在地	松山市立岩米之野

土砂災害警戒区域等の指定の公示に係る図書(その2)



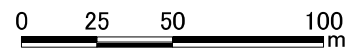
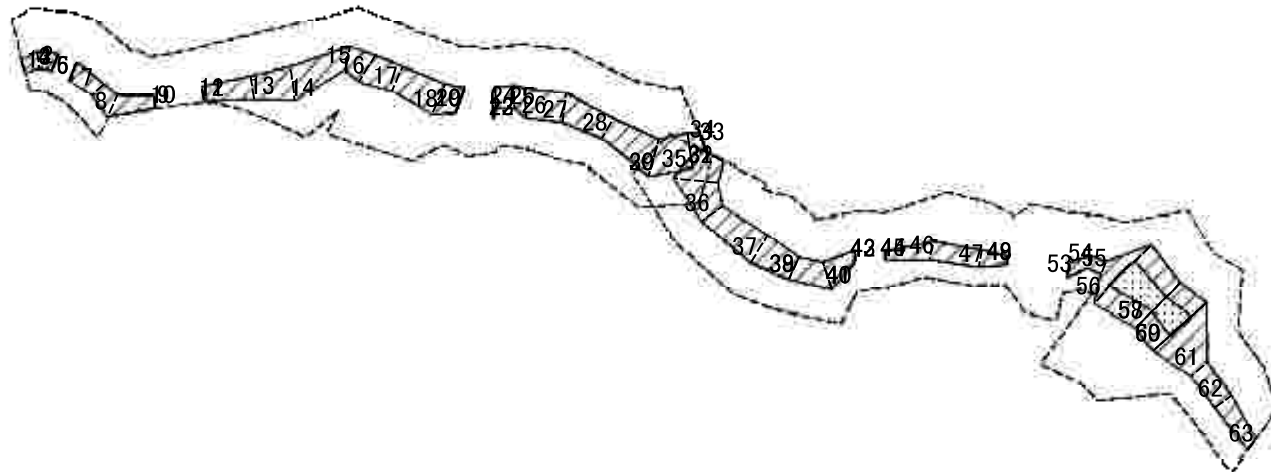
図中の数字は横断測線番号を示す

様式-2(急)
土砂災害警戒区域・土砂災害特別警戒区域
区域図(その1)

土砂災害防止法施行令第二条の基準に該当する区域		N	自然現象の種類	急傾斜地の崩壊	箇所番号	211-I-2585(1)
土砂災害防止法施行令第三条の基準に該当する区域			告示番号	愛媛県告示第445号	箇所名	治良左右工門
土砂等の(移動)高さが1m以下の場合、土砂等の移動による力が100kN/mを超える区域		縮尺	告示年月日	令和元年8月20日	所在地	松山市立岩米之野
土砂等の堆積の高さが3mを超える区域			1:2,500			
それ以外の区域						

縮尺	1:2,500
告示年月日	令和元年8月20日
告示番号	愛媛県告示第445号
箇所番号	211-I-2585(1)
箇所名	治良左右工門
所在地	松山市立岩米之野

土砂災害警戒区域等の指定の公示に係る図書(その2-1)



図中の数字は横断測線番号を示す

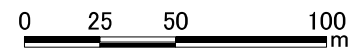
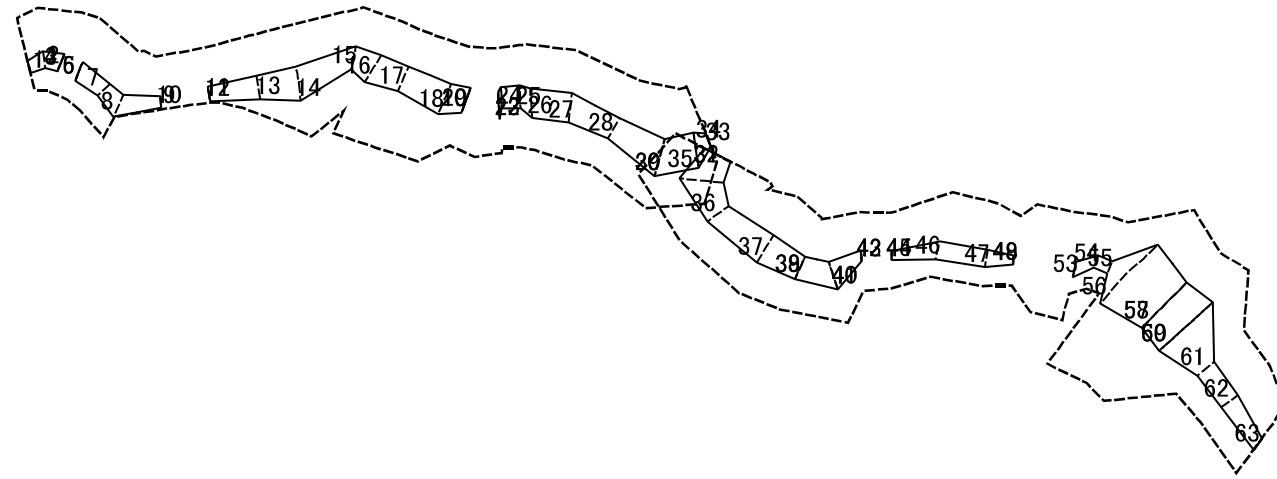
様式-2-1(急)
土砂災害特別警戒区域の区域区分図
(急傾斜地の崩壊に伴う土石等の移動により
建築物の地上部に作用すると想定される力)

土砂災害防止法施行令第二条の基準に該当する区域	
土砂災害防止法施行令第三条の基準に該当する区域	
土石等の(移動)高さが1m以下の場合、土石等の移動による力が100kN/mを超える区域	
それ以外の区域	

N	
縮尺	1:2,500

自然現象の種類	急傾斜地の崩壊	箇所番号	211-I-2585(1)
告示番号	愛媛県告示第445号	箇所名	治良左右工門
告示年月日	令和元年8月20日	所在地	松山市立岩米之野

土砂災害警戒区域等の指定の公示に係る図書(その2-2)



図中の数字は横断測線番号を示す

様式-2-2(急)
土砂災害特別警戒区域の区域区分図
(急傾斜地の崩壊に伴う土石等の堆積により
建築物の地上部に作用すると想定される力)

土砂災害防止法施行令第二条の基準に該当する区域		N 縮尺 1:2,500
土砂災害防止法施行令第三条の基準に該当する区域		
それ以外の区域		

自然現象の種類	急傾斜地の崩壊	箇所番号	211-I-2585(1)
告示番号	愛媛県告示第445号	箇所名	治良左右工門
告示年月日	令和元年8月20日	所在地	松山市立岩米之野