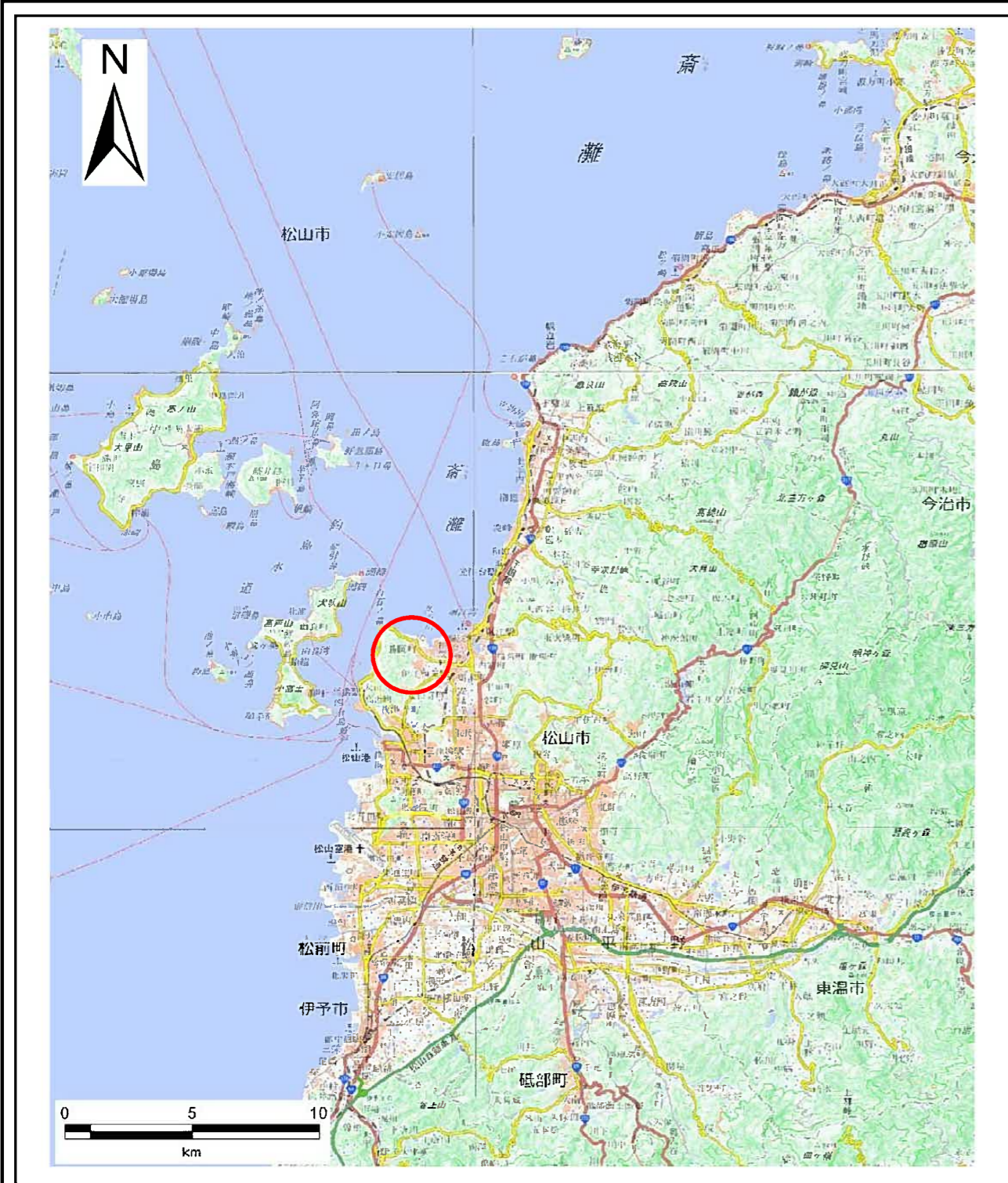
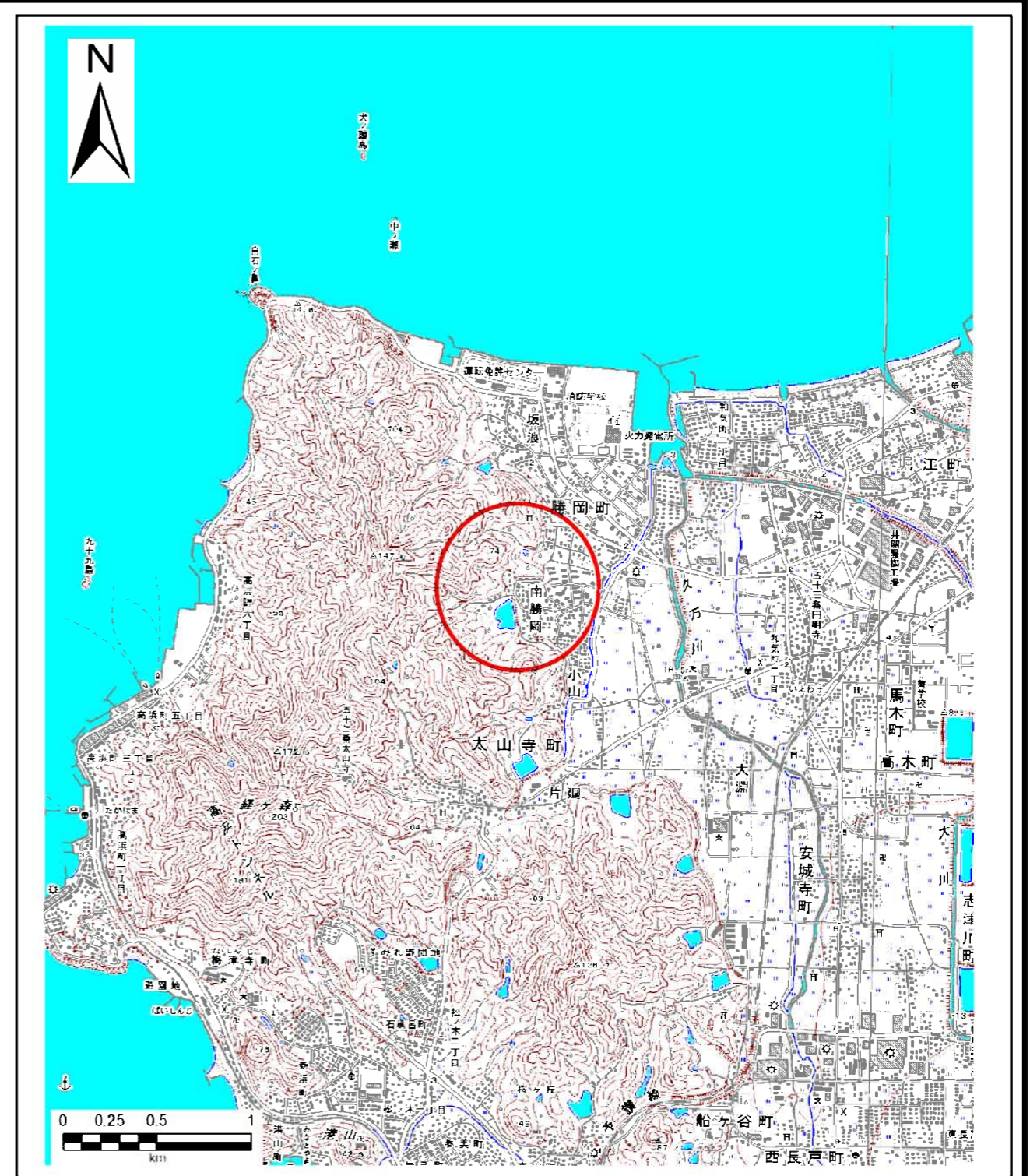


# 土砂災害警戒区域等の指定の公示に係る図書(その1)



(1/200,000)



(1/25,000)

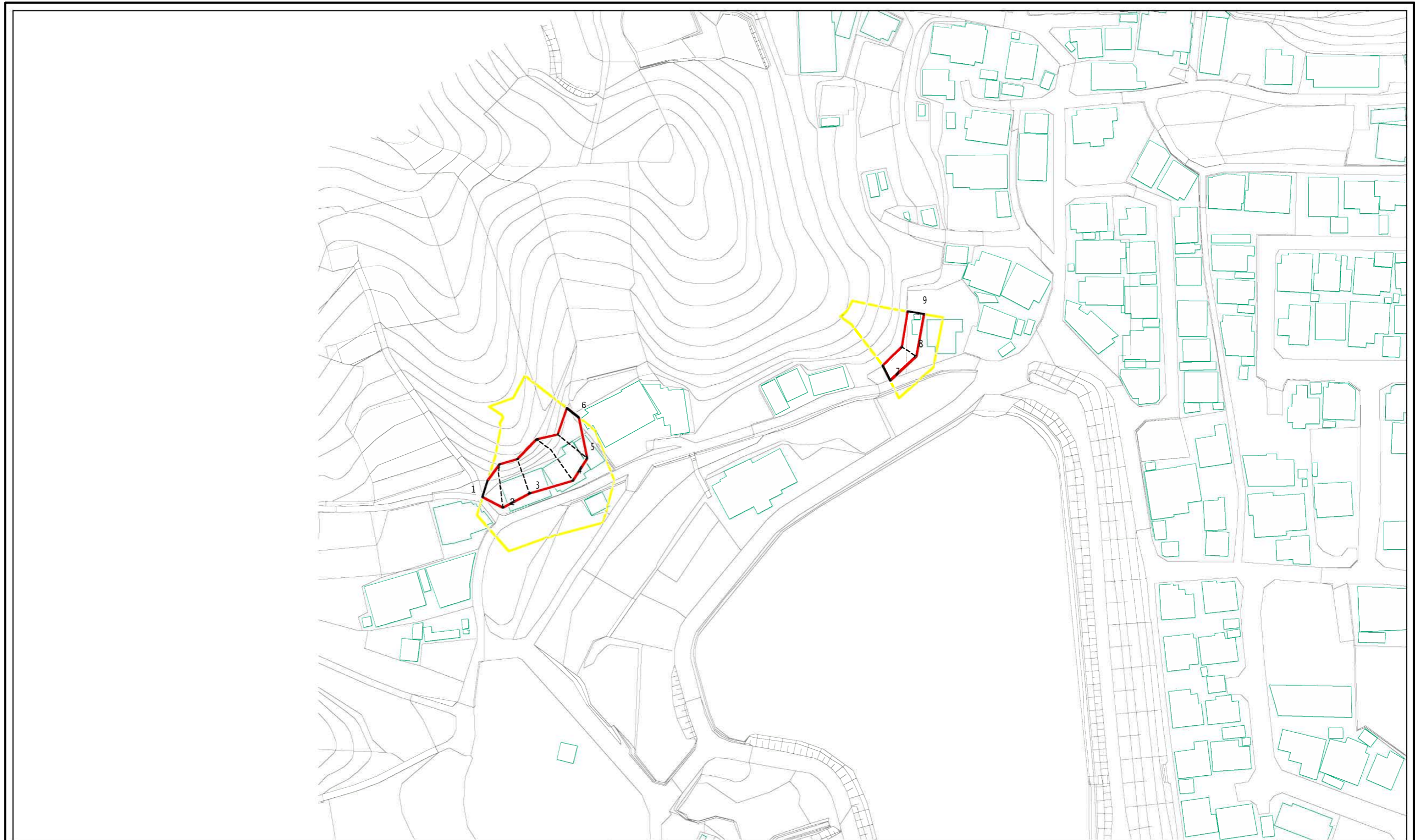
様式-1(急)  
土砂災害警戒区域・土砂災害特別警戒区域  
位置図

自然現象の種類  
箇所番号  
箇所名  
所在地

急傾斜地の崩壊  
201-I-636(1)  
太山寺C  
松山市太山寺町

この地図は、国土地理院の承認を得て、同院発行の20万分の1(電子地形図)・2万5千分の1(地図画像)を複製したものである。(承認番号 平27情複 第742号) 許可なく複製を禁ずる。

# 土砂災害警戒区域等の指定の公示に係る図書(その2-1)



図中の数字は横断測線番号を示す

<b>様式-2-1(急)</b> 土砂災害警戒区域・土砂災害特別警戒区域 区域図(その2)	土砂災害防止法施行令第二条の基準に該当する区域		N 縮尺 1:1,000	自然現象の種類	急傾斜地の崩壊	箇所番号	201-I-636(1)
	土砂災害防止法施行令第三条の基準に該当する区域			告示番号	愛媛県告示第786号	箇所名	太山寺C
	それ以外の区域			告示年月日	平成29年6月30日	所在地	松山市太山寺町