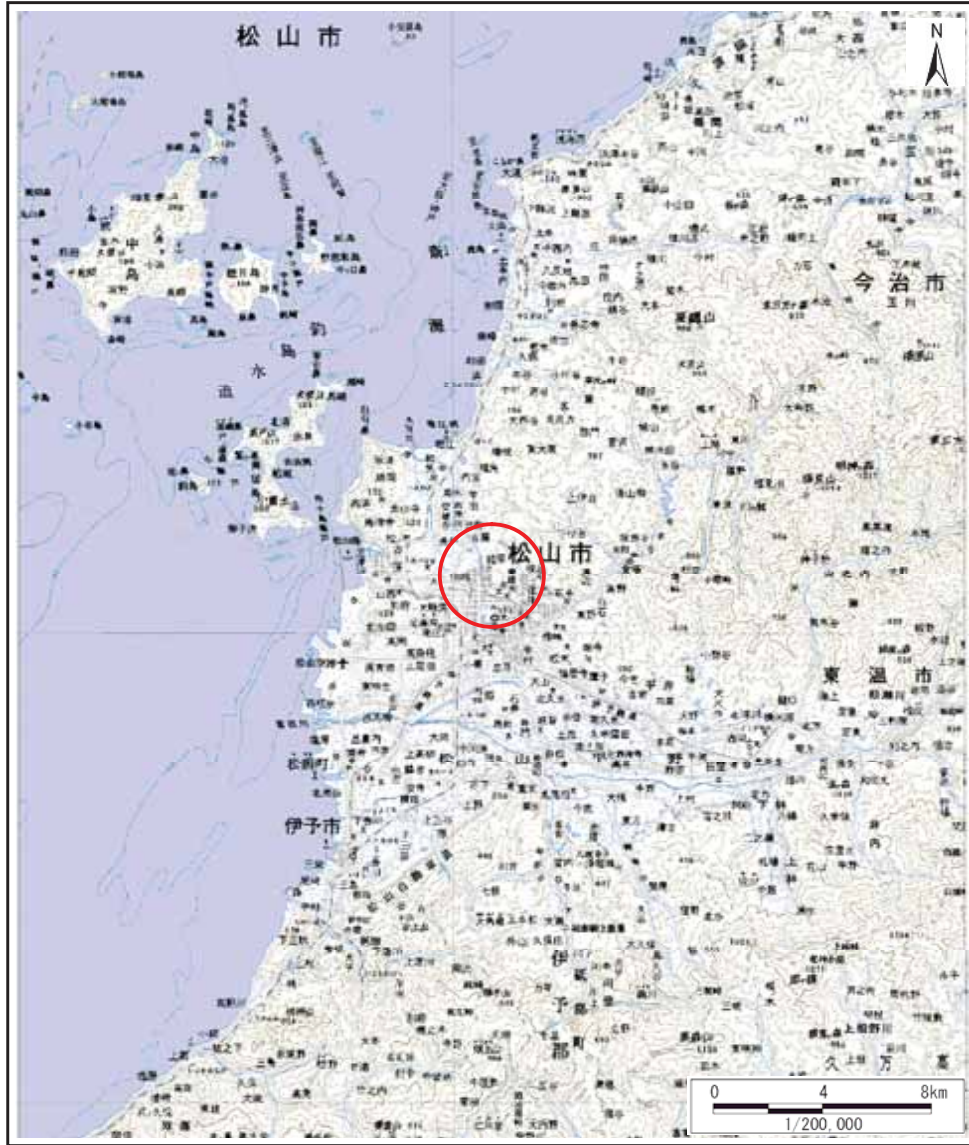
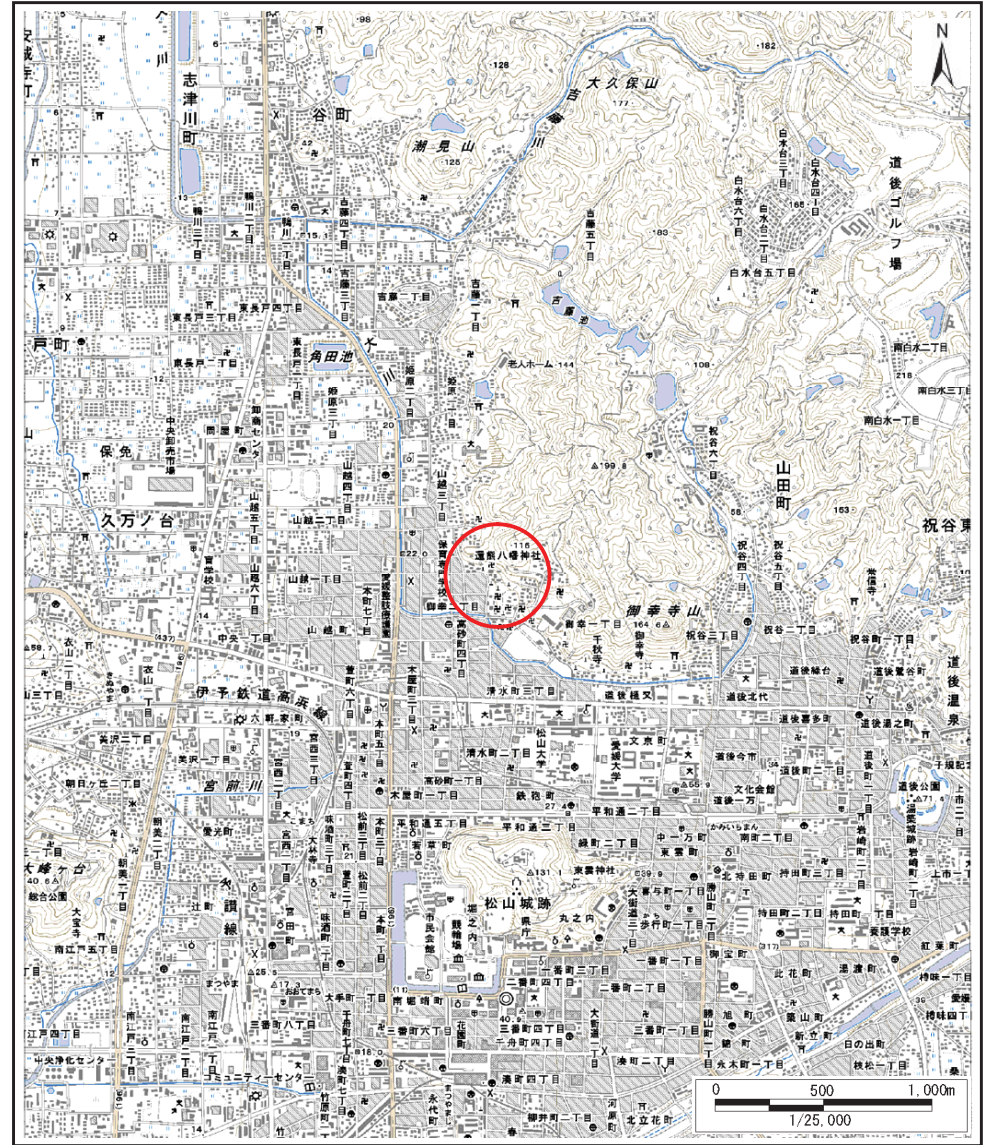


土砂災害警戒区域等の指定の公示に係る図書(その1)



(1/200,000)

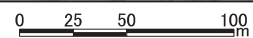
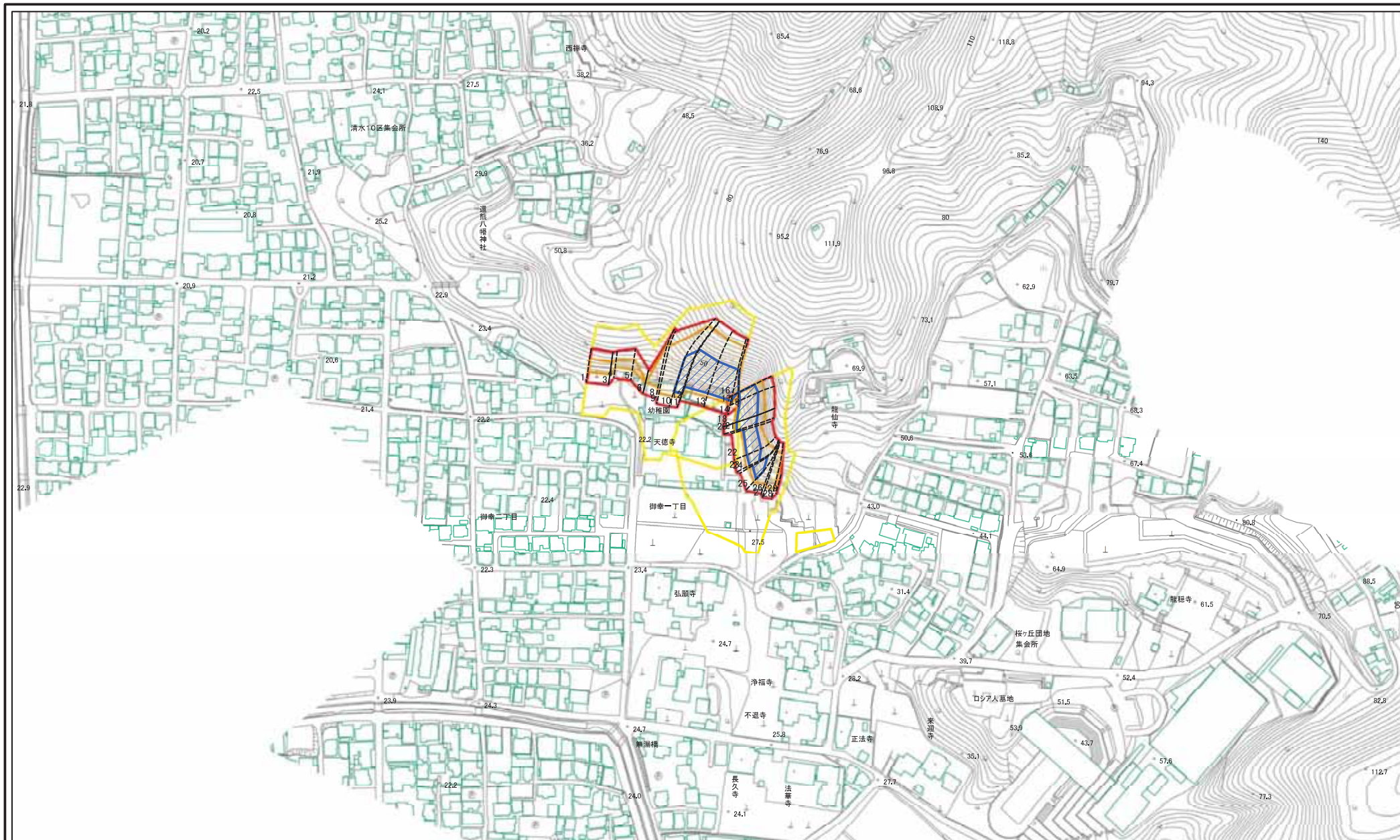


(1/25,000)

様式-1(急) 土砂災害警戒区域・土砂災害特別警戒区域 位置図	自然現象の種類	急傾斜地の崩壊
	箇所番号	201-I-46(2)
	箇所名	御幸E
	所在地	松山市御幸一丁目

この地図は、国土地理院長の承認を得て、同院発行の数値地図200000(地図画像)及び数値地図25000(地図画像)を複製したものである。(承認番号 平28情複、第1253号)

土砂災害警戒区域等の指定の公示に係る図書(その2)



様式-2(急) 土砂災害警戒区域・土砂災害特別警戒区域図(その1)	土砂災害防止法施行令第2条の基準に該当する区域		N 縮尺 1:2,500	自然現象の種類	急傾斜地の崩壊	箇所番号	201-I-46(2)
	土砂災害防止法施行令第3条の基準に該当する区域			告示番号	愛媛県告示第1397号	箇所名	御幸E
	土砂等の堆積の高さが3mを超える区域 それ以外の区域			告示年月日	平成27年11月27日	所在地	松山市御幸一丁目