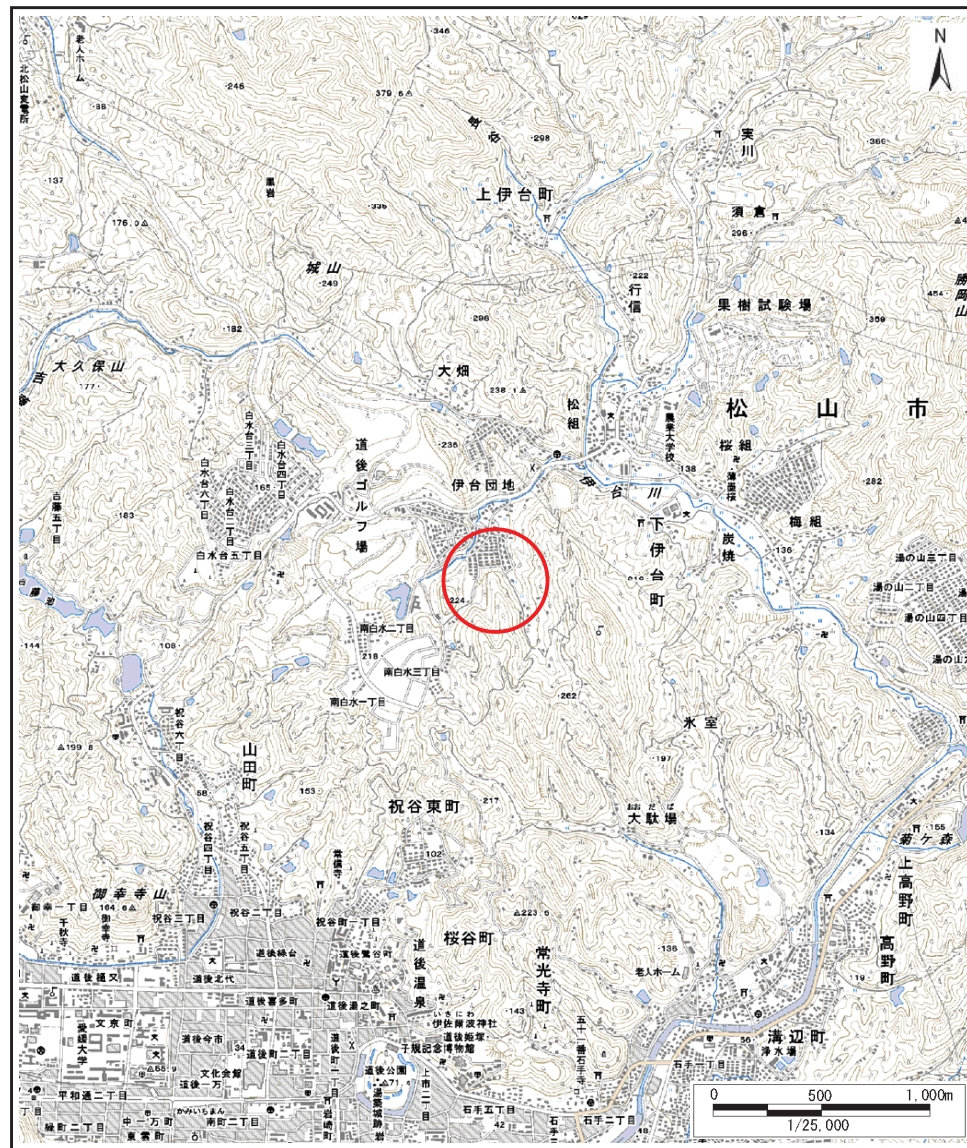


土砂災害警戒区域等の指定の公示に係る図書(その1)



(1/200,000)

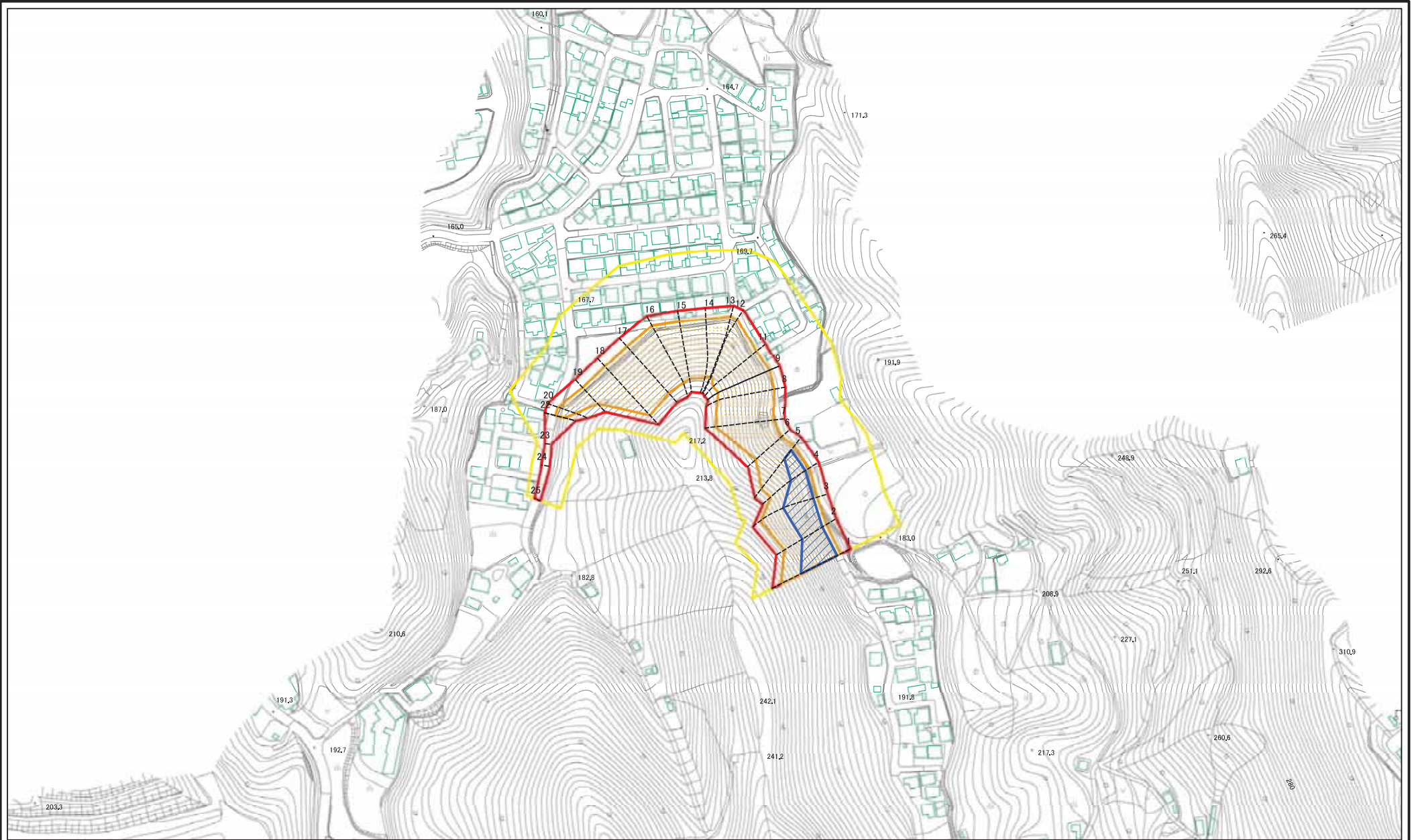


(1/25,000)

様式-1(急) 土砂災害警戒区域・土砂災害特別警戒区域 位置図	自然現象の種類	急傾斜地の崩壊
	箇所番号	201-I-44(2)
	箇所名	下伊台D
	所在地	松山市下伊台町

この地図は、国土地理院長の承認を得て、同院発行の数値地図200000(地図画像)及び数値地図25000(地図画像)を複製したものである。(承認番号 平28情複、第1253号)

土砂災害警戒区域等の指定の公示に係る図書(その2)



0 25 50 100
m

様式-2(急) 土砂災害警戒区域・土砂災害特別警戒区域図(その1)	土砂災害防止法施行令第二條の基準に該当する区域		自然現象の種類 急傾斜地の崩壊	箇所番号	201-I-44(2)		
	土砂災害防止法施行令第三條の基準に該当する区域			告示番号	愛媛県告示第1397号	箇所名	下伊台D
	土砂等の堆積の高さが3mを超える区域		縮尺	告示年月日	平成27年11月27日	所在地	松山市下伊台町
	それ以外の区域		1:2,500				