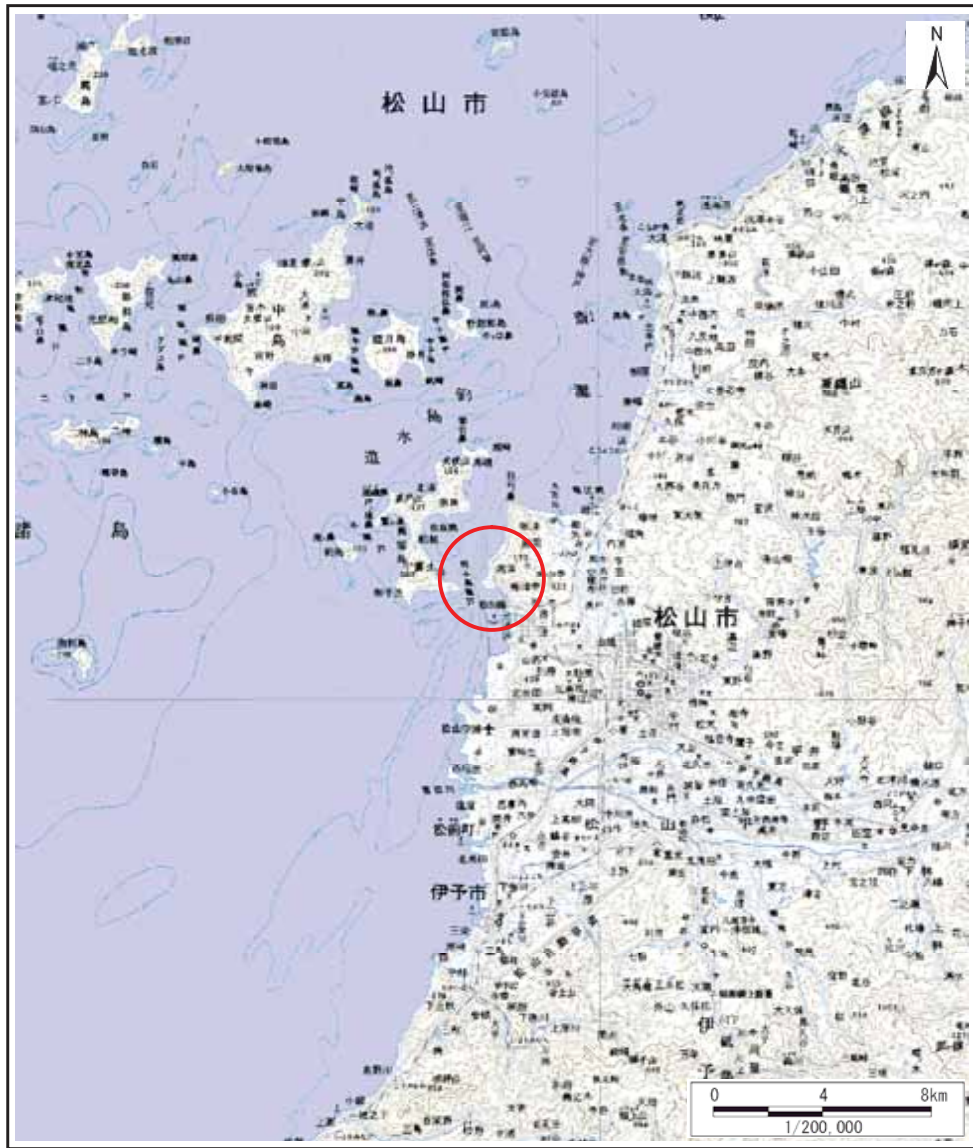
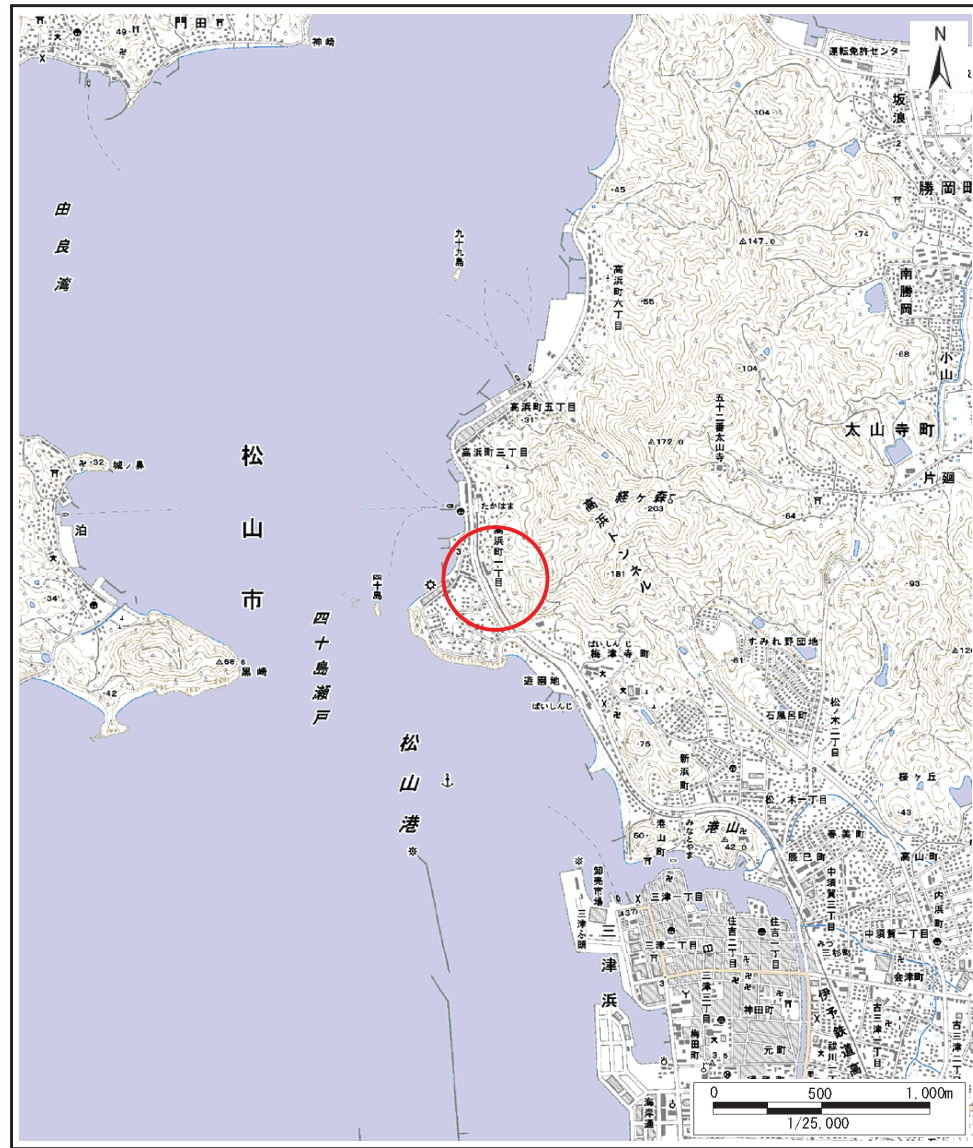


土砂災害警戒区域等の指定の公示に係る図書(その1)



(1/200,000)



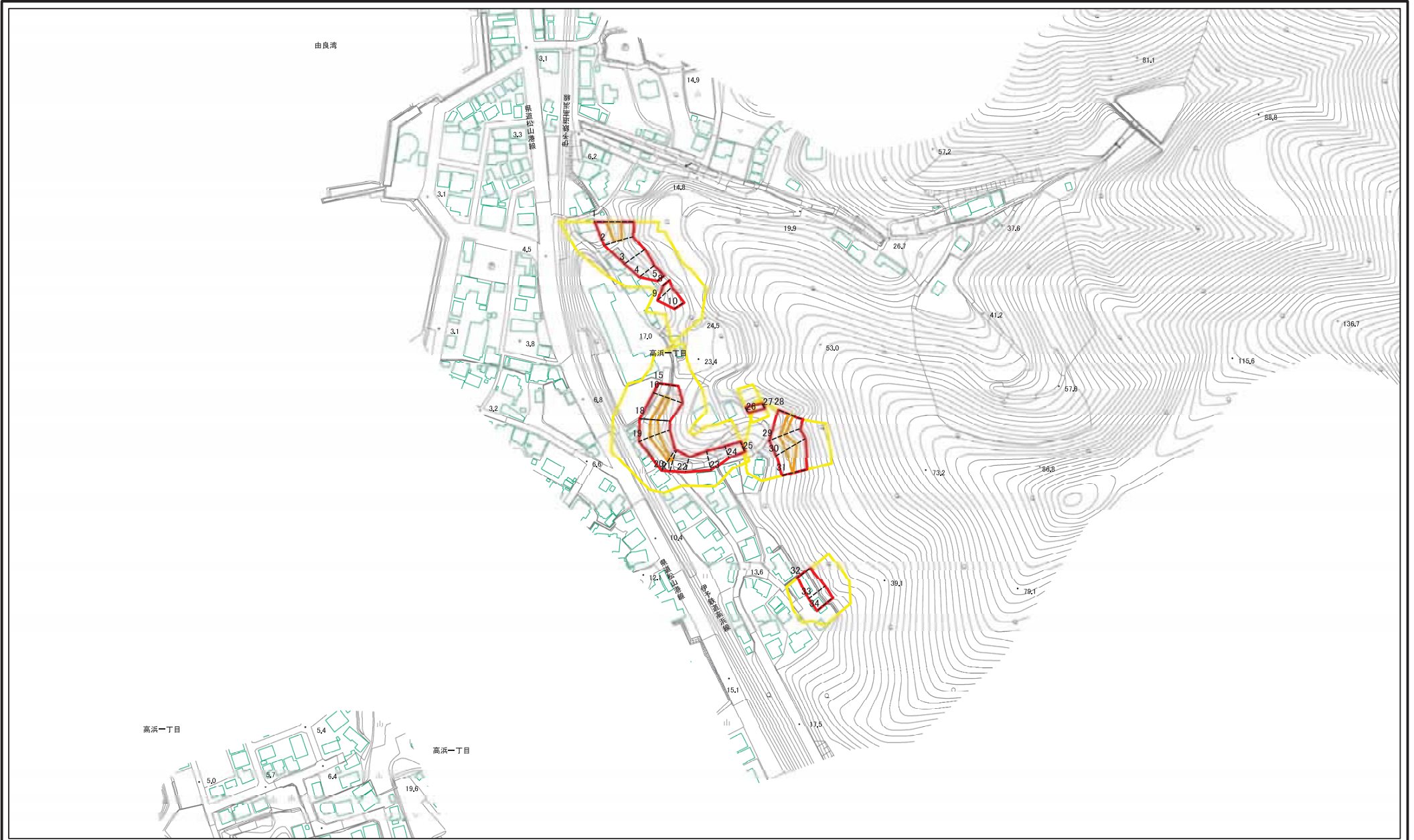
(1/25,000)

様式-1(急)
土砂災害警戒区域・土砂災害特別警戒区域
位置図

自然現象の種類	急傾斜地の崩壊
箇所番号	201-I-34(2)
箇所名	高浜M
所在地	松山市高浜町一丁目

この地図は、国土地理院長の承認を得て、同院発行の数値地図200000(地図画像)及び数値地図25000(地図画像)を複製したものである。(承認番号 平28情複、第1253号)

土砂災害警戒区域等の指定の公示に係る図書(その2)



様式-2(急) 土砂災害警戒区域・土砂災害特別警戒区域図(その1)	土砂災害防止法施行令第二条の基準に該当する区域		自然現象の種類 急傾斜地の崩壊	箇所番号	201-I-34(2)		
	土砂災害防止法施行令第三条の基準に該当する区域			告示番号	愛媛県告示第1397号	箇所名	高浜M
	土砂等の(移動)高さが1m以下の場合 土砂等の移動による力が100kN/mを超える区域		縮尺 1:2,500	告示年月日	平成27年11月27日	所在地	松山市高浜町一丁目
	土砂等の堆積の高さが3mを超える区域						
それ以外の区域							