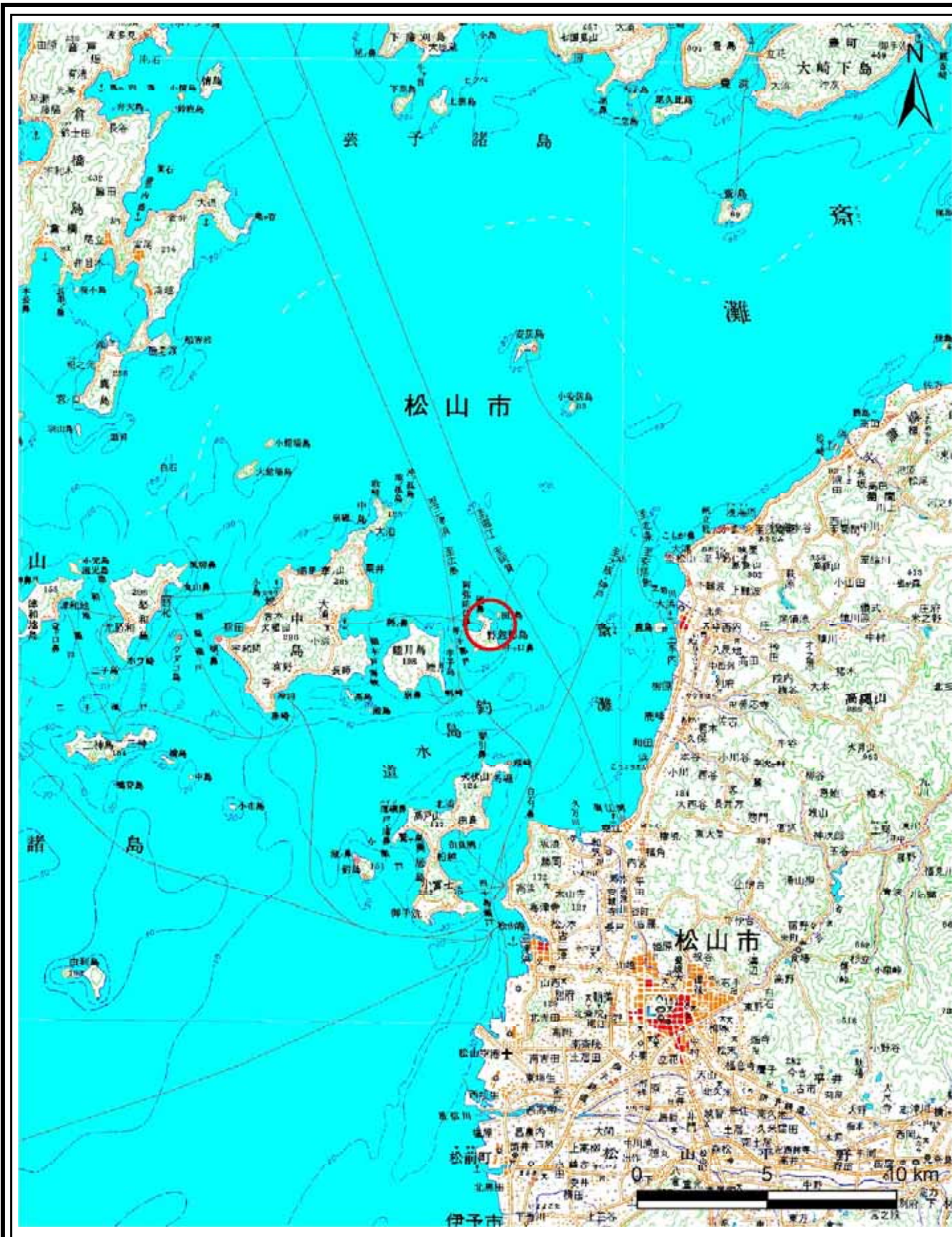
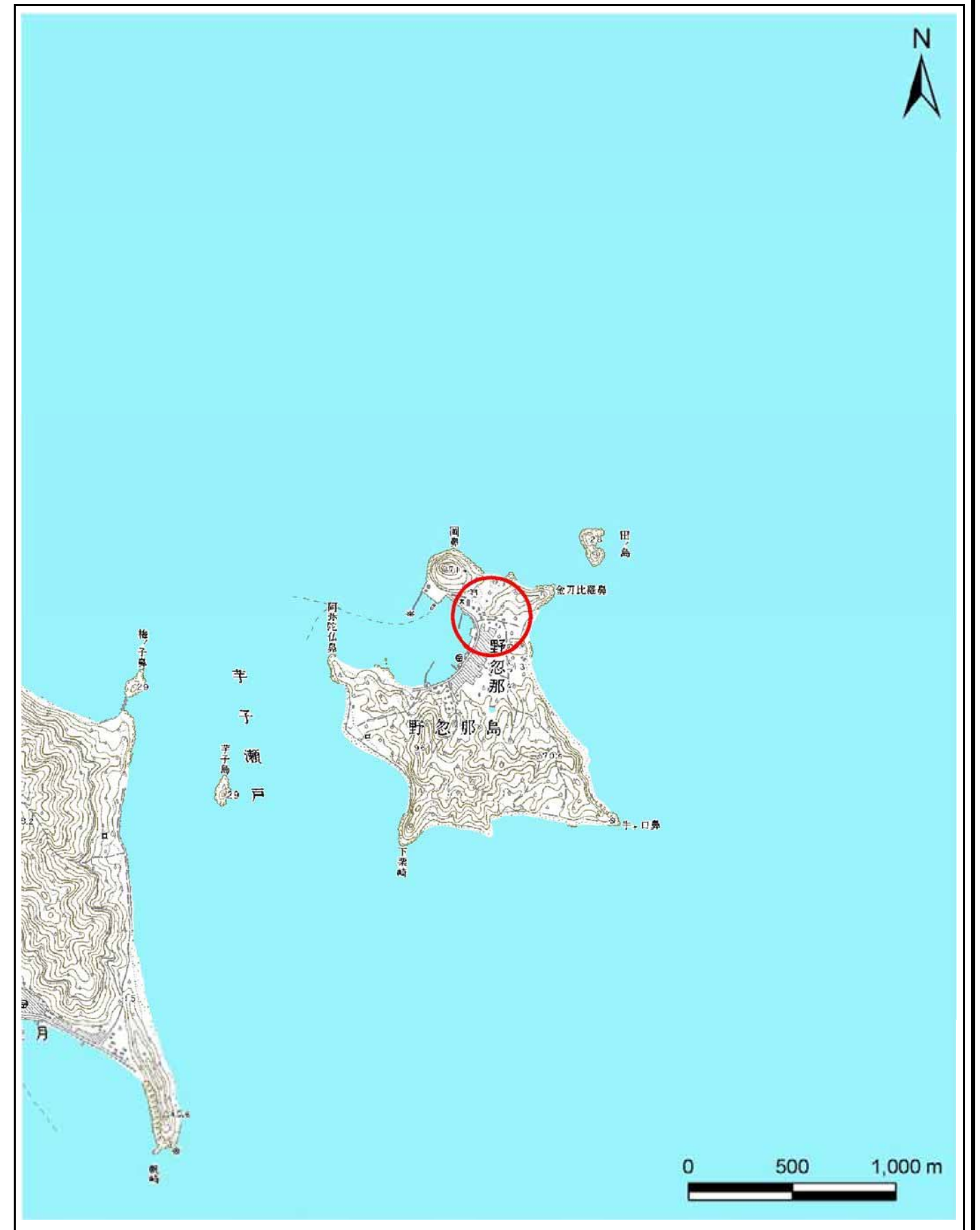


土砂災害警戒区域等の指定の公示に係る図書(その1)



(1/200,000)

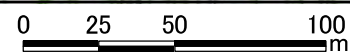


(1/25,000)

様式-1(急)
土砂災害警戒区域・土砂災害特別警戒区域
位置図

自然現象の種類	急傾斜地の崩壊
箇所番号	363-I-816(1)
箇所名	立場
所在地	愛媛県松山市野忽那

土砂災害警戒区域等の指定の公示に係る図書(その2)



様式-2(急)
土砂災害警戒区域・土砂災害特別警戒区域
区域図

土砂災害防止法施行令第二条の基準に該当する区域		N	自然現象の種類	急傾斜地の崩壊	箇所番号	363-I-816(1)
土砂災害防止法施行令第三条の基準に該当する区域			告示番号	愛媛県告示第332号	箇所名	立場
土砂等の(移動)高さが1m以下の場合、土砂等の移動による力が100kN/mを超える区域		縮尺	告示年月日	平成27年3月24日	所在地	愛媛県松山市野忽那
土砂等の堆積の高さが3mを超える区域			1:2,500			
それ以外の区域						