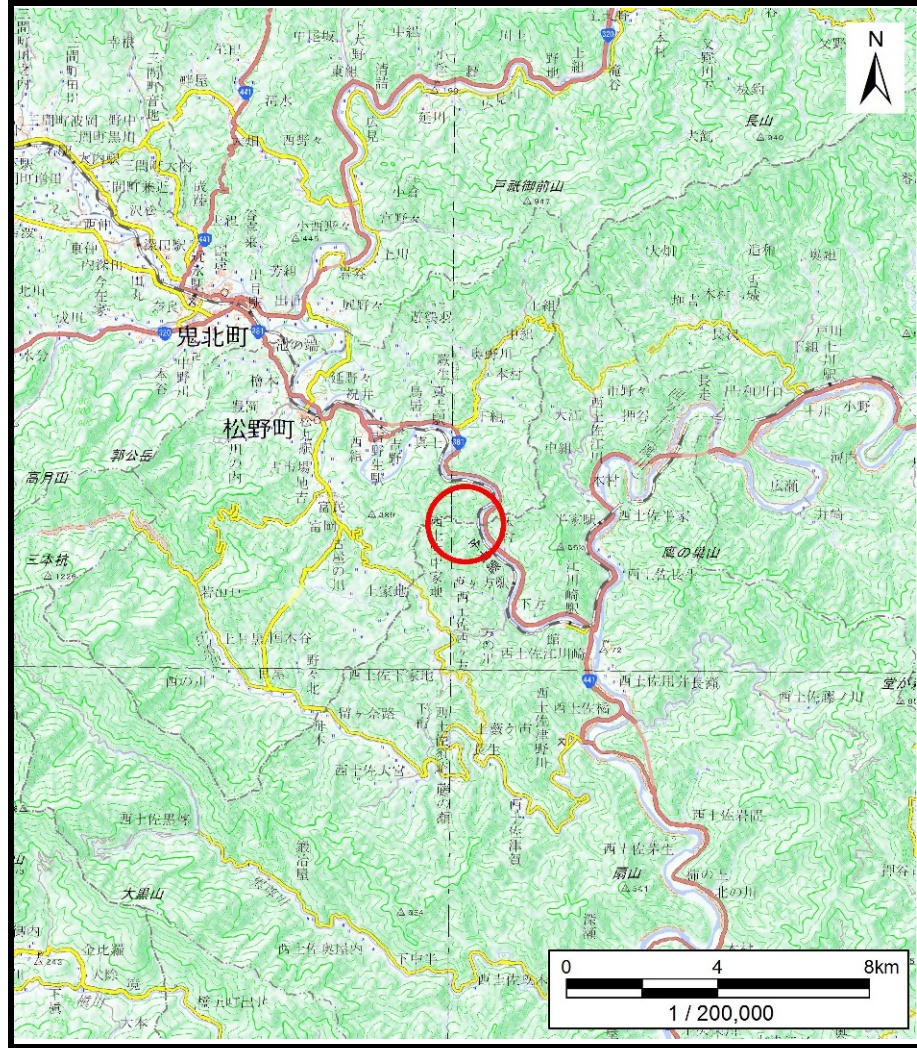
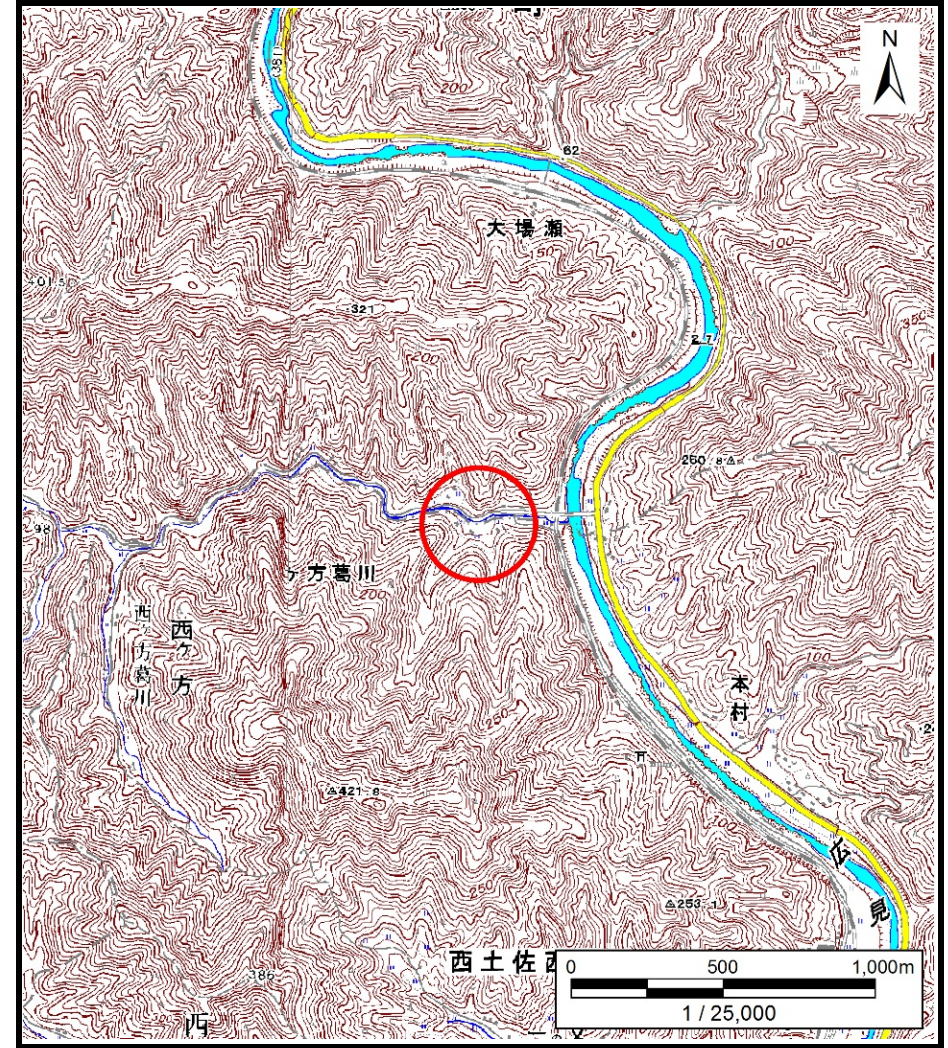


土砂災害警戒区域等の指定の公示に係る図書（その1）



(1/200,000)

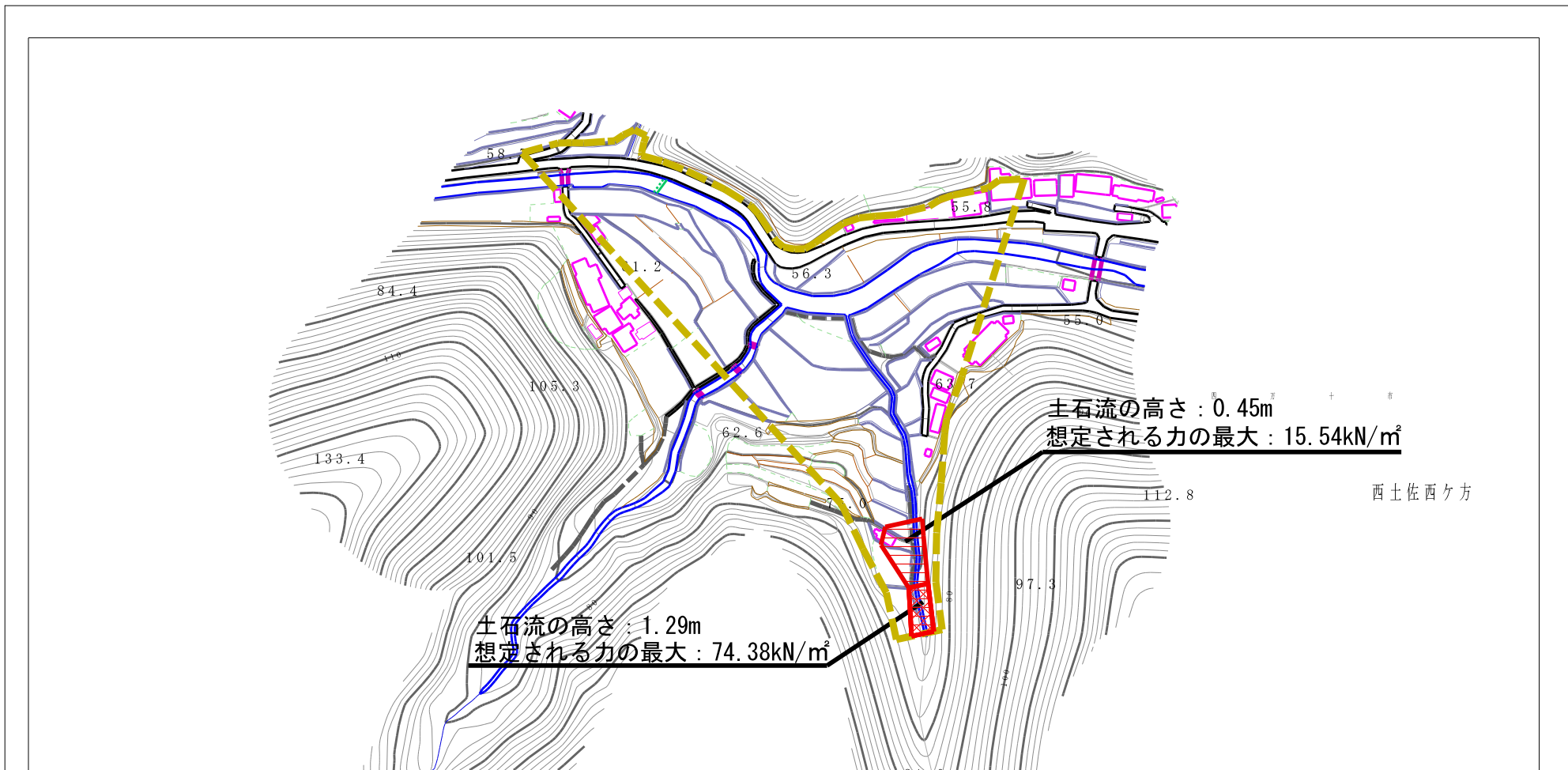


(1/25,000)

様式-1 (土)
土砂災害警戒区域・土砂災害特別警戒区域 位置図

自然現象の種類	土石流
溪流番号	426-72-257
溪流名	コシマエ谷川
所在地	四万十市西土佐西ヶ方・愛媛県北宇和郡松野町大字吉野

土砂災害警戒区域等の指定の公示に係る図書（その2）



様式-2 (土) 土砂災害警戒区域・土砂災害特別警戒区域 区域図	土砂災害防止法施行令第二条の基準に該当する区域		 縮尺 1:2,500	自然現象の種類	土石流	溪流番号	426-72-257
	土砂災害防止法施行令第三条の基準に該当する区域			告示番号	別添	溪流名	コシマエ谷川
	それ以外の区域			告示年月日	別添	所在地	四十市西土佐ヶ方 愛媛県北宇和郡松野町大字吉野