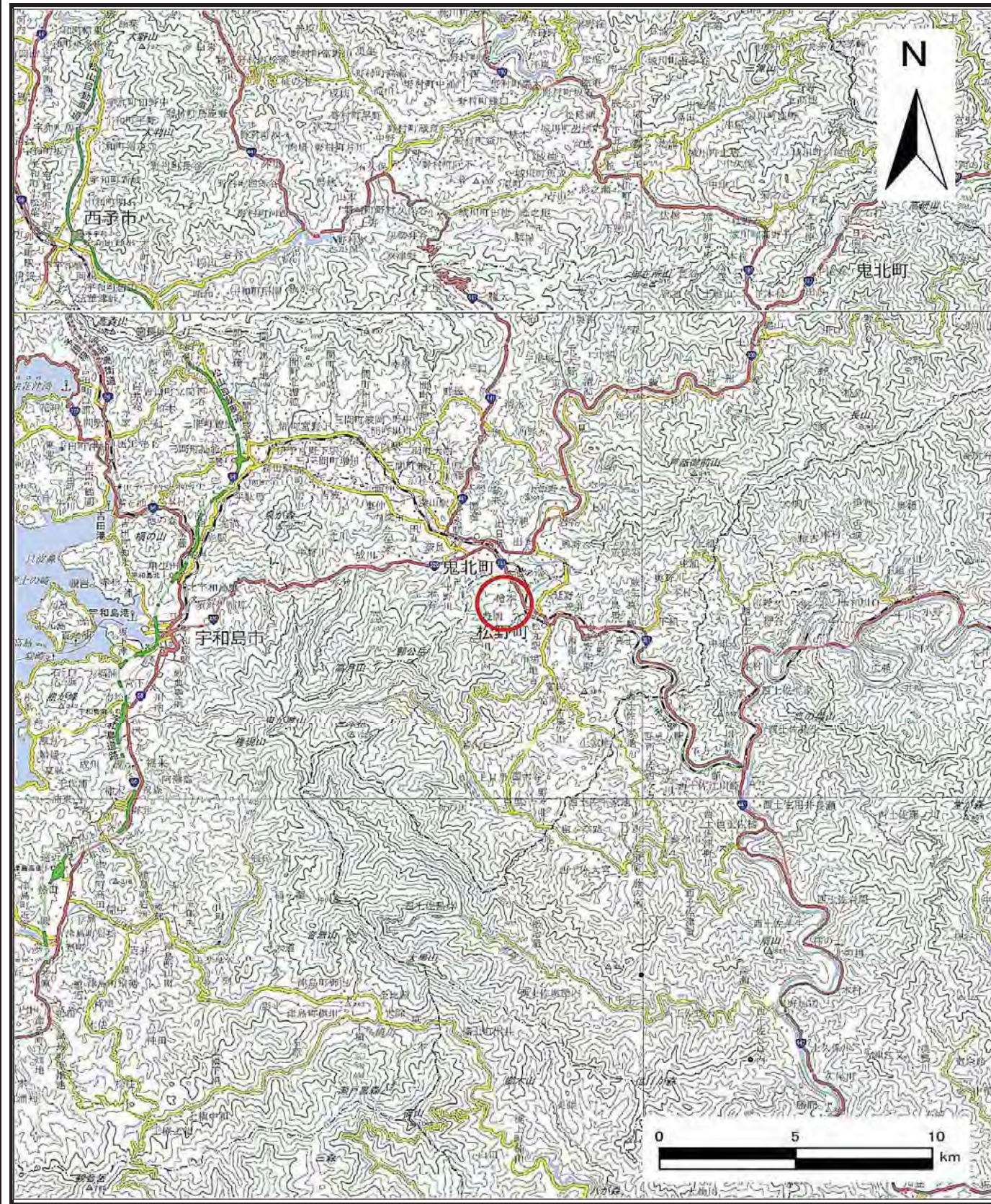
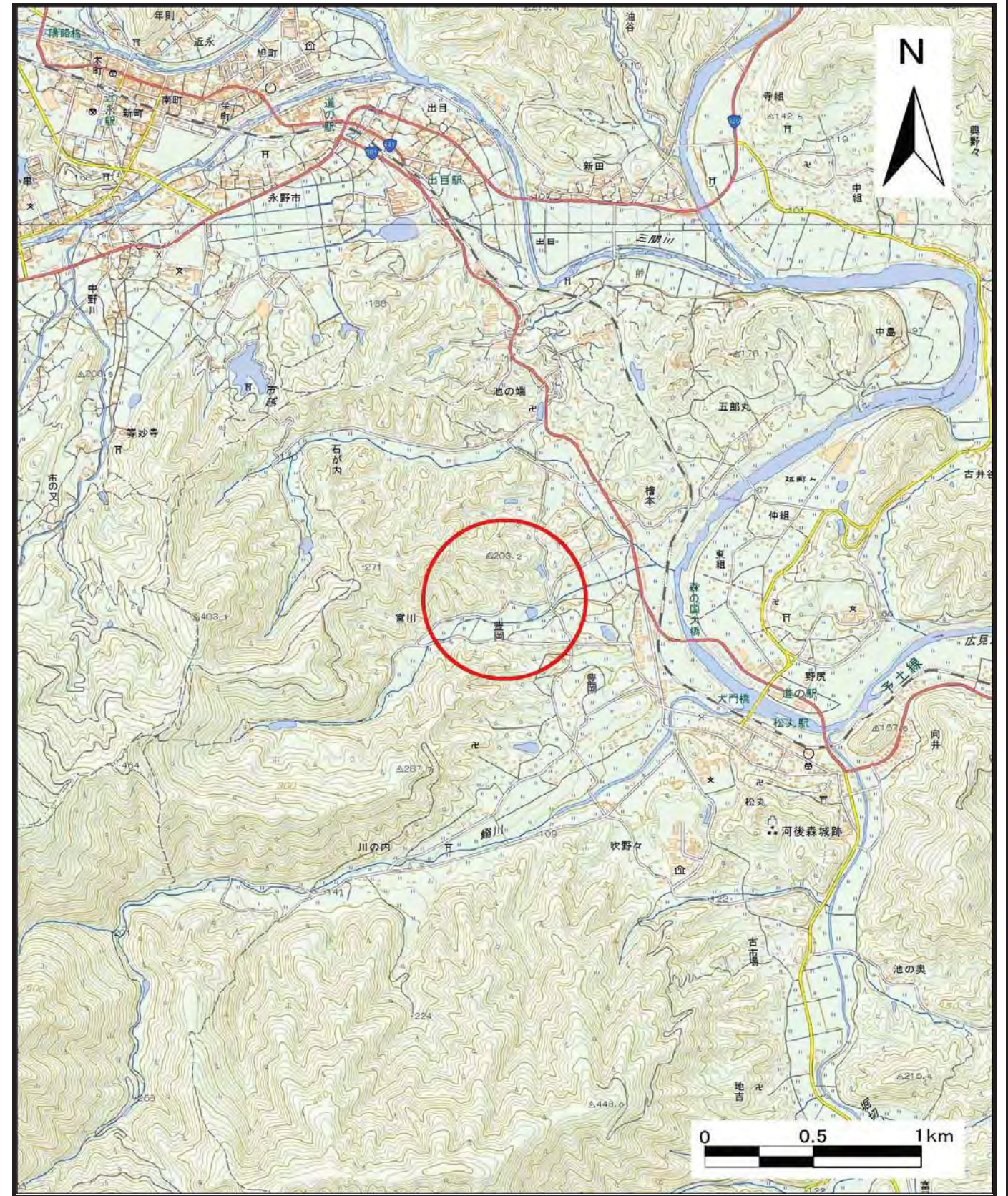


土砂災害警戒区域等の指定の公示に係る図書（その1）



(1/200,000)



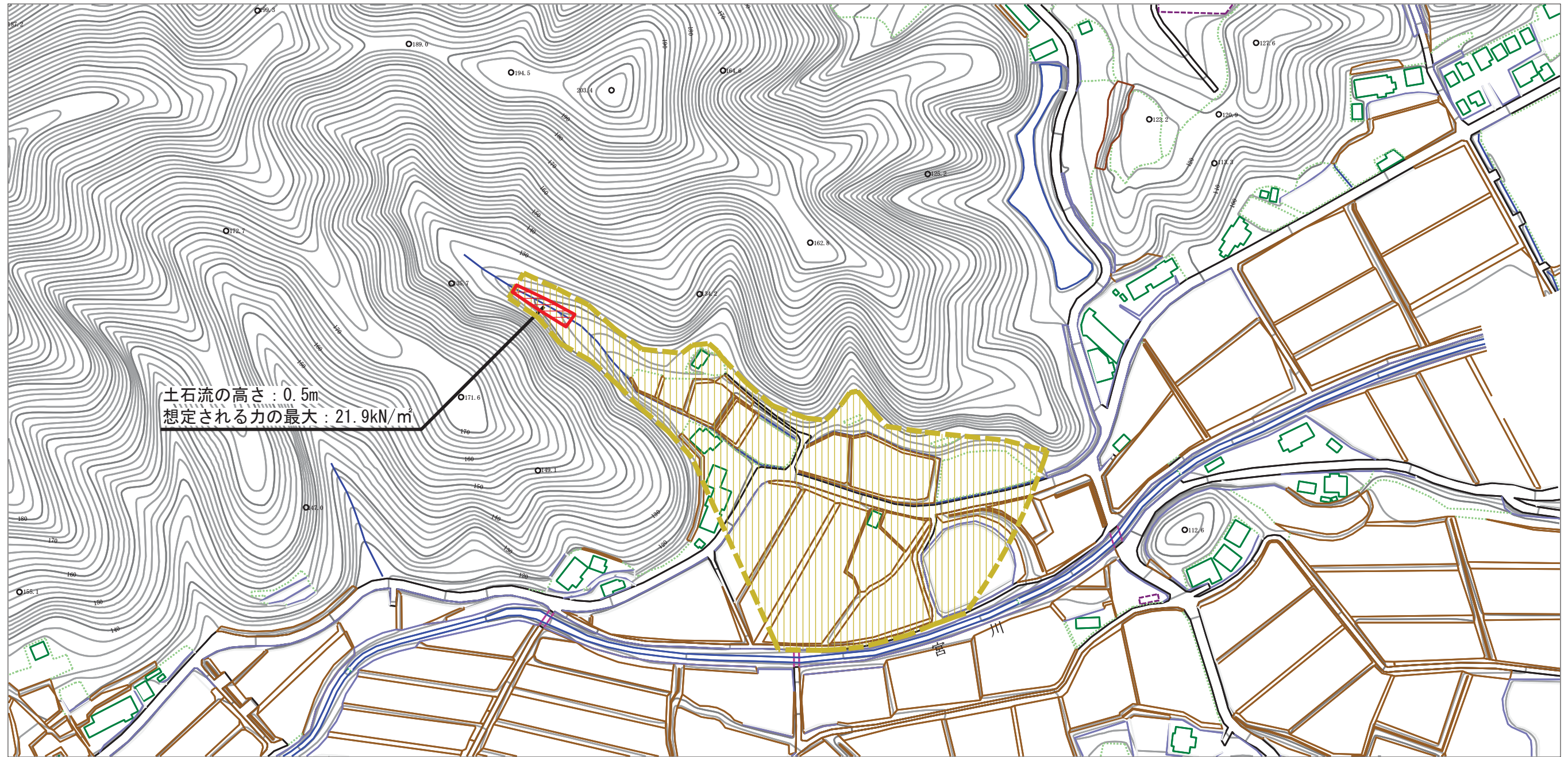
(1/25,000)

様式-1 (土)  
土砂災害警戒区域・土砂災害特別警戒区域 位置図

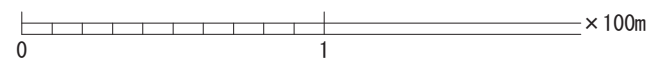
自然現象の種類	土石流
溪流番号	484-2302
溪流名	下宮川
所在地	北宇和郡松野町大字豊岡

この地図は、国土地理院長の承認を得て、同院発行の20万分の1・2万5千分の1の地形図を複製したものである。（承認番号 平29情複、 第1354号）

土砂災害警戒区域等の指定の公示に係る図書（その2）



土石流の高さ：0.5m  
 想定される力の最大：21.9kN/m<sup>2</sup>



様式-2（土）

土砂災害警戒区域・土砂災害特別警戒区域  
 区域図

土砂災害防止法施行令第二条の基準に該当する区域



自然現象  
 の種類

土石流

溪流番号

484-2302

土石流の高さが1mを超える場合、土石等の  
 移動による力が50kN/m<sup>2</sup>を超える区域



縮尺  
 1:2,500

告示番号

愛媛県告示第385号

溪流名

下宮川

土石流の高さが1mを超える場合、土石等の  
 移動による力が50kN/m<sup>2</sup>以下の区域



告示年月日

令和3年3月26日

所在地

北宇和郡松野町大字豊岡

それ以外の区域

