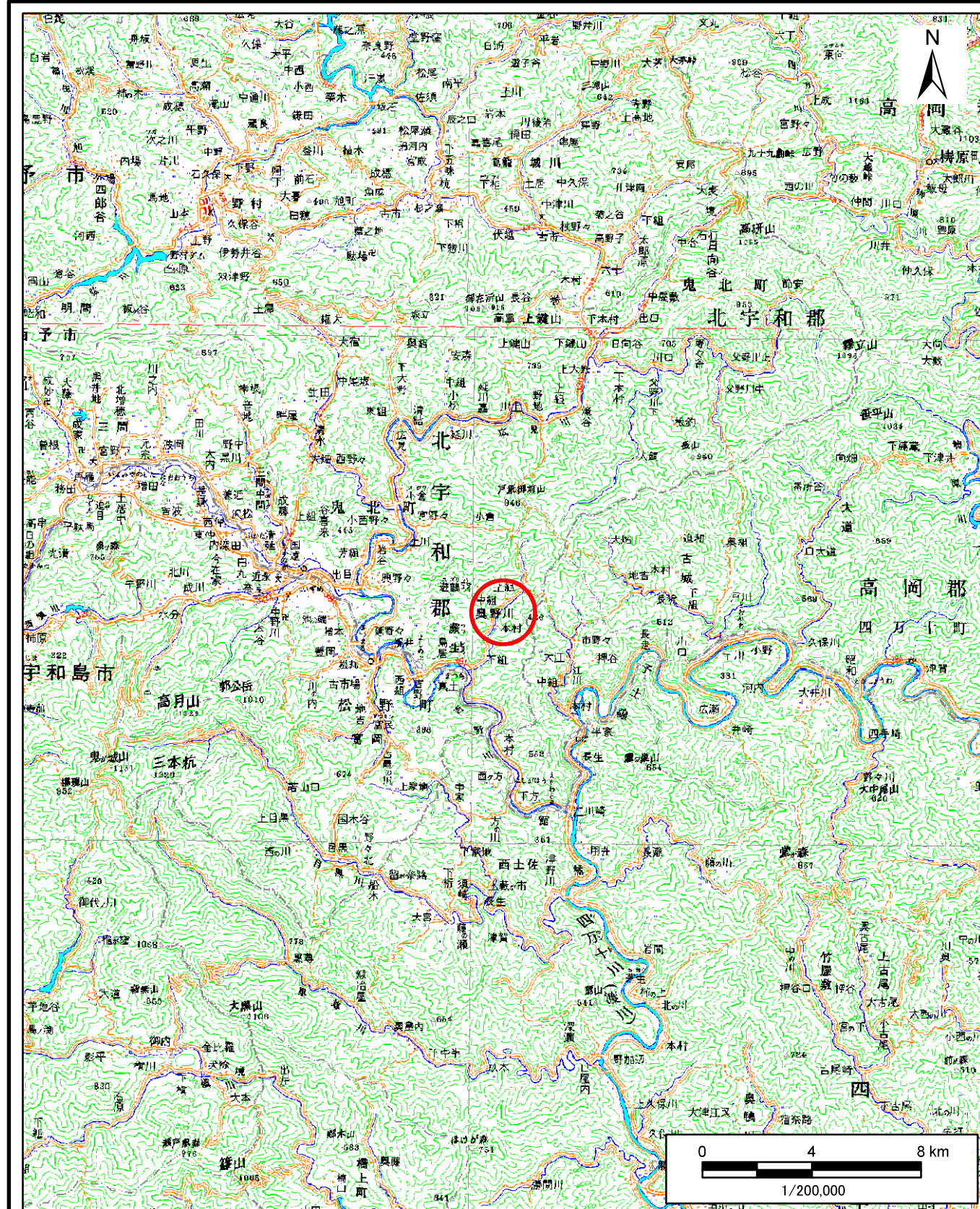
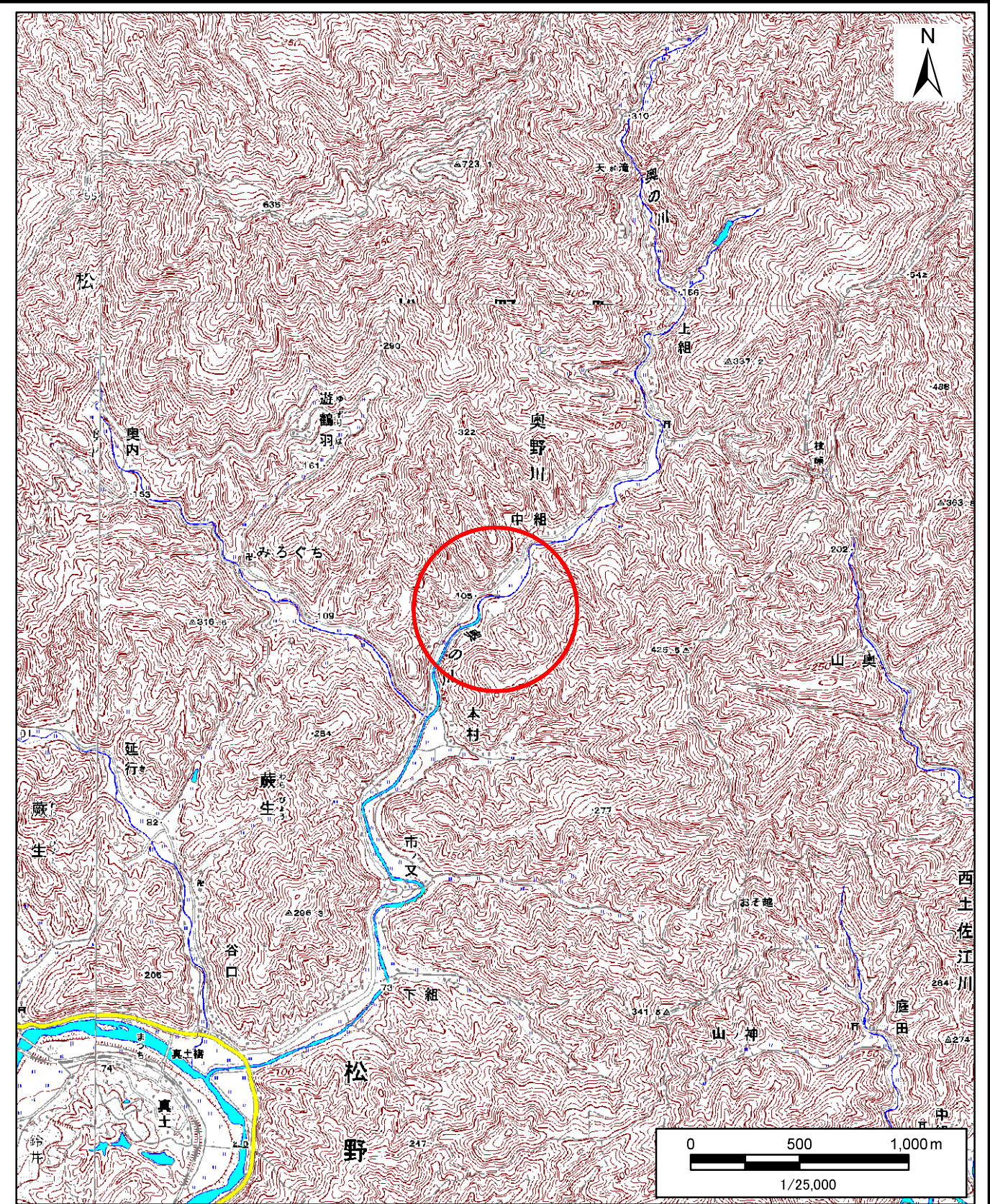


土砂災害警戒区域等の指定の公示に係る図書(その1)



(1/200,000)



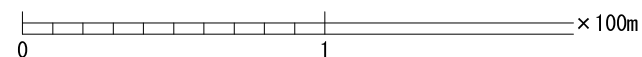
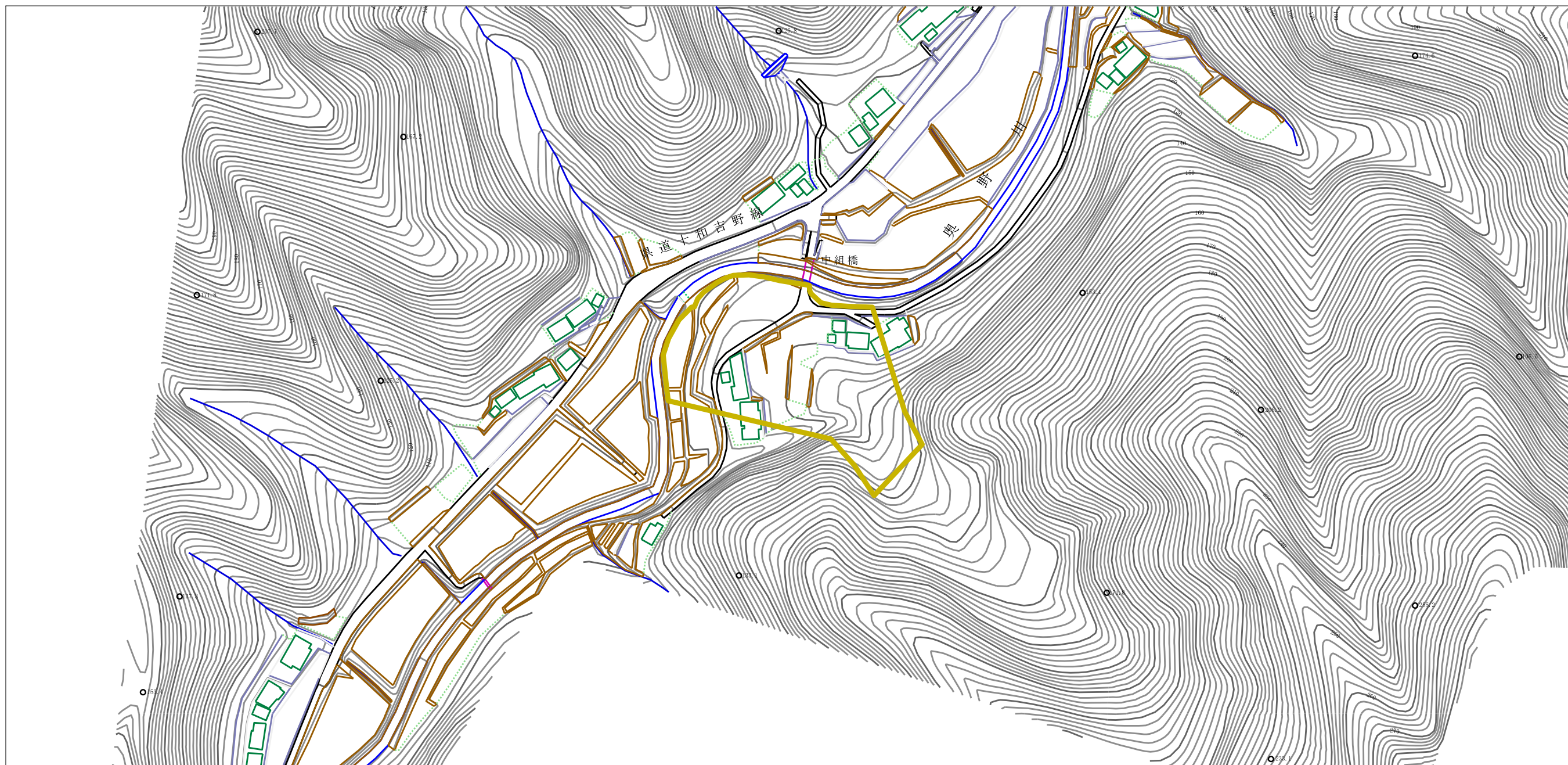
(1/25,000)

様式-1(土)
土砂災害警戒区域・土砂災害特別警戒区域
位置図

自然現象の種類	土石流
溪流番号	484-2325
溪流名	下駄馬川
所在地	北宇和郡松野町大字奥野川

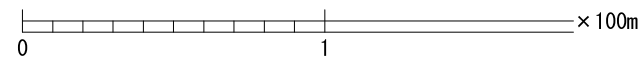
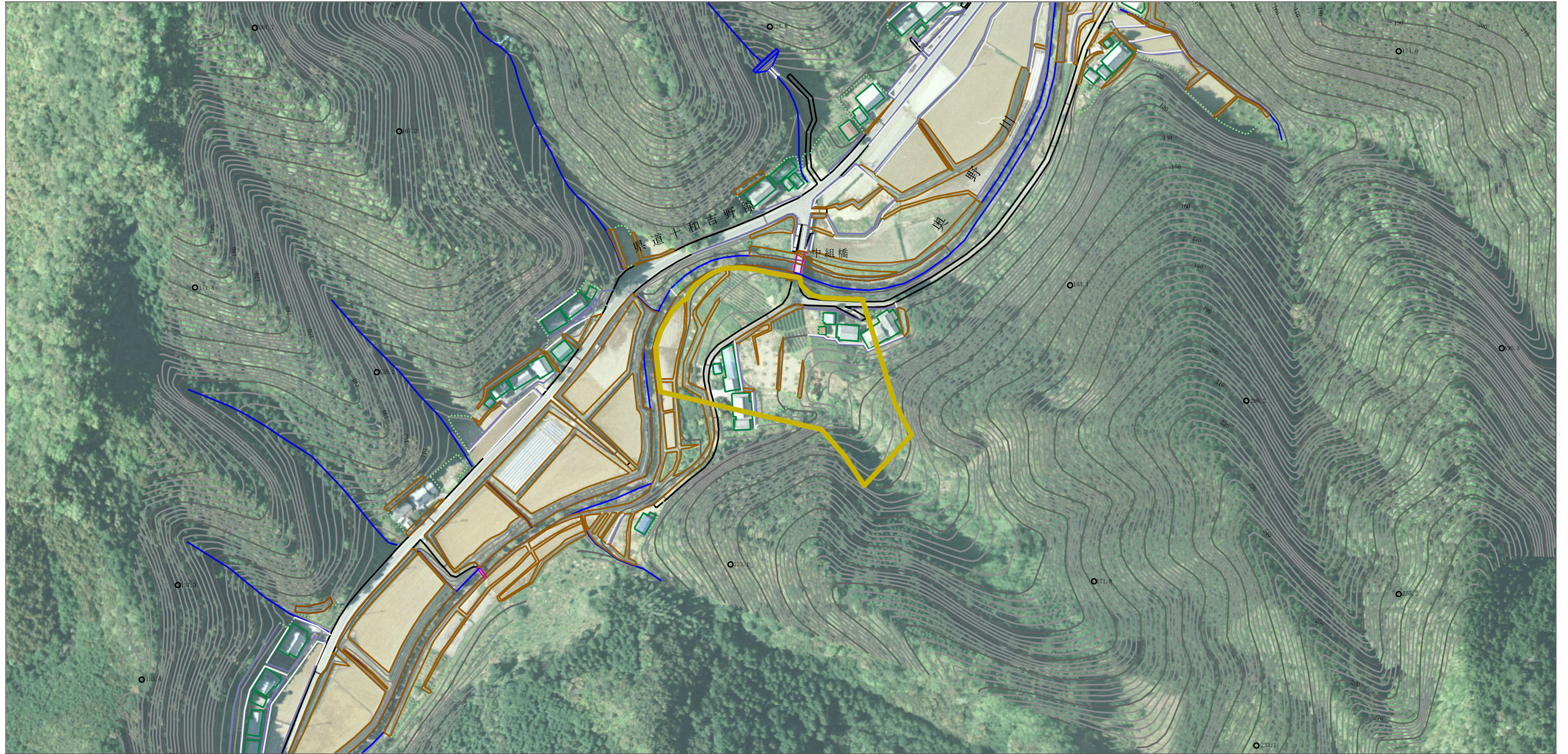
この地図は、国土地理院長の承認を得て、同院発行の数値地図20000(地図画像)及び数値地図25000(地図画像)を複製したものである。(承認番号 令元四複、第20号)

土砂災害警戒区域等の指定の公示に係る図書（その2）







様式-2 (土) 土砂災害警戒区域・土砂災害特別警戒区域 区域図	土石災害防止法施行令第二条の基準に該当する区域		N 縮尺 1:2,500	自然現象 の種類	土石流	溪流番号	484-2325
	土石災害防止法施行令第三条の基準に該当する区域			告示番号	愛媛県告示第380号	溪流名	下駄馬川
	それ以外の区域			告示年月日	令和3年3月26日	所在地	北宇和郡松野町大字奥野川

参考資料



参考資料：航空写真

土砂災害防止法施行令第二条の基準に該当する区域		N 縮尺 1:2,500	自然現象の種類	土石流	溪流番号	484-2325
			告示番号	愛媛県告示第380号	溪流名	下駄馬川
			告示年月日	令和3年3月26日	所在地	北宇和郡松野町大字奥野川
土砂災害防止法施行令第三条の基準に該当する区域						
それ以外の区域	