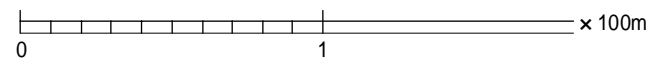
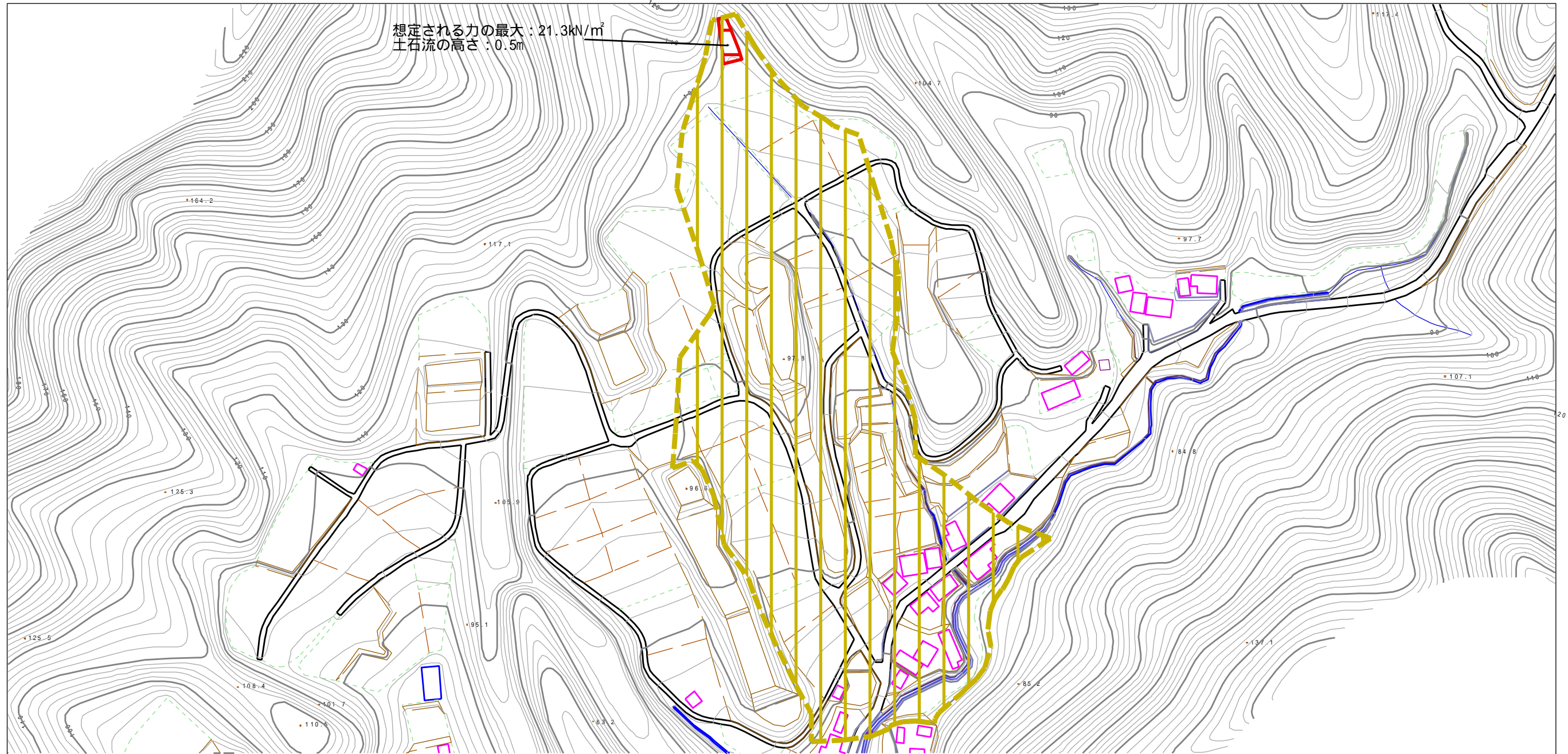


土砂災害警戒区域等の指定の公示に係る図書（その2）



様式 - 2 (土) 土砂災害警戒区域・土砂災害特別警戒区域 区域図	土砂災害防止法施行令第二条の基準に該当する区域		N 縮尺 1:2,500	自然現象の種類	土石流	溪流番号	484-1530-2
	土砂災害防止法施行令第三条の基準に該当する区域			告示番号	愛媛県告示第716号	溪流名	西宮田川
	土砂災害防止法施行令第三条の基準に該当する区域			告示年月日	平成18年5月2日	所在地	北宇和郡松野町蔵生
	土砂災害防止法施行令第三条の基準に該当する区域						