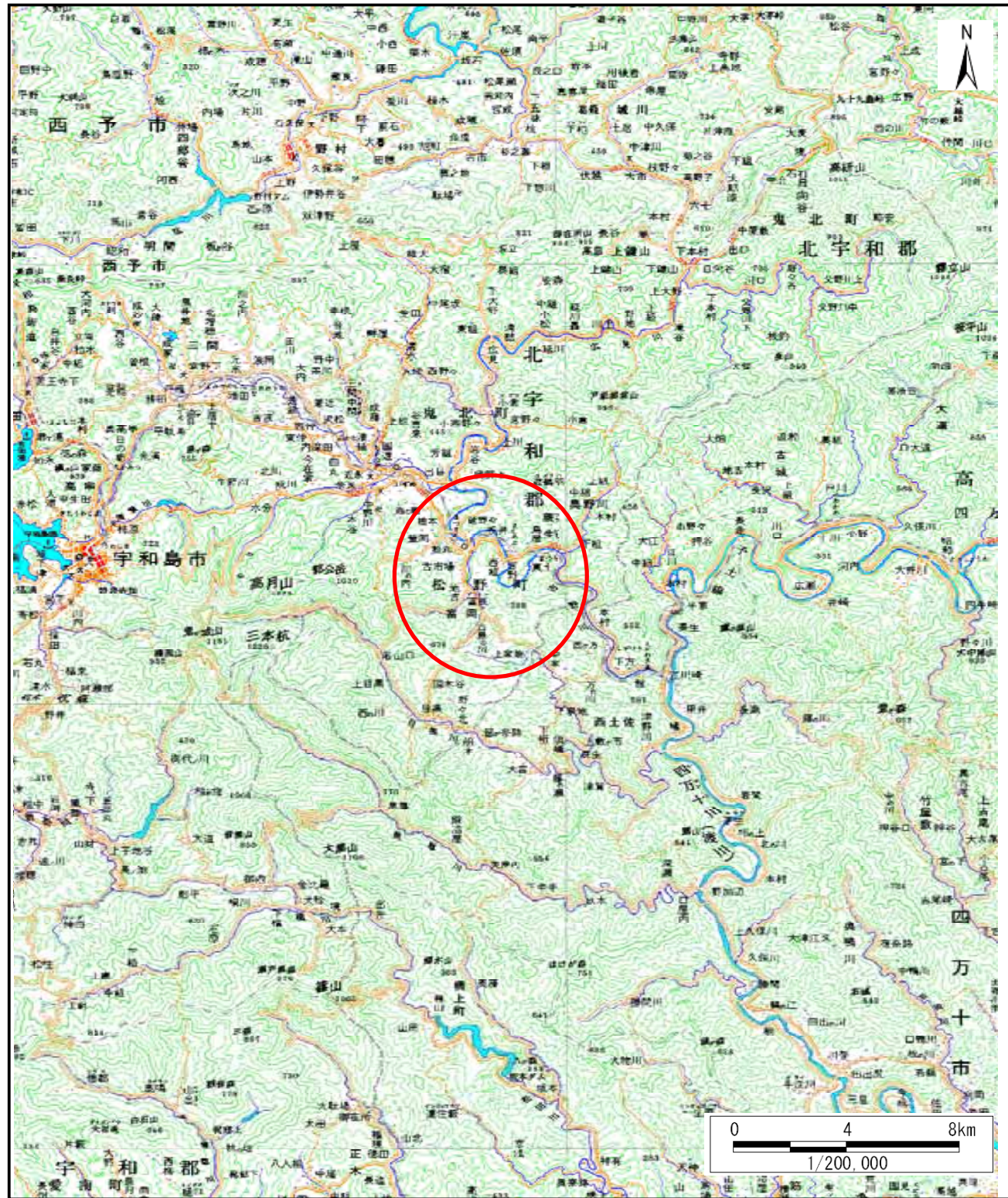
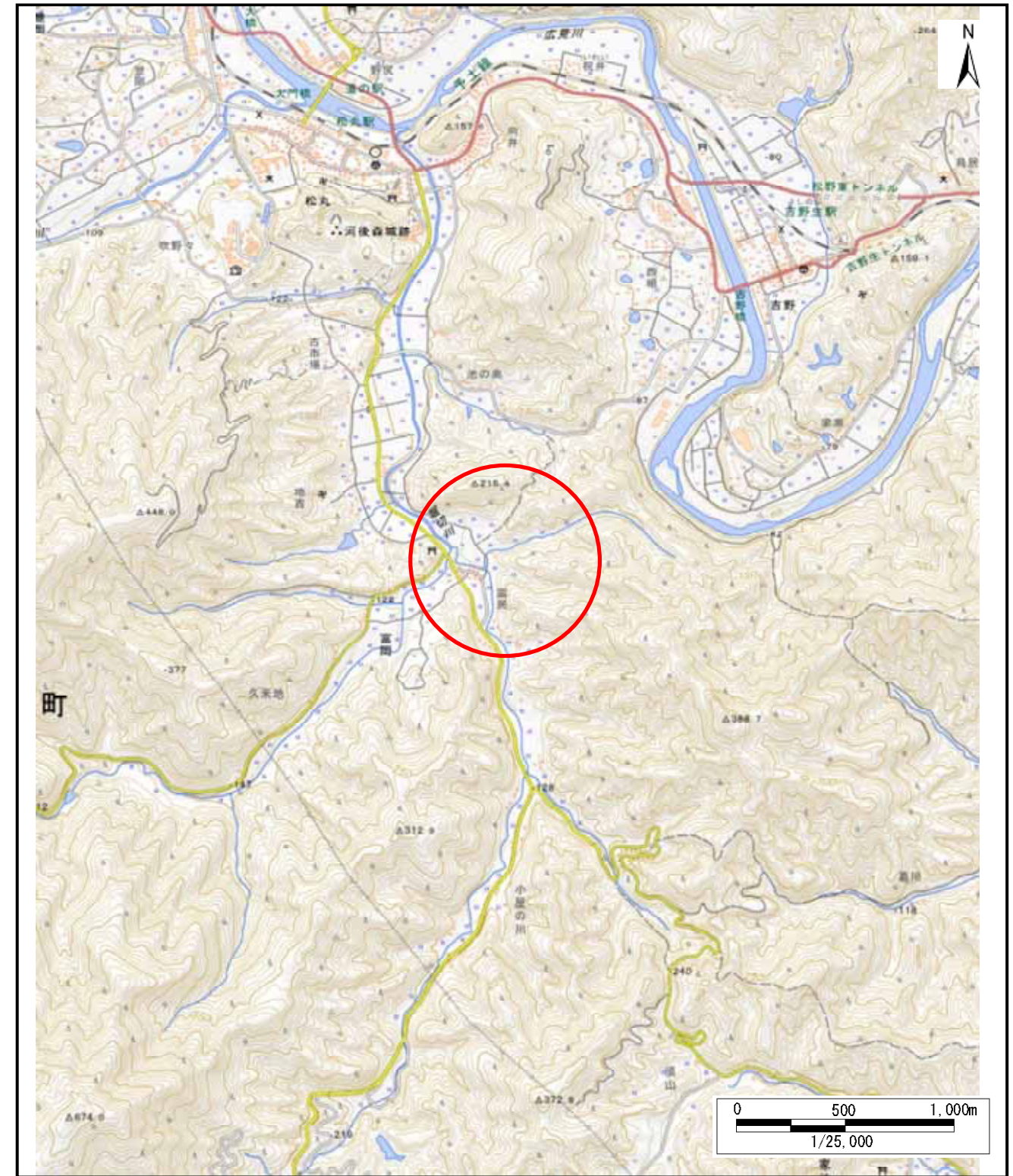


土砂災害警戒区域等の指定の公示に係る図書(その1)



(1/200,000)



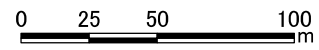
(1/25,000)

様式-1(急)
土砂災害警戒区域・土砂災害特別警戒区域
位置図

| | |
|---------|---------------|
| 自然現象の種類 | 急傾斜地の崩壊 |
| 箇所番号 | 484-II-135(1) |
| 箇所名 | 富岡7-18 |
| 所在地 | 北宇和郡松野町大字富岡 |

この地図は、国土地理院長の承認を得て、同院発行の20万分の1・2万5千分の1の地形図を複製したものである。(認証番号 令元四複、第21号) 許可なく複製を禁ずる。

土砂災害警戒区域等の指定の公示に係る図書(その2)



図中の数字は横断測線番号を示す

| | | | | |
|---|-------------------------|---------------|--|-----------------------|
| 様式-2(急) 土砂災害警戒区域・土砂災害特別警戒区域 区域図(その1) | 土砂災害防止法施行令第二条の基準に該当する区域 | | 自然現象の種類 急傾斜地の崩壊 告示番号 愛媛県告示第385号 告示年月日 令和3年3月26日 | 箇所番号 484-II-135(1) |
| | 土砂災害防止法施行令第三条の基準に該当する区域 | | | 箇所名 富岡7-18 |
| | それ以外の区域 | | | 所在地 北宇和郡松野町大字富岡 |
| | | 縮尺 1:2,500 | | |