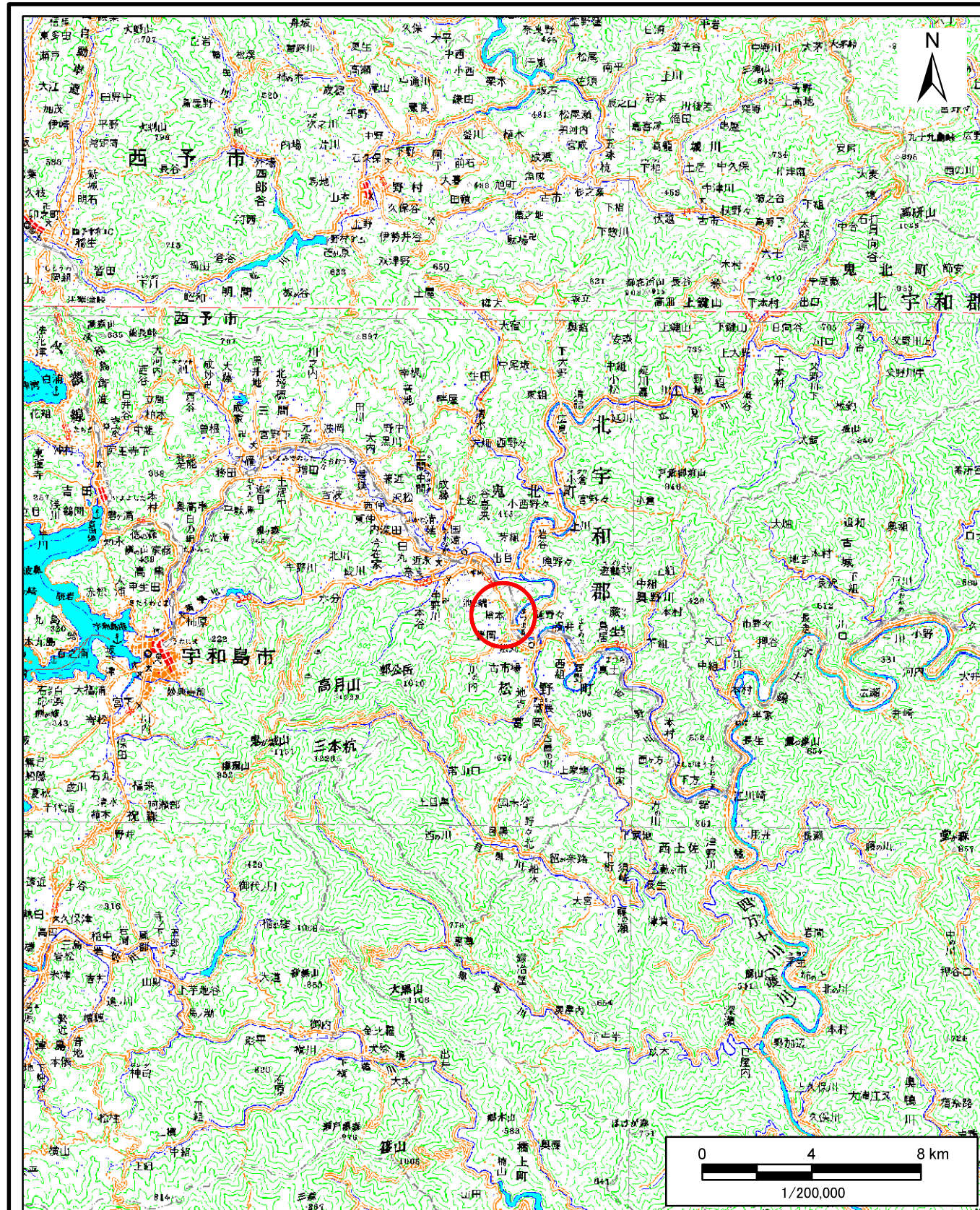
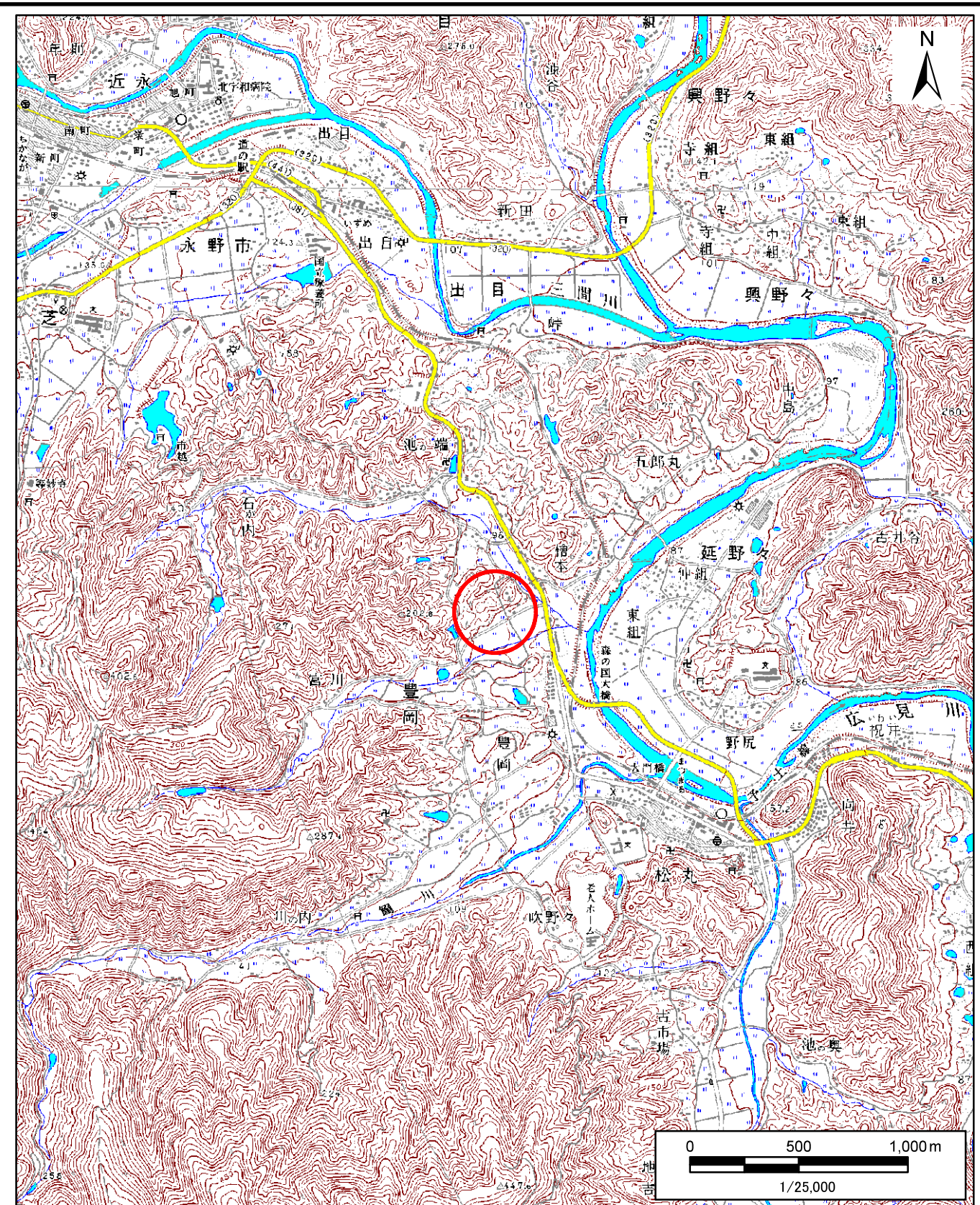


# 土砂災害警戒区域等の指定の公示に係る図書(その1)



(1/200,000)



(1/25,000)

様式-1(急) 土砂災害警戒区域・土砂災害特別警戒区域 位置図	自然現象の種類	急傾斜地の崩壊
	箇所番号	484-II-113(1)
	箇所名	豊岡6-26-A
	所在地	北宇和郡松野町大字豊岡

この地図は、国土地理院長の承認を得て、同院発行の数値地図20000(地図画像)及び数値地図25000(地図画像)を複製したものである。(承認番号 令元四複、第20号)

# 土砂災害警戒区域等の指定の公示に係る図書(その2)



0 25 50 100  
m

<b>様式-2(急)</b> <b>土砂災害警戒区域・土砂災害特別警戒区域</b> <b>区域図(その1)</b>	土砂災害防止法施行令第二條の基準に該当する区域		N 縮尺 1:2,500	自然現象の種類	急傾斜地の崩壊	箇所番号	484-II-113(1)
	土砂災害防止法施行令第三條の基準に該当する区域			告示番号	愛媛県告示第385号	箇所名	豊岡6-26-A
	それ以外の区域			告示年月日	令和3年3月26日	所在地	北宇和郡松野町大字豊岡