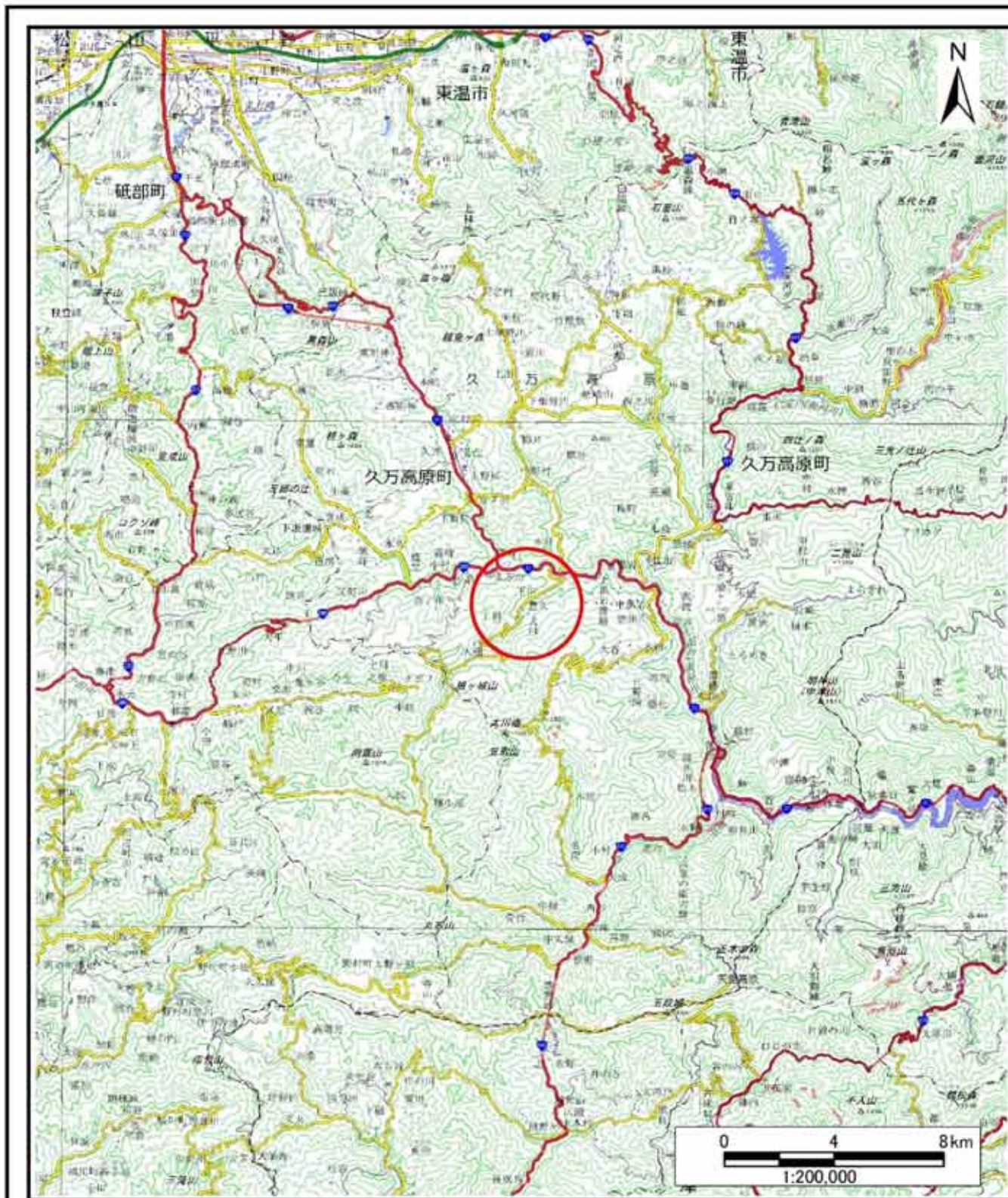
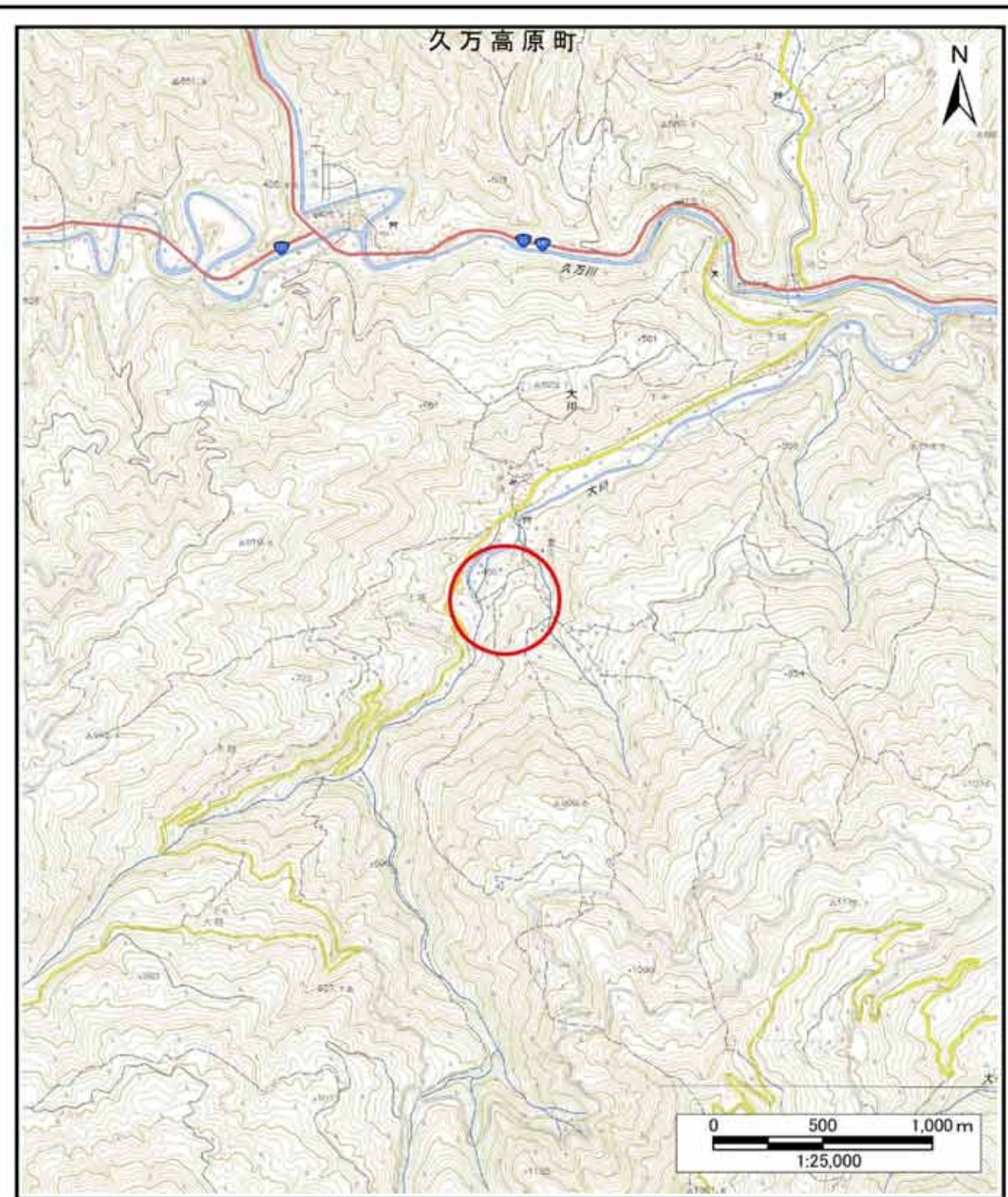


# 土砂災害警戒区域等の指定の公示に係る図書(その1)



(1/200,000)

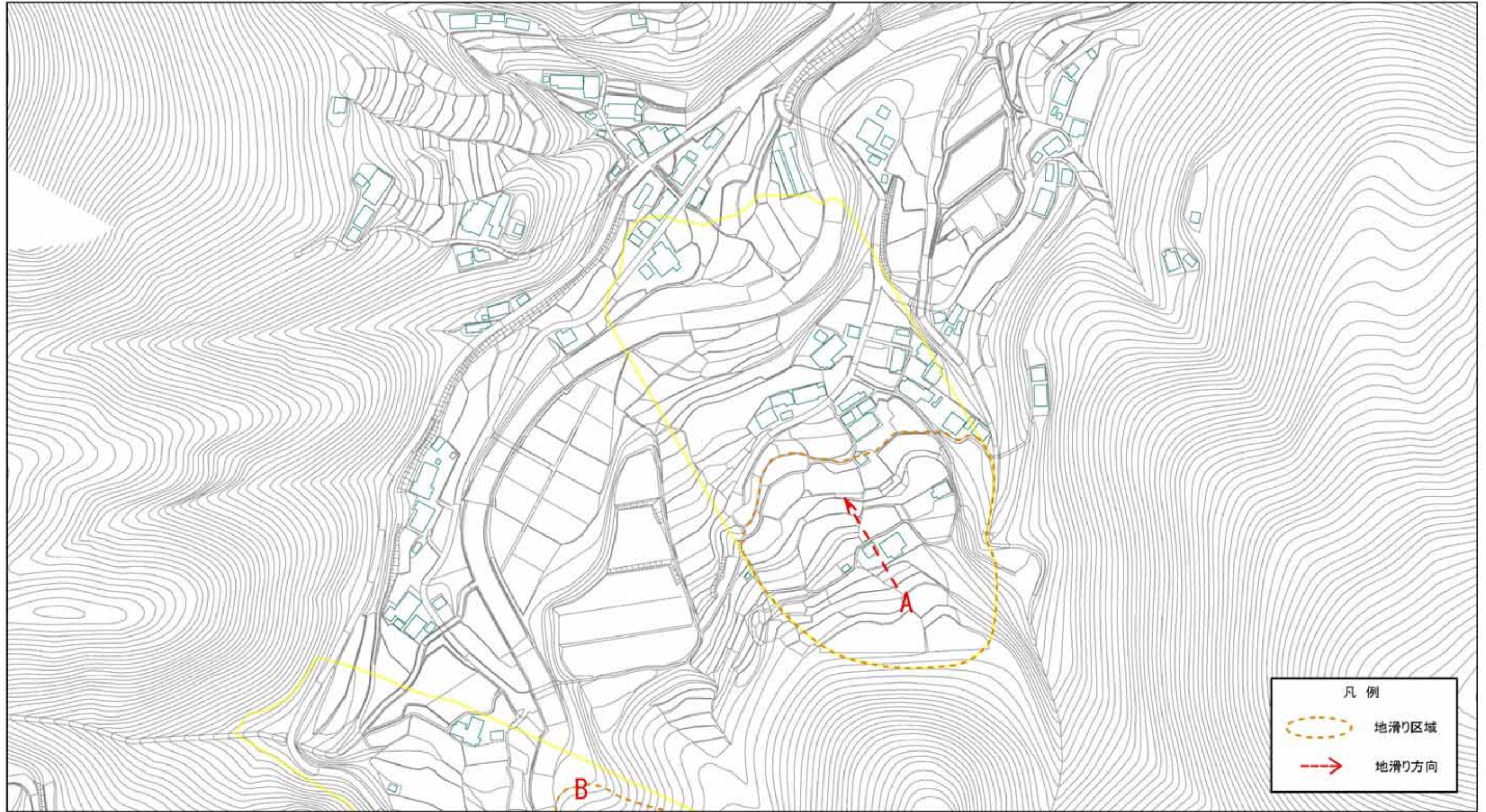


(1/25,000)

様式-1(地) 土砂災害警戒区域・土砂災害特別警戒区域 位置図	自然現象の種類	地滑り
	箇所番号	383-NS-013
	箇所名	露ヶ谷
	地滑り区域名	A, B
	所在地	上浮穴郡久万高原町大川

この地図は、国土地理院長の承認を得て、同院発行の電子地形図25000及び電子地形図20万を複製したものである。(承認番号 平30四複、第28号)

土砂災害警戒区域等の指定の公示に係る図書(その2)



0 25 50 100 150 200 m

様式-2(地)  
土砂災害警戒区域・土砂災害特別警戒区域  
区域図

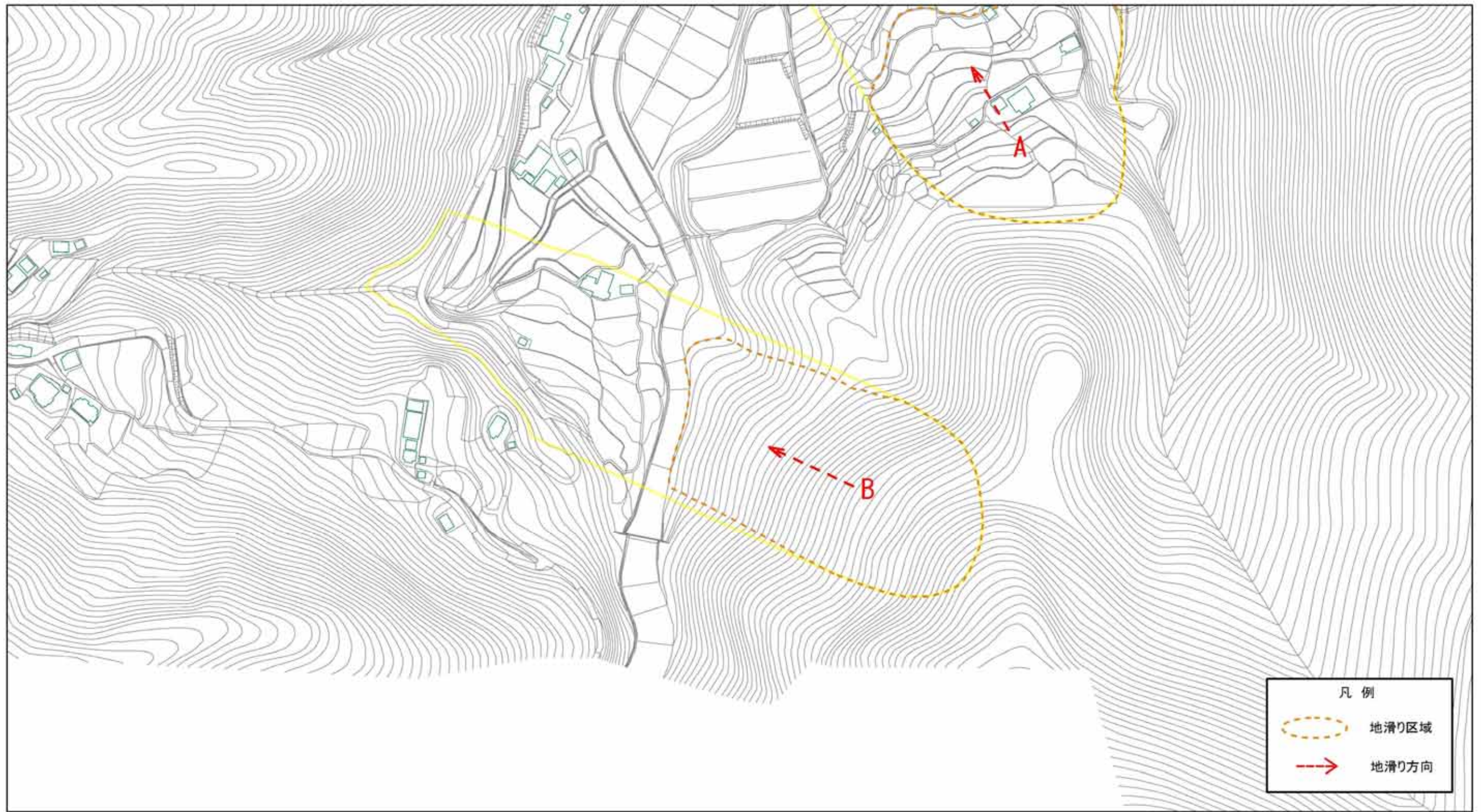
土砂災害防止法施行令第二条の基準に該当する区域(土砂災害警戒区域)  
土砂災害防止法施行令第三条の基準に該当する区域(土砂災害特別警戒区域)



N  
縮尺  
1:2,500

自然現象の種類	地滑り	箇所番号	383-NS-013	箇所名	露ヶ谷
告示番号	愛媛県告示第1336号	地滑り区域名	A,B		
告示年月日	令和2年12月15日	所在地	上浮穴郡久万高原町大川		

土砂災害警戒区域等の指定の公示に係る図書(その2)



0 25 50 100 150 200 m

様式-2(地)  
土砂災害警戒区域・土砂災害特別警戒区域  
区域図

土砂災害防止法施行令第二条の基準に該当する区域(土砂災害警戒区域)



自然現象の種類

地滑り

箇所番号

383-NS-013

箇所名

露ヶ谷

土砂災害防止法施行令第三条の基準に該当する区域(土砂災害特別警戒区域)



縮尺  
1:2,500

告示番号

愛媛県告示第1336号

地滑り区域名

A,B

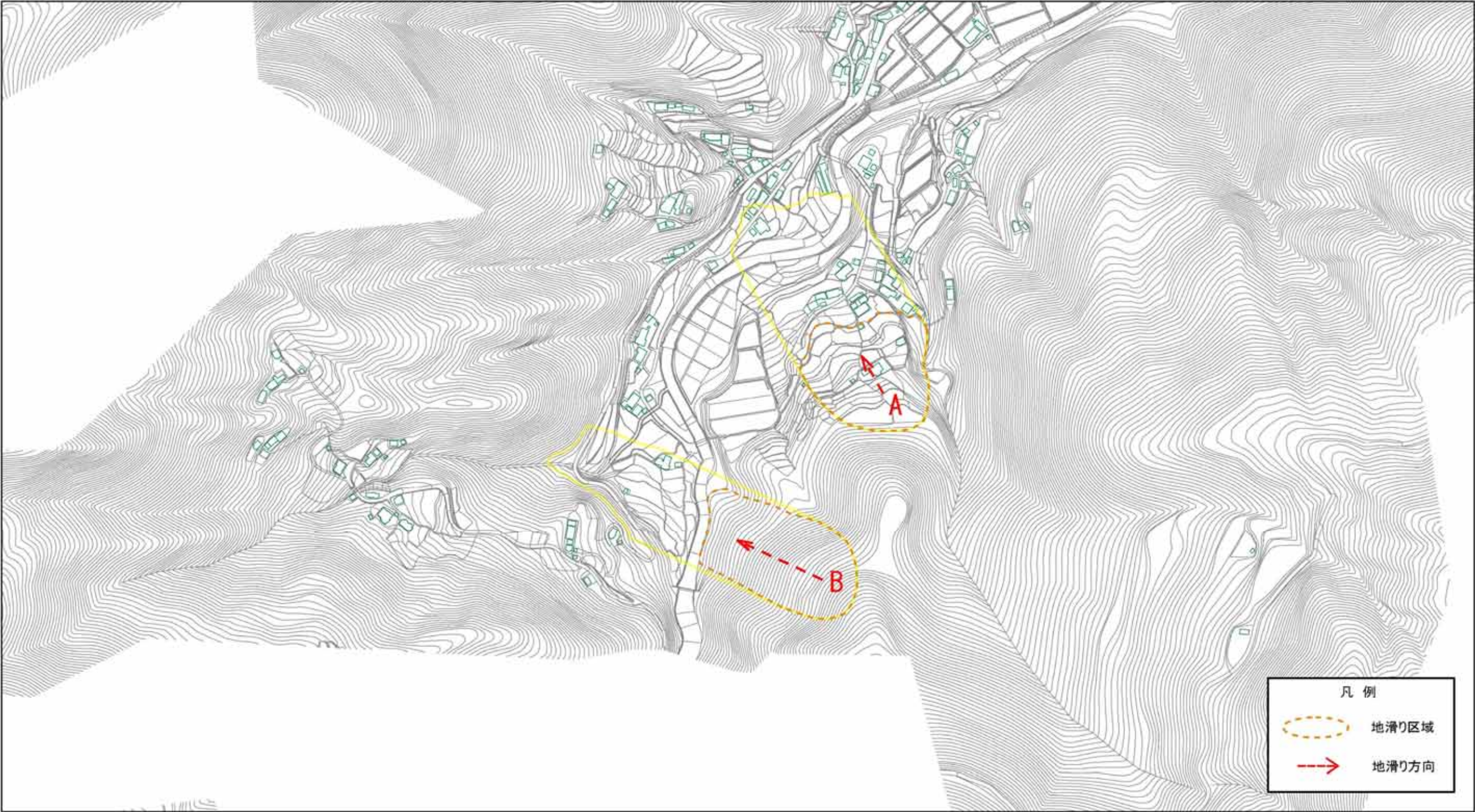
告示年月日

令和2年12月15日

所在地

上浮穴郡久万高原町大川

参考資料(全体図)



0 25 50 100 150 200 m

参考資料(全体図)	土砂災害防止法施行令第二条の基準に該当する区域(土砂災害警戒区域)		N 縮尺 1:5,000	自然現象の種類	地滑り	箇所番号	383-NS-013	箇所名	露ヶ谷
	土砂災害防止法施行令第三条の基準に該当する区域(土砂災害特別警戒区域)			告示番号	愛媛県告示第1336号	地滑り区域名	A,B	告示年月日	令和2年12月15日