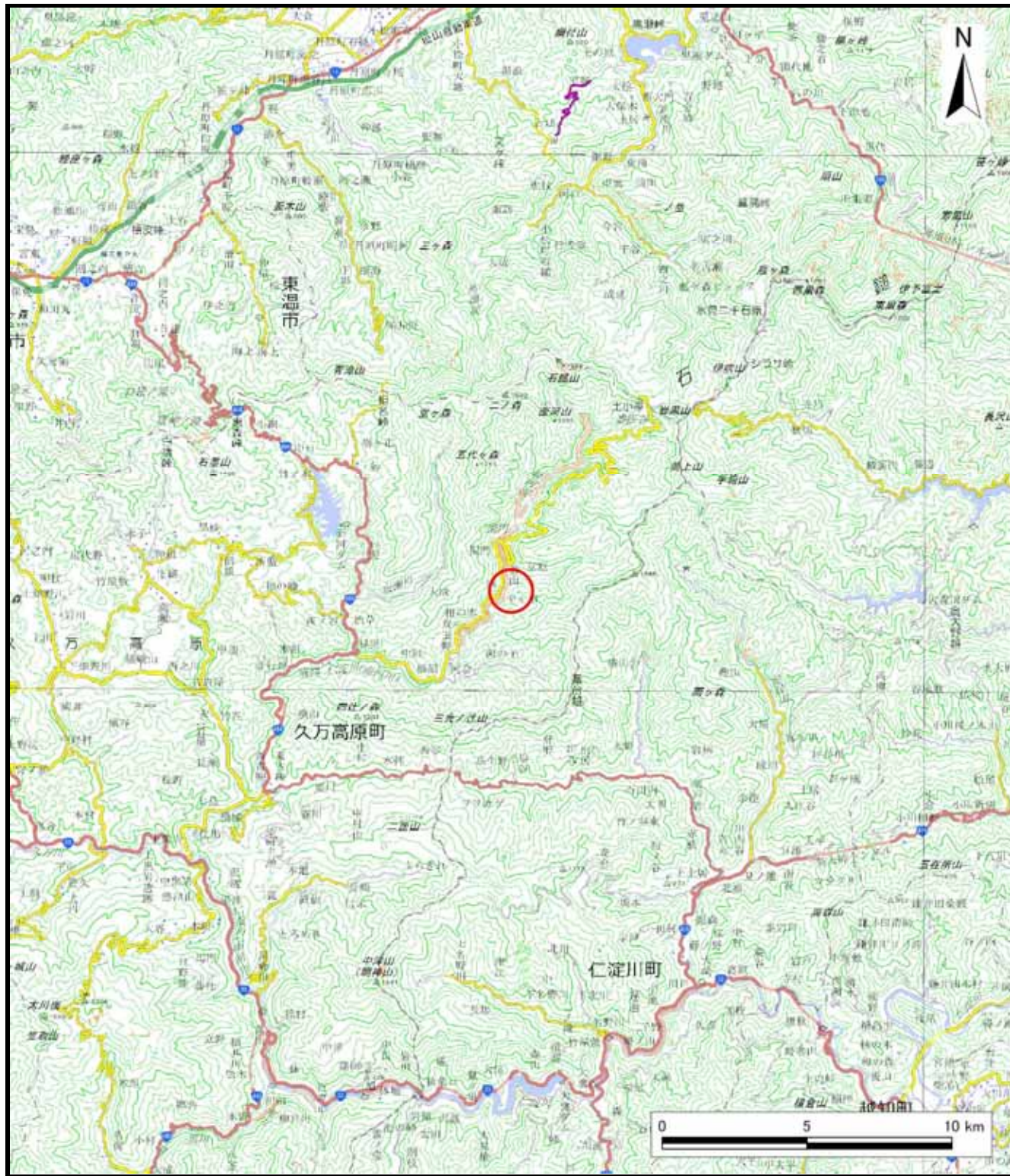
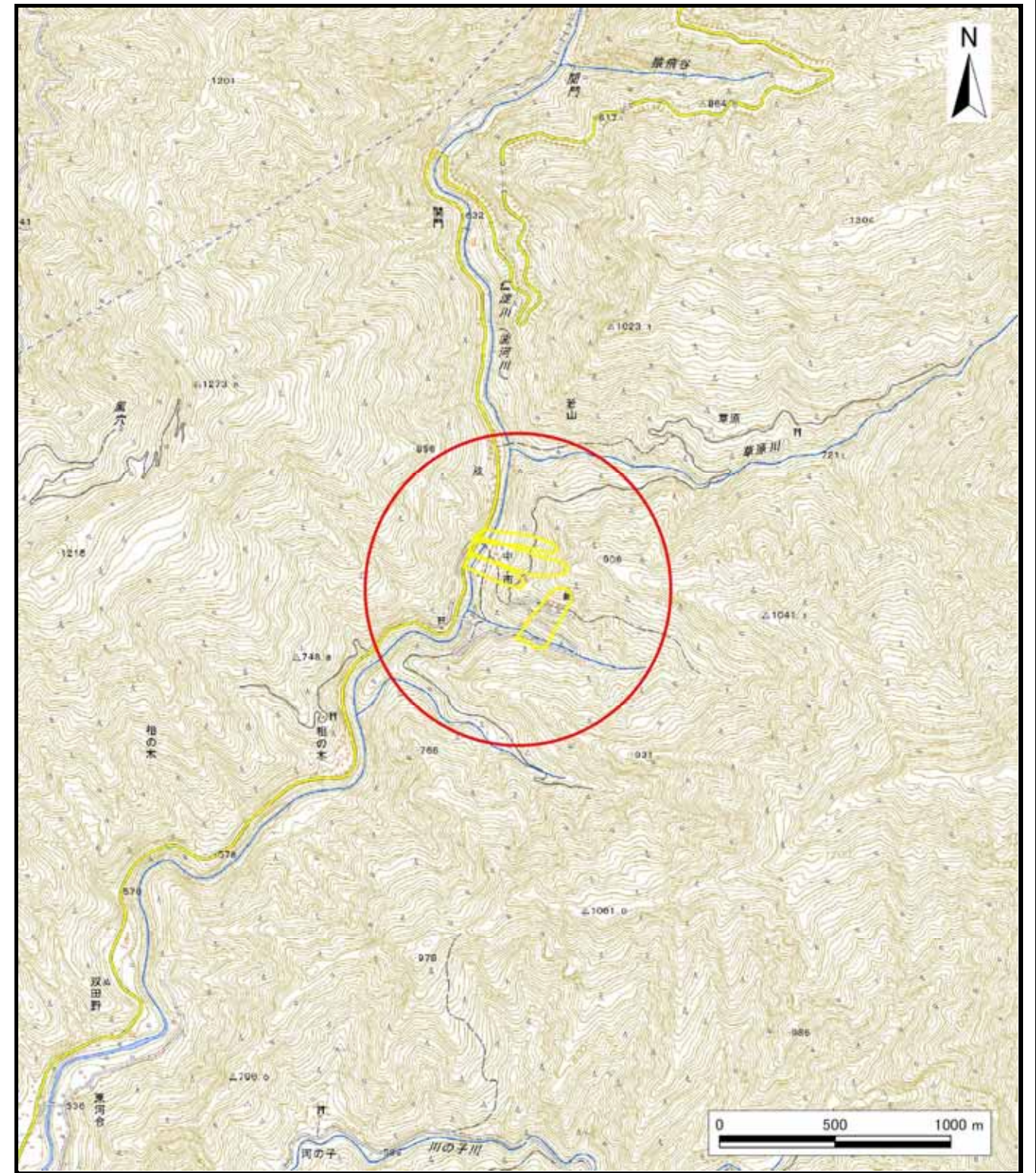


# 土砂災害警戒区域等の指定の公示に係る図書（その1）



(1/200,000)



(1/25,000)

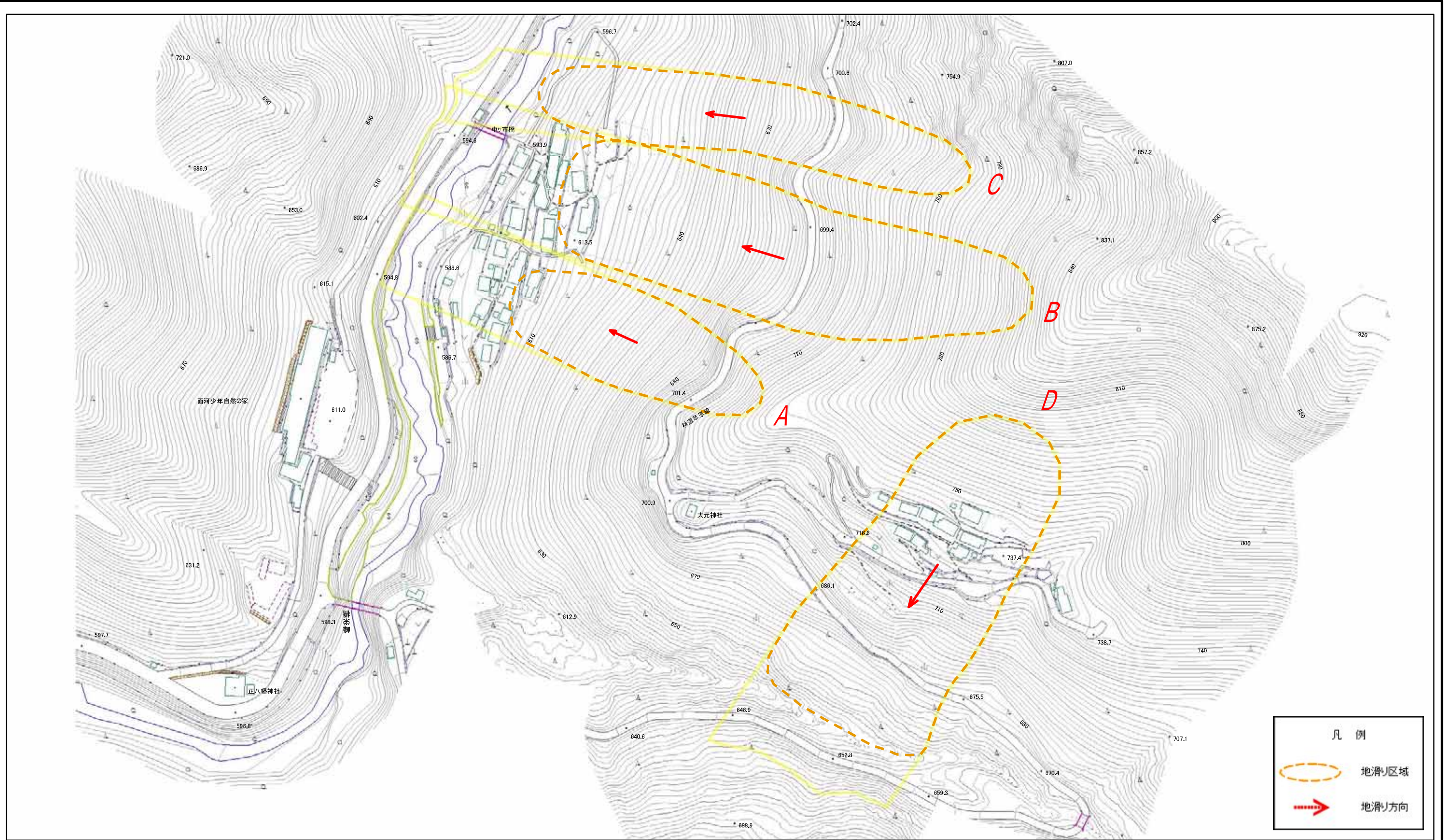
様式 - 1 (地)  
土砂災害警戒区域・土砂災害特別警戒区域  
位置図

自然現象の種類	地滑り
箇所番号	382-NK-145
箇所名	中ヶ市
地滑り区域名	A～D
所在地	上浮穴郡久万高原町若山

この地図は、国土地理院長の承認を得て、同院発行の電子地形図25,000及び電子地形図20万を複製したものである。（承認番号 令元四複、第18号）許可なく複製を禁ずる。



# 土砂災害警戒区域等の指定の公示に係る図書(その2)



0 25 50 100 150 200 m

<b>様式-2(地)</b> 土砂災害警戒区域・土砂災害特別警戒区域 区域図	土砂災害防止法施行令第二条の基準に該当する区域(土砂災害警戒区域)			自然現象の種類 地滑り	箇所番号 382-NK-145	箇所名 中ヶ市
	土砂災害防止法施行令第三条の基準に該当する区域(土砂災害特別警戒区域)		縮尺 1:2,500	告示番号 愛媛県告示第1335号	地滑り区域名 A~D	
				告示年月日 令和2年12月15日	所在地 上浮穴郡久万高原町若山	