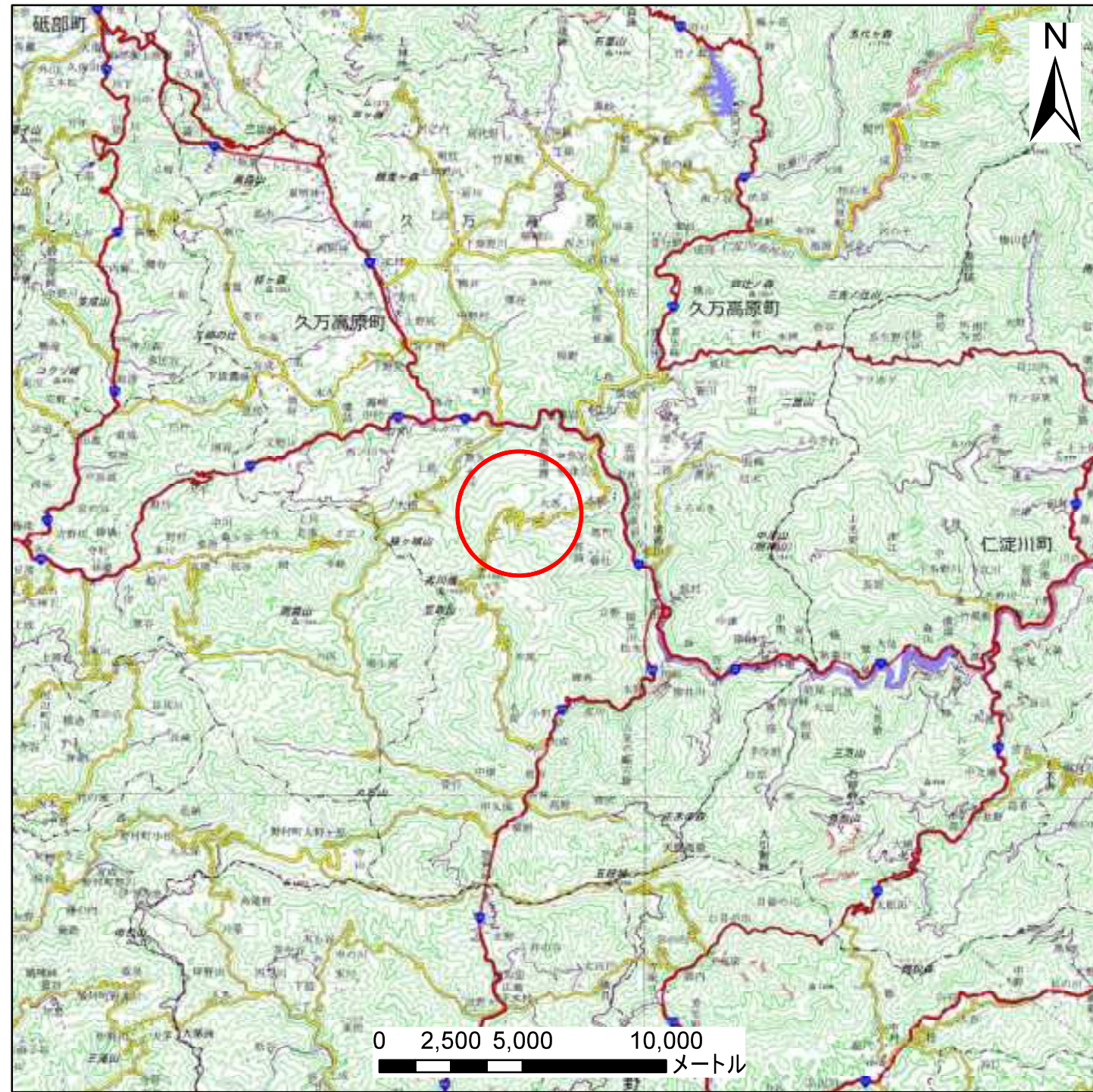
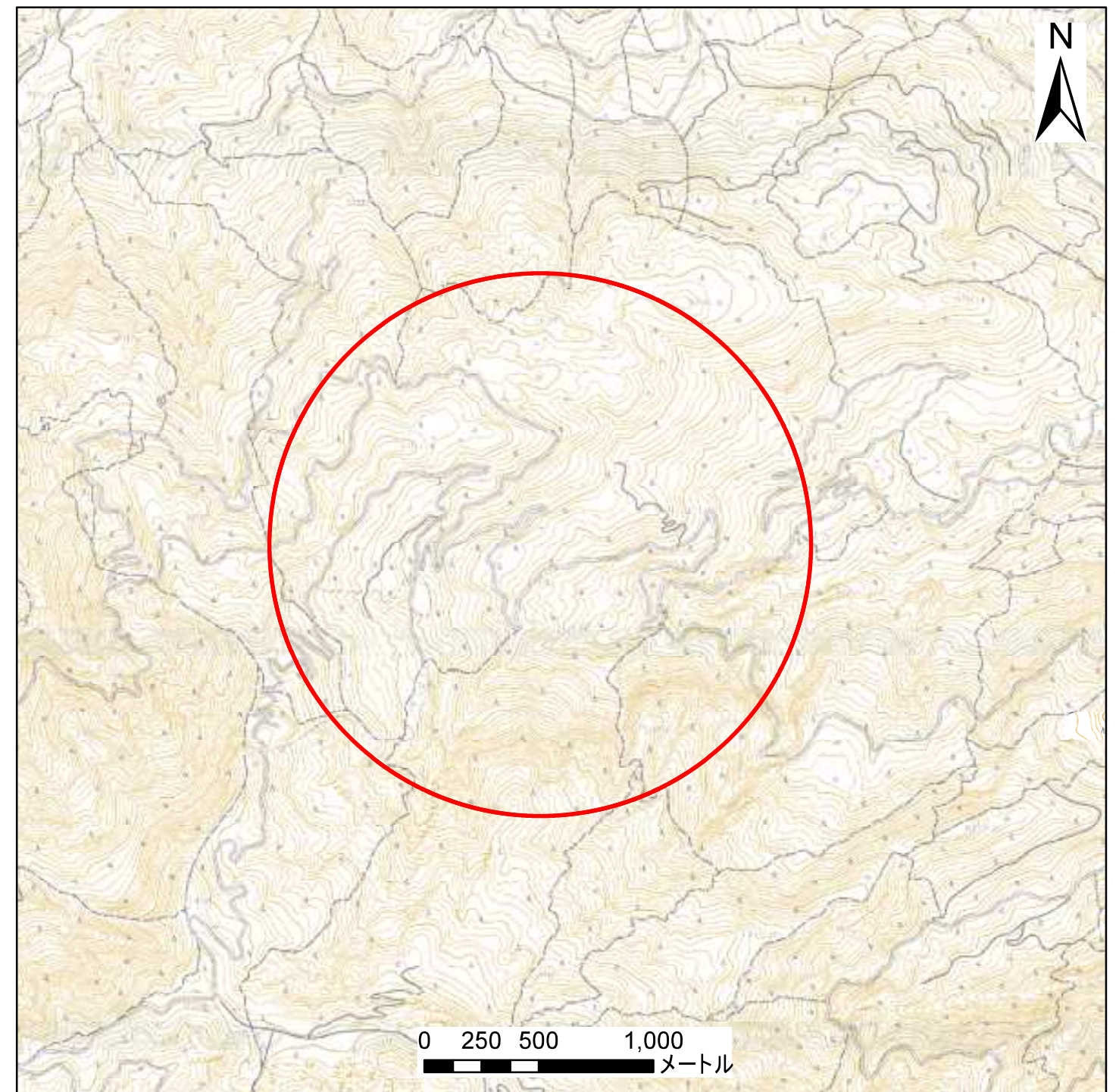


土砂災害警戒区域等の指定の公示に係る図書(その1)



(1/200,000)



(1/25,000)

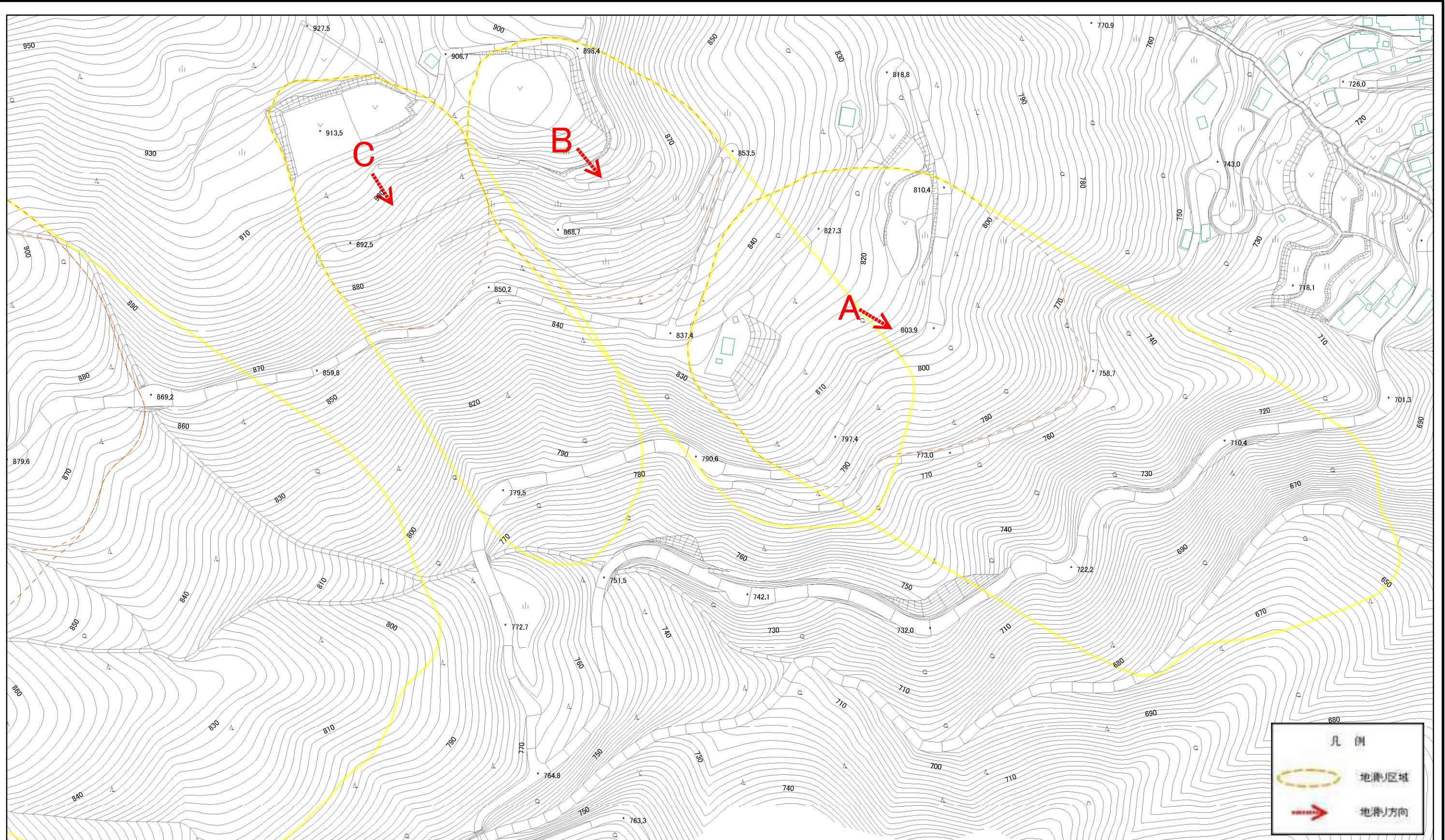
様式-1(地)

土砂災害警戒区域・土砂災害特別警戒区域 位置図

自然現象の種類	地滑り
箇所番号	383-J-501
箇所名	大川嶺
地滑り区域名	A,B,C,D,E,F,G
所在地	上浮穴郡久万高原町日野浦

この地図は、国土地理院長の承認を得て、同院発行の数値地図20000(地図画像)、数値地図25000(地図画像)、電子地形図25000及び電子地形図20万を複製したものである。
(承認番号 平29四複、第2号) 許可なく複製を禁ずる。

土砂災害警戒区域等の指定の公示に係る図書(その2)



0 25 50 100 150 200 m

様式-2(地)
土砂災害警戒区域・土砂災害特別警戒区域
区域図

土砂災害防止法施行令第二条の基準に該当する区域(土砂災害警戒区域)



自然現象の種類

地滑り

箇所番号

383-J-501

箇所名

大川嶺

土砂災害防止法施行令第三条の基準に該当する区域(土砂災害特別警戒区域)



縮尺

1:2,500

告示番号

愛媛県告示第123号

地滑り区域名

A,B,C

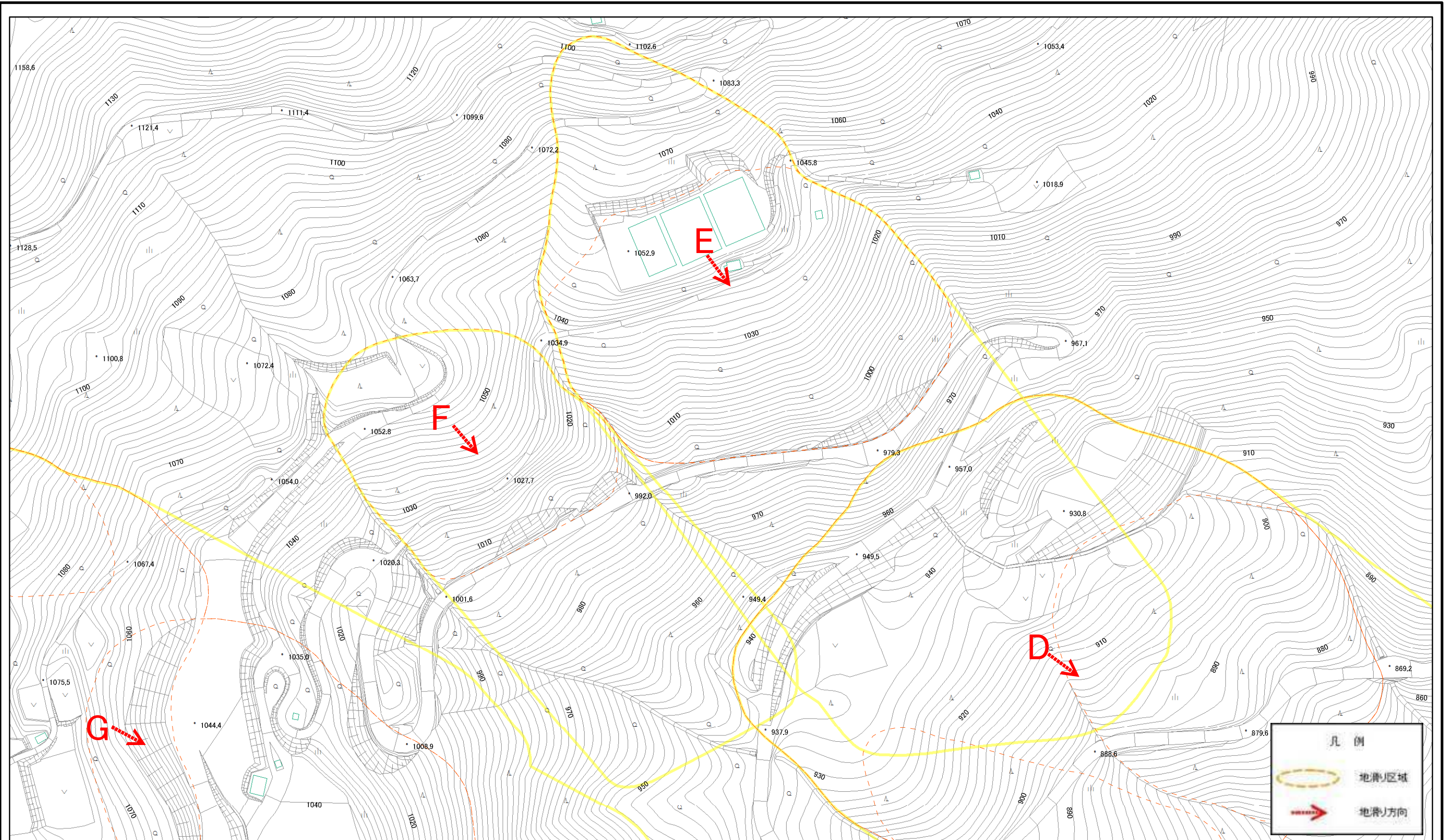
告示年月日

令和2年2月12日

所在地

上浮穴郡久万高原町日野浦

土砂災害警戒区域等の指定の公示に係る図書(その2)

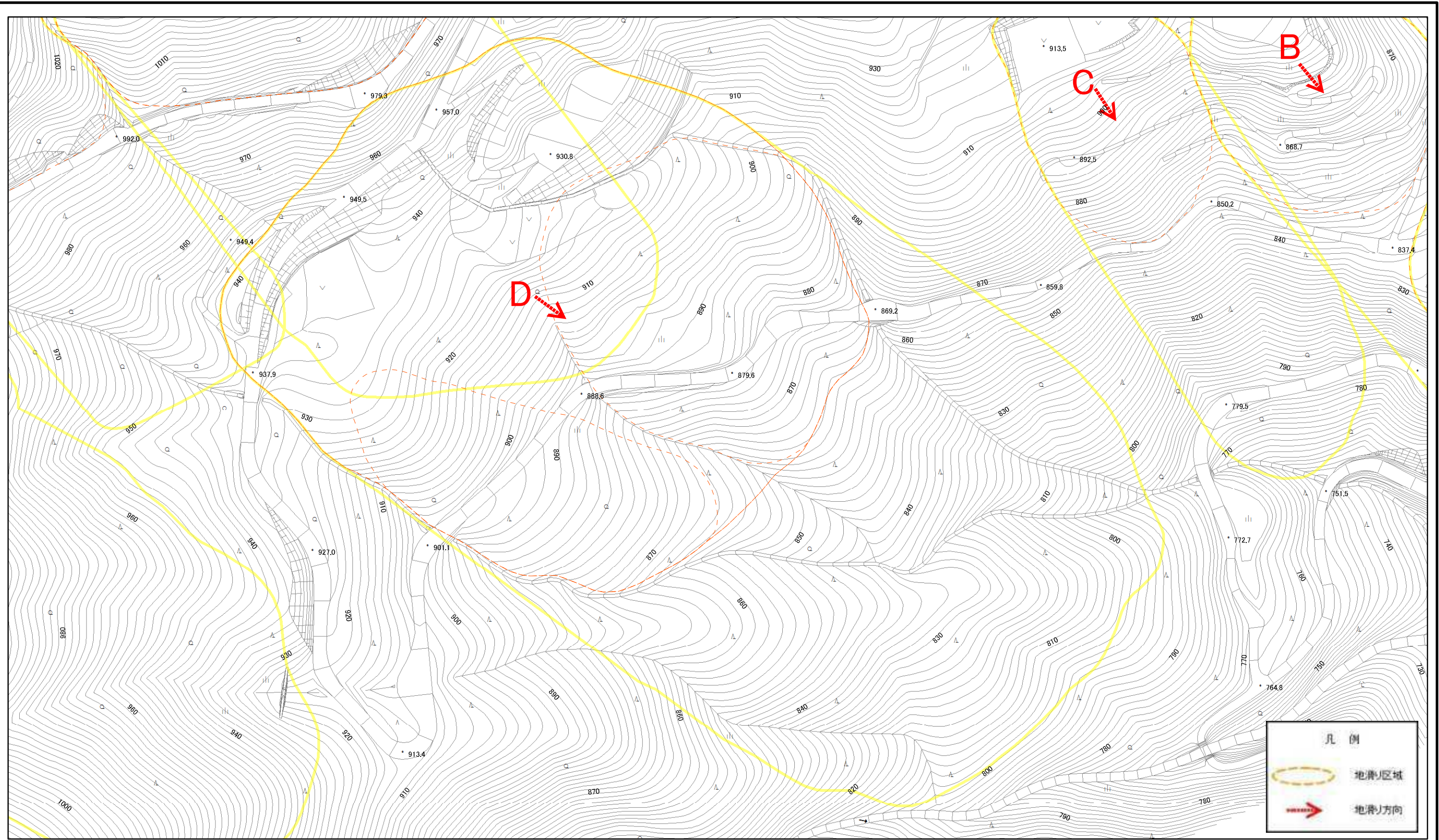


0 25 50 100 150 200 m

様式-2(地)
土砂災害警戒区域・土砂災害特別警戒区域
区域図

土砂災害防止法施行令第二条の基準に該当する区域(土砂災害警戒区域)	縮尺 1:2,500	自然現象の種類	地滑り	箇所番号	383-J-501	箇所名	大川嶺
		告示番号	愛媛県告示第123号	地滑り区域名	D,E,F,G		
		告示年月日	令和2年2月12日	所在地	上浮穴郡久万高原町日野浦		

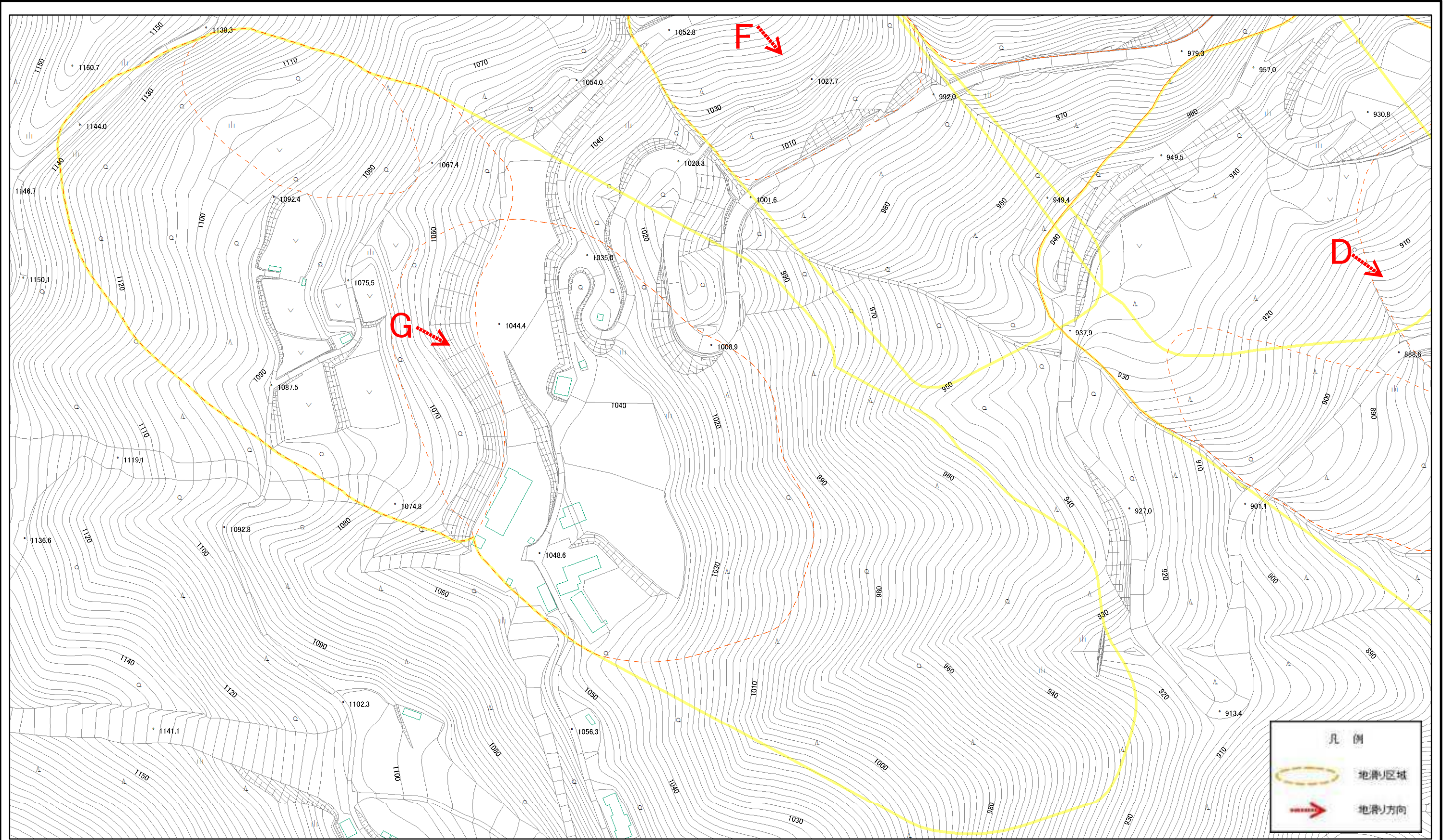
土砂災害警戒区域等の指定の公示に係る図書(その2)



0 25 50 100 150 200
m

様式-2(地) 土砂災害警戒区域・土砂災害特別警戒区域 区域図	土砂災害防止法施行令第二条の基準に該当する区域(土砂災害警戒区域)		N 縮尺 1:2,500	自然現象の種類 地滑り	箇所番号 383-J-501	箇所名 大川嶺
	土砂災害防止法施行令第三条の基準に該当する区域(土砂災害特別警戒区域)			告示番号 愛媛県告示第123号	地滑り区域名 B,C,D	所在地 上浮穴郡久万高原町日野浦
	告示年月日 令和2年2月12日	告示年月日 令和2年2月12日		告示年月日 令和2年2月12日	告示年月日 令和2年2月12日	告示年月日 令和2年2月12日

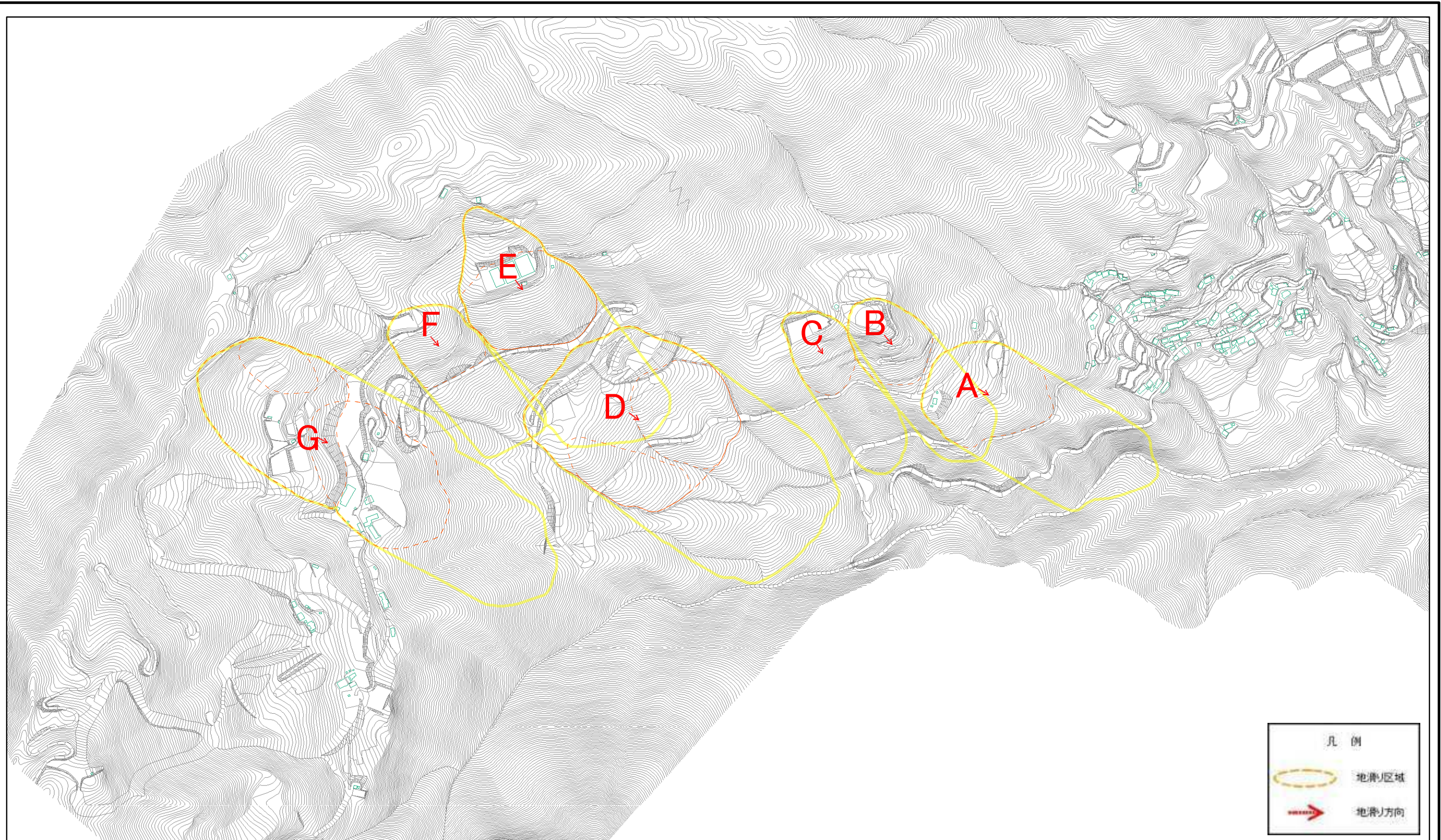
土砂災害警戒区域等の指定の公示に係る図書(その2)



0 25 50 100 150 200
m

様式-2(地) 土砂災害警戒区域・土砂災害特別警戒区域 区域図	土砂災害防止法施行令第二条の基準に該当する区域(土砂災害警戒区域)		N 縮尺 1:2,500	自然現象の種類 地滑り	箇所番号 383-J-501	箇所名 大川嶺
	土砂災害防止法施行令第三条の基準に該当する区域(土砂災害特別警戒区域)			告示番号 愛媛県告示第123号	地滑り区域名 D,F,G	所在地 上浮穴郡久万高原町日野浦
	告示年月日 令和2年2月12日	告示年月日 令和2年2月12日		告示年月日 令和2年2月12日	告示年月日 令和2年2月12日	告示年月日 令和2年2月12日

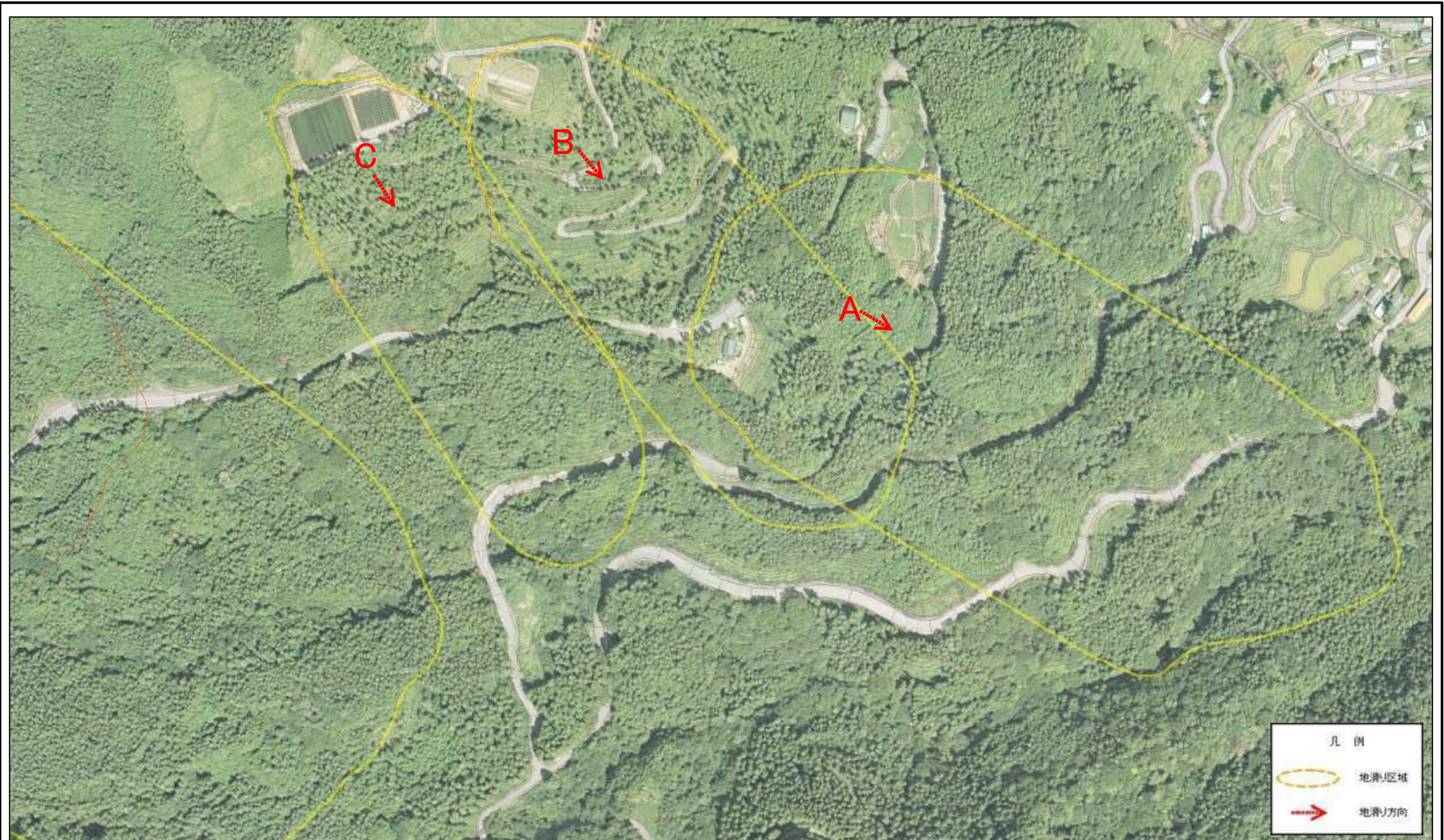
参考資料(全体図)



02550 100 150 200
m

参考資料(全体図)	土砂災害防止法施行令第二条の基準に該当する区域(土砂災害警戒区域)		 縮尺 1:7,500	自然現象の種類	地滑り	箇所番号	383-J-501	箇所名	大川嶺
	土砂災害防止法施行令第三条の基準に該当する区域(土砂災害特別警戒区域)			告示番号	愛媛県告示第123号	地滑り区域名	A,B,C,D,E,F,G		
	告示年月日	令和2年2月12日		所在地	上浮穴郡久万高原町日野浦				

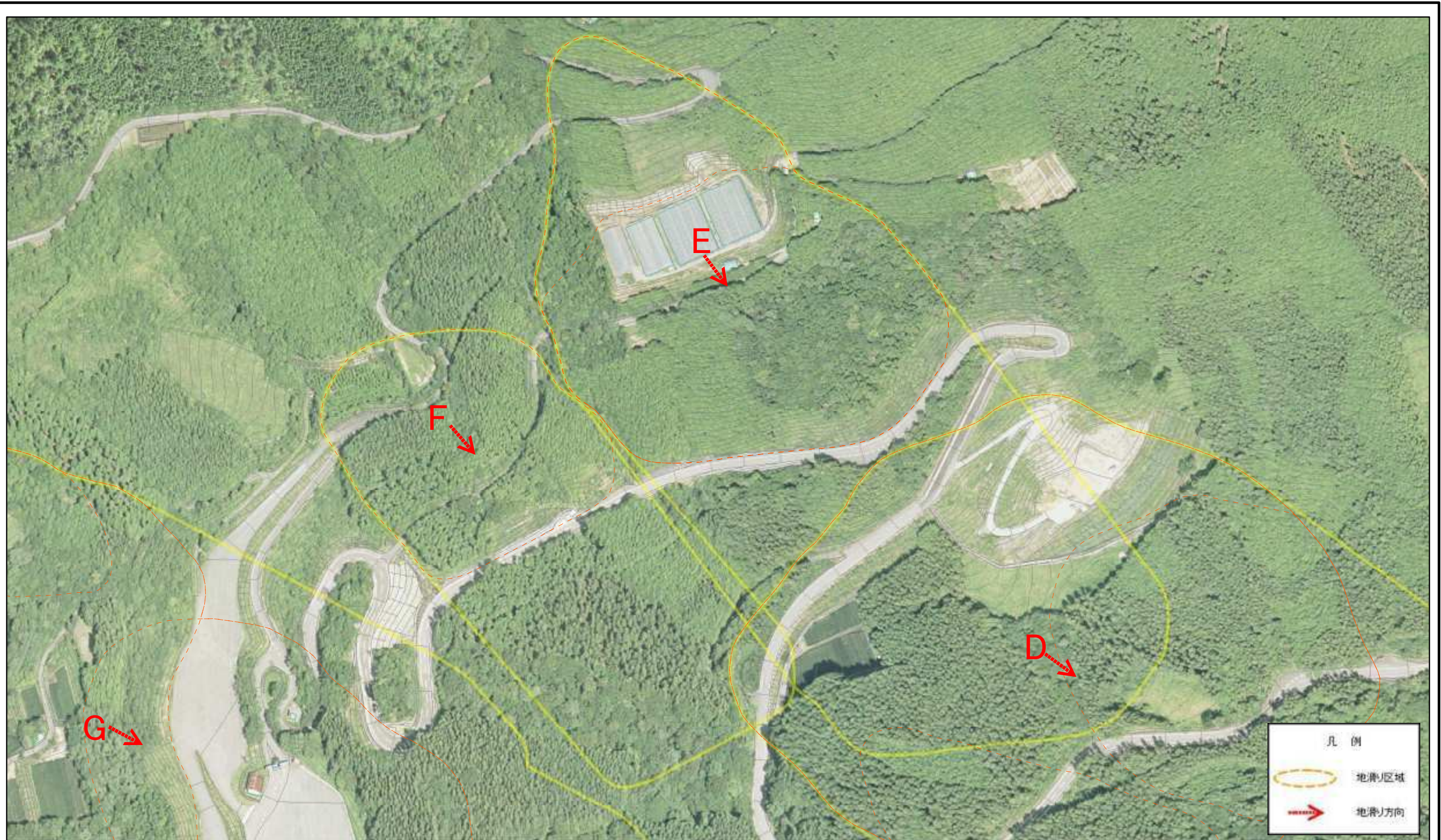
参考資料





0 25 50 100 150 200 m

参考資料:航空写真	土砂災害防止法施行令第二条の基準に該当する区域(土砂災害警戒区域)		 縮尺 1:2,500	自然現象の種類	地滑り	箇所番号	383-J-501	箇所名	大川嶺	
	土砂災害防止法施行令第三条の基準に該当する区域(土砂災害特別警戒区域)			告示番号	愛媛県告示第123号	地滑り区域名	A,B,C			
				告示年月日	令和2年2月12日	所在地	上浮穴郡久万高原町日野浦			

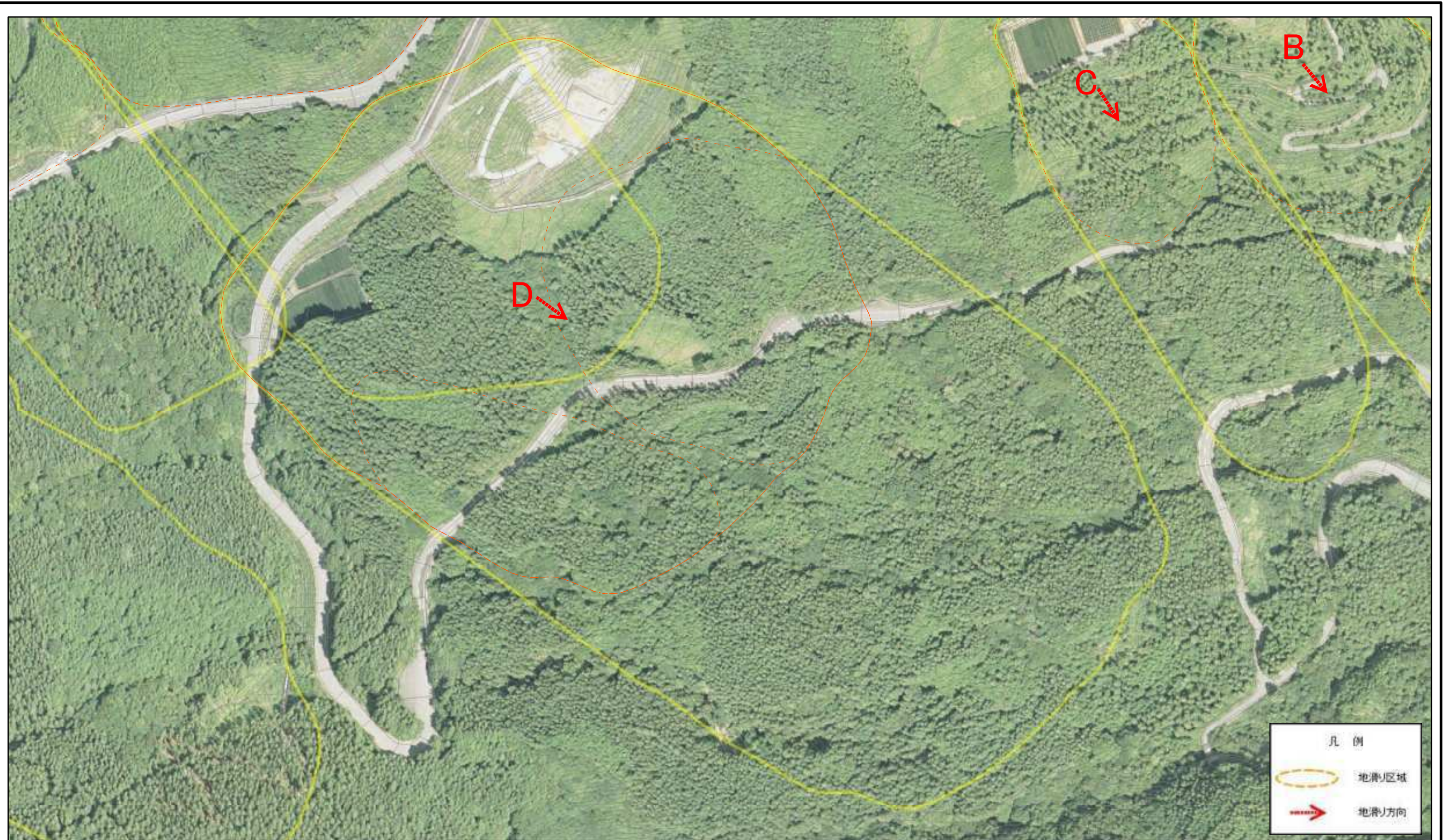
参考資料



0 25 50 100 150 200 m

参考資料:航空写真	土砂災害防止法施行令第二条の基準に該当する区域(土砂災害警戒区域)		 縮尺 1:2,500	自然現象の種類	地滑り	箇所番号	383-J-501	箇所名	大川嶺	
	土砂災害防止法施行令第三条の基準に該当する区域(土砂災害特別警戒区域)			告示番号	愛媛県告示第123号	地滑り区域名	D,E,F,G			
				告示年月日	令和2年2月12日	所在地	上浮穴郡久万高原町日野浦			

参考資料



0 25 50 100 150 200 m

参考資料:航空写真	土砂災害防止法施行令第二条の基準に該当する区域(土砂災害警戒区域)		 縮尺 1:2,500	自然現象の種類	地滑り	箇所番号	383-J-501	箇所名	大川嶺	
	土砂災害防止法施行令第三条の基準に該当する区域(土砂災害特別警戒区域)			告示番号	愛媛県告示第123号	地滑り区域名	B,C,D			
				告示年月日	令和2年2月12日	所在地	上浮穴郡久万高原町日野浦			

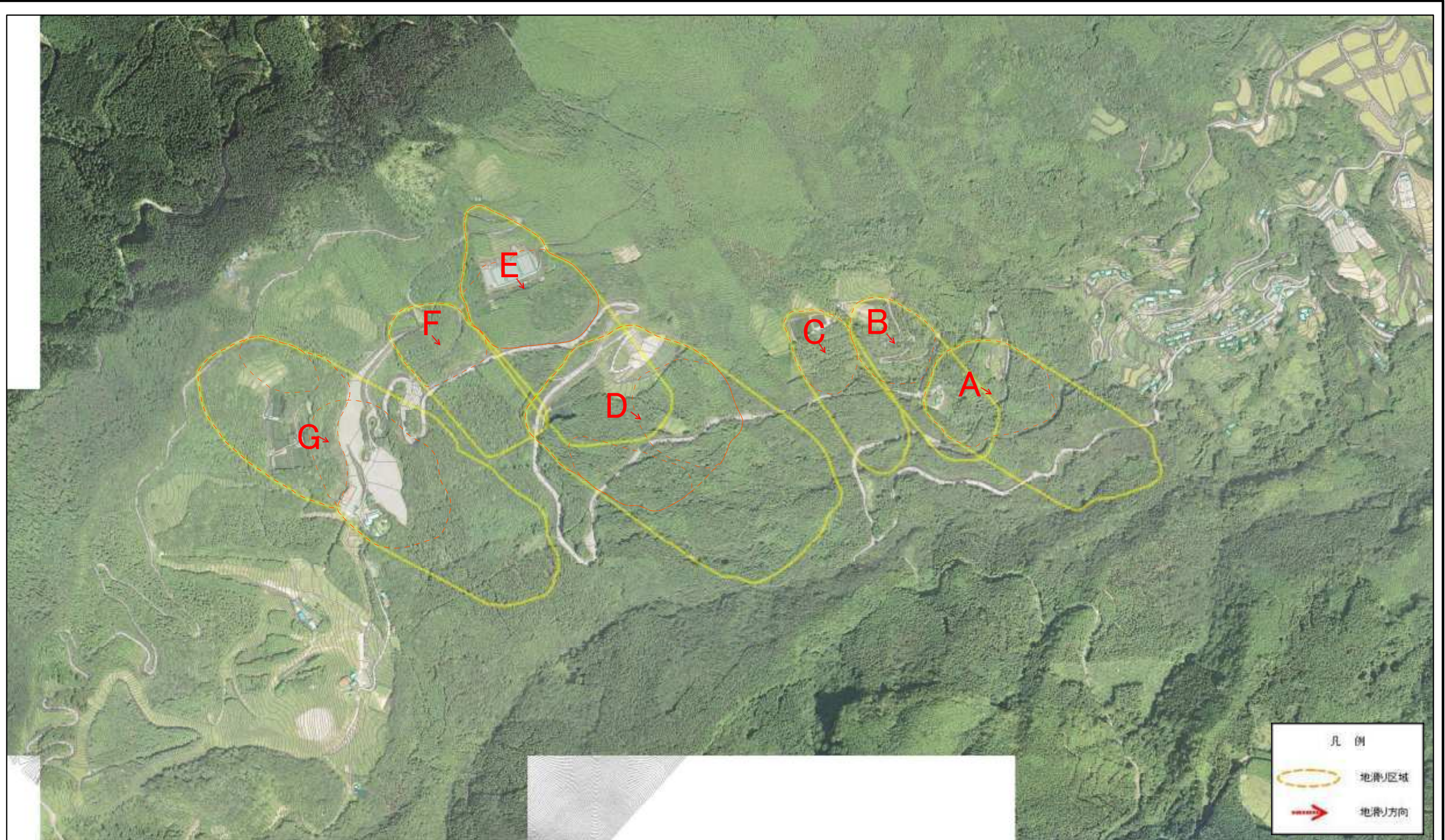
参考資料



0 25 50 100 150 200 m

参考資料:航空写真	土砂災害防止法施行令第二条の基準に該当する区域(土砂災害警戒区域)		N 縮尺 1:2,500	自然現象の種類	地滑り	箇所番号	383-J-501	箇所名	大川嶺	
	土砂災害防止法施行令第三条の基準に該当する区域(土砂災害特別警戒区域)			告示番号	愛媛県告示第123号	地滑り区域名	D,F,G			
				告示年月日	令和2年2月12日	所在地	上浮穴郡久万高原町日野浦			

参考資料(全体図)



02550 100 150 200
m

参考資料(全体図):航空写真	土砂災害防止法施行令第二条の基準に該当する区域(土砂災害警戒区域)		N 縮尺 1:7,500	自然現象の種類	地滑り	箇所番号	383-J-501	箇所名	大川嶺
	土砂災害防止法施行令第三条の基準に該当する区域(土砂災害特別警戒区域)			告示番号	愛媛県告示第123号	地滑り区域名	A,B,C,D,E,F,G		
				告示年月日	令和2年2月12日	所在地	上浮穴郡久万高原町日野浦		