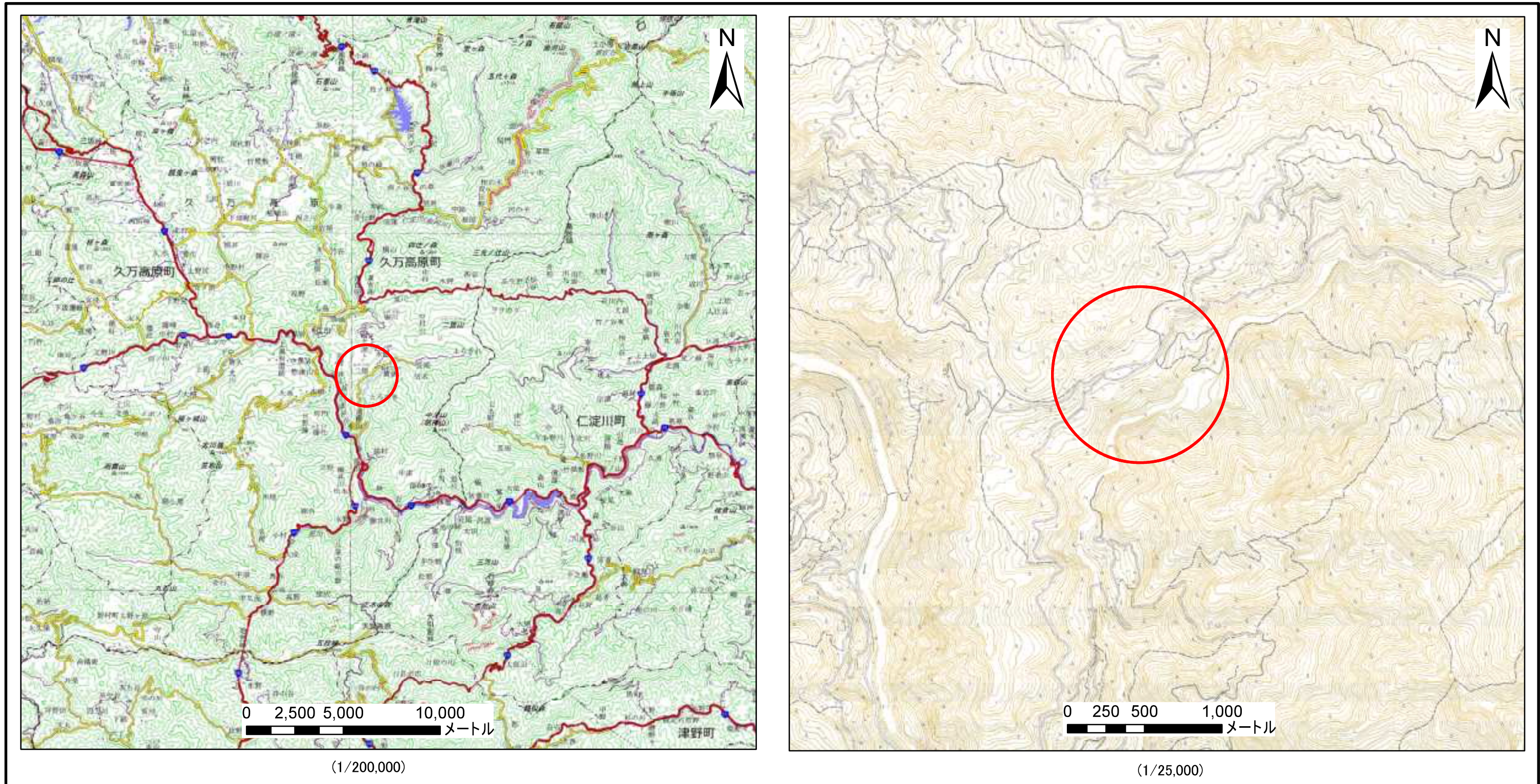


# 土砂災害警戒区域等の指定の公示に係る図書(その1)



様式-1(地)

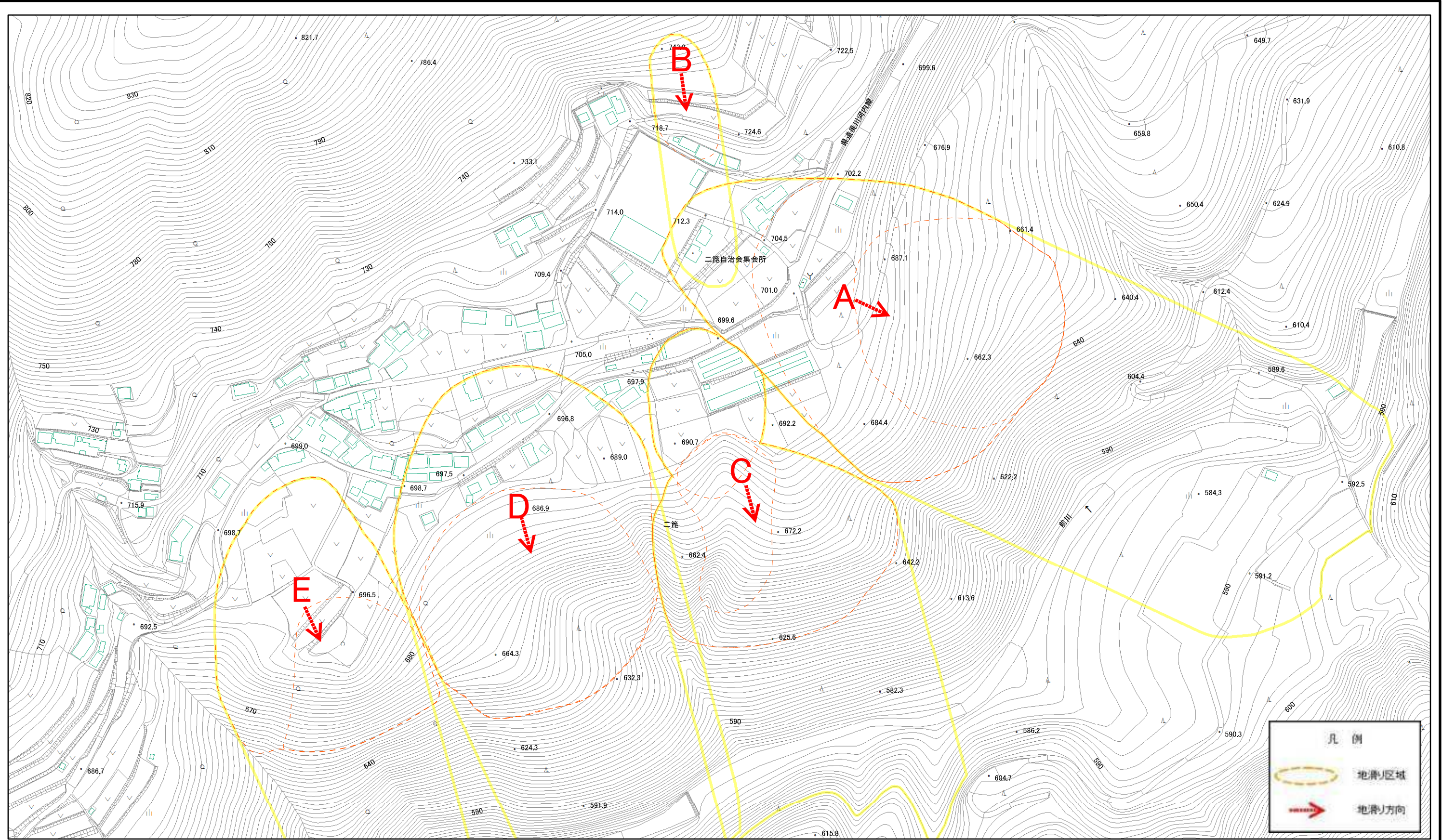
土砂災害警戒区域・土砂災害特別警戒区域 位置図

自然現象の種類	地滑り
箇所番号	383-J-129
箇所名	二籠
地滑り区域名	A,B,C,D,E
所在地	上浮穴郡久万高原町黒藤川

この地図は、国土地理院長の承認を得て、同院発行の数値地図20000(地図画像)、数値地図25000(地図画像)、電子地形図25000及び電子地形図20万を複製したものである。  
(承認番号 平29四複、第2号) 許可なく複製を禁ずる。



# 土砂災害警戒区域等の指定の公示に係る図書(その2)



0 25 50 100 150 200 m

様式-2(地)  
土砂災害警戒区域・土砂災害特別警戒区域  
区域図

土砂災害防止法施行令第二条の基準に該当する区域(土砂災害警戒区域)  
土砂災害防止法施行令第三条の基準に該当する区域(土砂災害特別警戒区域)

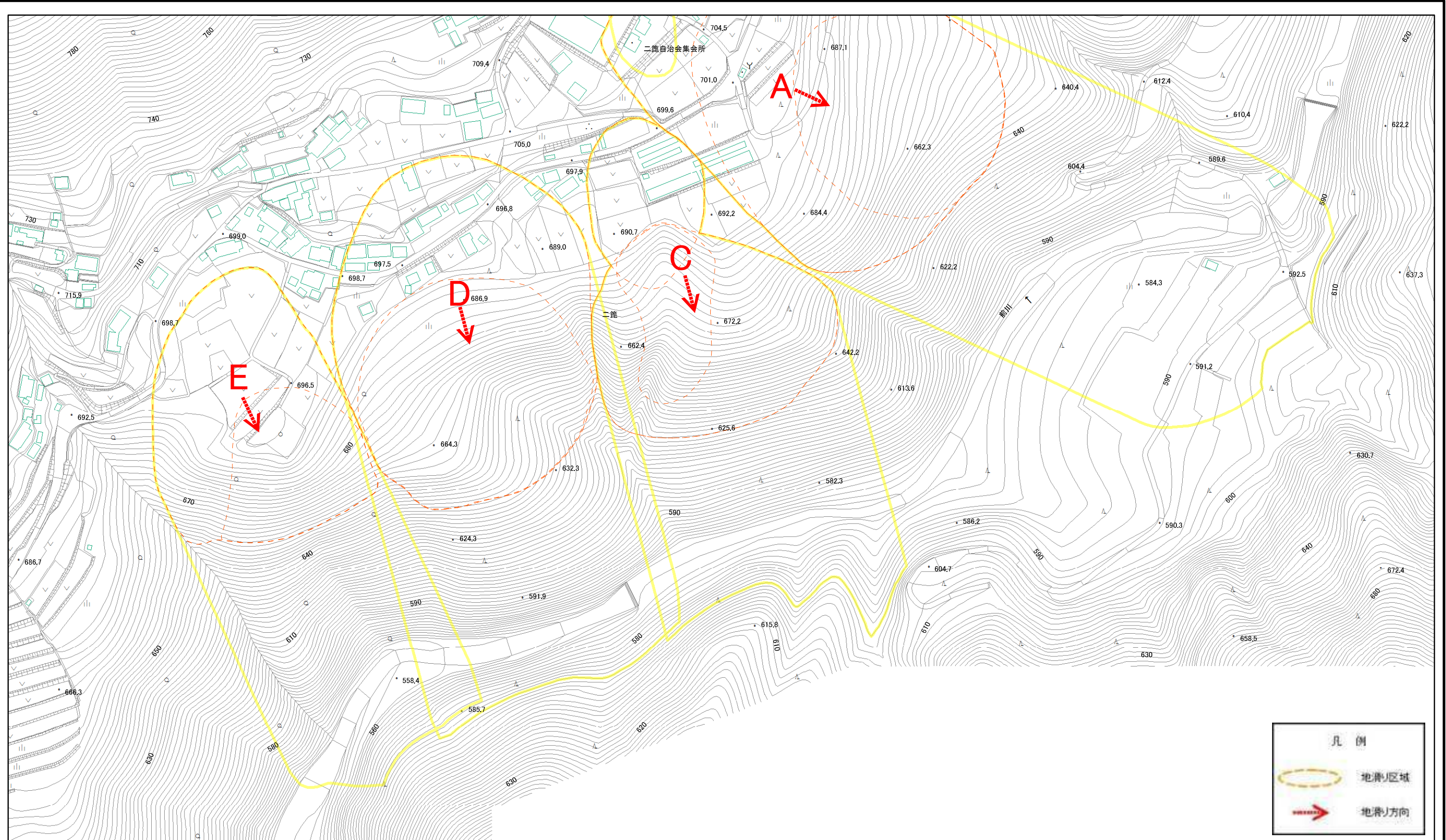
縮尺  
1:2,500

自然現象の種類  
地滑り  
告示番号  
愛媛県告示第123号  
告示年月日  
令和2年2月12日

箇所番号	383-J-129	箇所名	二箆
地滑り区域名	A,B,C,D,E		
所在地	上浮穴郡久万高原町黒藤川		



# 土砂災害警戒区域等の指定の公示に係る図書(その2)

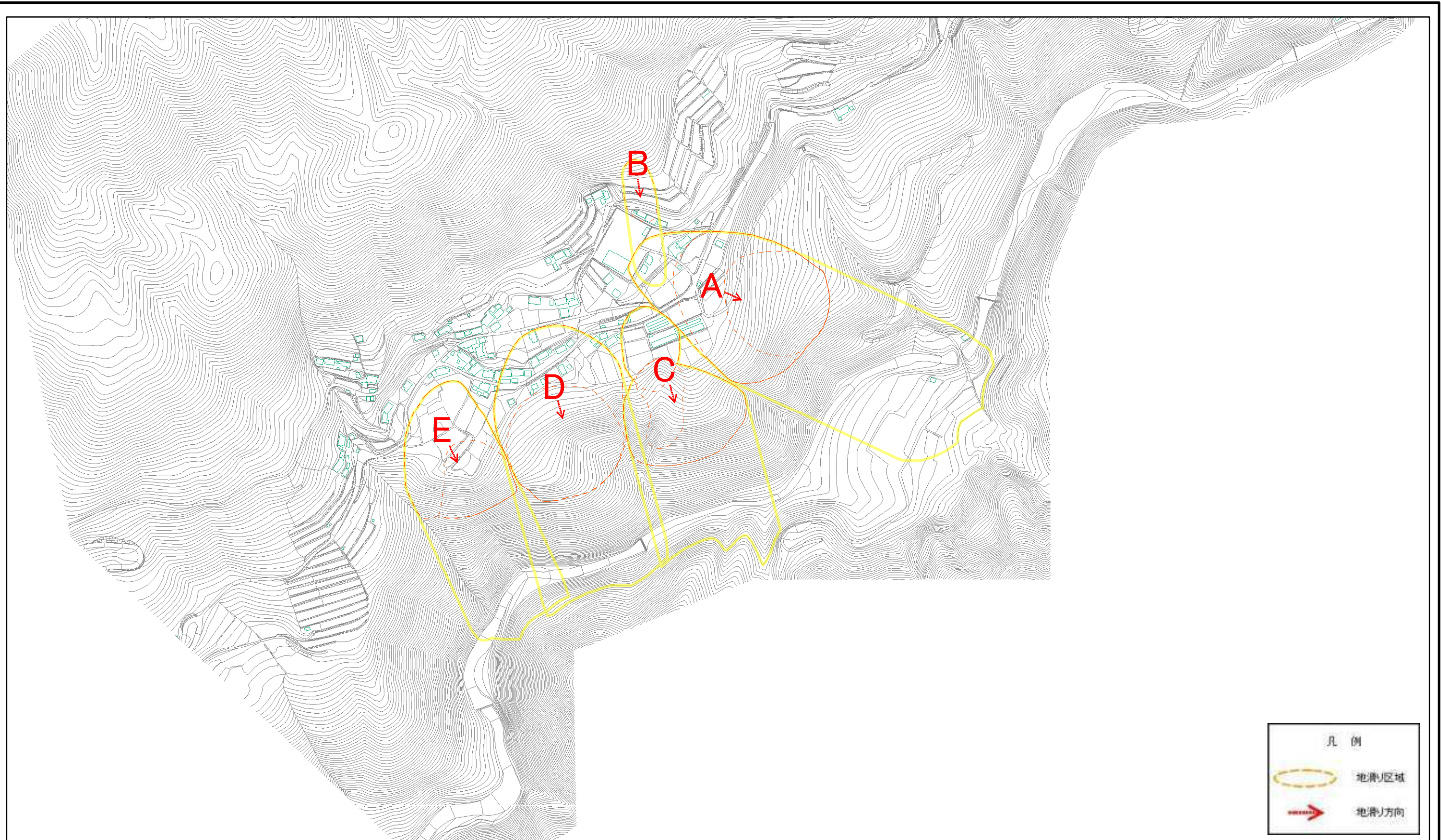


0 25 50 100 150 200 m

<b>様式-2(地)</b> <b>土砂災害警戒区域・土砂災害特別警戒区域</b> <b>区域図</b>	土砂災害防止法施行令第二条の基準に該当する区域(土砂災害警戒区域)		N 縮尺 1:2,500	自然現象の種類 地滑り	箇所番号 383-J-129	箇所名 二麓	
	土砂災害防止法施行令第三条の基準に該当する区域(土砂災害特別警戒区域)			告示番号 愛媛県告示第123号	地滑り区域名 A,C,D,E	告示年月日 令和2年2月12日	所在地 上浮穴郡久万高原町黒藤川



参考資料(全体図)



0 25 50 100 150 200  
m

参考資料(全体図)	土砂災害防止法施行令第二条の基準に該当する区域(土砂災害警戒区域)		N 縮尺 1:5,000	自然現象の種類	地滑り	箇所番号	383-J-129	箇所名	二笹
	土砂災害防止法施行令第三条の基準に該当する区域(土砂災害特別警戒区域)			告示番号	愛媛県告示第123号	地滑り区域名	A,B,C,D,E		
				告示年月日	令和2年2月12日	所在地	上浮穴郡久万高原町黒藤川		



参考資料



0 25 50 100 150 200 m

参考資料:航空写真

土砂災害防止法施行令第二条の基準に該当する区域(土砂災害警戒区域)



自然現象の種類

地滑り

箇所番号

383-J-129

箇所名

二籠

土砂災害防止法施行令第三条の基準に該当する区域(土砂災害特別警戒区域)



縮尺  
1:2,500

告示番号

愛媛県告示第123号

地滑り区域名

A,B,C,D,E

告示年月日

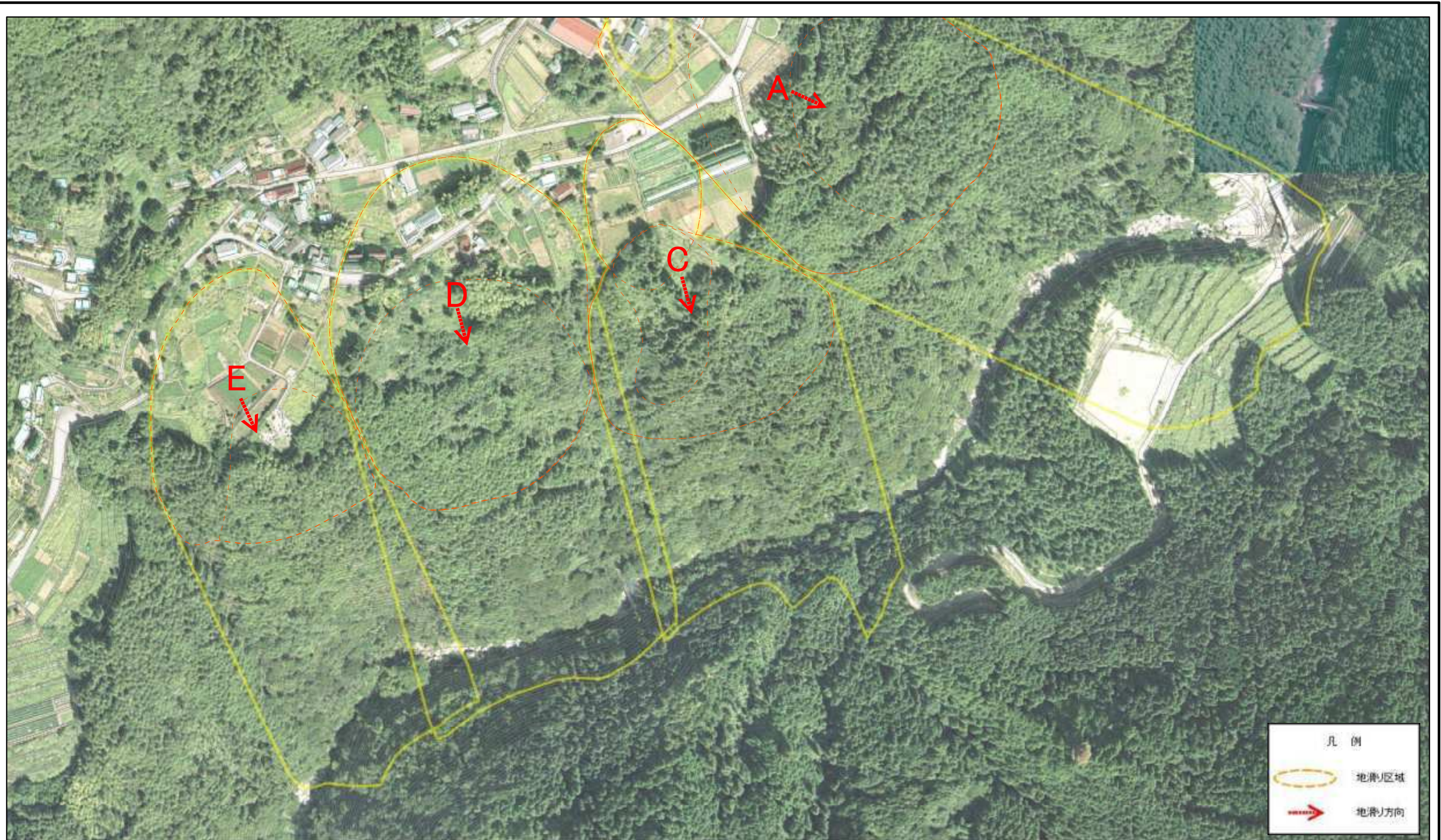
令和2年2月12日

所在地

上浮穴郡久万高原町黒藤川



参考資料

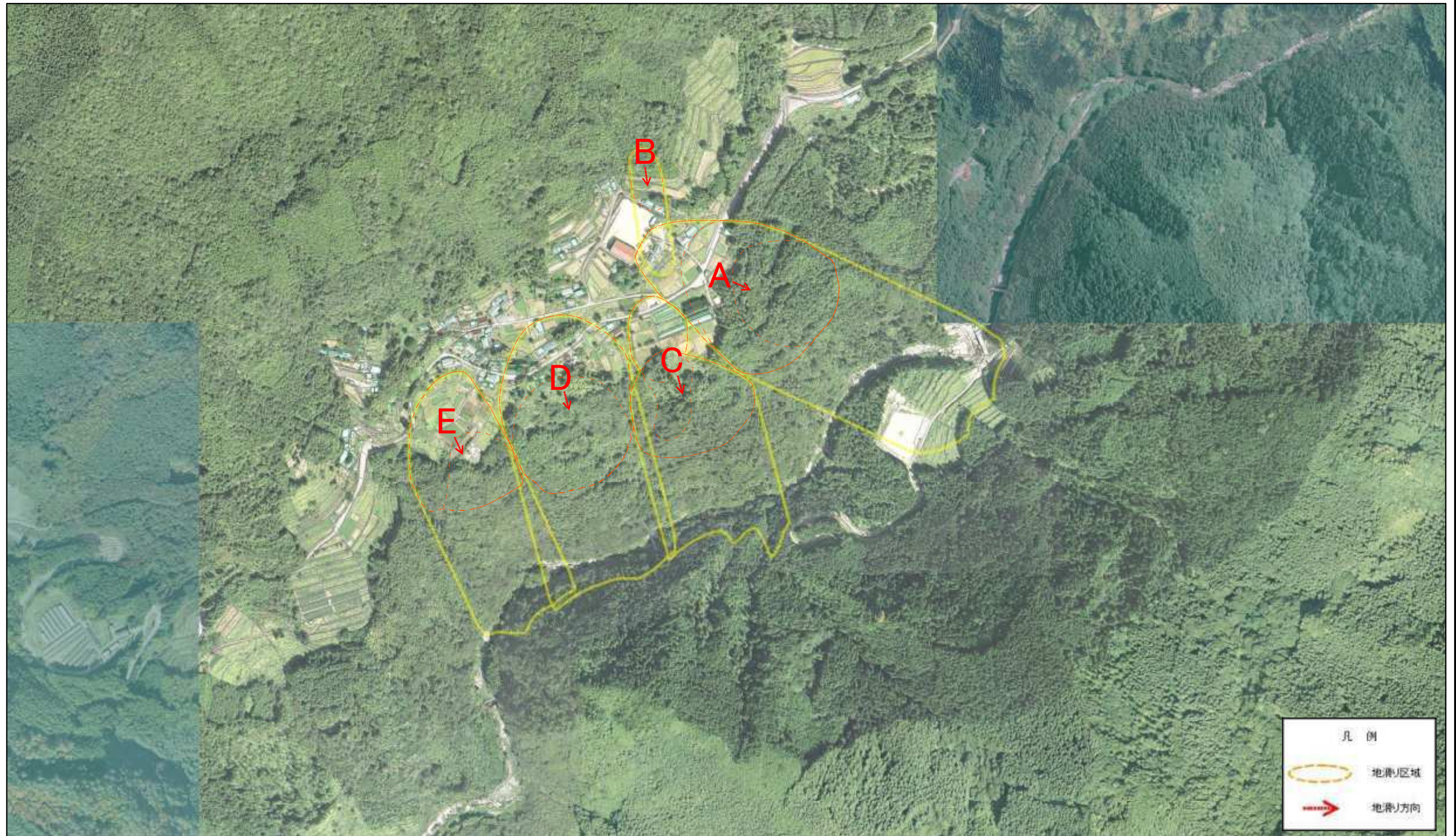


0 25 50 100 150 200 m

参考資料:航空写真	土砂災害防止法施行令第二条の基準に該当する区域(土砂災害警戒区域)		N 縮尺 1:2,500	自然現象の種類	地滑り	箇所番号	383-J-129	箇所名	二籠
	土砂災害防止法施行令第三条の基準に該当する区域(土砂災害特別警戒区域)			告示番号	愛媛県告示第123号	地滑り区域名	A,C,D,E		
				告示年月日	令和2年2月12日	所在地	上浮穴郡久万高原町黒藤川		



参考資料(全体図)



0 25 50 100 150 200  
m

参考資料(全体図):航空写真	土砂災害防止法施行令第二条の基準に該当する区域(土砂災害警戒区域)		N 縮尺 1:5,000	自然現象の種類	地滑り	箇所番号	383-J-129	箇所名	二籠
	土砂災害防止法施行令第三条の基準に該当する区域(土砂災害特別警戒区域)			告示番号	愛媛県告示第123号	地滑り区域名	A,B,C,D,E		
				告示年月日	令和2年2月12日	所在地	上浮穴郡久万高原町黒藤川		