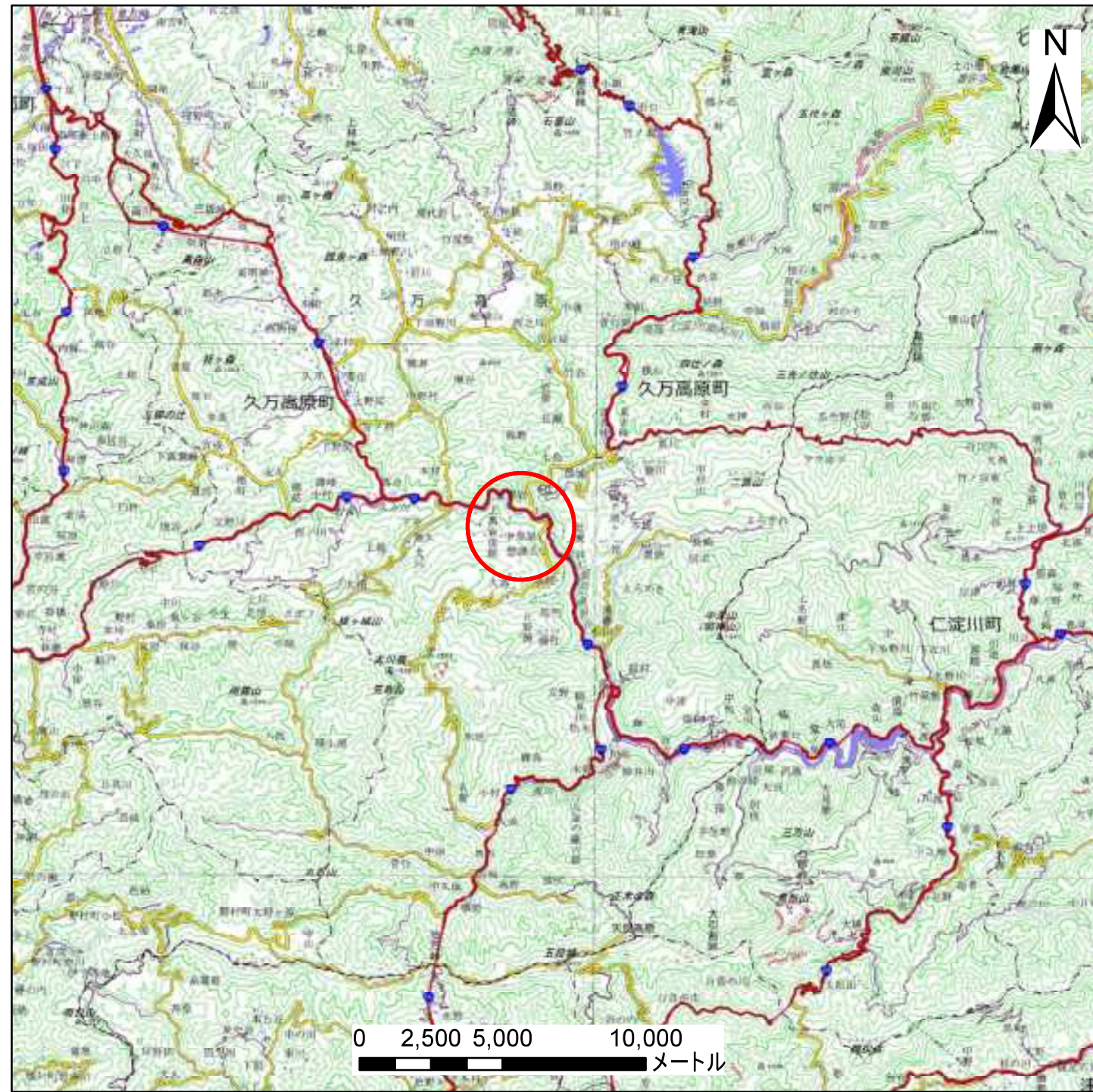
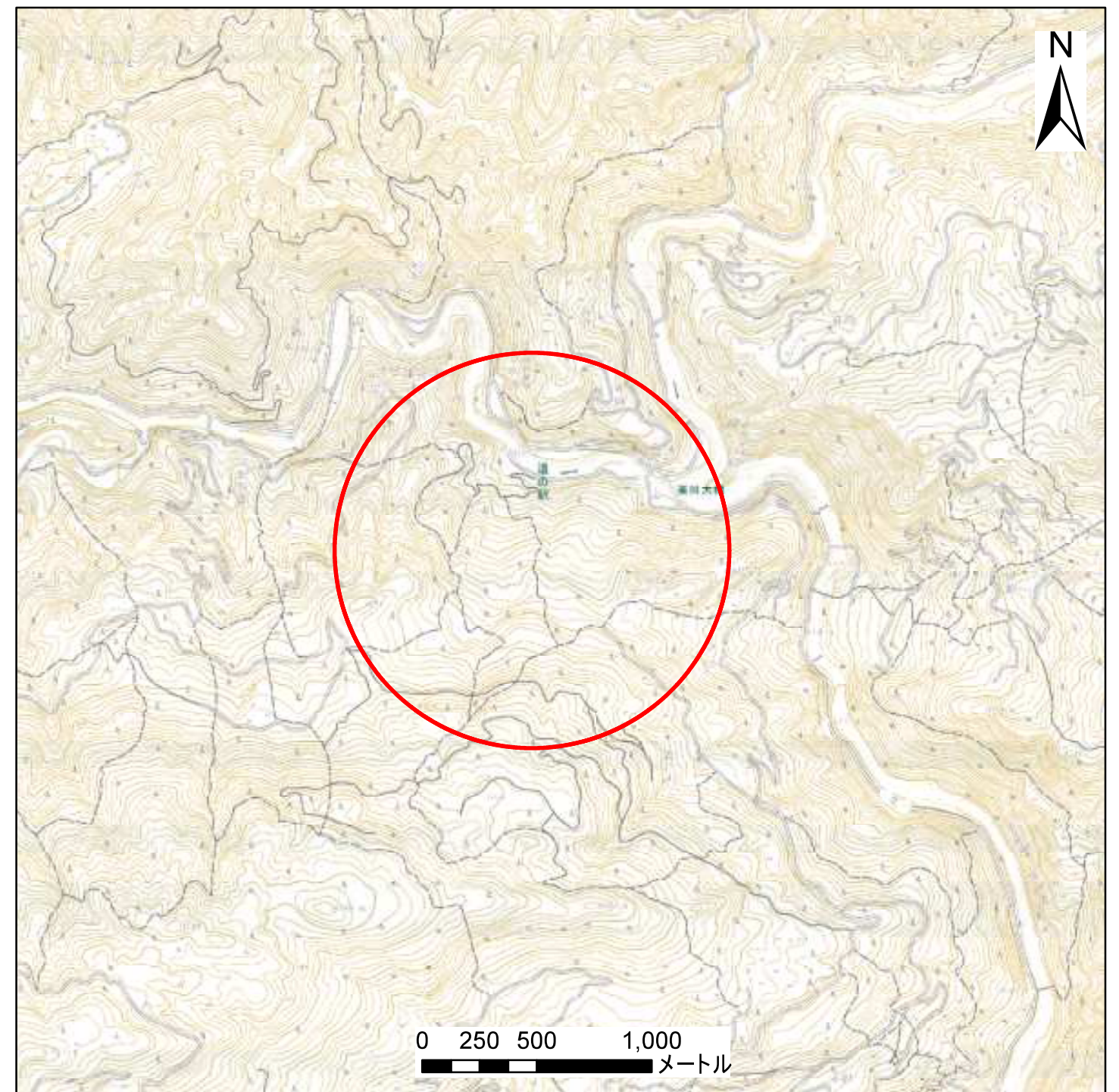


土砂災害警戒区域等の指定の公示に係る図書(その1)



(1/200,000)



(1/25,000)

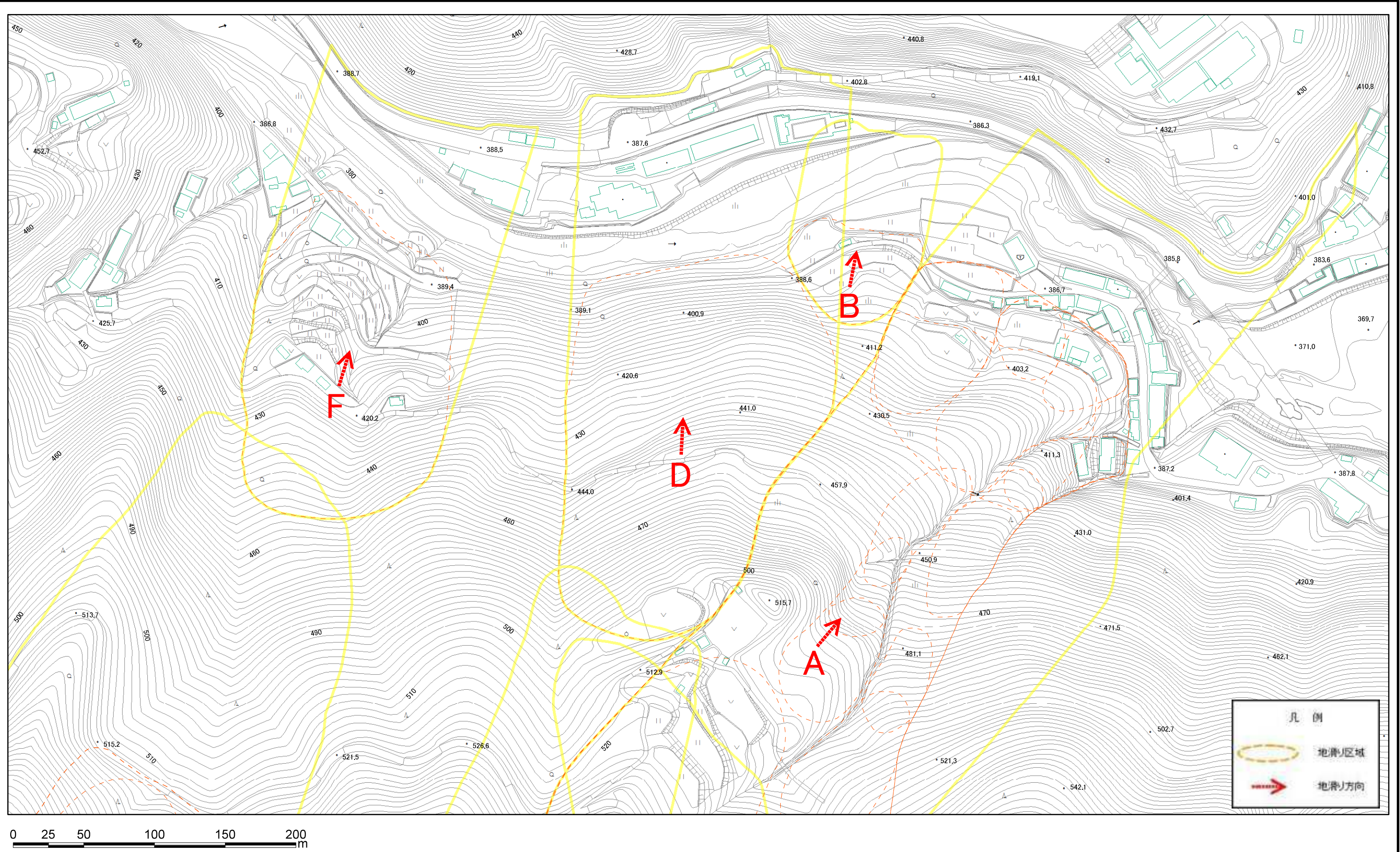
様式-1(地)

土砂災害警戒区域・土砂災害特別警戒区域 位置図

自然現象の種類	地滑り
箇所番号	383-J-125
箇所名	上黒岩
地滑り区域名	A,B,C,D,E,F,G
所在地	上浮穴郡久万高原町上黒岩

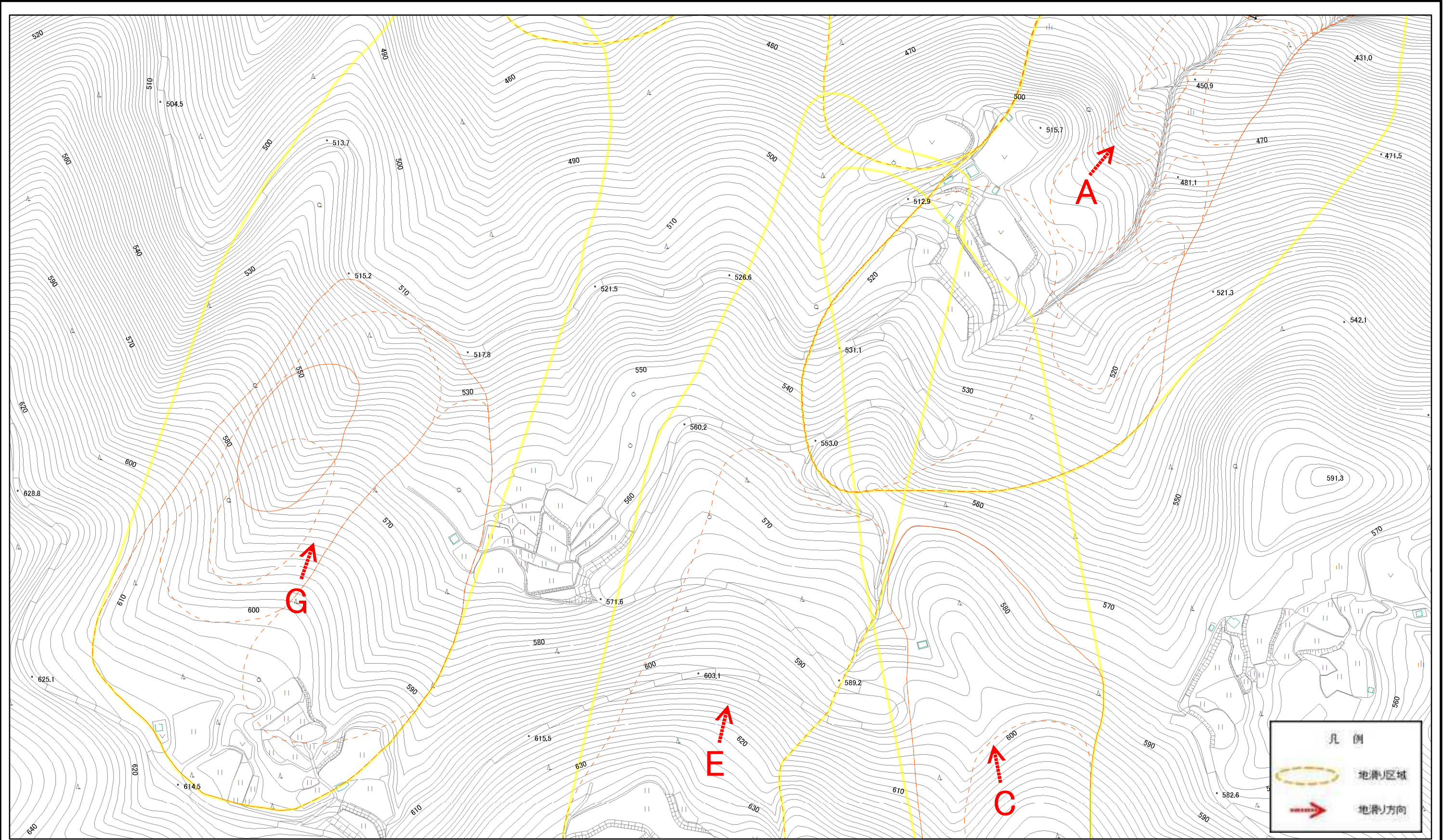
この地図は、国土地理院長の承認を得て、同院発行の数値地図20000(地図画像)、数値地図25000(地図画像)、電子地形図25000及び電子地形図20万を複製したものである。
(承認番号 平29四複、第2号) 許可なく複製を禁ずる。

土砂災害警戒区域等の指定の公示に係る図書(その2)



様式-2(地) 土砂災害警戒区域・土砂災害特別警戒区域 区域図	土砂災害防止法施行令第二条の基準に該当する区域(土砂災害警戒区域)		N 縮尺 1:2,500	自然現象の種類 地滑り	箇所番号 383-J-125	箇所名 上黒岩	
	土砂災害防止法施行令第三条の基準に該当する区域(土砂災害特別警戒区域)			告示番号 愛媛県告示第123号	地滑り区域名 A,B,D,F	告示年月日 令和2年2月12日	所在地 上浮穴郡久万高原町上黒岩
	凡例 地滑り区域 地滑り方向						

土砂災害警戒区域等の指定の公示に係る図書(その2)



0 25 50 100 150 200 m

様式-2(地)
土砂災害警戒区域・土砂災害特別警戒区域
区域図

土砂災害防止法施行令第二条の基準に該当する区域(土砂災害警戒区域)



自然現象の種類

地滑り

箇所番号

383-J-125

箇所名

上黒岩

土砂災害防止法施行令第三条の基準に該当する区域(土砂災害特別警戒区域)



縮尺
1:2,500

告示番号

愛媛県告示第123号

地滑り区域名

A,C,E,G

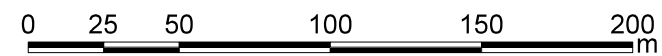
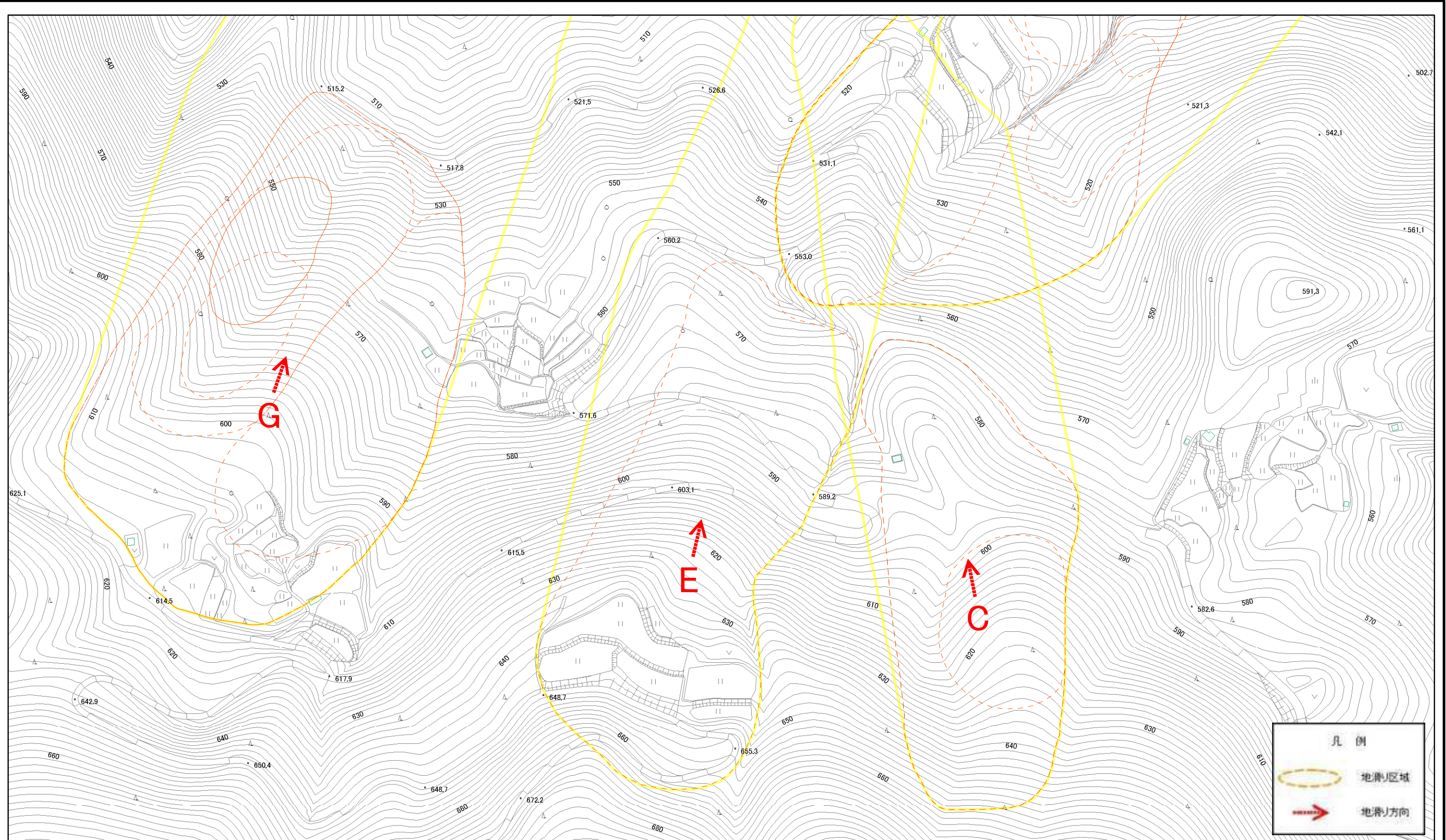
告示年月日

令和2年2月12日

所在地

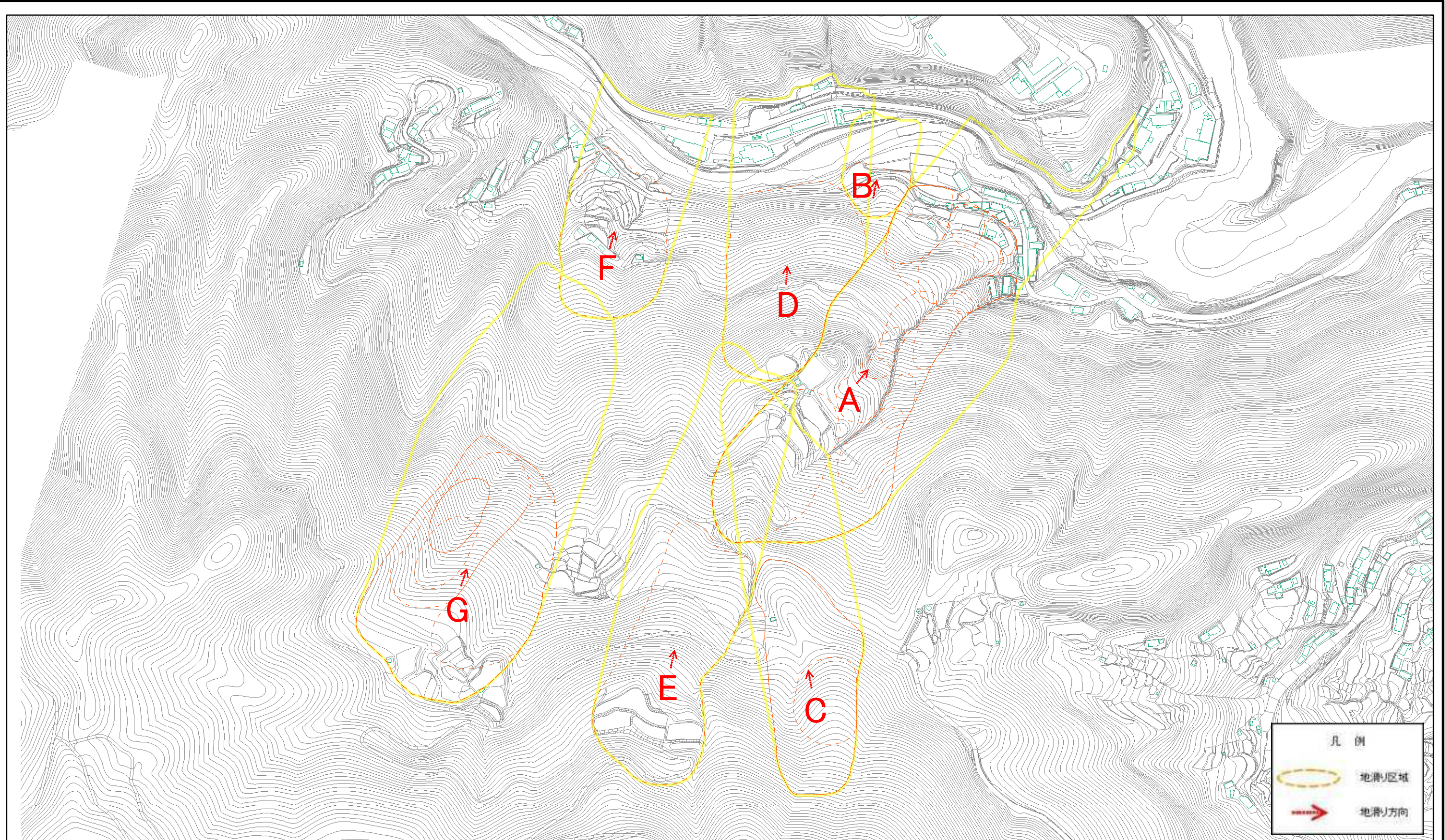
上浮穴郡久万高原町上黒岩

土砂災害警戒区域等の指定の公示に係る図書(その2)



様式-2(地) 土砂災害警戒区域・土砂災害特別警戒区域 区域図	土砂災害防止法施行令第二条の基準に該当する区域(土砂災害警戒区域)		N 縮尺 1:2,500	自然現象の種類 地滑り	箇所番号 383-J-125	箇所名 上黒岩
	土砂災害防止法施行令第三条の基準に該当する区域(土砂災害特別警戒区域)			告示番号 愛媛県告示第123号	地滑り区域名 C,E,G	
	告示年月日 令和2年2月12日	所在地 上浮穴郡久万高原町上黒岩				

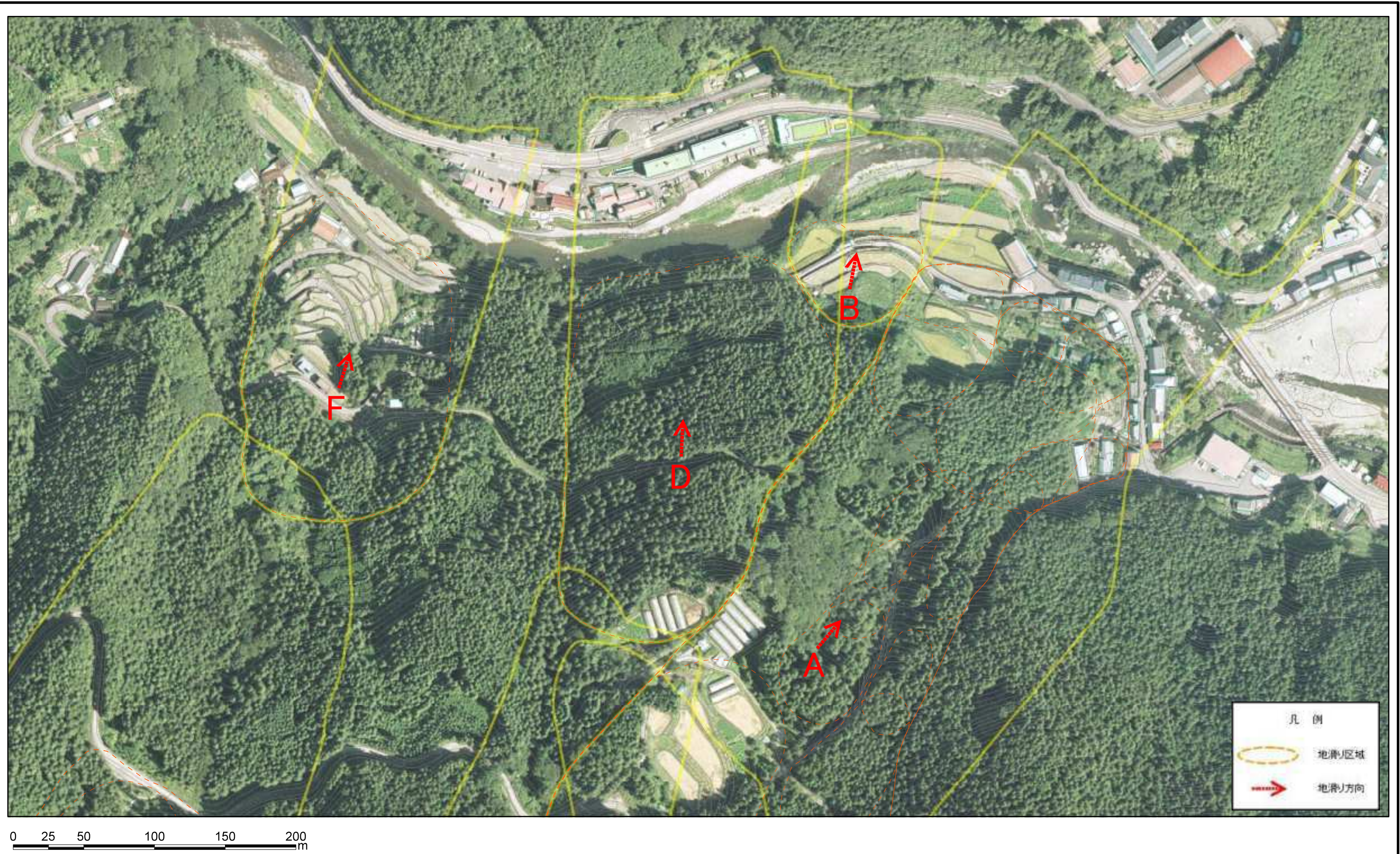
参考資料(全体図)



0 25 50 100 150 200
m

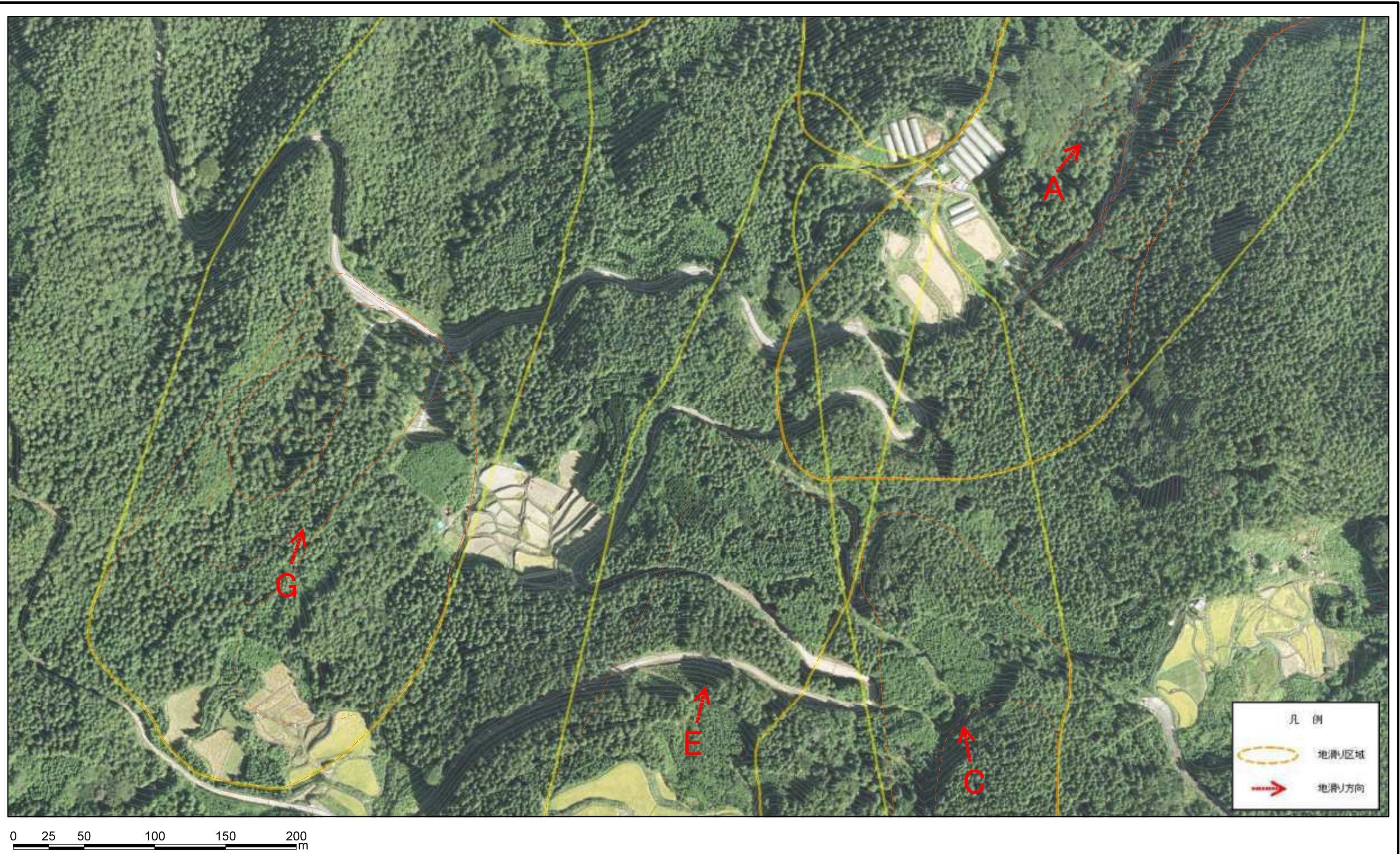
参考資料(全体図)	土砂災害防止法施行令第二条の基準に該当する区域(土砂災害警戒区域)		N 縮尺 1:5,000	自然現象の種類	地滑り	箇所番号	383-J-125	箇所名	上黒岩	
	土砂災害防止法施行令第三条の基準に該当する区域(土砂災害特別警戒区域)			告示番号	愛媛県告示第123号	地滑り区域名	A,B,C,D,E,F,G			
				告示年月日	令和2年2月12日	所在地	上浮穴郡久万高原町上黒岩			

参考資料



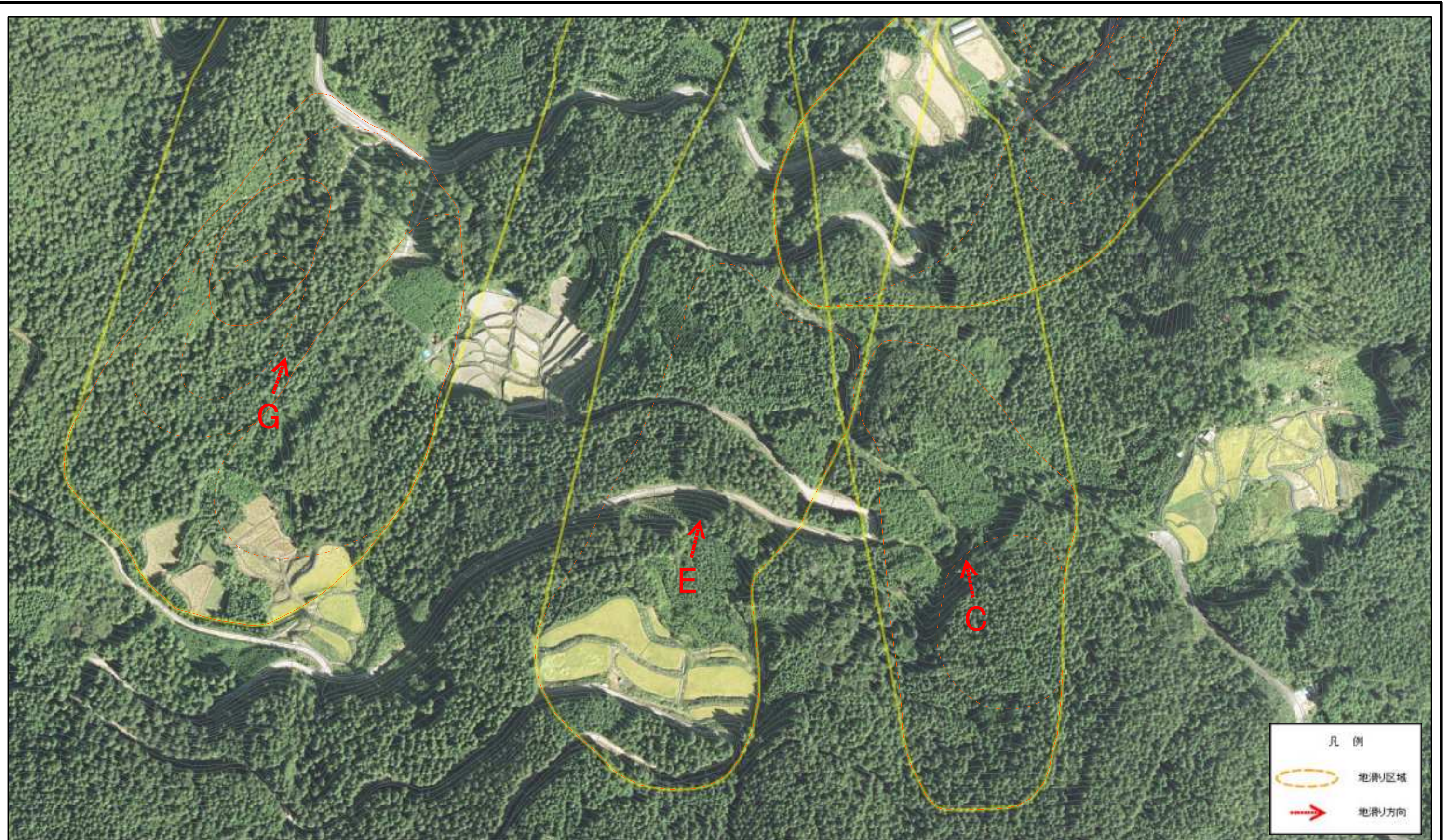
参考資料:航空写真	土砂災害防止法施行令第二条の基準に該当する区域(土砂災害警戒区域)		 縮尺 1:2,500	自然現象の種類	地滑り	箇所番号	383-J-125	箇所名	上黒岩	
	土砂災害防止法施行令第三条の基準に該当する区域(土砂災害特別警戒区域)			告示番号	愛媛県告示第123号	地滑り区域名	A,B,D,F			
				告示年月日	令和2年2月12日	所在地	上浮穴郡久万高原町上黒岩			

参考資料



参考資料:航空写真	土砂災害防止法施行令第二条の基準に該当する区域(土砂災害警戒区域)		 縮尺 1:2,500	自然現象の種類	地滑り	箇所番号	383-J-125	箇所名	上黒岩	
	土砂災害防止法施行令第三条の基準に該当する区域(土砂災害特別警戒区域)			告示番号	愛媛県告示第123号	地滑り区域名	A,C,E,G			
				告示年月日	令和2年2月12日	所在地	上浮穴郡久万高原町上黒岩			

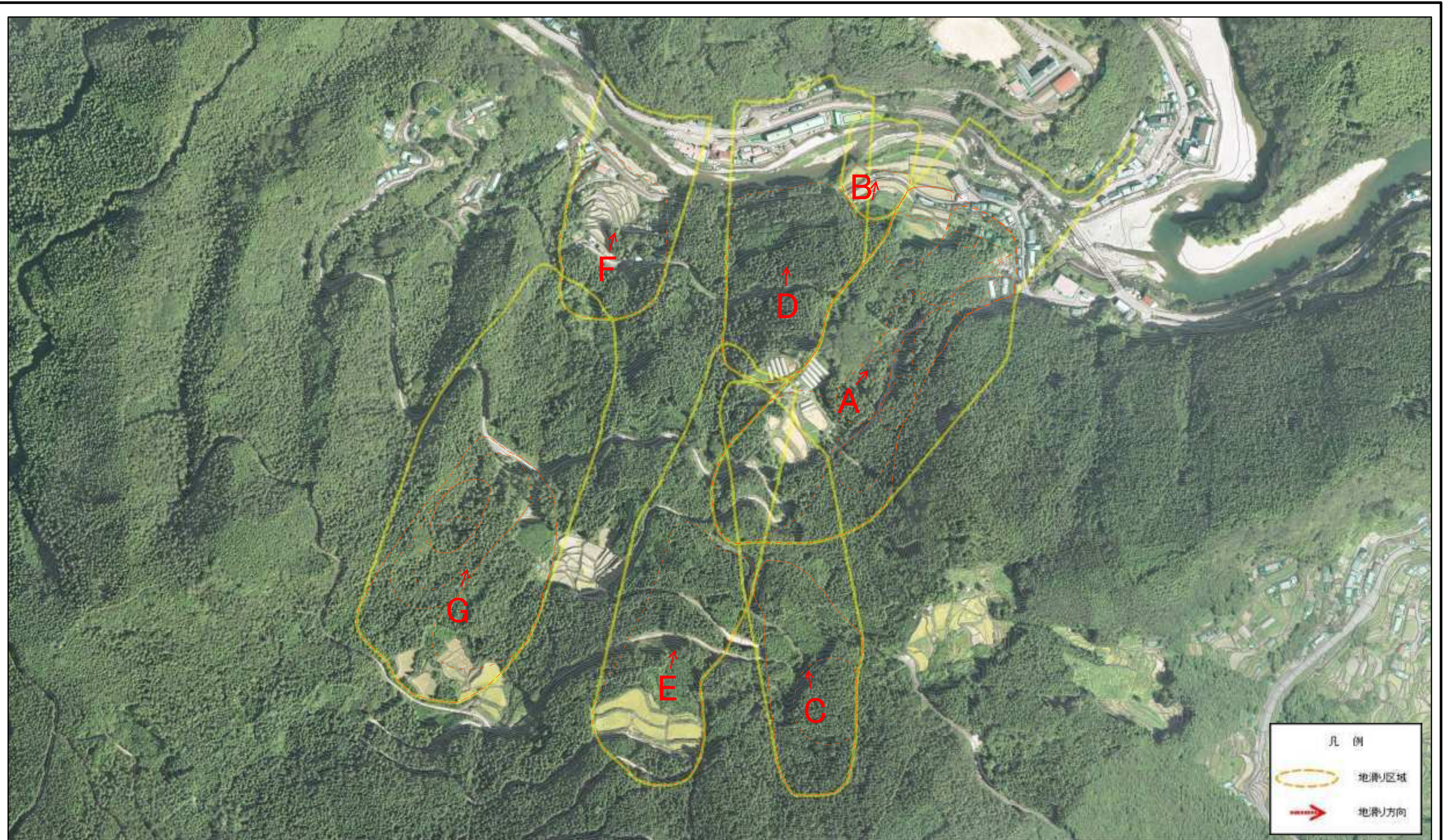
参考資料



0 25 50 100 150 200 m

参考資料:航空写真	土砂災害防止法施行令第二条の基準に該当する区域(土砂災害警戒区域)		N 縮尺 1:2,500	自然現象の種類	地滑り	箇所番号	383-J-125	箇所名	上黒岩	
	土砂災害防止法施行令第三条の基準に該当する区域(土砂災害特別警戒区域)			告示番号	愛媛県告示第123号	地滑り区域名	C,E,G			
				告示年月日	令和2年2月12日	所在地	上浮穴郡久万高原町上黒岩			

参考資料(全体図)



0 25 50 100 150 200
m

参考資料(全体図):航空写真	土砂災害防止法施行令第二条の基準に該当する区域(土砂災害警戒区域)		 縮尺 1:5,000	自然現象の種類	地滑り	箇所番号	383-J-125	箇所名	上黒岩	
	土砂災害防止法施行令第三条の基準に該当する区域(土砂災害特別警戒区域)			告示番号	愛媛県告示第123号	地滑り区域名	A,B,C,D,E,F,G			
				告示年月日	令和2年2月12日	所在地	上浮穴郡久万高原町上黒岩			