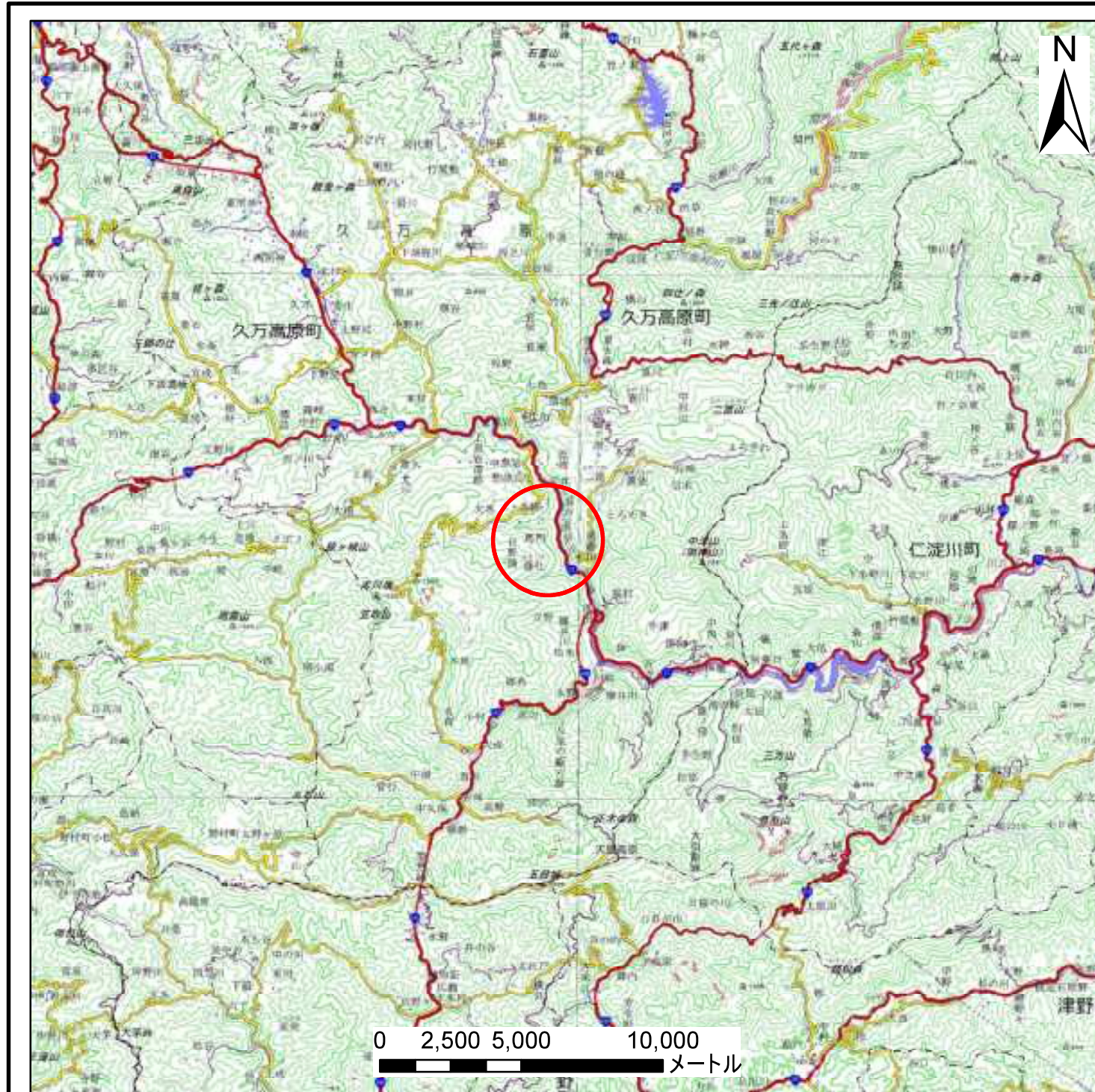
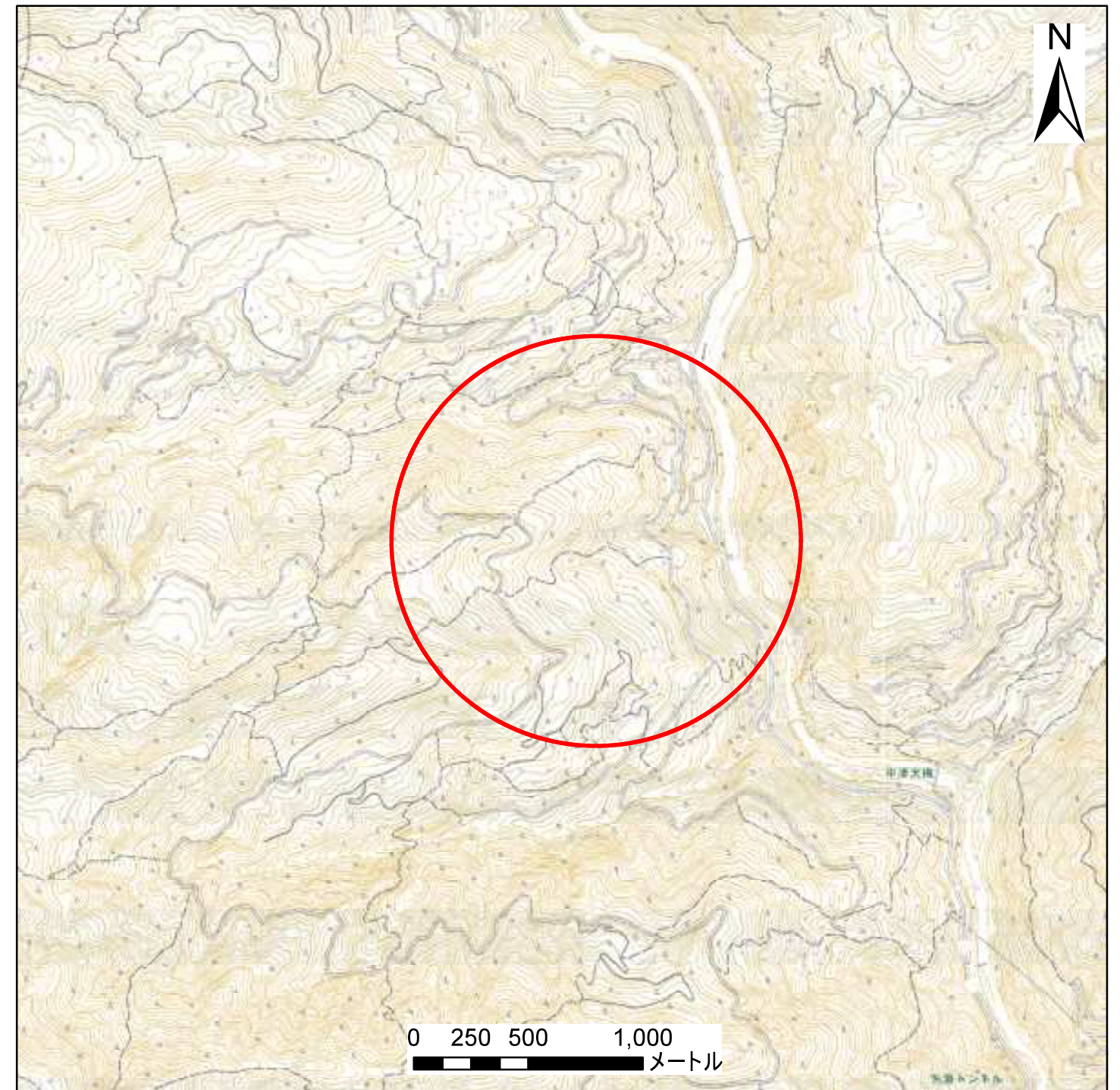


土砂災害警戒区域等の指定の公示に係る図書(その1)



(1/200,000)



(1/25,000)

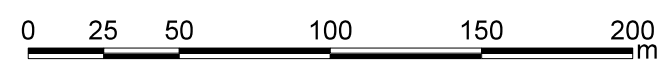
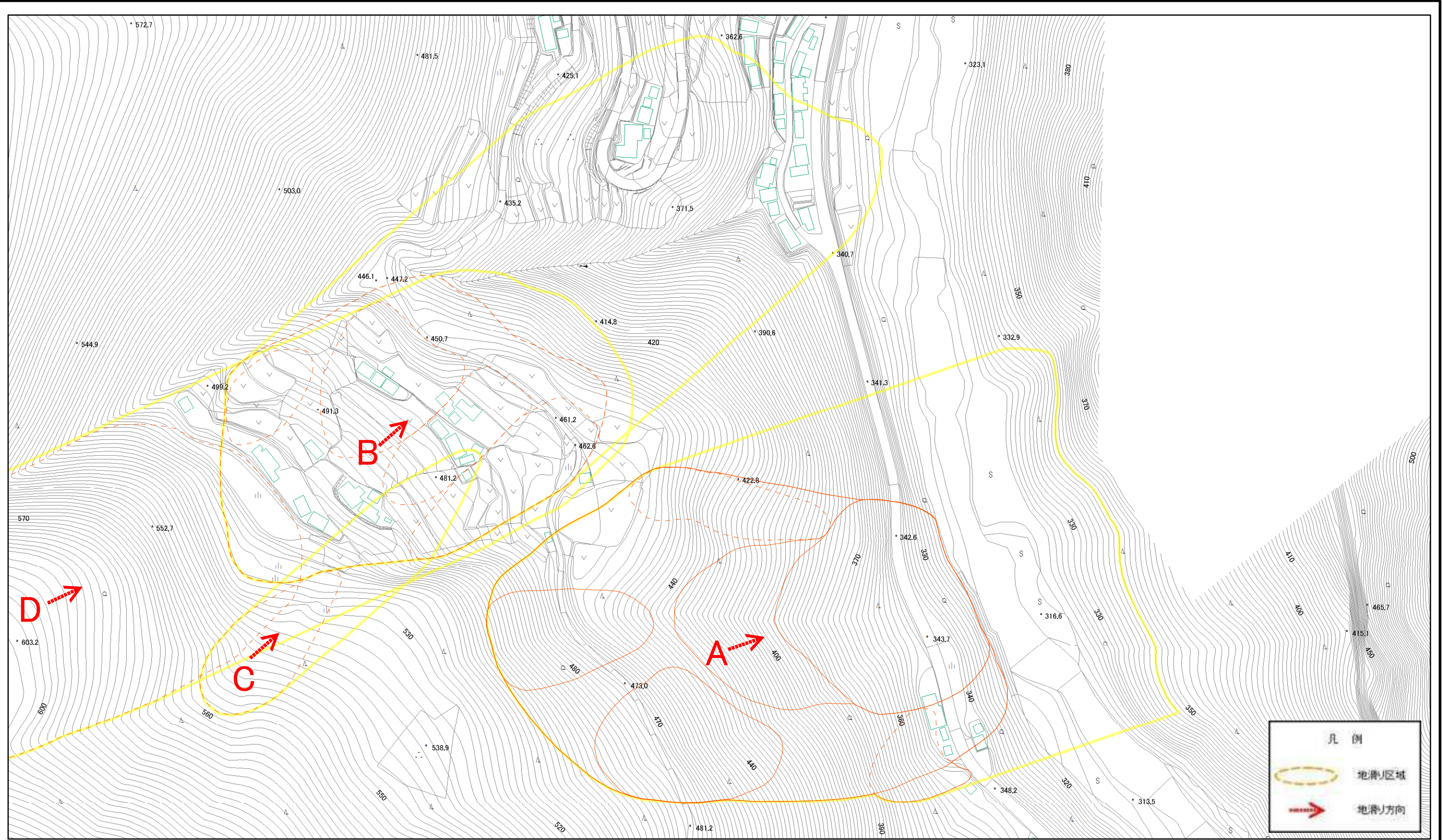
様式-1(地)

土砂災害警戒区域・土砂災害特別警戒区域 位置図

自然現象の種類	地滑り
箇所番号	383-J-123
箇所名	合戦
地滑り区域名	A,B,C,D
所在地	上浮穴郡久万高原町日野浦

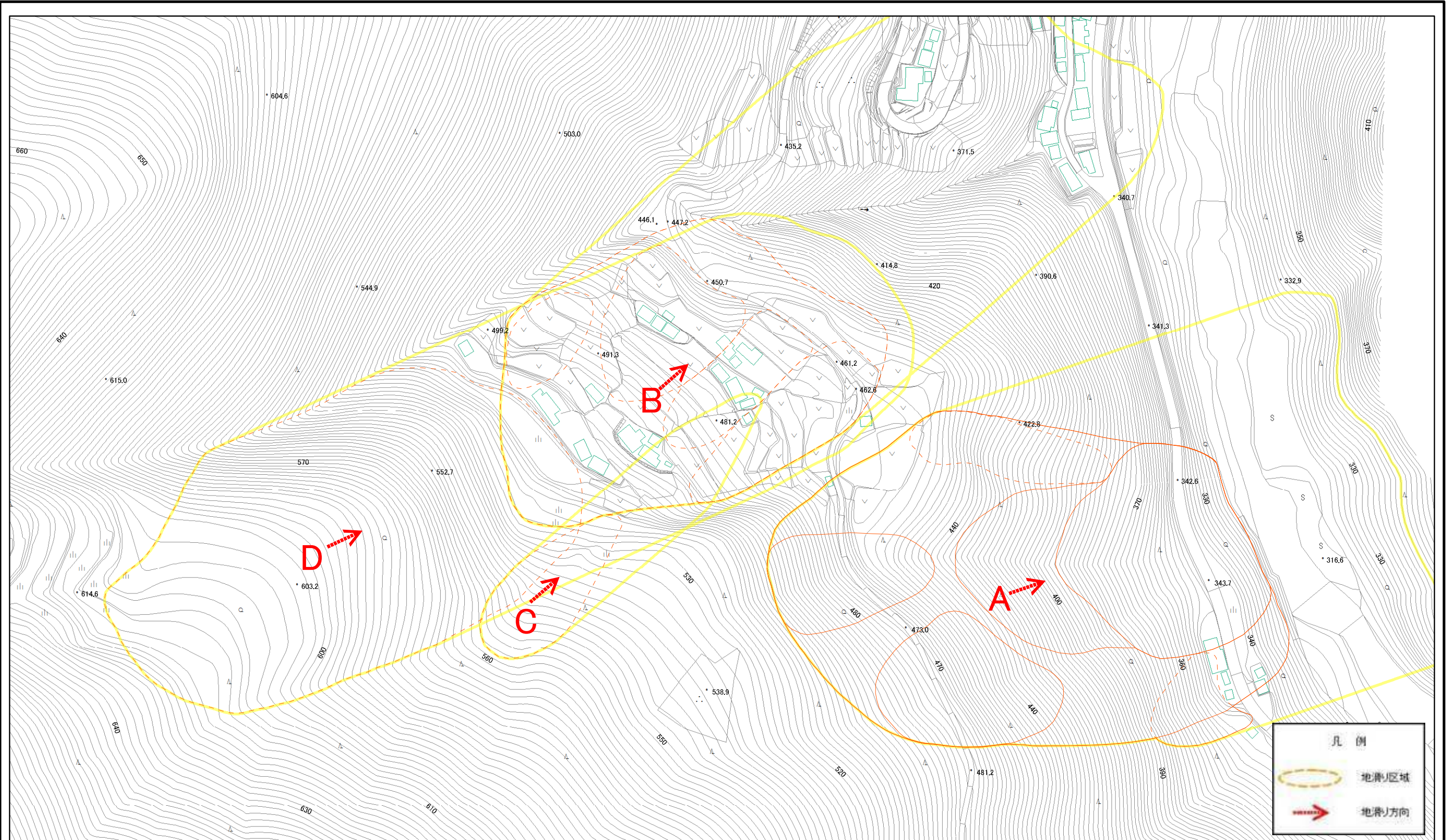
この地図は、国土地理院長の承認を得て、同院発行の数値地図20000(地図画像)、数値地図25000(地図画像)、電子地形図25000及び電子地形図20万を複製したものである。
(承認番号 平29四複、第2号) 許可なく複製を禁ずる。

土砂災害警戒区域等の指定の公示に係る図書(その2)



様式-2(地) 土砂災害警戒区域・土砂災害特別警戒区域 区域図	土砂災害防止法施行令第二条の基準に該当する区域(土砂災害警戒区域)		N 縮尺 1:2,500	自然現象の種類 地滑り	箇所番号 383-J-123	箇所名 合戦
	土砂災害防止法施行令第三条の基準に該当する区域(土砂災害特別警戒区域)			告示番号 愛媛県告示第123号	地滑り区域名 A,B,C,D	
	告示年月日 令和2年2月12日	所在地 上浮穴郡久万高原町日野浦				

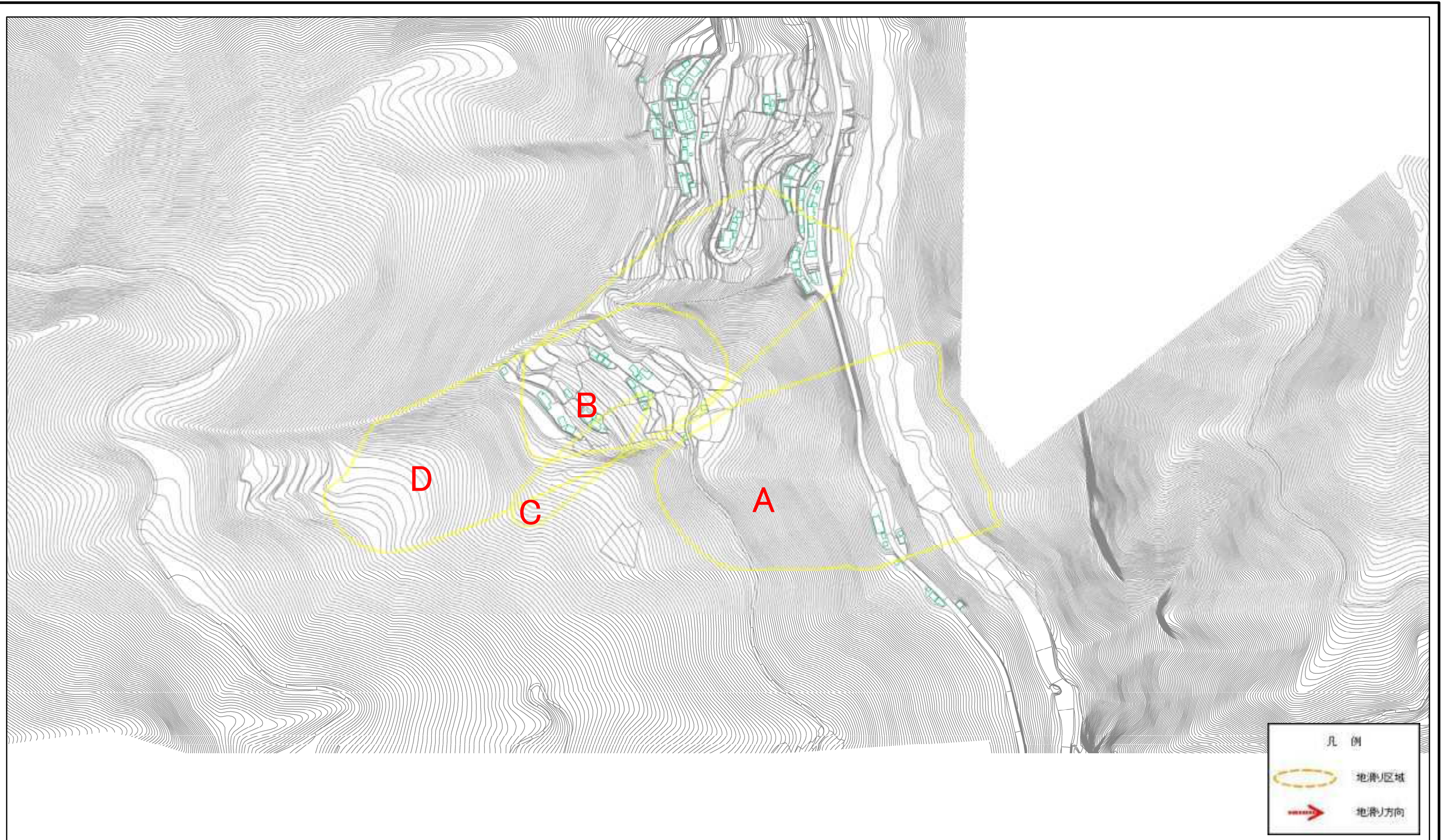
土砂災害警戒区域等の指定の公示に係る図書(その2)



0 25 50 100 150 200 m

様式-2(地) 土砂災害警戒区域・土砂災害特別警戒区域 区域図	土砂災害防止法施行令第二条の基準に該当する区域(土砂災害警戒区域)		N 縮尺 1:2,500	自然現象の種類 地滑り	箇所番号 383-J-123	箇所名 合戦	
	土砂災害防止法施行令第三条の基準に該当する区域(土砂災害特別警戒区域)			告示番号 愛媛県告示第123号	地滑り区域名 A,B,C,D	告示年月日 令和2年2月12日	所在地 上浮穴郡久万高原町日野浦

参考資料(全体図)



0 25 50 100 150 200
m

参考資料(全体図)	土砂災害防止法施行令第二条の基準に該当する区域(土砂災害警戒区域)		N 縮尺 1:5,000	自然現象の種類	地滑り	箇所番号	383-J-123	箇所名	合戦	
	土砂災害防止法施行令第三条の基準に該当する区域(土砂災害特別警戒区域)			告示番号	愛媛県告示第123号	地滑り区域名	A,B,C,D			
				告示年月日	令和2年2月12日	所在地	上浮穴郡久万高原町日野浦			

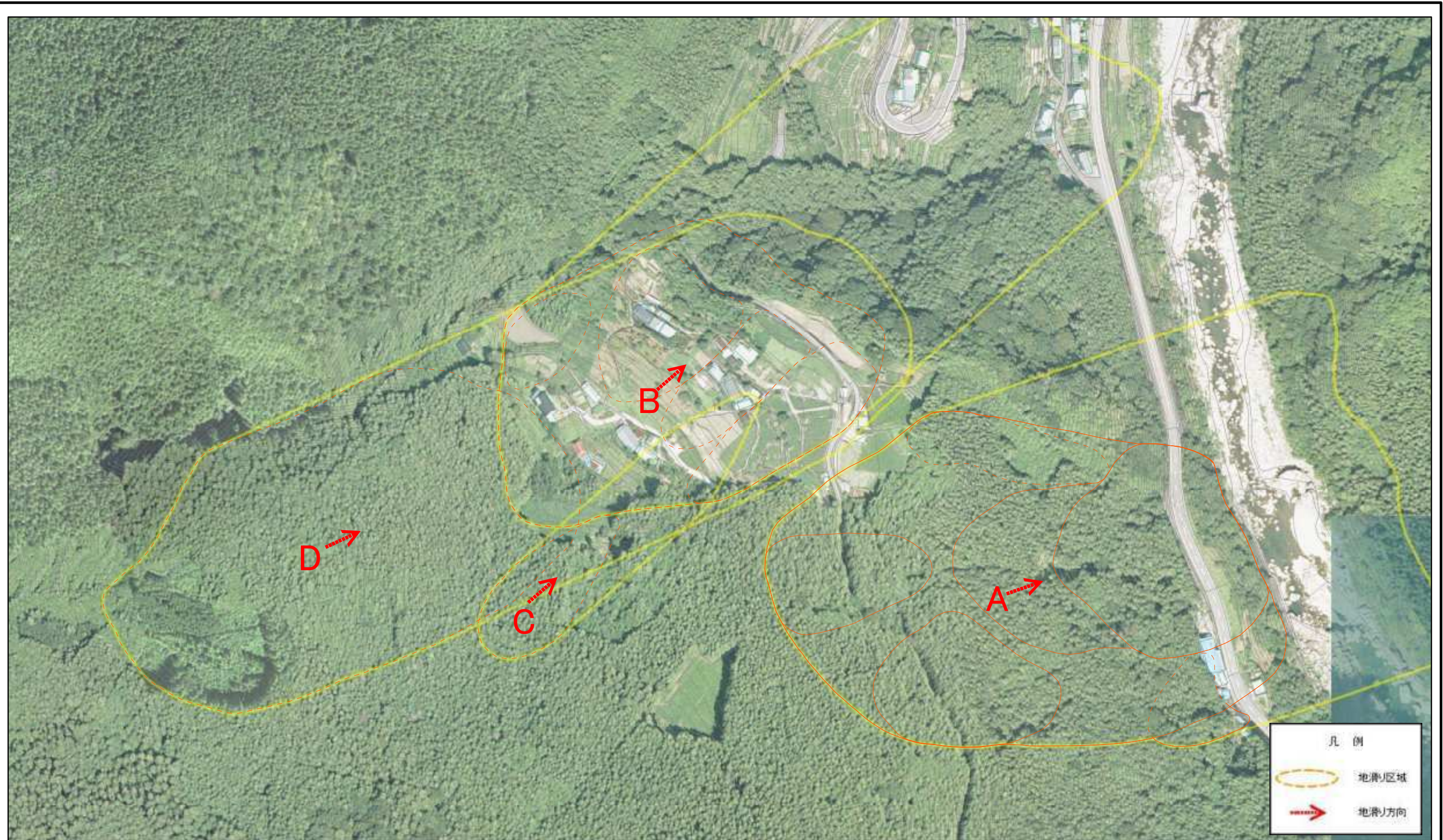
参考資料



0 25 50 100 150 200 m

参考資料:航空写真	土砂災害防止法施行令第二条の基準に該当する区域(土砂災害警戒区域)		N 縮尺 1:2,500	自然現象の種類	地滑り	箇所番号	383-J-123	箇所名	合戦
	土砂災害防止法施行令第三条の基準に該当する区域(土砂災害特別警戒区域)			告示番号	愛媛県告示第123号	地滑り区域名	A,B,C,D		
				告示年月日	令和2年2月12日	所在地	上浮穴郡久万高原町日野浦		

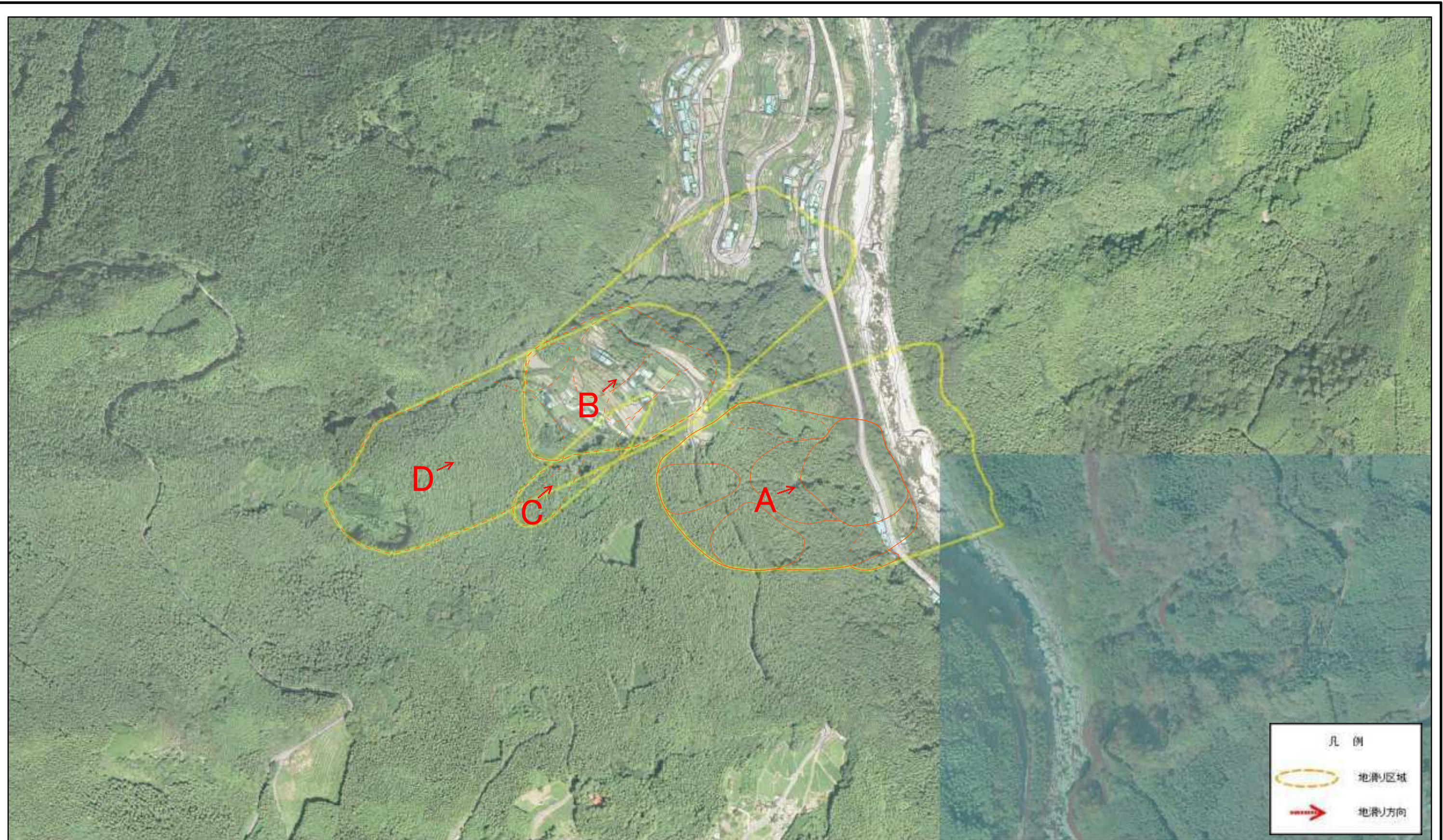
参考資料



0 25 50 100 150 200 m

参考資料:航空写真	土砂災害防止法施行令第二条の基準に該当する区域(土砂災害警戒区域)		 縮尺 1:2,500	自然現象の種類	地滑り	箇所番号	383-J-123	箇所名	合戦
	土砂災害防止法施行令第三条の基準に該当する区域(土砂災害特別警戒区域)			告示番号	愛媛県告示第123号	地滑り区域名	A,B,C,D		
				告示年月日	令和2年2月12日	所在地	上浮穴郡久万高原町日野浦		

参考資料(全体図)



0 25 50 100 150 200
m

参考資料(全体図):航空写真	土砂災害防止法施行令第二条の基準に該当する区域(土砂災害警戒区域)		 縮尺 1:5,000	自然現象の種類	地滑り	箇所番号	383-J-123	箇所名	合戦
	土砂災害防止法施行令第三条の基準に該当する区域(土砂災害特別警戒区域)			告示番号	愛媛県告示第123号	地滑り区域名	A,B,C,D		
				告示年月日	令和2年2月12日	所在地	上浮穴郡久万高原町日野浦		