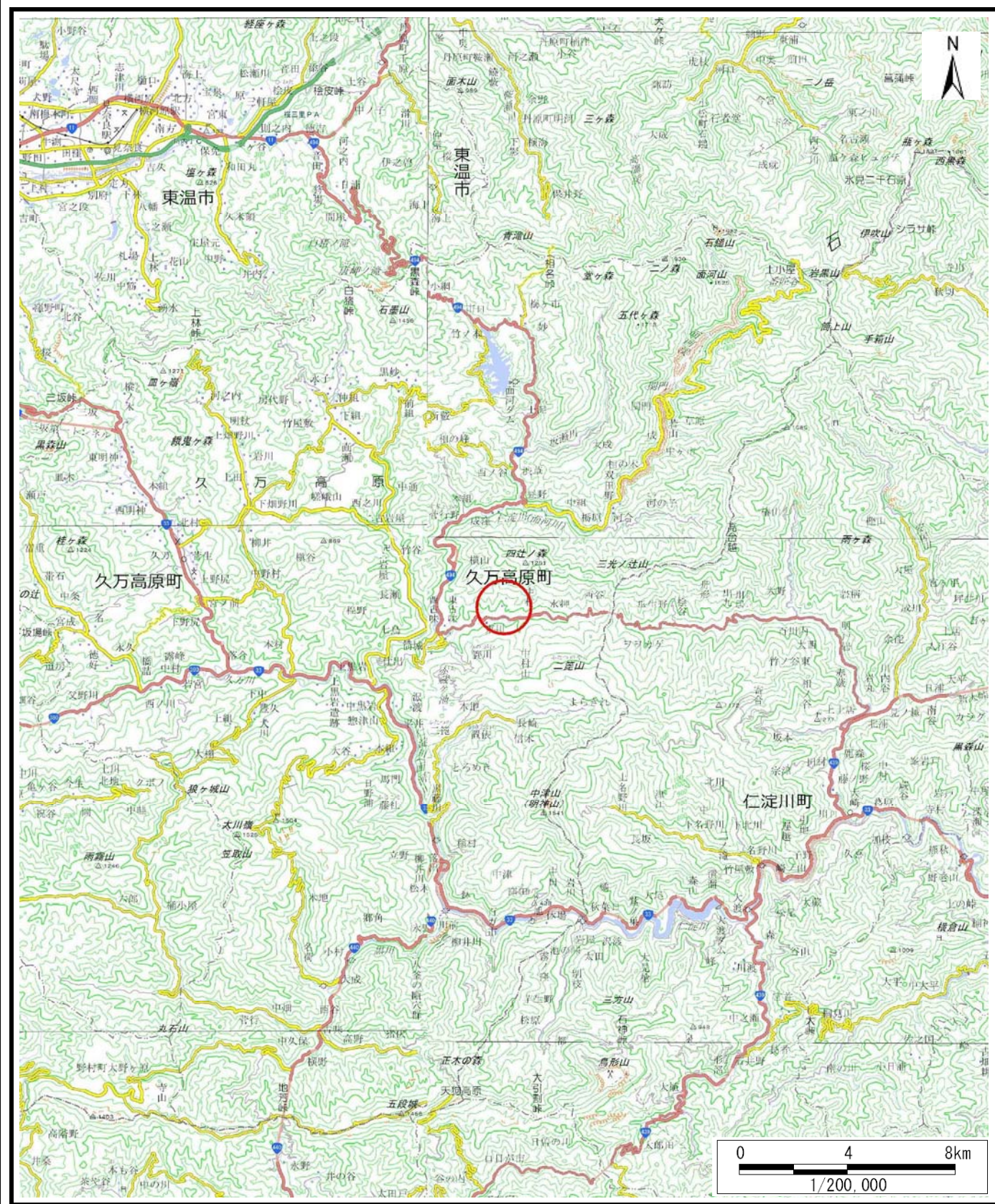
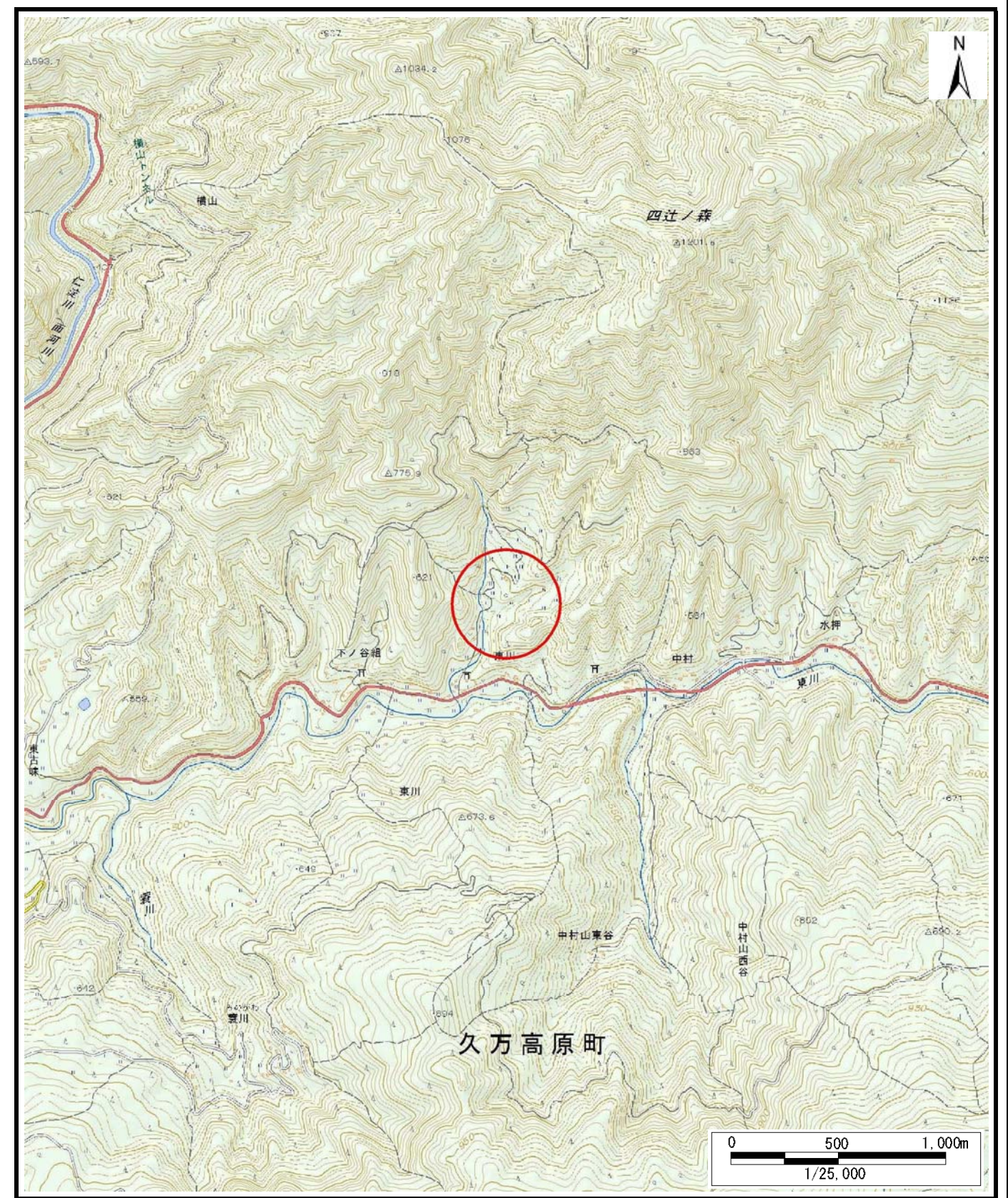


土砂災害警戒区域等の指定の公示に係る図書（その1）



(1/200,000)

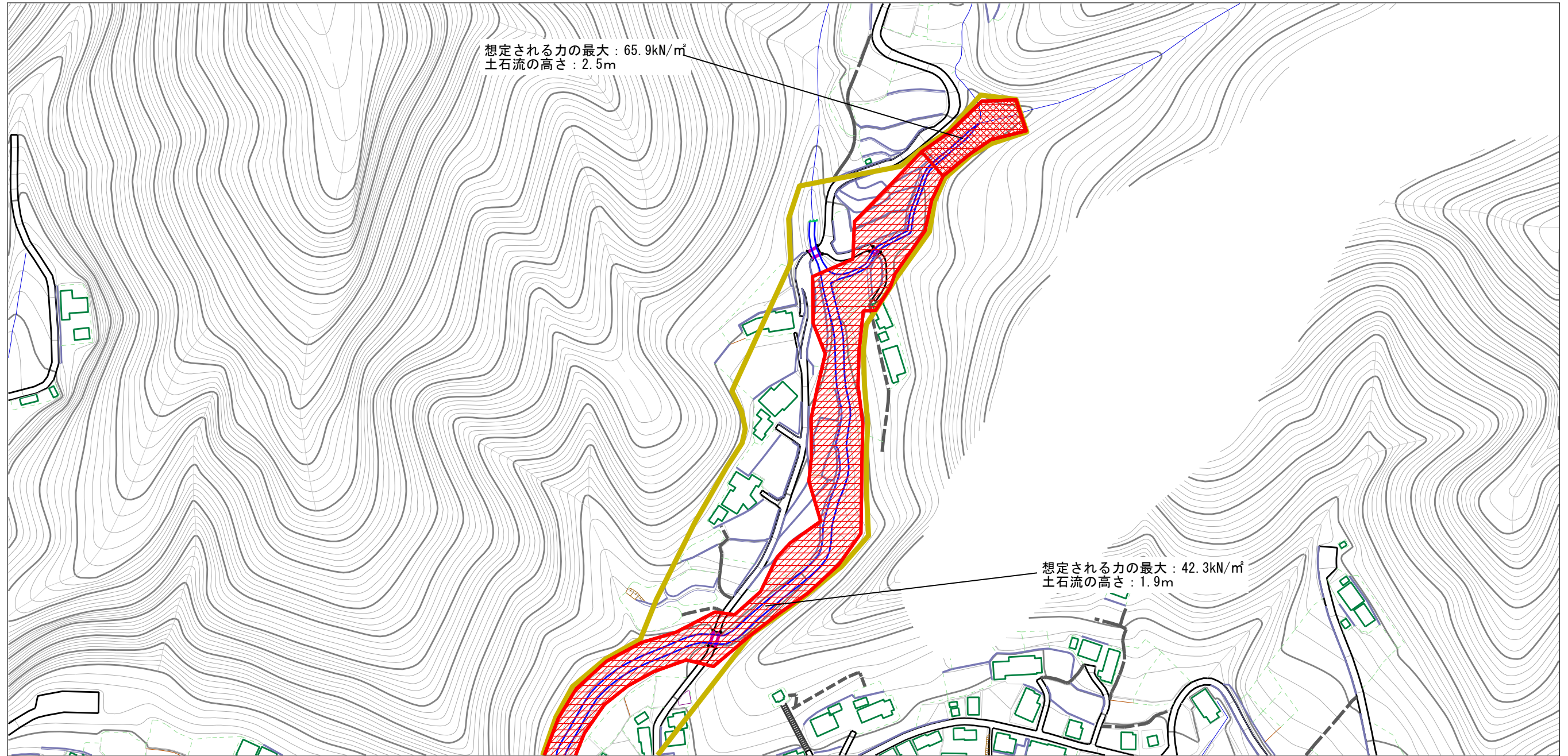


(1/25,000)

様式-1 (土) 土砂災害警戒区域・土砂災害特別警戒区域 位置図	自然現象の種類	土石流
	溪流番号	383-1099-2
	溪流名	井出口谷川
	所在地	上浮穴郡久万高原町東川

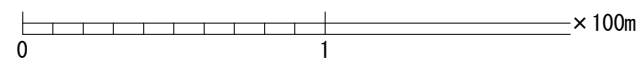
この地図は、国土地理院長の承認を得て、同院発行の数値地図200000（地図画像）、及び数値地図25000（地図画像）を複製したものである。（承認番号 平29四複、第2号）

土砂災害警戒区域等の指定の公示に係る図書（その2）



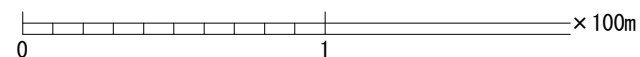
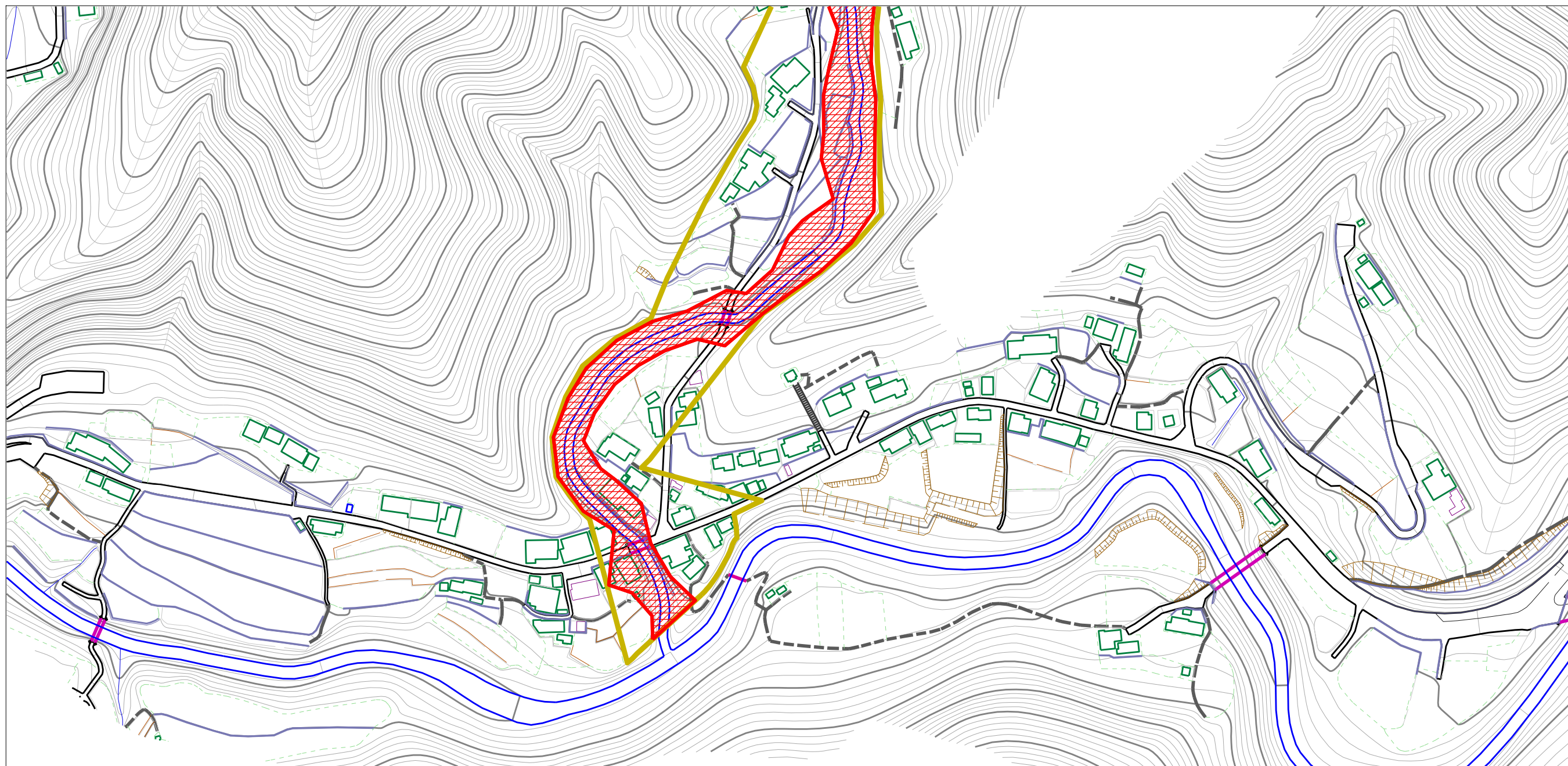
想定される力の最大：65.9kN/m²
土石流の高さ：2.5m




想定される力の最大：42.3kN/m²
土石流の高さ：1.9m



様式-2 (土) 土砂災害警戒区域・土砂災害特別警戒区域 区域図	土砂災害防止法施行令第二条の基準に該当する区域		N 縮尺 1:2,500	自然現象の種類	土石流	溪流番号	383-1099-2
	土砂災害防止法施行令第三条の基準に該当する区域			告示番号	愛媛県告示第124号	溪流名	井出口谷川
	土砂災害防止法施行令第三条の基準に該当する区域			告示年月日	令和2年2月12日	所在地	上浮穴郡久万高原町東川
	それ以外の区域						

土砂災害警戒区域等の指定の公示に係る図書（その2）



様式-2 (土) 土砂災害警戒区域・土砂災害特別警戒区域 区域図	土砂災害防止法施行令第二条の基準に該当する区域		N 縮尺 1:2,500	自然現象の種類	土石流	溪流番号	383-1099-2
	土砂災害防止法施行令第三条の基準に該当する区域			告示番号	愛媛県告示第124号	溪流名	井出口谷川
	それ以外の区域			告示年月日	令和 2年 2月 12日	所在地	上浮穴郡久万高原町東川