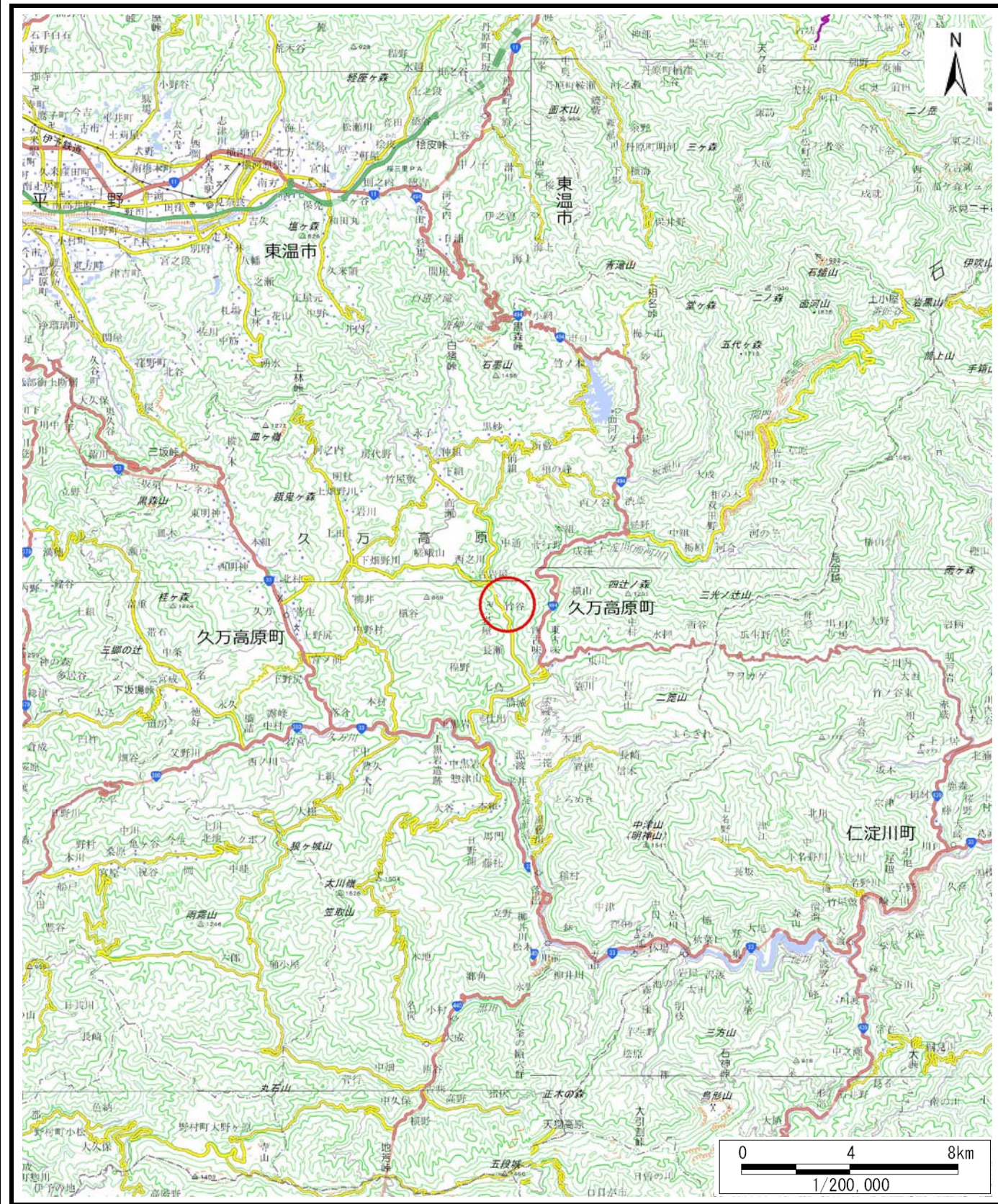
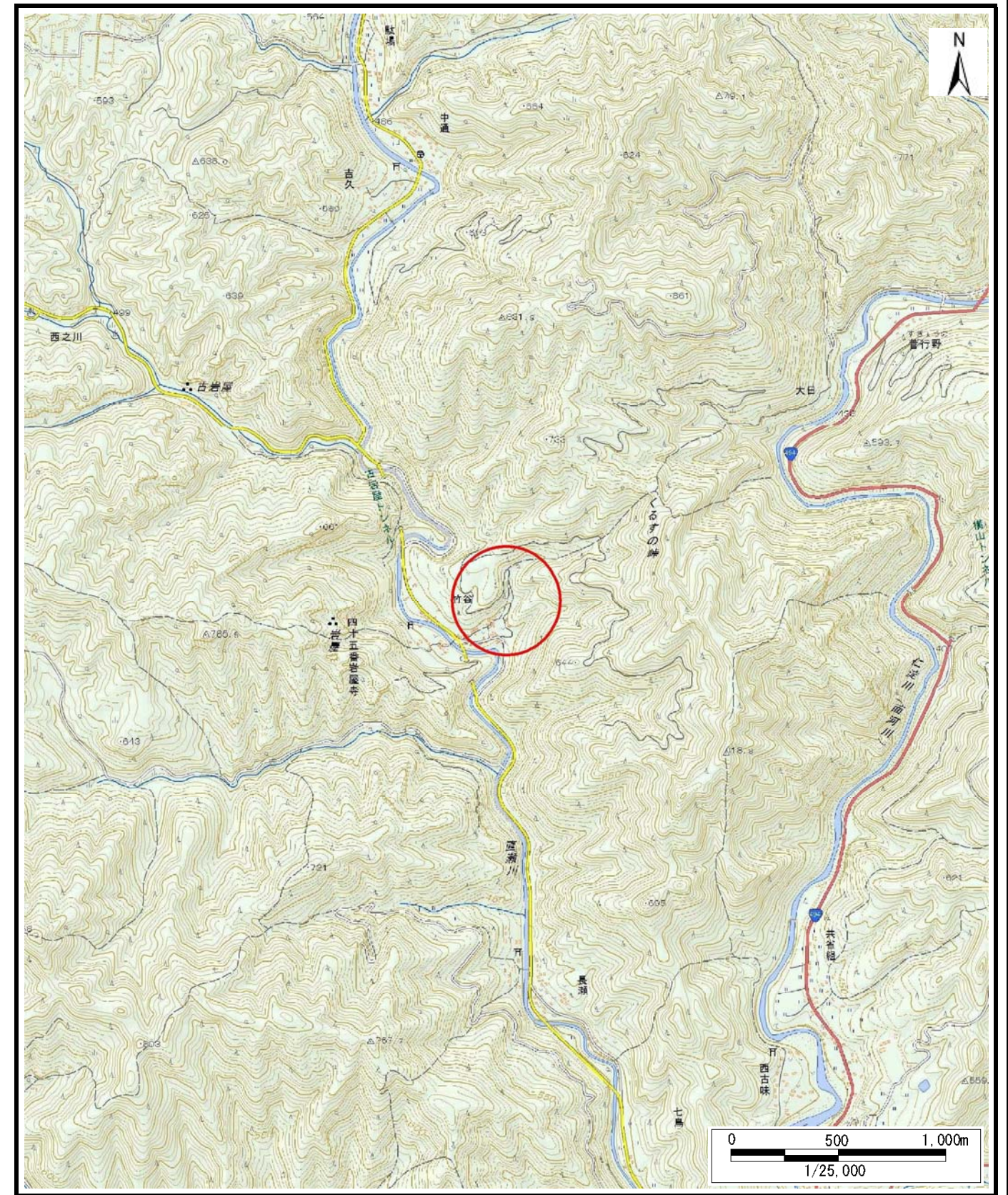


# 土砂災害警戒区域等の指定の公示に係る図書（その1）



(1/200,000)



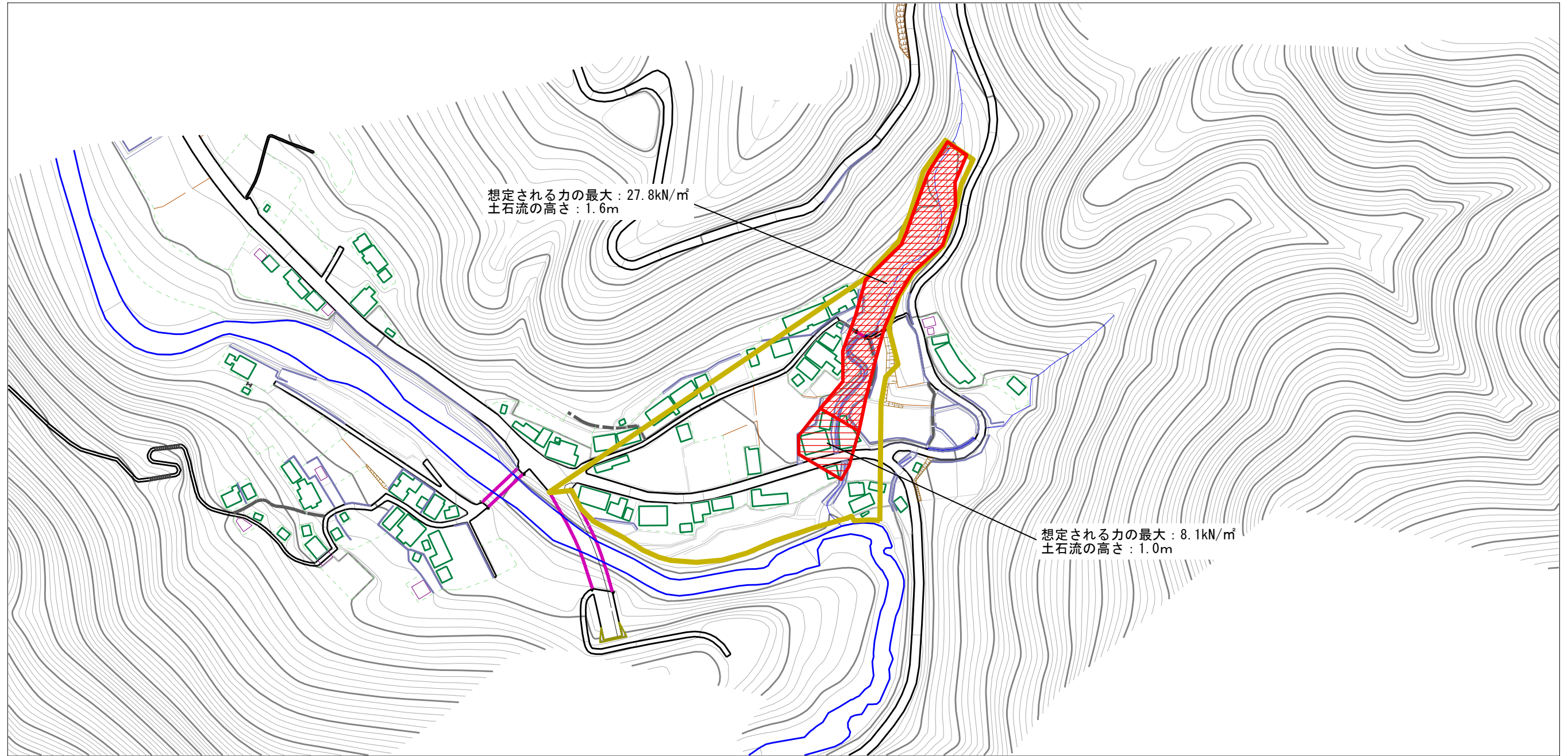
(1/25,000)

様式-1 (土)  
土砂災害警戒区域・土砂災害特別警戒区域  
位置図

自然現象の種類	土石流
溪流番号	383-1091
溪流名	オモ谷川
所在地	上浮穴郡久万高原町七鳥

この地図は、国土地理院長の承認を得て、同院発行の数値地図200000（地図画像）、及び数値地図25000（地図画像）を複製したものである。（承認番号 平29四複、第2号）

# 土砂災害警戒区域等の指定の公示に係る図書（その2）



想定される力の最大：27.8kN/m<sup>2</sup>  
土石流の高さ：1.6m

想定される力の最大：8.1kN/m<sup>2</sup>  
土石流の高さ：1.0m



様式-2（土）  
土砂災害警戒区域・土砂災害特別警戒区域  
区域図

土砂災害防止法施行令第二条の基準に該当する区域	
土砂災害防止法施行令第三条の基準に該当する区域	
それ以外の区域	

N  
縮尺  
1:2,500

自然現象の種類	土石流	溪流番号	383-1091
告示番号	愛媛県告示第124号	溪流名	オモ谷川
告示年月日	令和2年2月12日	所在地	上浮穴郡久万高原町七鳥