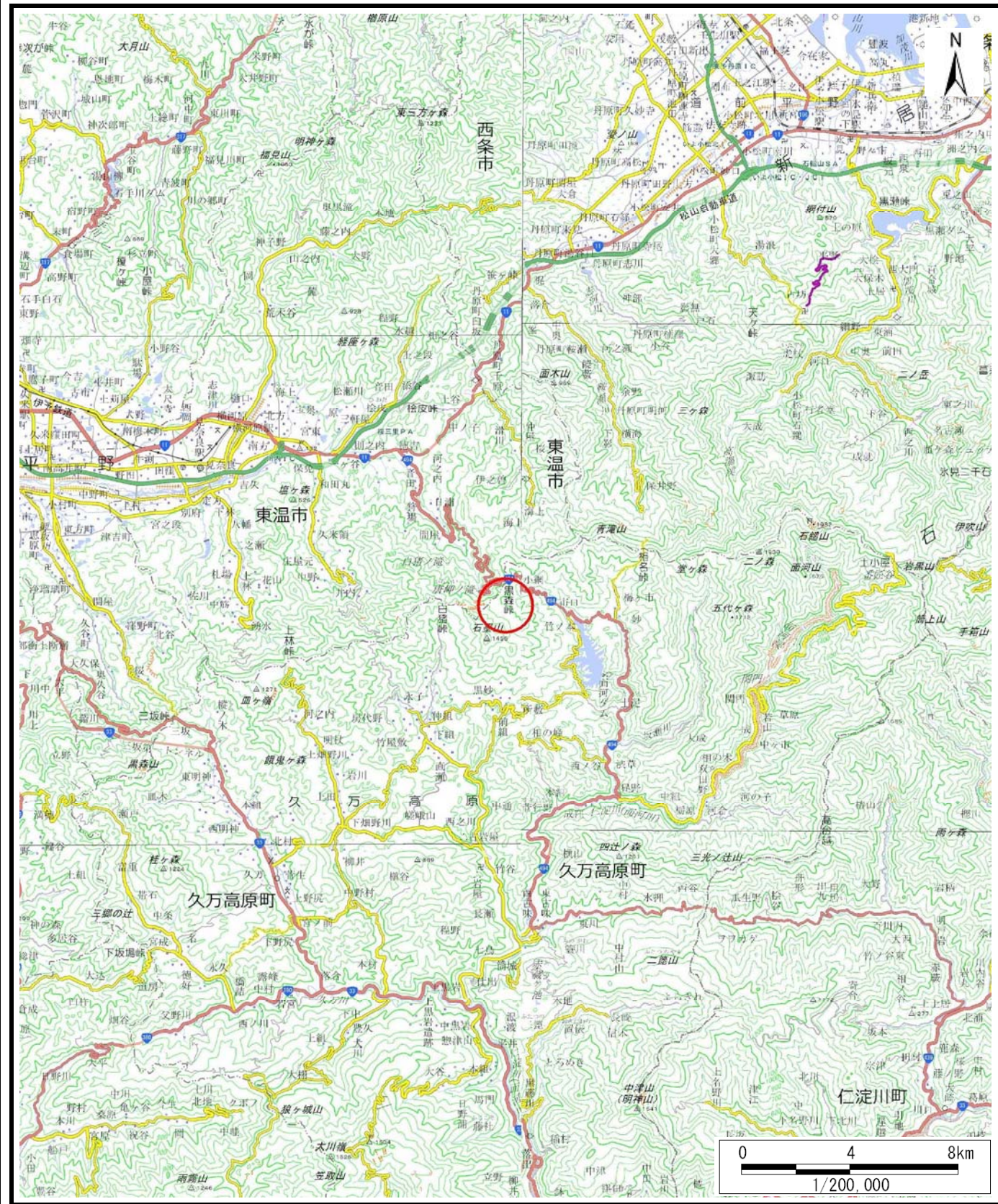
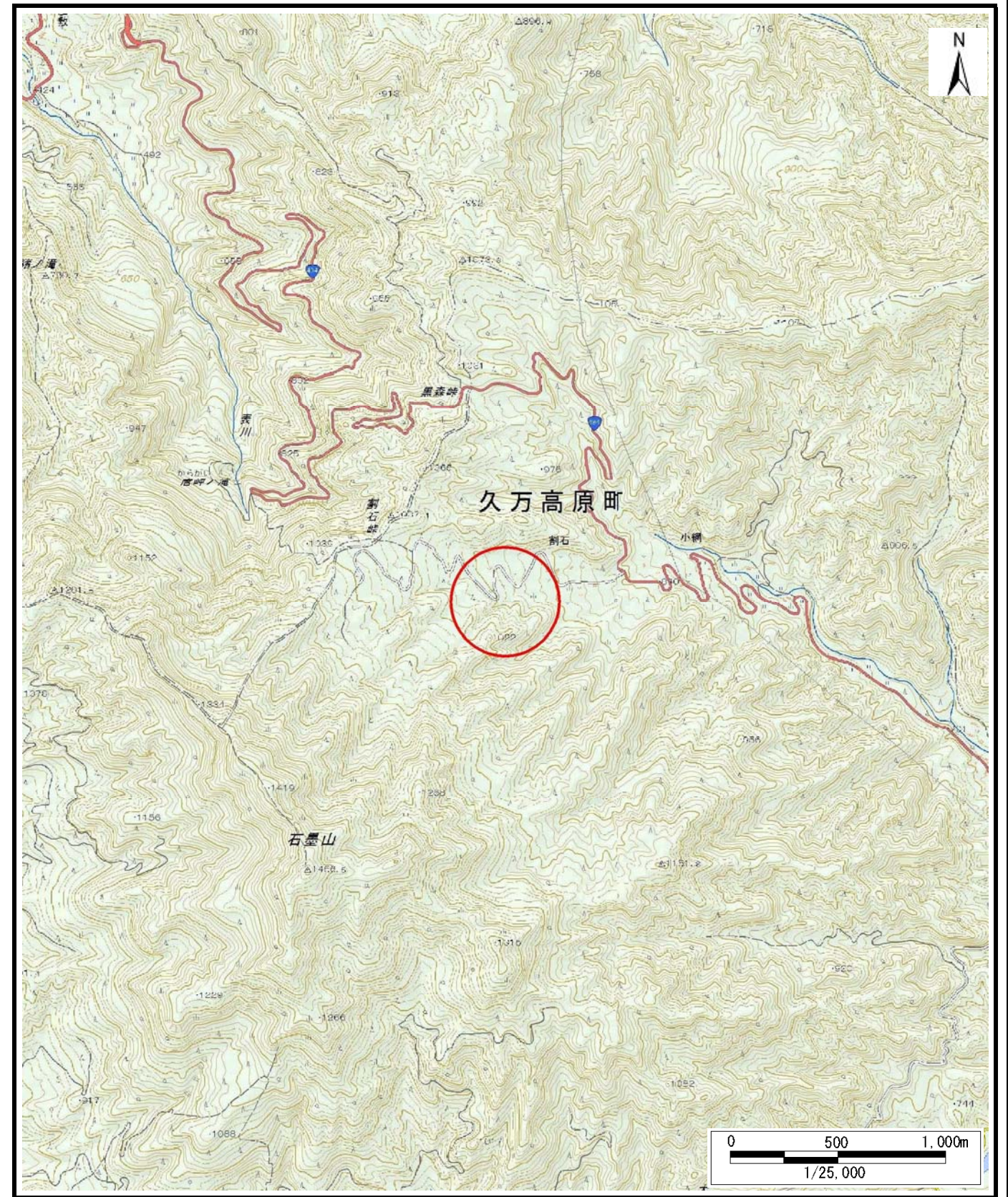


# 土砂災害警戒区域等の指定の公示に係る図書（その1）



(1/200,000)



(1/25,000)

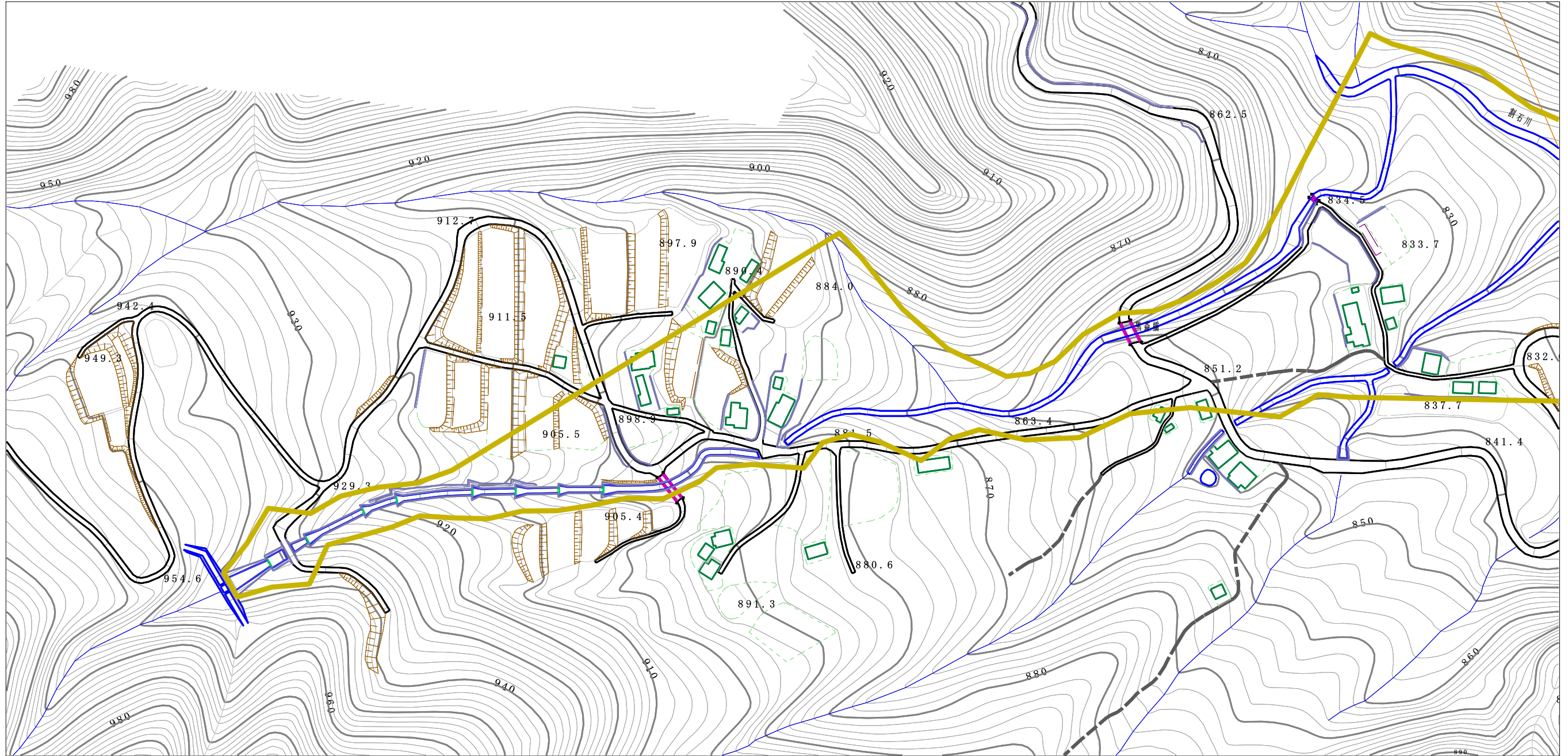
様式-1 (土)  
土砂災害警戒区域・土砂災害特別警戒区域  
位置図

自然現象の種類	土石流
溪流番号	382-2097
溪流名	割石谷
所在地	上浮穴郡久万高原町笠方

この地図は、国土地理院長の承認を得て、同院発行の数値地図200000（地図画像）、及び数値地図25000（地図画像）を複製したものである。（承認番号 平29四複、第2号）



土砂災害警戒区域等の指定の公示に係る図書（その2）



0 1 × 100m

様式-2 (土)

土砂災害警戒区域・土砂災害特別警戒区域  
区域図

土砂災害防止法施行令第二条の基準に該当する区域



縮尺  
1:2,500

自然現象  
の種類

土石流

溪流番号

382-2097

告示番号

愛媛県告示第123号

溪流名

割石谷

告示年月日

令和2年2月12日

所在地

上浮穴郡久万高原町笠方

土砂災害防止  
法施行令第三  
条の基準に該  
当する区域

土石流の高さが1mを超える場合、土石等の  
移動による力が50kN/m<sup>2</sup>を超える区域



土石流の高さが1mを超える場合、土石等の  
移動による力が50kN/m<sup>2</sup>以下の区域

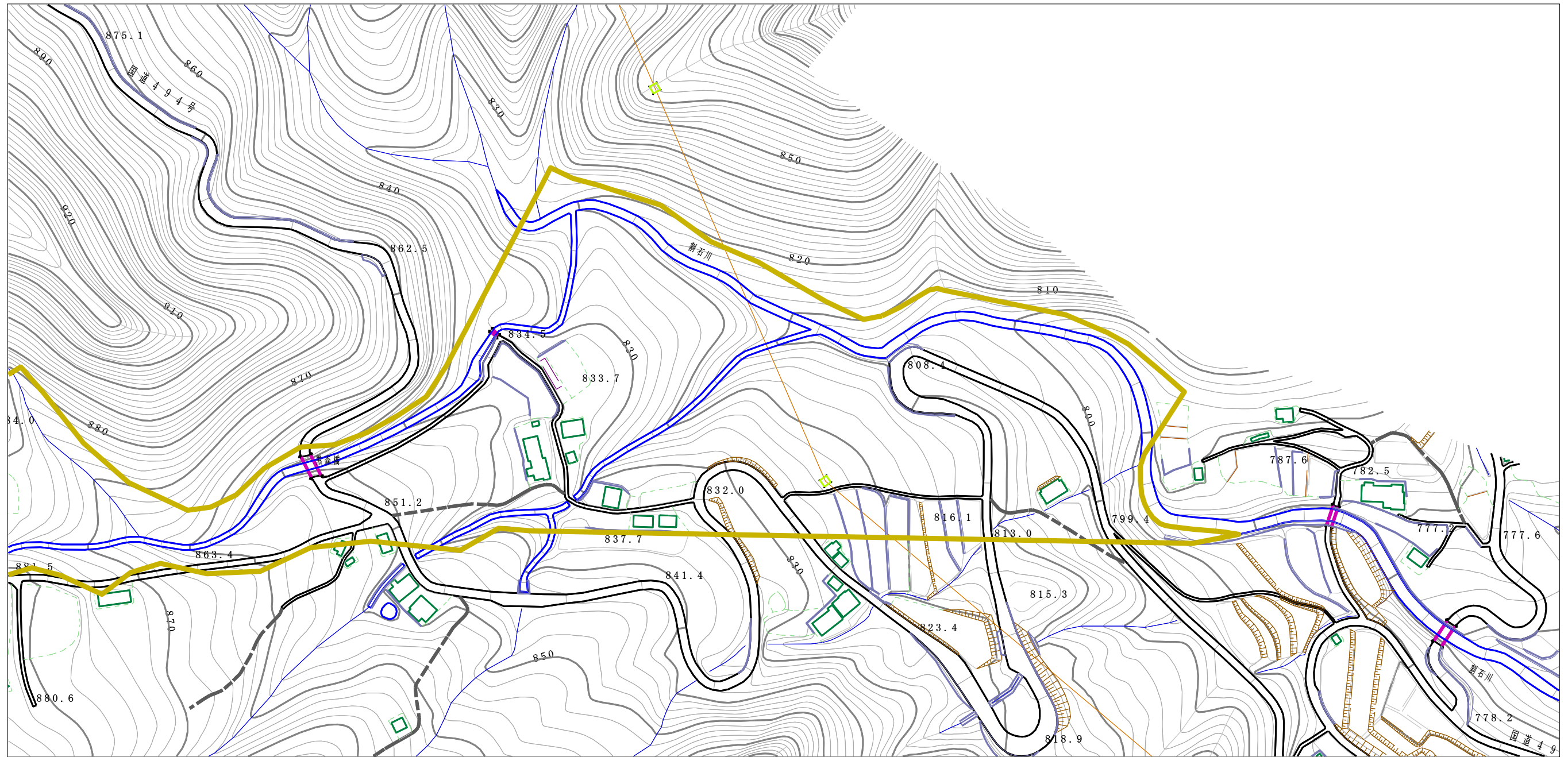


それ以外の区域





# 土砂災害警戒区域等の指定の公示に係る図書（その2）



0 1 × 100m

様式-2 (土) 土砂災害警戒区域・土砂災害特別警戒区域 区域図	土砂災害防止法施行令第二条の基準に該当する区域		N 縮尺 1:2,500	自然現象の種類	土石流	溪流番号	382-2097
	土砂災害防止法施行令第三条の基準に該当する区域			告示番号	愛媛県告示第123号	溪流名	割石谷
	土砂災害防止法施行令第三条の基準に該当する区域			告示年月日	令和2年2月12日	所在地	上浮穴郡久万高原町笠方
	それ以外の区域						