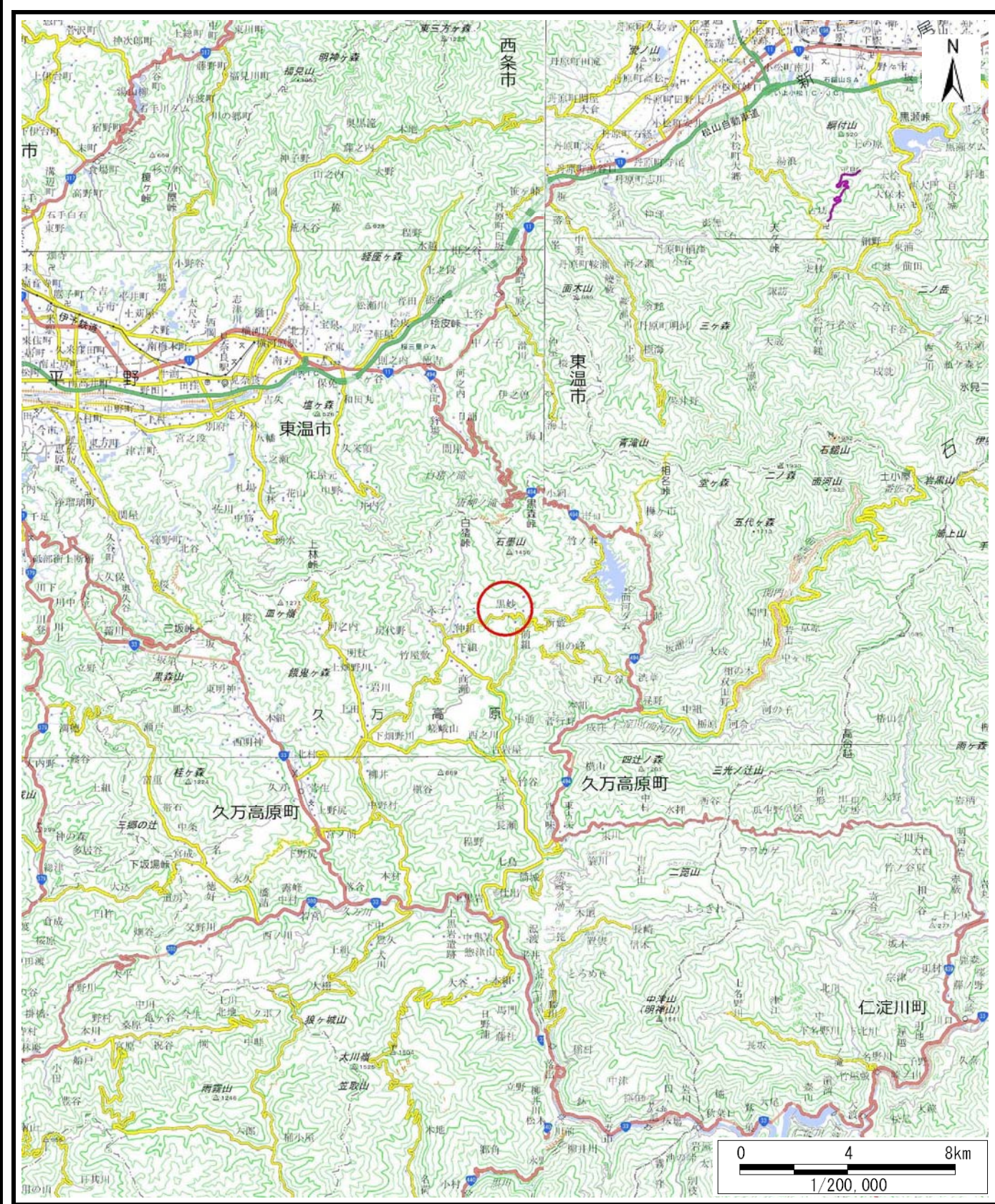
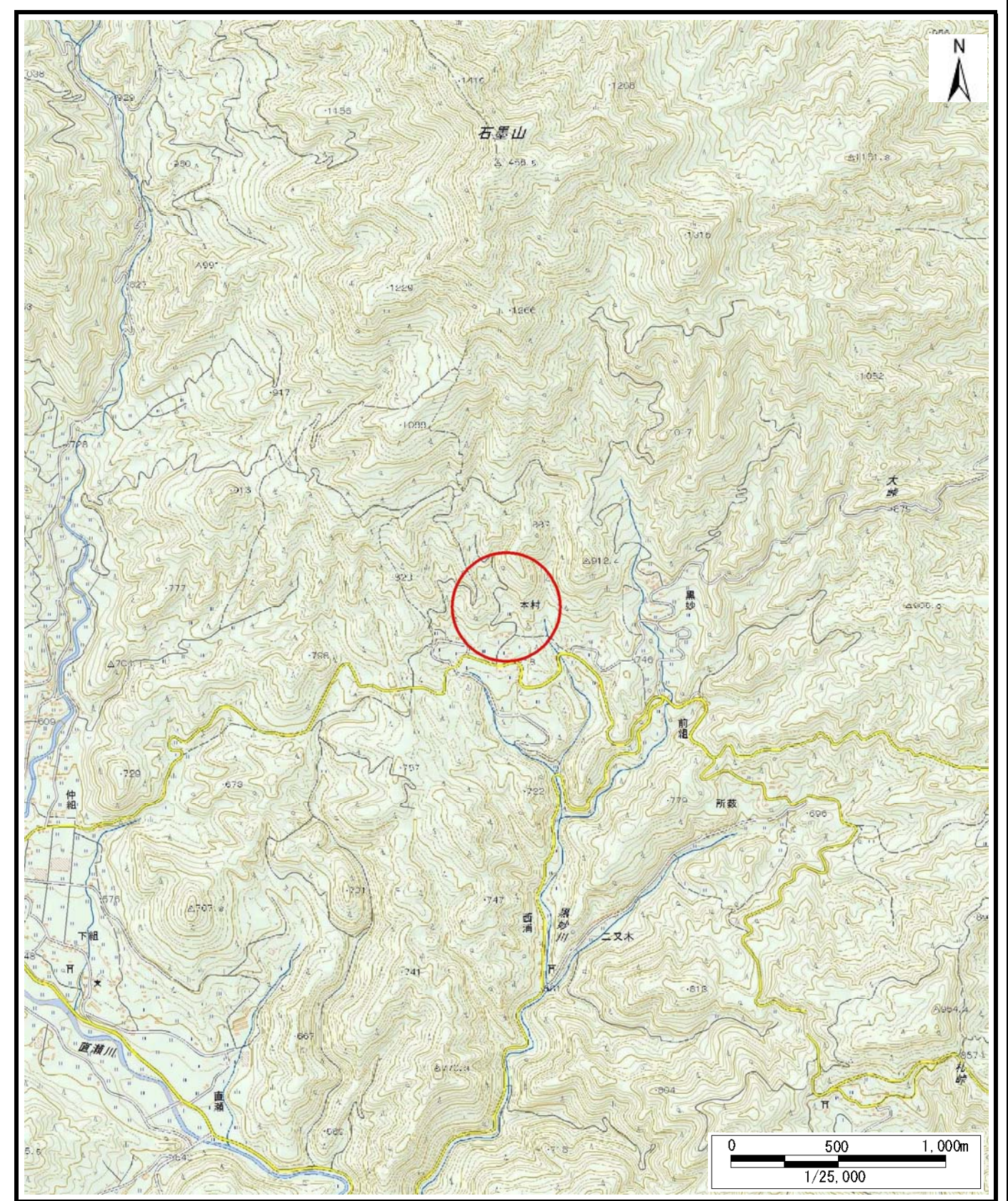


土砂災害警戒区域等の指定の公示に係る図書（その1）



(1/200,000)



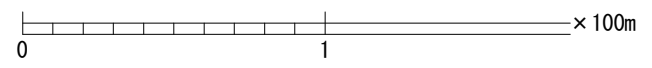
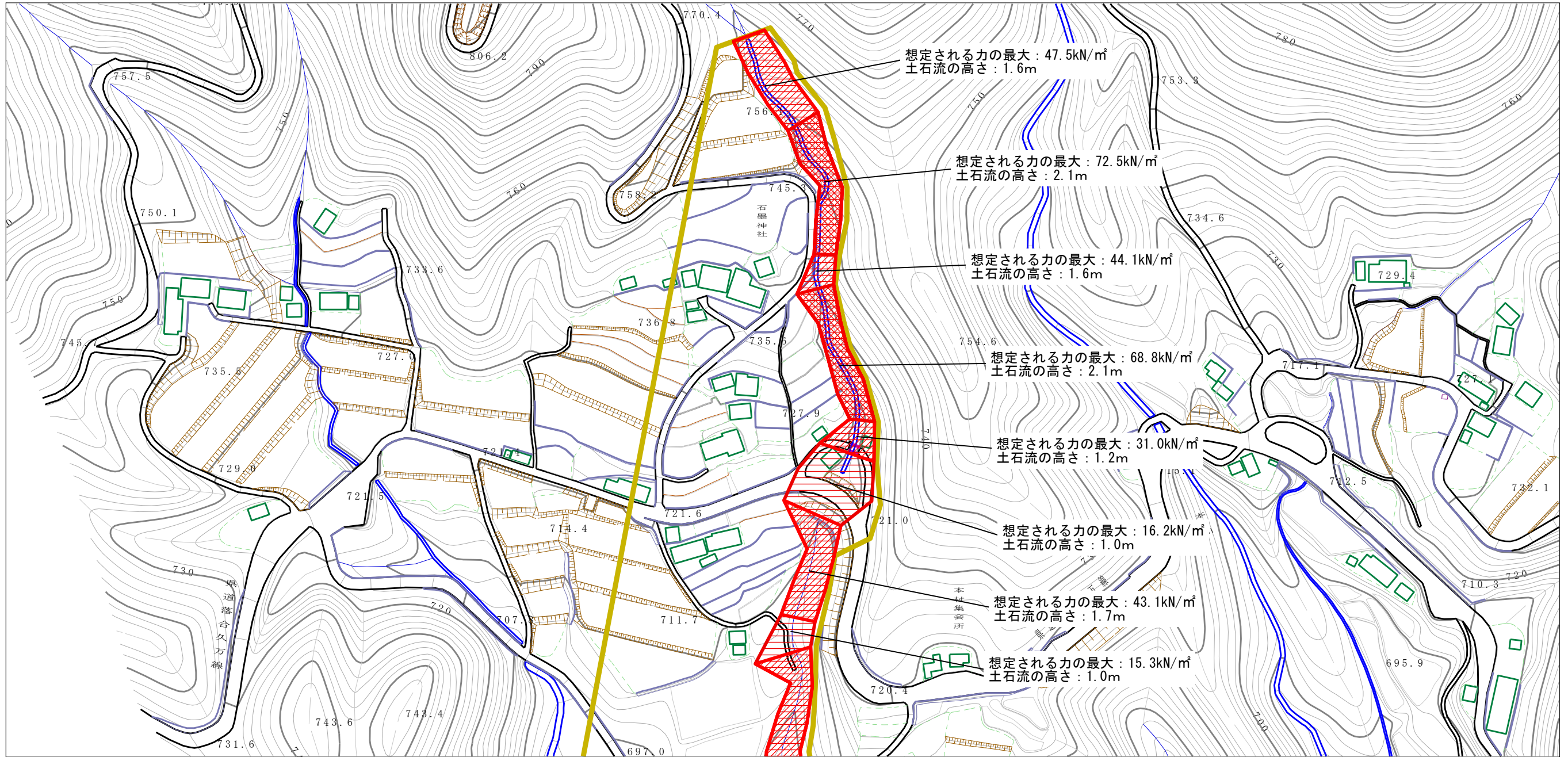
(1/25,000)

様式-1 (土)
土砂災害警戒区域・土砂災害特別警戒区域
位置図

| | |
|---------|-------------|
| 自然現象の種類 | 土石流 |
| 溪流番号 | 382-2087 |
| 溪流名 | 本村谷川 |
| 所在地 | 上浮穴郡久万高原町前組 |

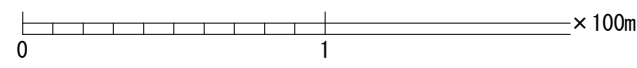
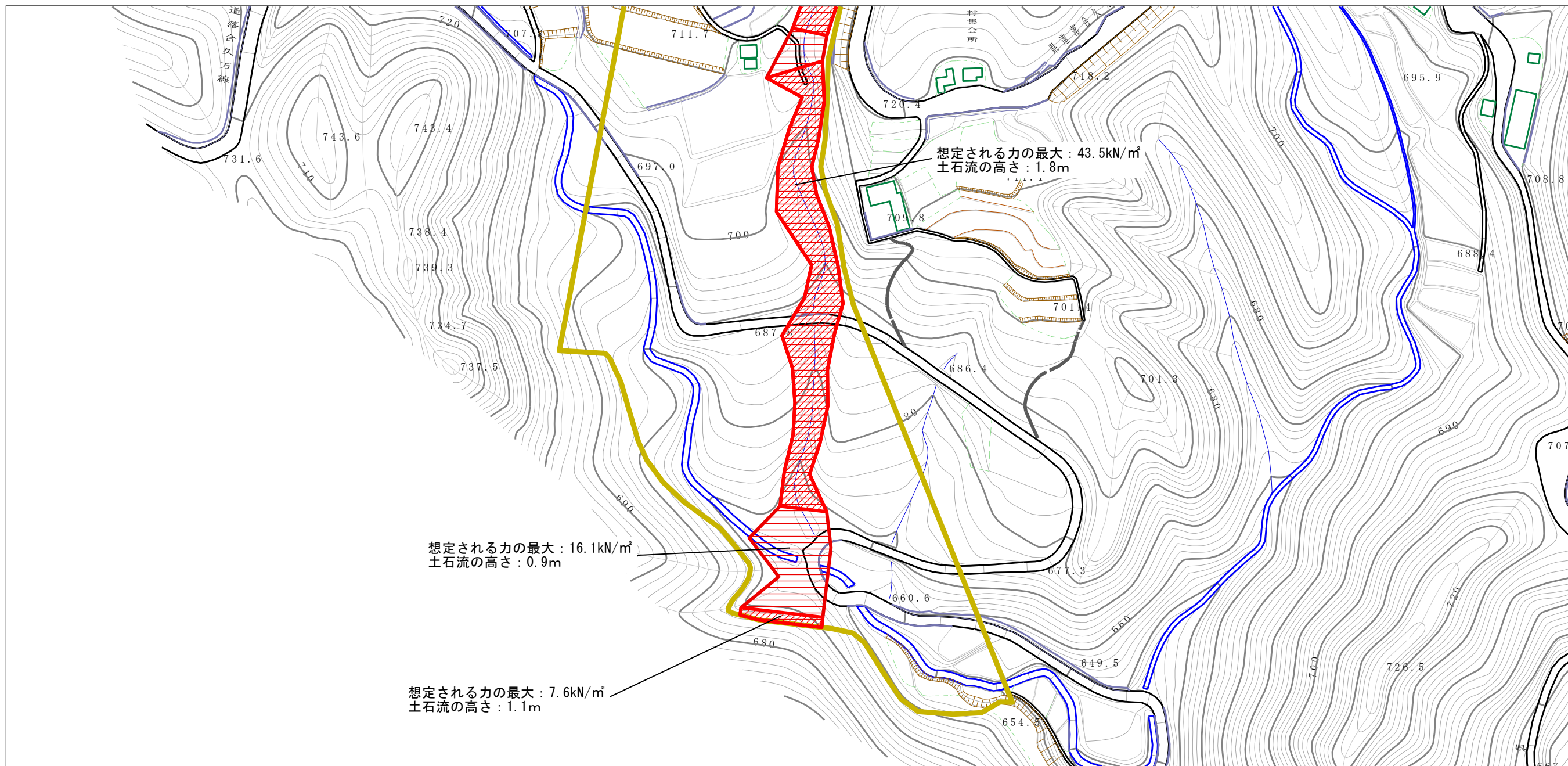
この地図は、国土地理院長の承認を得て、同院発行の数値地図200000（地図画像）、及び数値地図25000（地図画像）を複製したものである。（承認番号 平29四複、第2号）

土砂災害警戒区域等の指定の公示に係る図書（その2）



| | | | | | | | |
|--|-------------------------------------|--|--------------------|-------------|------------|------|-------------|
| 様式-2 (土) 土砂災害警戒区域・土砂災害特別警戒区域 区域図 | 土砂災害防止法施行令第二条の基準に該当する区域 | | N 縮尺 1:2,500 | 自然現象 の種類 | 土石流 | 溪流番号 | 382-2087 |
| | 土砂災害防止 法施行令第三 条の基準に該 当する区域 | | | 告示番号 | 愛媛県告示第124号 | 溪流名 | 本村谷川 |
| | それ以外の区域 | | | 告示年月日 | 令和2年2月12日 | 所在地 | 上浮穴郡久万高原町前組 |

土砂災害警戒区域等の指定の公示に係る図書（その2）



| | | | | | | | |
|--|-------------------------|--|--------------------|---------|------------|------|-------------|
| 様式-2 (土) 土砂災害警戒区域・土砂災害特別警戒区域 区域図 | 土砂災害防止法施行令第二条の基準に該当する区域 | | N 縮尺 1:2,500 | 自然現象の種類 | 土石流 | 溪流番号 | 382-2087 |
| | 土砂災害防止法施行令第三条の基準に該当する区域 | | | 告示番号 | 愛媛県告示第124号 | 溪流名 | 本村谷川 |
| | それ以外の区域 | | | 告示年月日 | 令和2年2月12日 | 所在地 | 上浮穴郡久万高原町前組 |
| | | | | | | | |