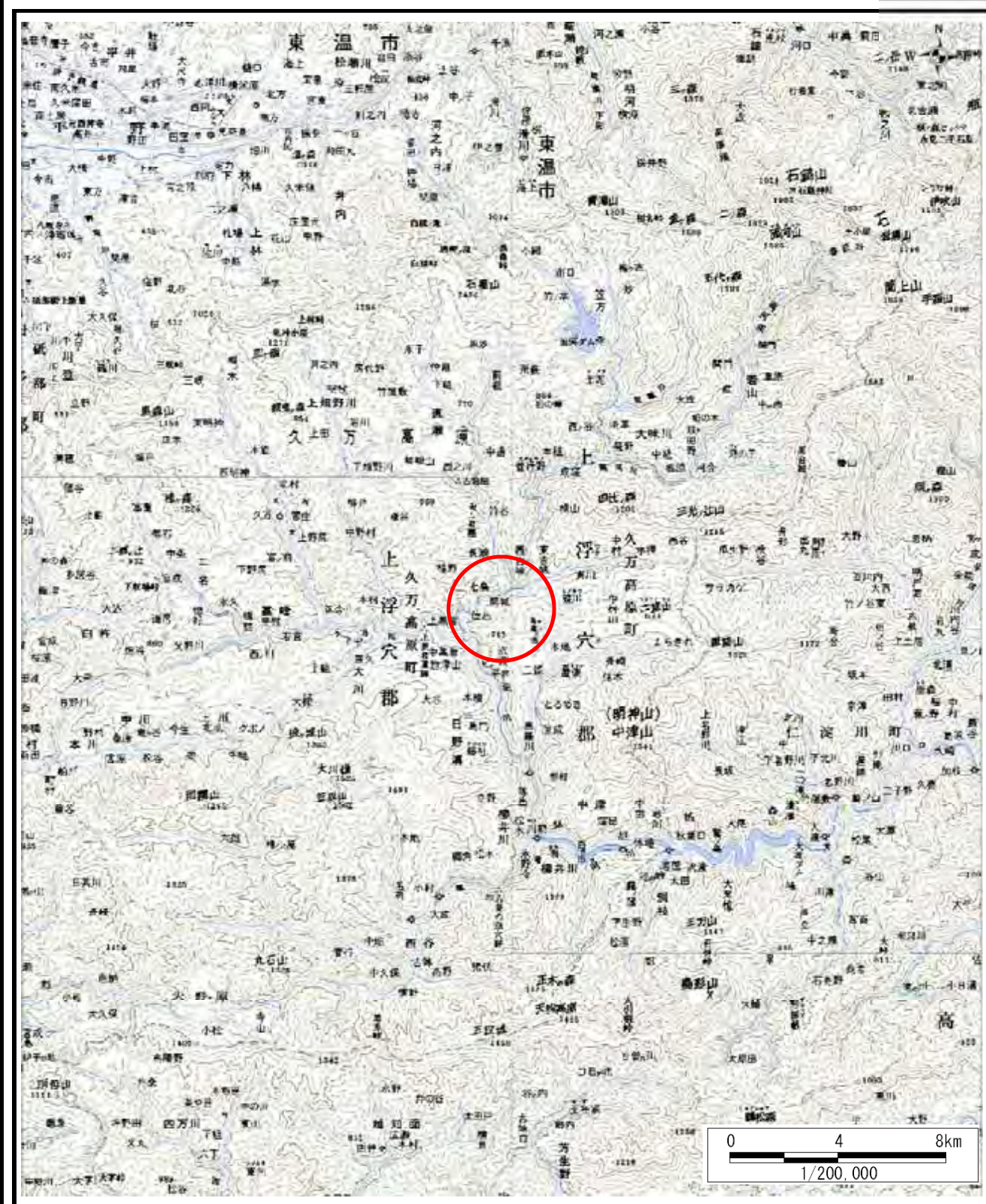
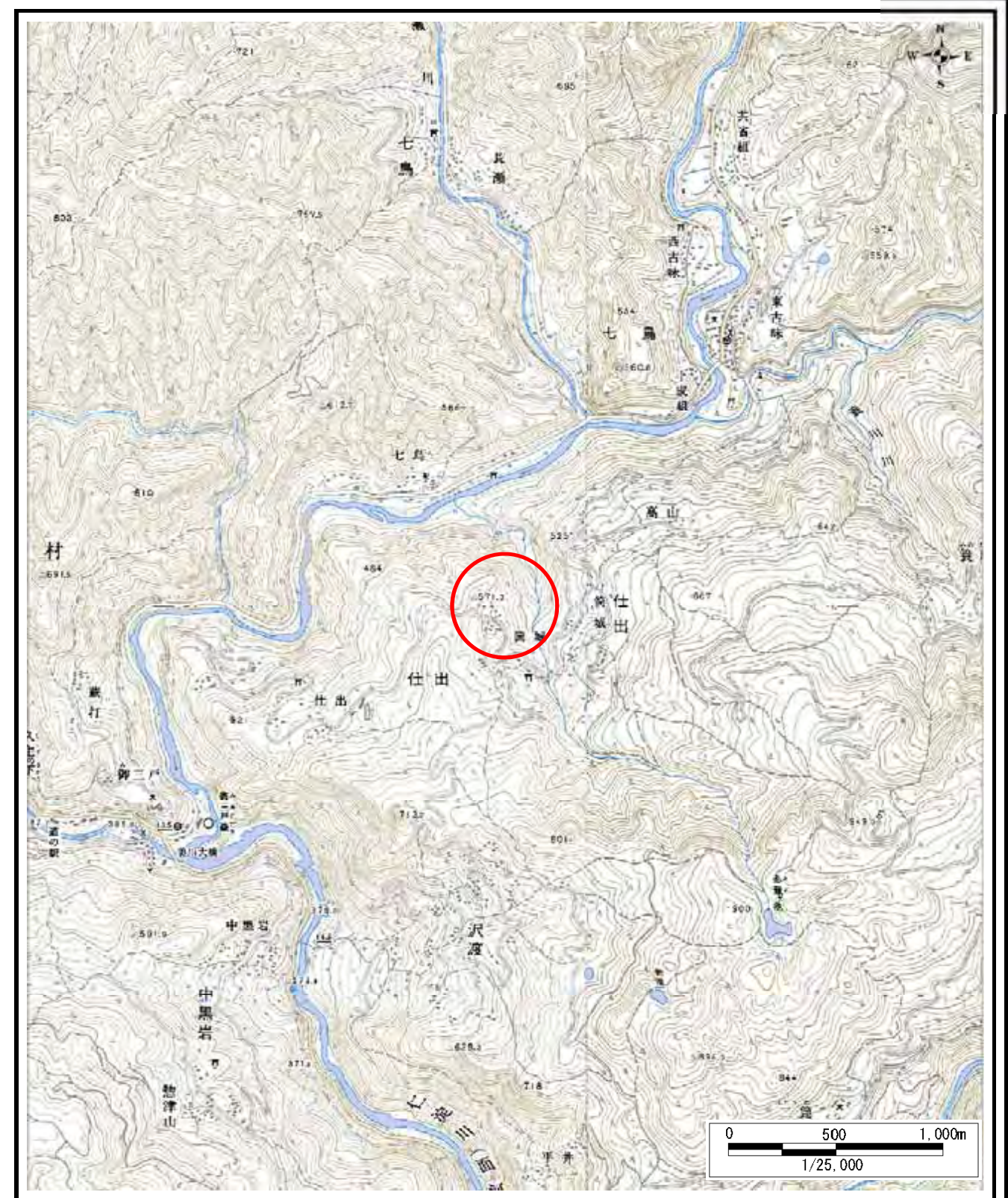


土砂災害警戒区域等の指定の公示に係る図書（その1）



(1/200,000)



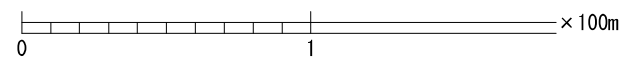
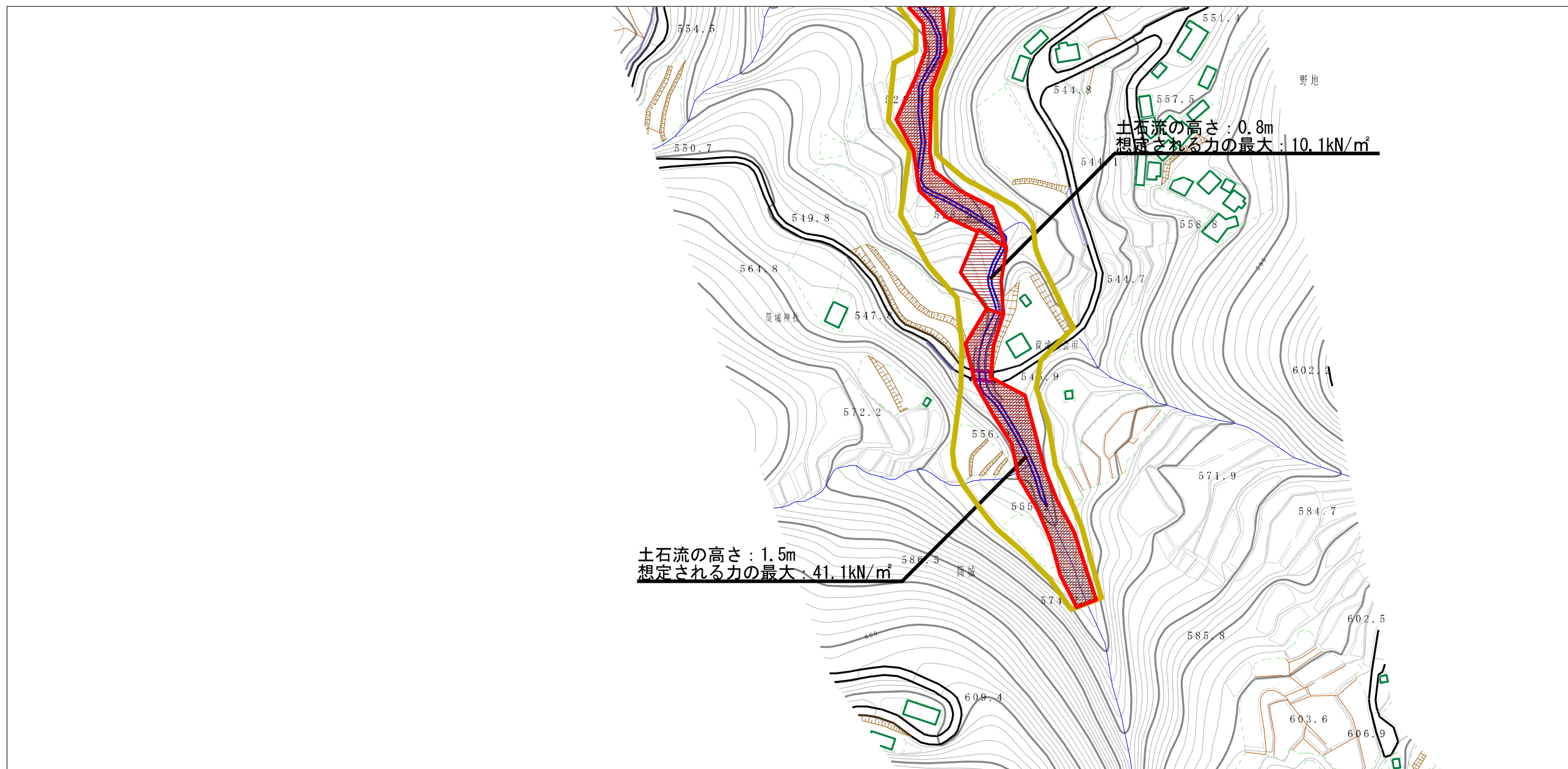
(1/25,000)

様式-1 (土)
土砂災害警戒区域・土砂災害特別警戒区域 位置図

| | |
|---------|-------------|
| 自然現象の種類 | 土石流 |
| 溪流番号 | 383-1104 |
| 溪流名 | 筒城谷 |
| 所在地 | 上浮穴郡久万高原町仕出 |

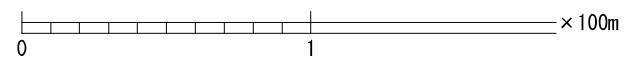
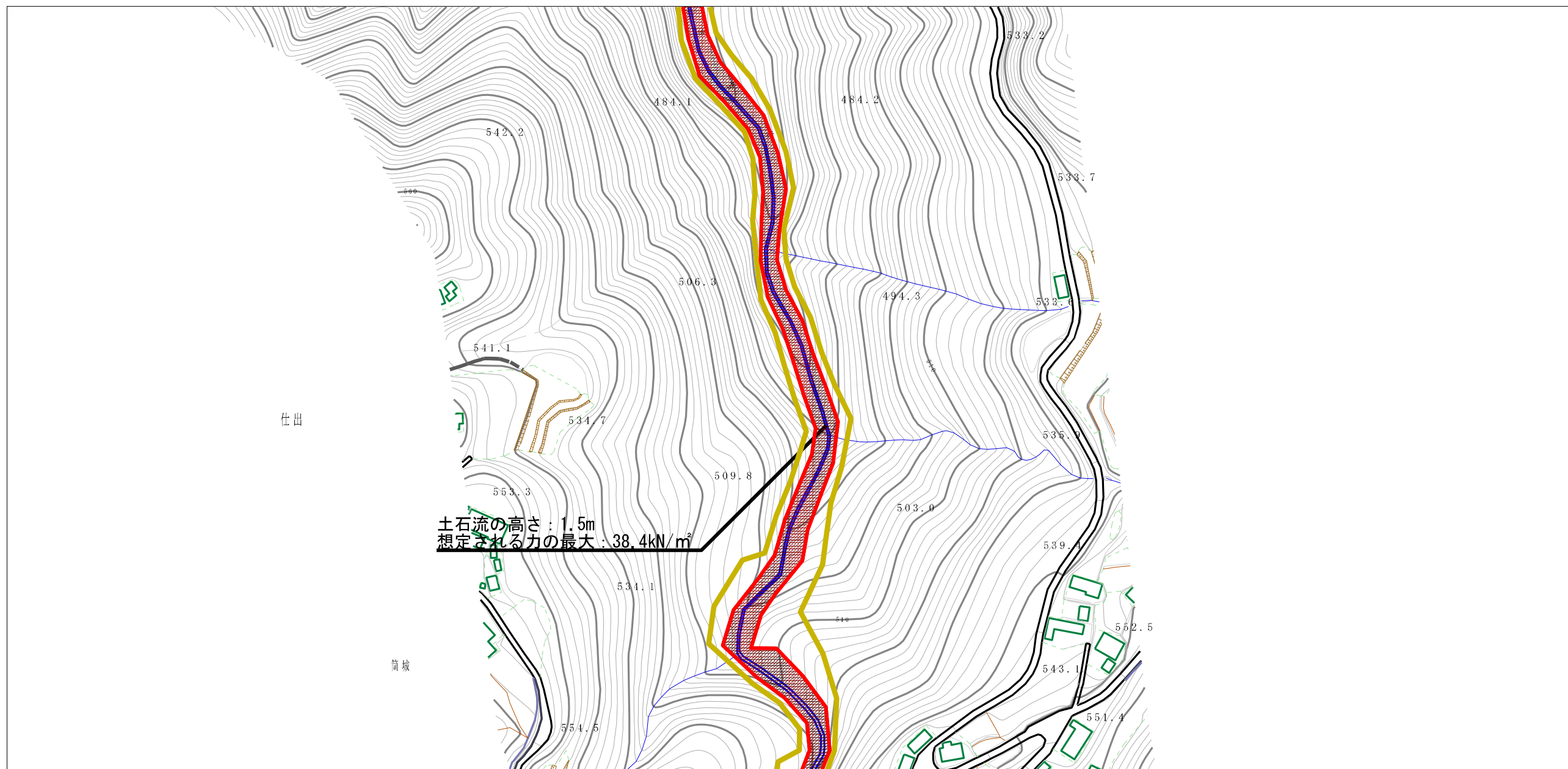
この地図は、国土地理院長の承認を得て、同院発行の数値地図200,000(地図画像)及び数値地図25,000(地図画像)を複製したものである。(承認番号 平26四複、第17号)

土石災害警戒区域等の指定の公示に係る図書（その2）



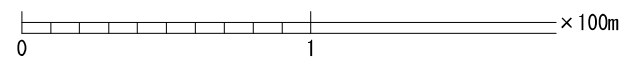
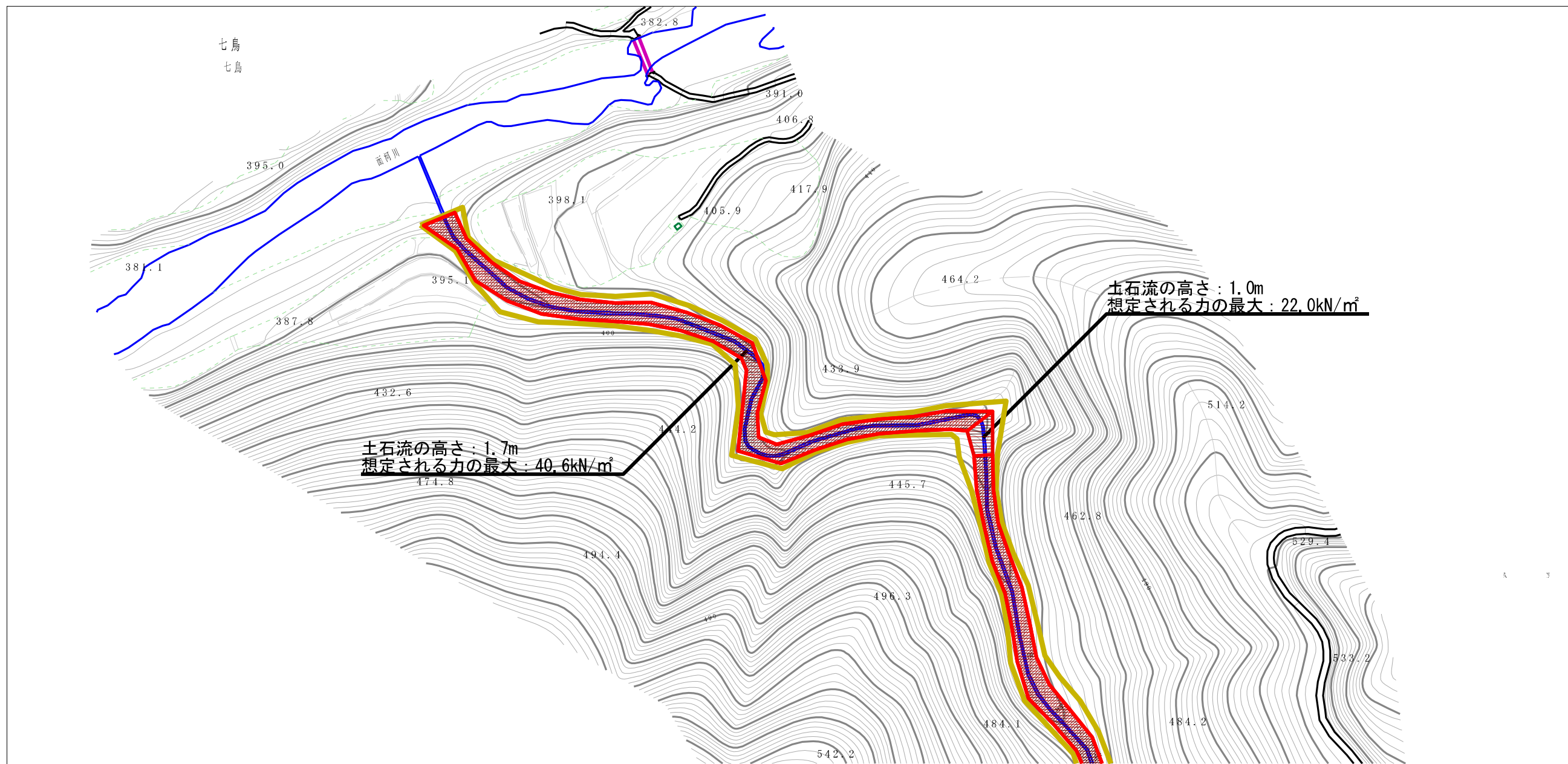
| | | | | | | | |
|--|-------------------------|--|--------------------|-------------|------------|------|-------------|
| 様式-2 (土) 土石災害警戒区域・土石災害特別警戒区域 区域図 | 土石災害防止法施行令第二条の基準に該当する区域 | | N 縮尺 1:2,500 | 自然現象 の種類 | 土石流 | 溪流番号 | 383-1104 |
| | 土石災害防止法施行令第三条の基準に該当する区域 | | | 告示番号 | 愛媛県告示第334号 | 溪流名 | 筒城谷 |
| | その他の区域 | | | 告示年月日 | 平成27年3月24日 | 所在地 | 上浮穴郡久万高原町仕出 |

土砂災害警戒区域等の指定の公示に係る図書（その2）



| | | | | | | | |
|--|---|--|--------------------|-------------|------------|------|-------------|
| 様式-2 (土) 土砂災害警戒区域・土砂災害特別警戒区域 区域図 | 土砂災害防止法施行令第二条の基準に該当する区域 | | N 縮尺 1:2,500 | 自然現象 の種類 | 土石流 | 溪流番号 | 383-1104 |
| | 土石流の高さが1mを超える場合、土石等の 移動による力が50kN/m ² を超える区域 | | | 告示番号 | 愛媛県告示第334号 | 溪流名 | 筒城谷 |
| | 土石流の高さが1mを超える場合、土石等の 移動による力が50kN/m ² 以下の区域 | | | 告示年月日 | 平成27年3月24日 | 所在地 | 上浮穴郡久万高原町仕出 |
| 土砂災害防止 法施行令第三 条の基準に該 当する区域 | その他の区域 | | | | | | |

土砂災害警戒区域等の指定の公示に係る図書（その2）



様式-2（土）

土砂災害警戒区域・土砂災害特別警戒区域
区域図

| | |
|---|--|
| 土砂災害防止法施行令第二条の基準に該当する区域 | |
| 土石流の高さが1mを超える場合、土石等の移動による力が50kN/m ² を超える区域 | |
| 土石流の高さが1mを超える場合、土石等の移動による力が50kN/m ² 以下の区域 | |
| その他の区域 | |

N
縮尺
1:2,500

| | | | |
|---------|------------|------|-------------|
| 自然現象の種類 | 土石流 | 溪流番号 | 383-1104 |
| 告示番号 | 愛媛県告示第334号 | 溪流名 | 筒城谷 |
| 告示年月日 | 平成27年3月24日 | 所在地 | 上浮穴郡久万高原町仕出 |