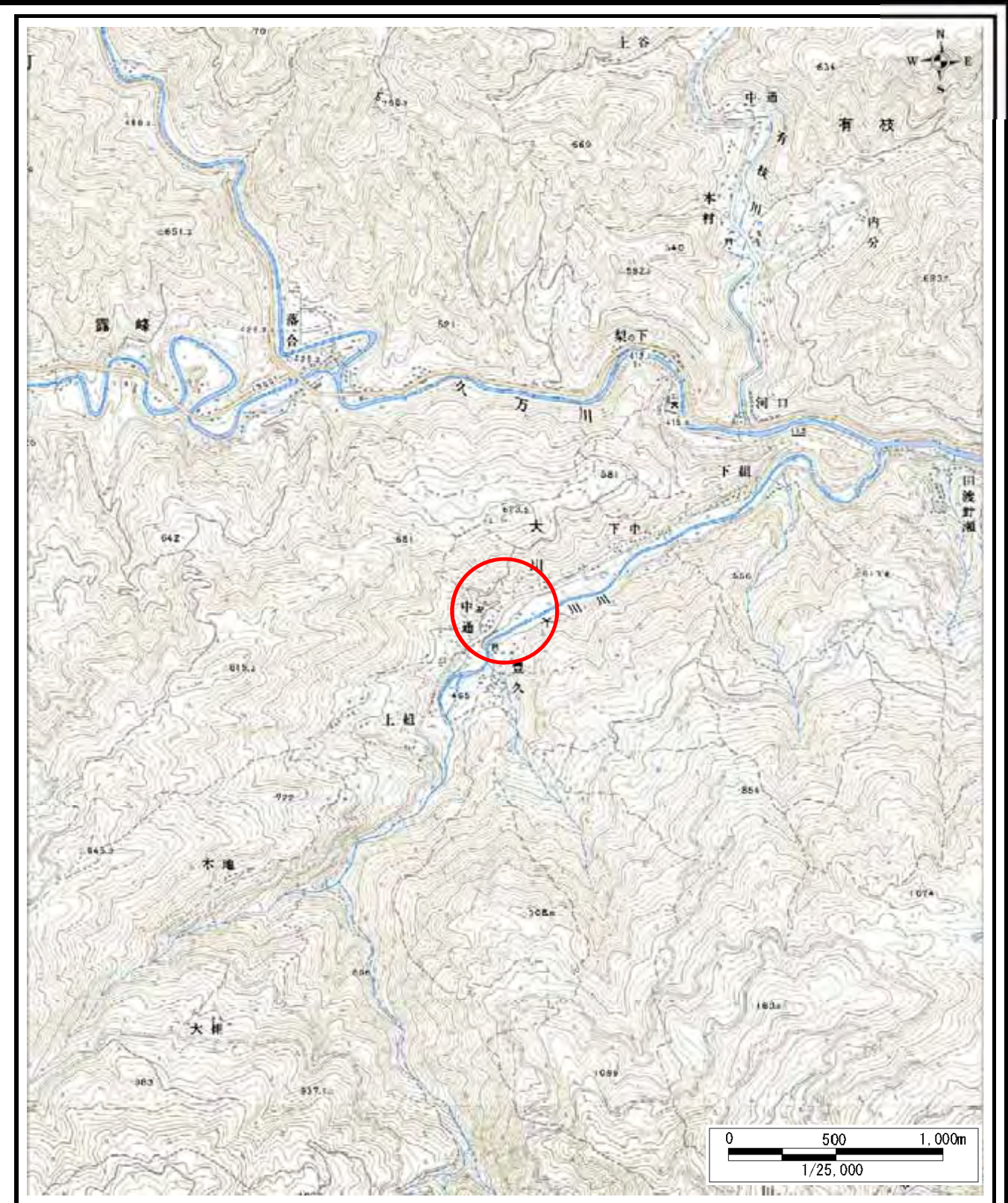
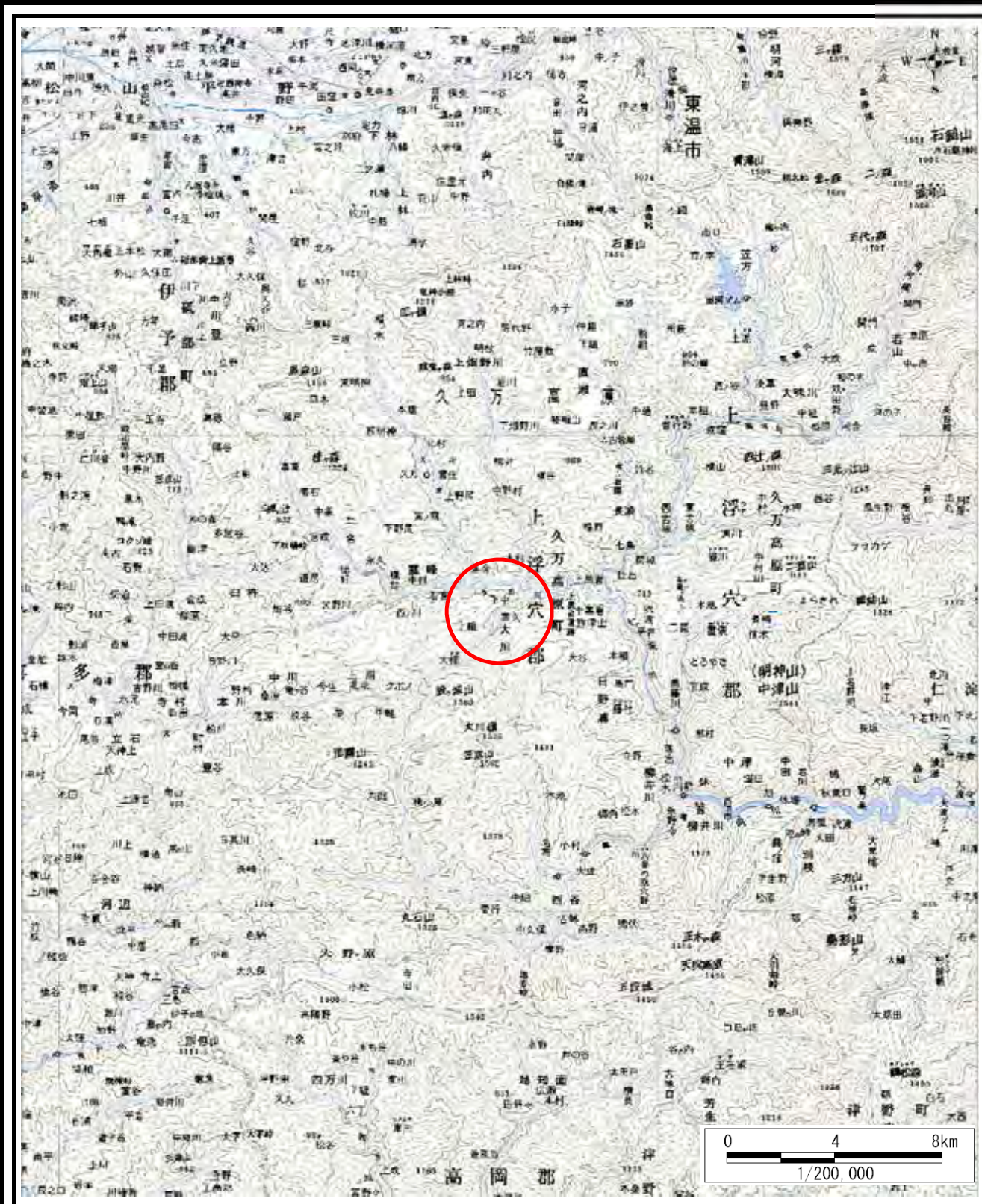


土砂災害警戒区域等の指定の公示に係る図書（その1）

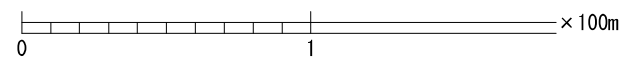
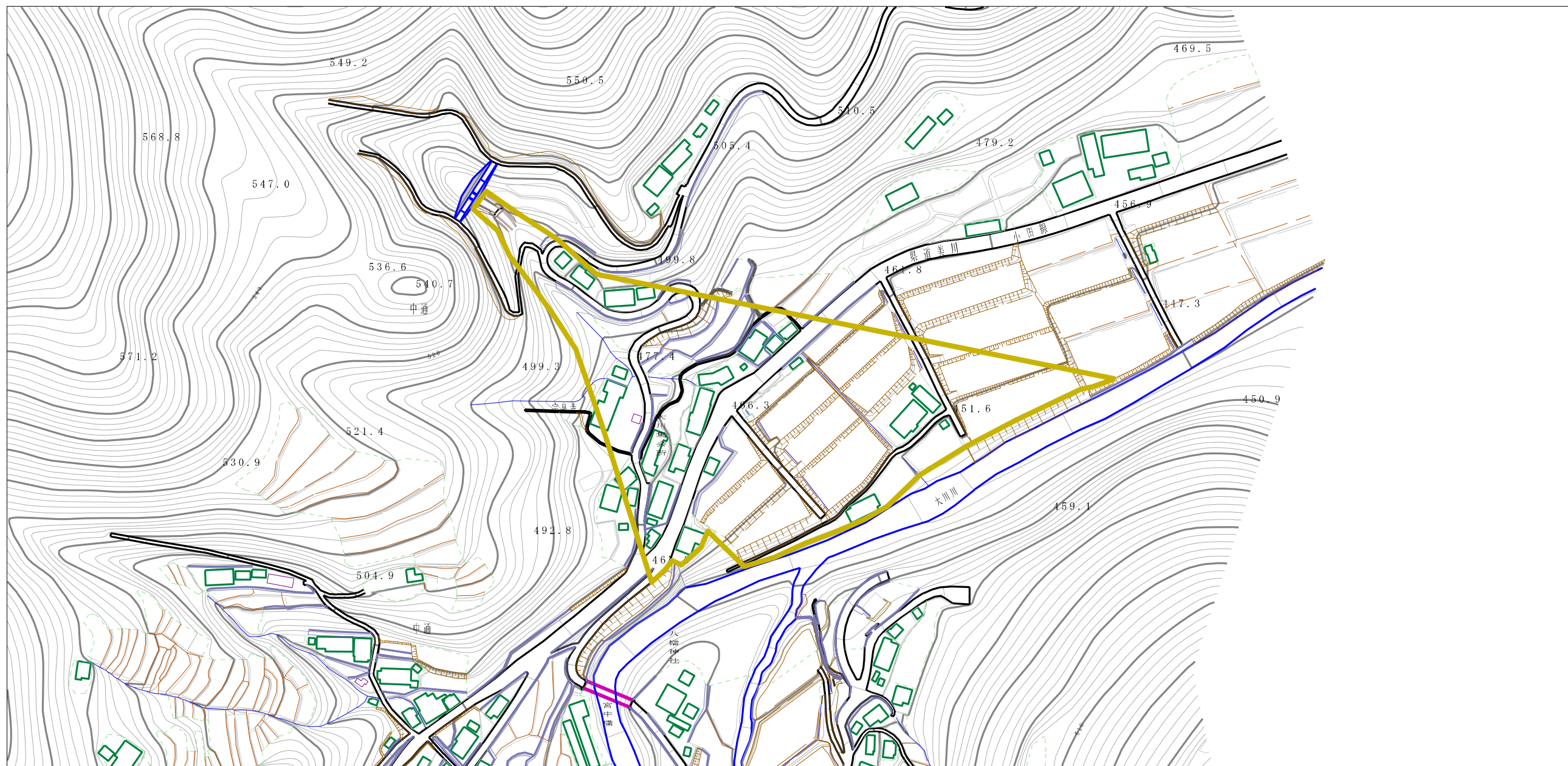


様式-1 (土)
土砂災害警戒区域・土砂災害特別警戒区域 位置図

自然現象の種類	土石流
溪流番号	383-1084
溪流名	清水谷川
所在地	上浮穴郡久万高原町大川

この地図は、国土地理院長の承認を得て、同院発行の数値地図200,000(地図画像)及び数値地図25,000(地図画像)を複製したものである。(承認番号 平26四複、第17号)

土砂災害警戒区域等の指定の公示に係る図書（その2）



様式-2 (土)

土砂災害警戒区域・土砂災害特別警戒区域
区域図

土砂災害防止法施行令第2条の基準に該当する区域		N 縮尺 1:2,500	自然現象 の種類	土石流	溪流番号	383-1084
土砂災害防止法施行令第3条の基準に該当する区域			告示番号	愛媛県告示第335号	溪流名	清水谷川
その他の区域			告示年月日	平成27年3月24日	所在地	上浮穴郡久万高原町大川