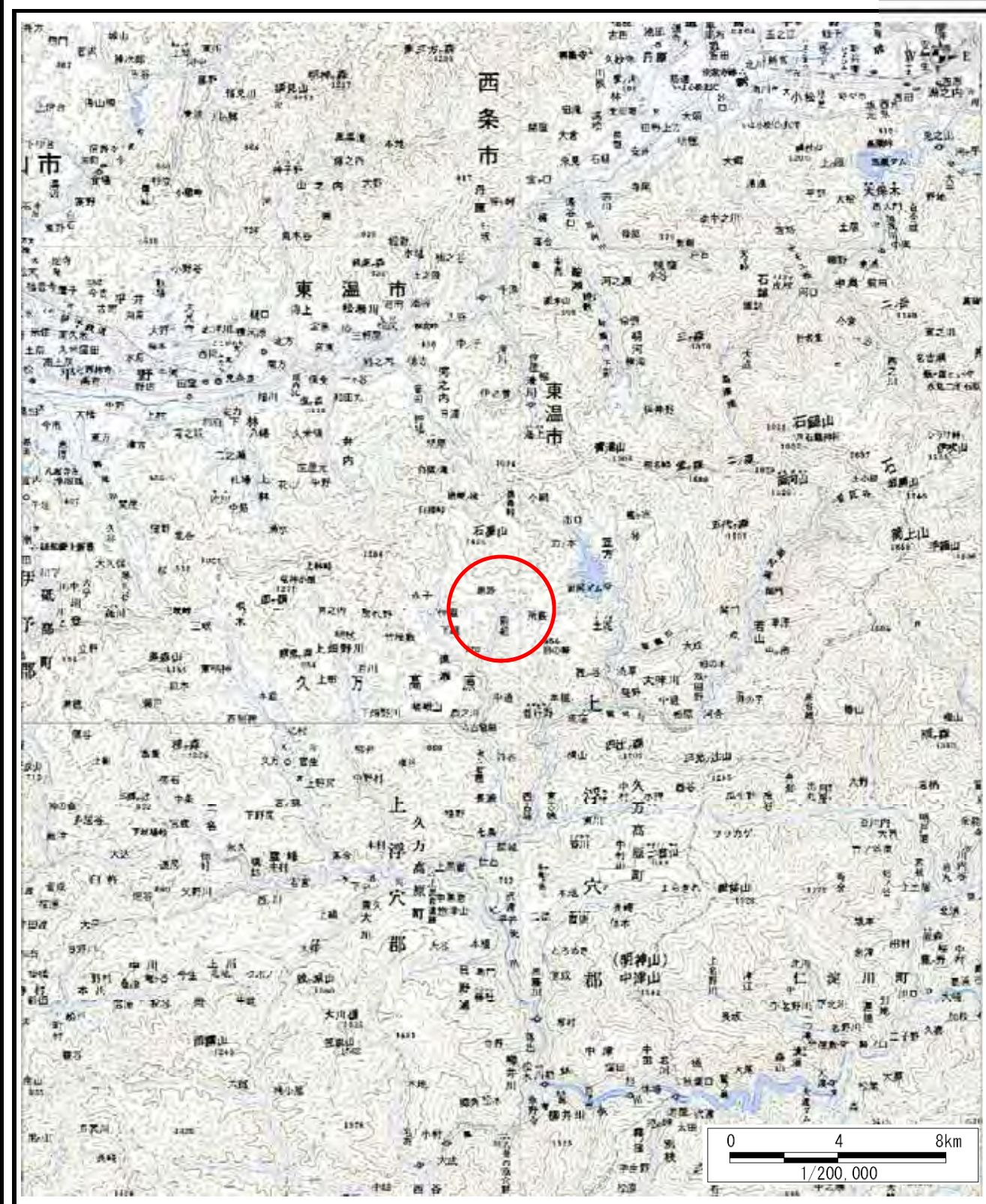
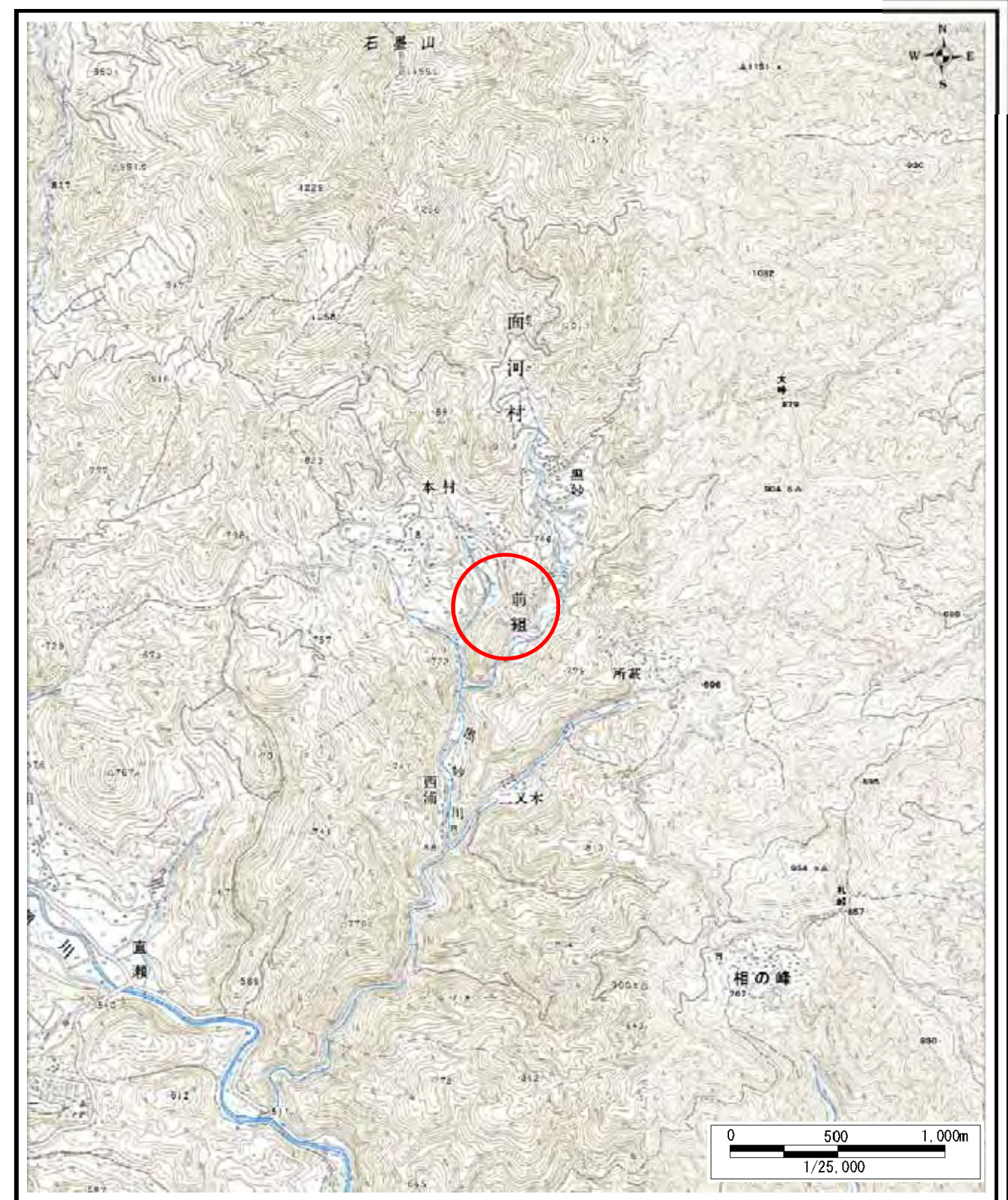


土砂災害警戒区域等の指定の公示に係る図書（その1）



(1/200,000)



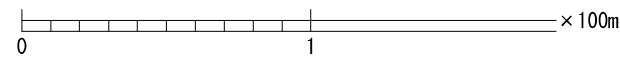
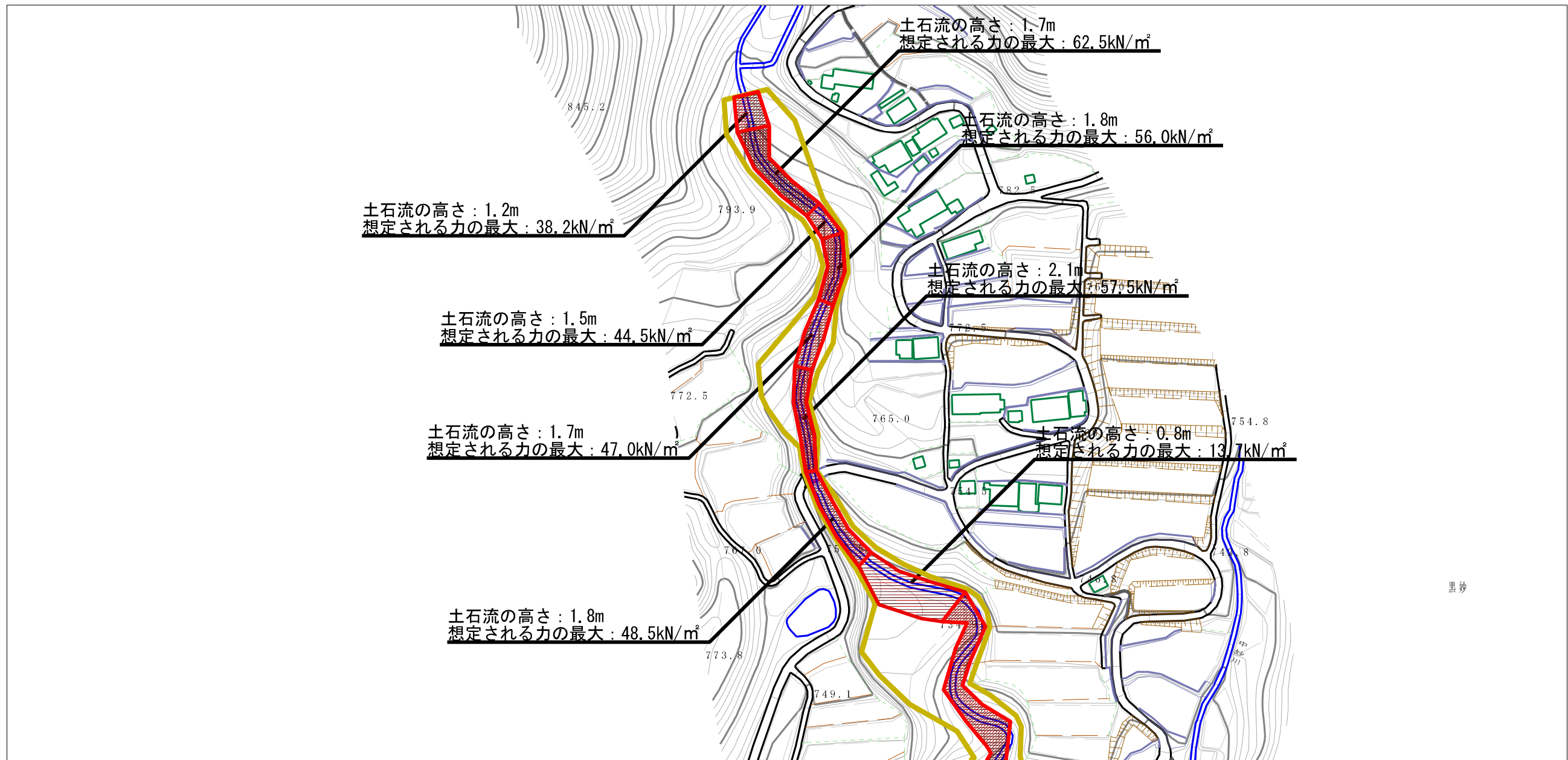
(1/25,000)

様式-1 (土)
土砂災害警戒区域・土砂災害特別警戒区域 位置図

自然現象の種類	土石流
溪流番号	382-1062
溪流名	黒妙川
所在地	上浮穴郡久万高原町前組

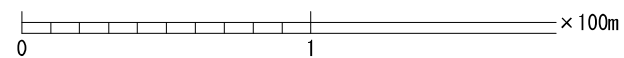
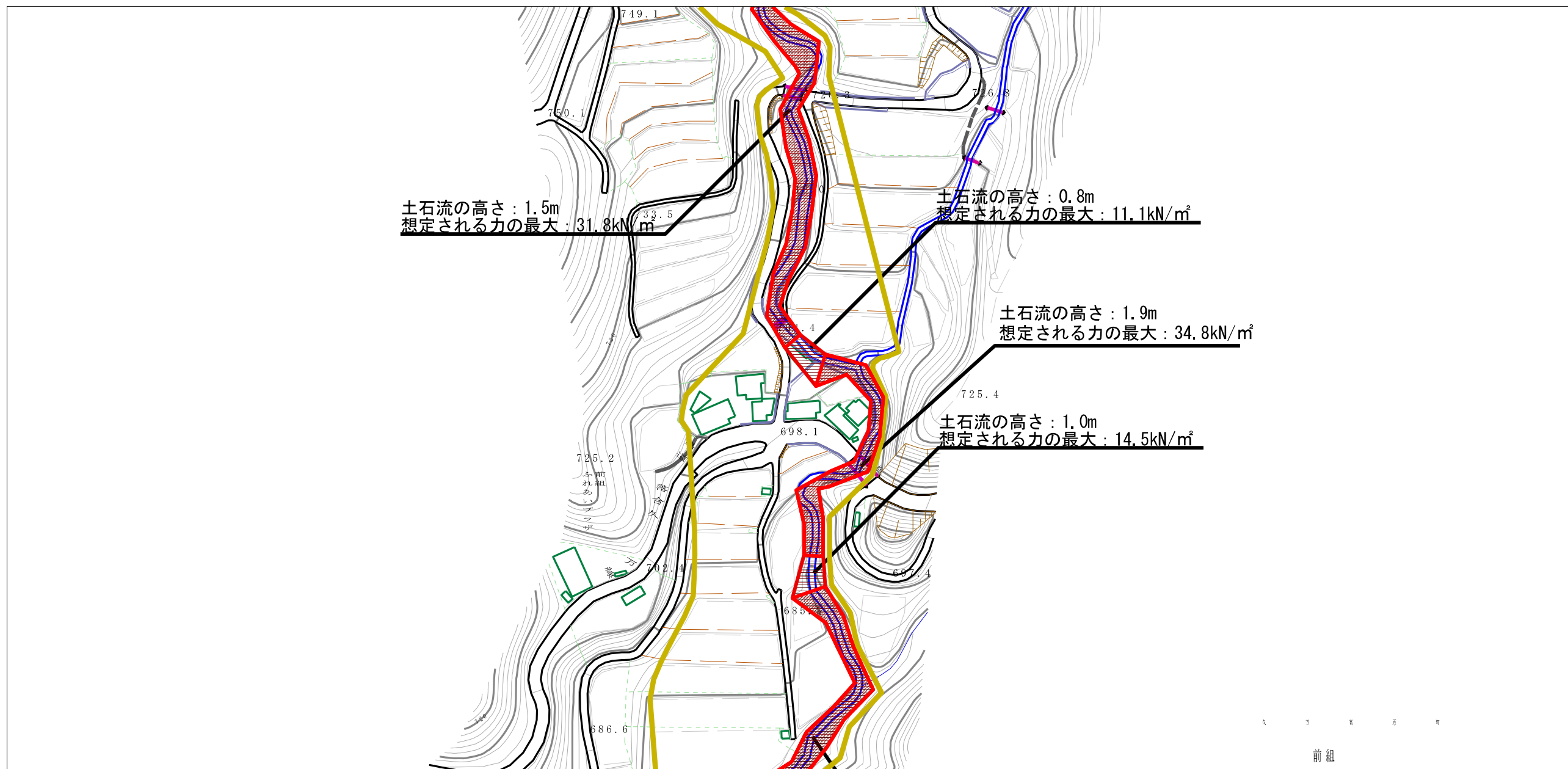
この地図は、国土地理院長の承認を得て、同院発行の数値地図200,000(地図画像)及び数値地図25,000(地図画像)を複製したものである。(承認番号 平26四複、第17号)

土石災害警戒区域等の指定の公示に係る図書（その2）



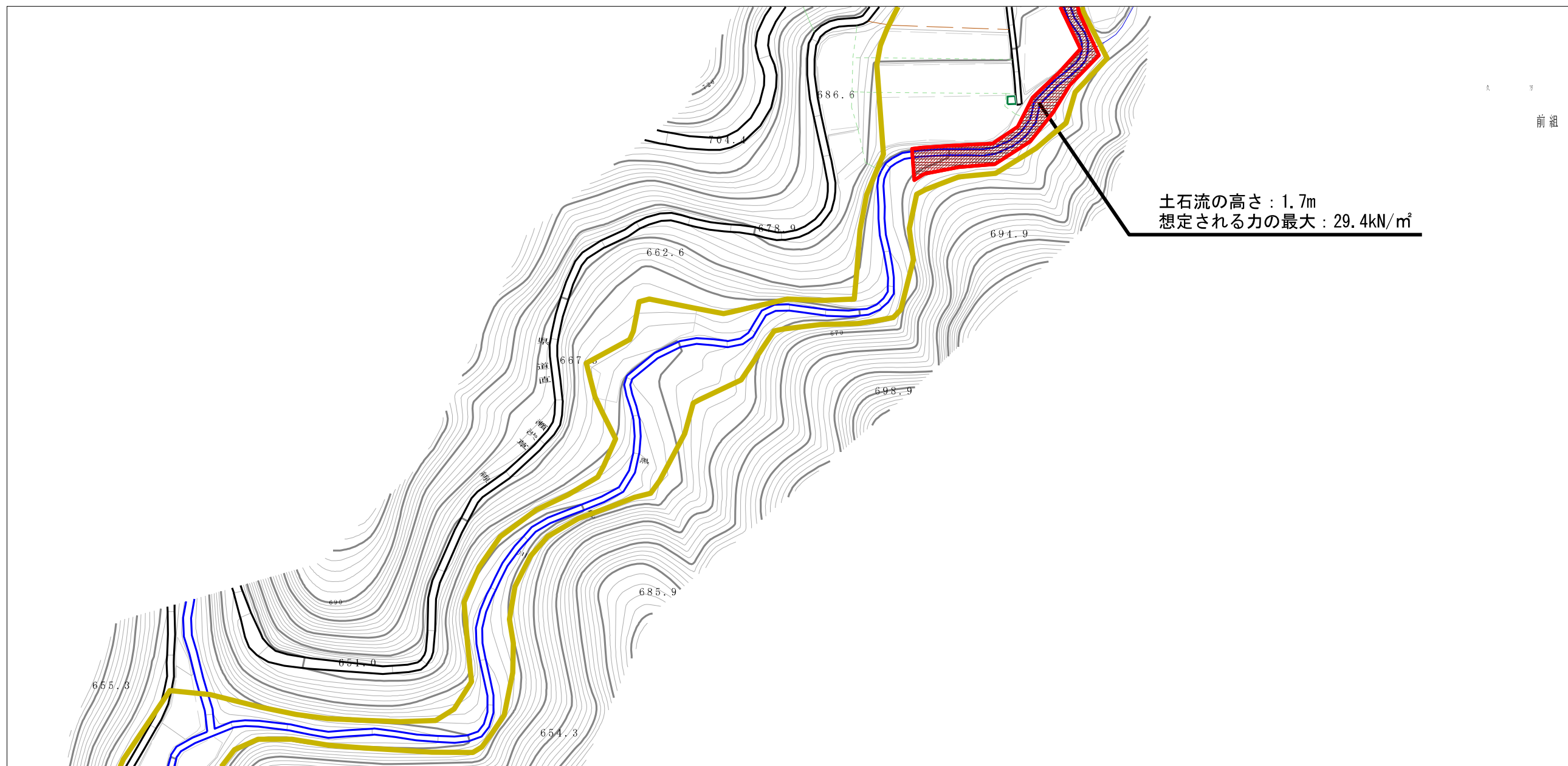
様式-2（土） 土石災害警戒区域・土石災害特別警戒区域 区域図	土石災害防止法施行令第二条の基準に該当する区域		N 縮尺 1:2,500	自然現象の種類 土石流	溪流番号 382-1062
	土石災害防止法施行令第三条の基準に該当する区域			告示番号 愛媛県告示第334号	溪流名 黒妙川
	その他の区域			告示年月日 平成27年3月24日	所在地 上浮穴郡久万高原町前組

土石災害警戒区域等の指定の公示に係る図書（その2）



様式-2 (土) 土石災害警戒区域・土石災害特別警戒区域 区域図	土石災害防止法施行令第二条の基準に該当する区域		縮尺 1:2,500	自然現象の種類 土石流	渓流番号 382-1062
	土石災害防止法施行令第三条の基準に該当する区域			告示番号 愛媛県告示第334号	渓流名 黒妙川
	その他の区域			告示年月日 平成27年3月24日	所在地 上浮穴郡久万高原町前組

土砂災害警戒区域等の指定の公示に係る図書（その2）



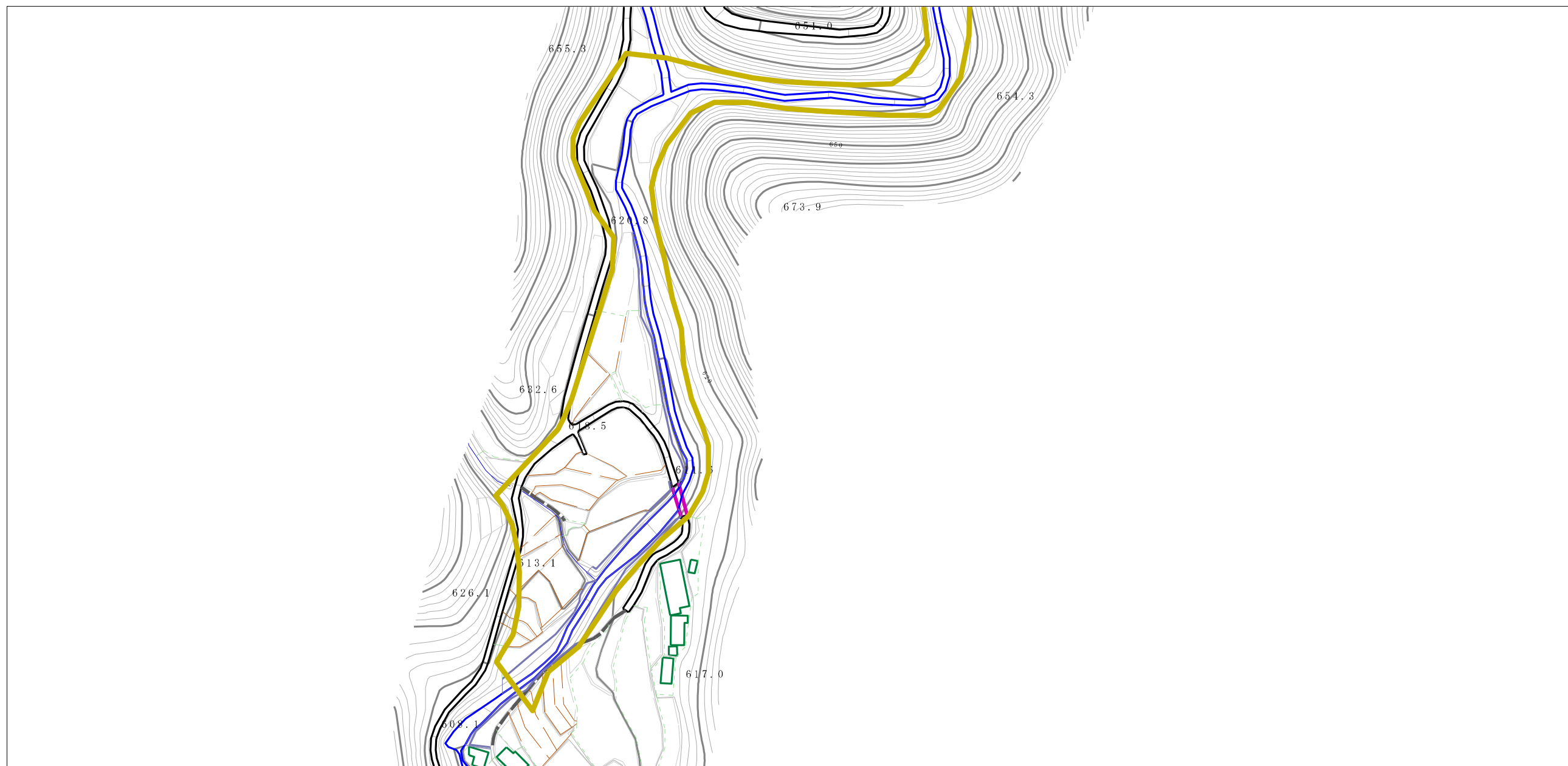
0 1 × 100m

様式-2（土）

土砂災害警戒区域・土砂災害特別警戒区域
区域図

土砂災害防止法施行令第二条の基準に該当する区域		N 縮尺 1:2,500	自然現象 の種類	土石流	溪流番号	382-1062
土石流の高さが1mを超える場合、土石等の 移動による力が50kN/m ² を超える区域			告示番号	愛媛県告示第334号	溪流名	黒妙川
土砂災害防止 法施行令第三 条の基準に該 当する区域			告示年月日	平成27年3月24日	所在地	上浮穴郡久万高原町前組
その他の区域						




土砂災害警戒区域等の指定の公示に係る図書（その2）



0 1 × 100m

様式-2 (土)

土砂災害警戒区域・土砂災害特別警戒区域
区域図

土砂災害防止法施行令第3条の基準に該当する区域	土砂災害防止法施行令第2条の基準に該当する区域		N 縮尺 1:2,500	自然現象の種類	土石流	溪流番号	382-1062
	土石流の高さが1mを超える場合、土石等の移動による力が50kN/m ² を超える区域			告示番号	愛媛県告示第334号	溪流名	黒妙川
	土石流の高さが1mを超える場合、土石等の移動による力が50kN/m ² 以下の区域			告示年月日	平成27年3月24日	所在地	上浮穴郡久万高原町前組
その他の区域		