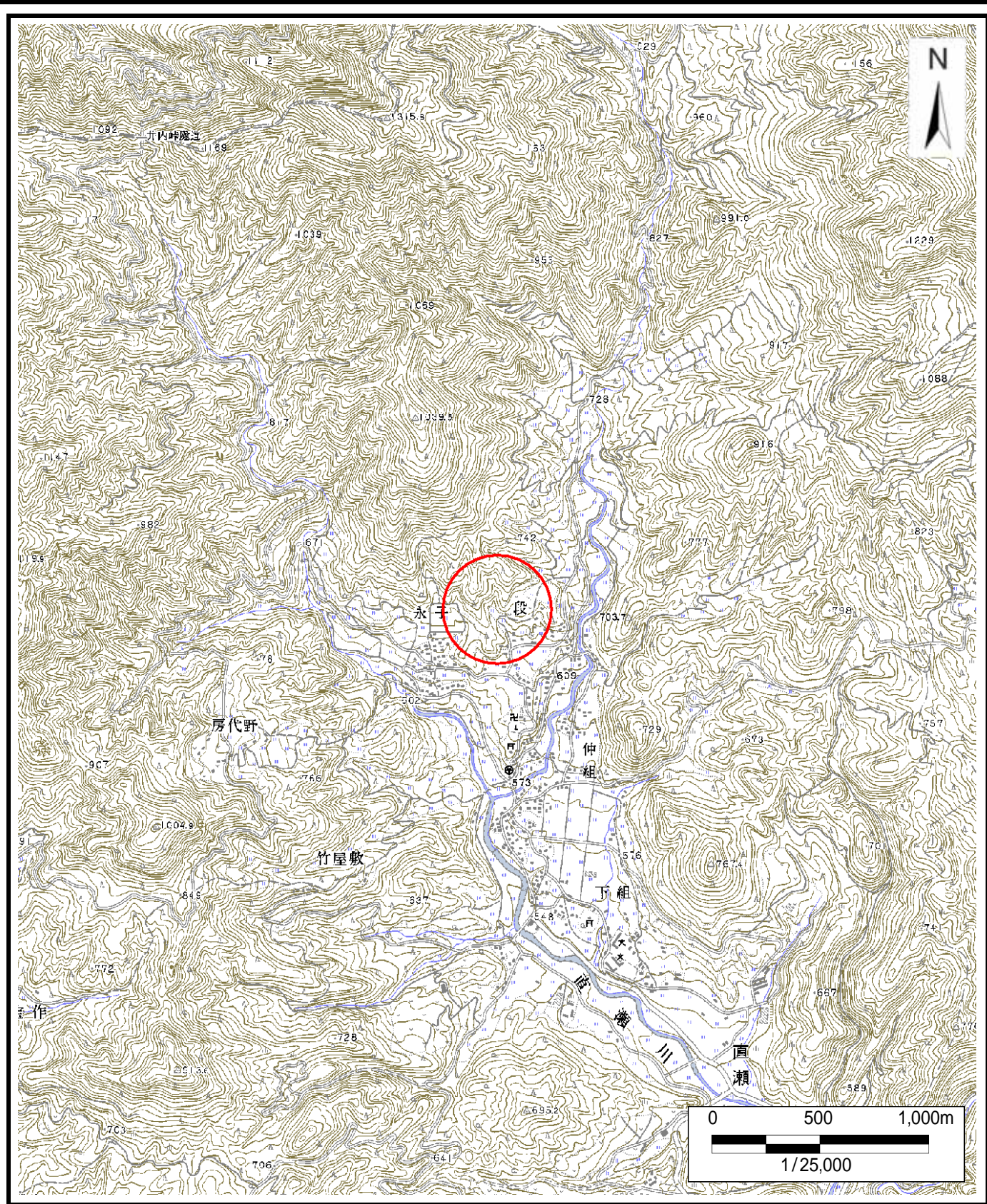
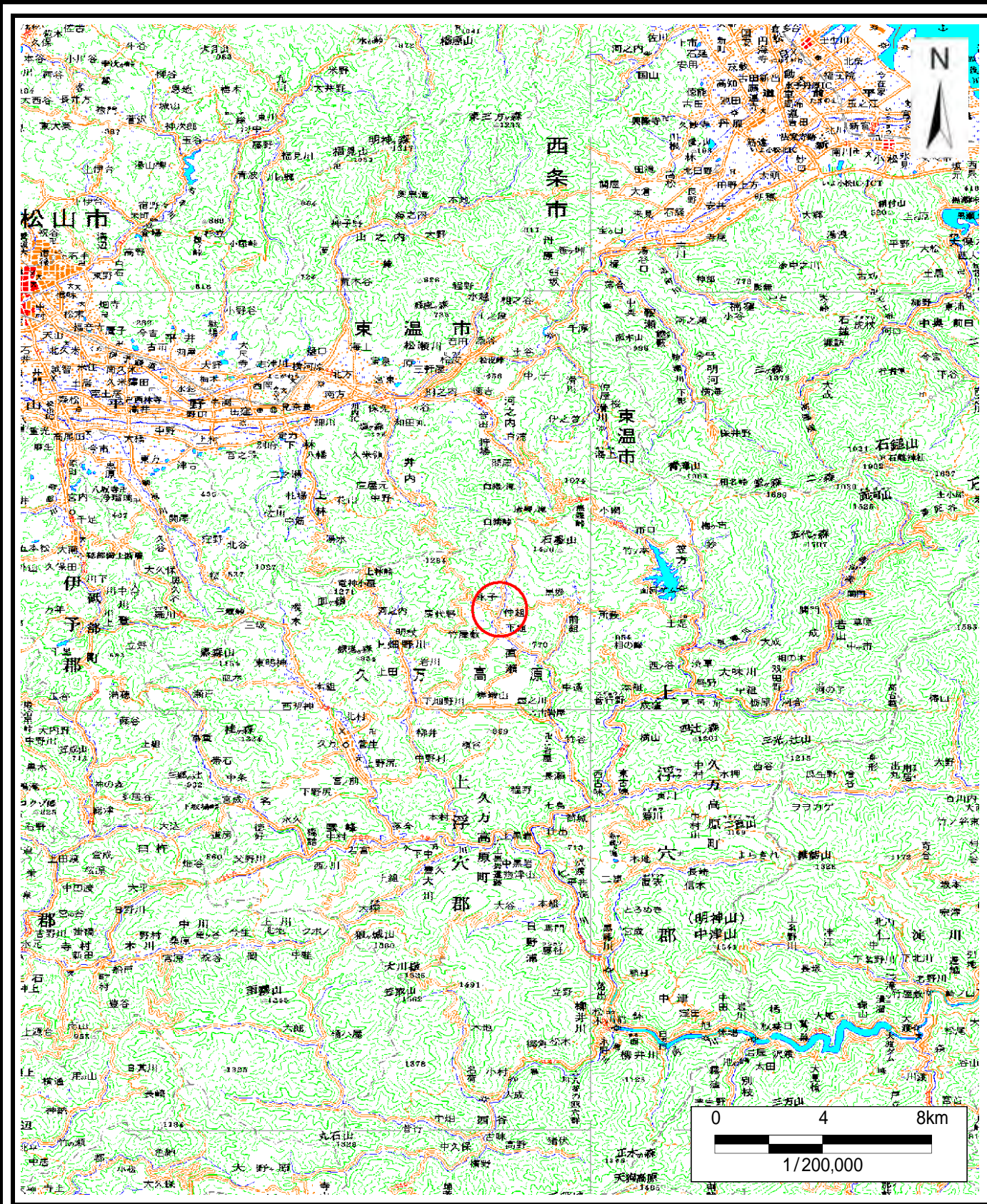


土砂災害警戒区域等の指定の公示に係る図書（その1）

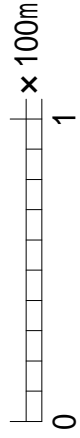
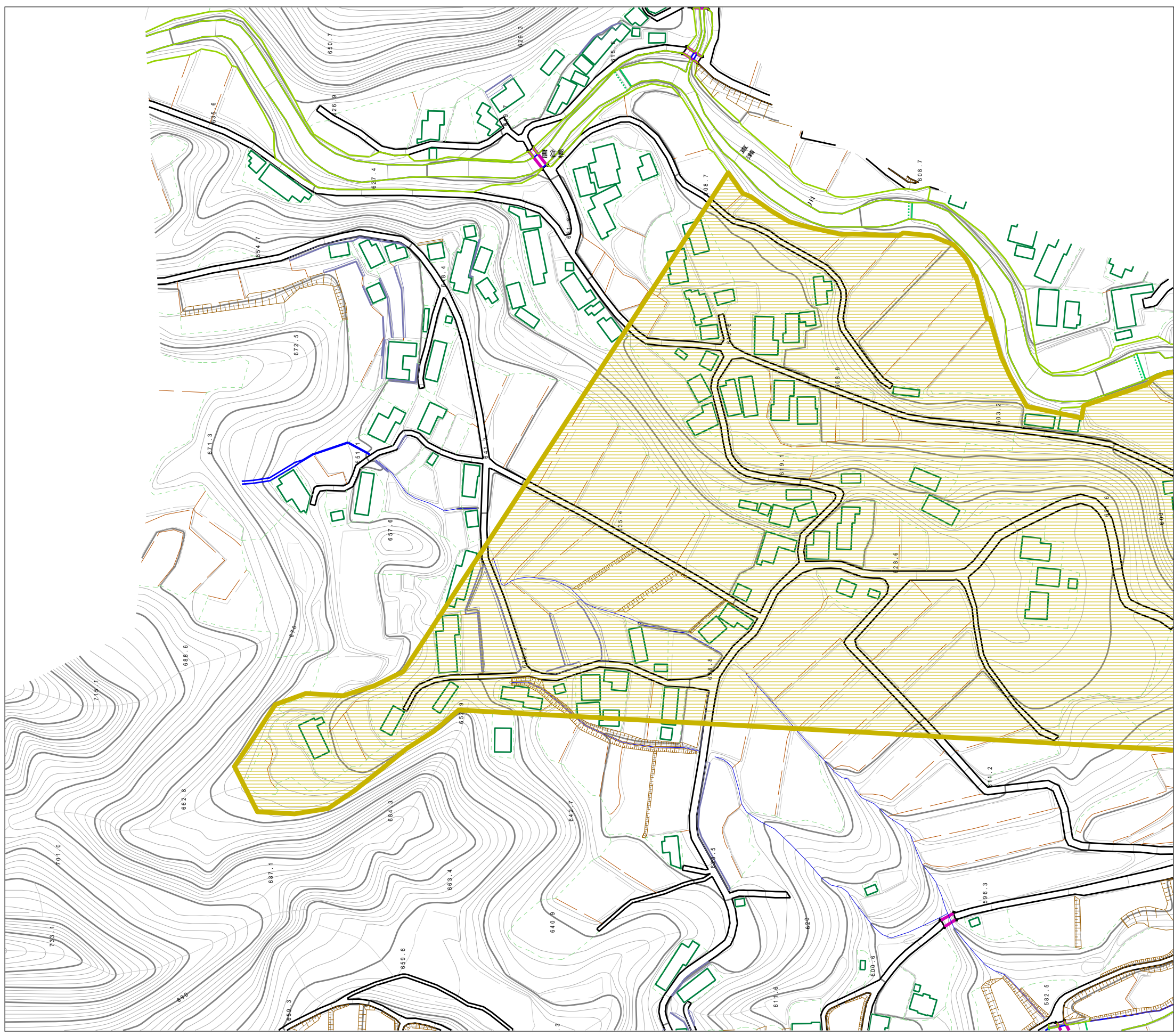


様式 - 1 (土)
土砂災害警戒区域・土砂災害特別警戒区域 位置図

自然現象の種類	土石流
渓流番号	381-1060
渓流名	オモダ川
所在地	上浮穴郡久万高原町直瀬

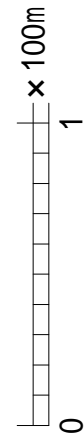
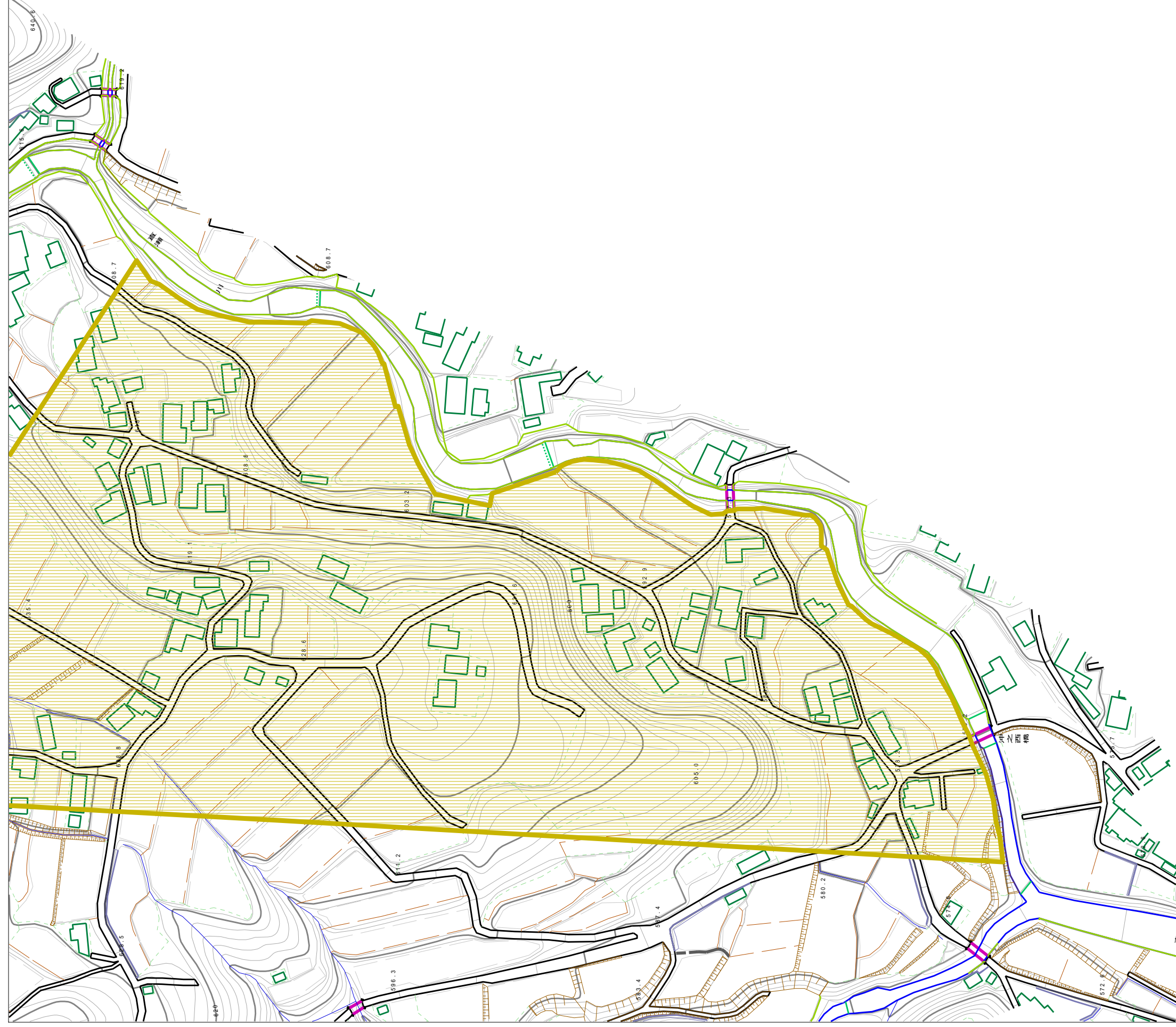
この地図は、国土地理院長の承認を得て、同院発行の数値地図20000（地図画像）、及び数値地図25000（地図画像）を複製したものである。（承認番号 平26四複、第16号） 許可なく複製を禁ずる。

土砂災害警戒区域等の指定に係る図書（その2）



<p>様式 - 2 (土)</p> <p>土砂災害警戒区域・土砂災害特別警戒区域 区域図</p>		<p>土砂災害防止法施行令第2条の基準に該当する区域</p> <p>土砂災害防止法施行令第3条の基準に該当する区域</p>	<p>0 100m</p> <p>縮尺 1:2,500</p>	<p>自然現象 の種類</p> <p>告示番号</p> <p>告示年月日</p>	<p>土石流</p> <p>愛媛県告示第335号</p> <p>平成27年3月24日</p>	<p>溪流番号</p> <p>溪流名</p> <p>所在地</p>	<p>381-1060</p> <p>オモダ川</p> <p>上浮穴郡久万高原町直瀬</p>
--	--	---	-------------------------------------	--	--	-----------------------------------	--

土砂災害警戒区域等の指定に係る図書（その2）



様式 - 2 (土)

土砂災害警戒区域・土砂災害特別警戒区域
区域図

土砂災害防止法施行令第2条の基準に該当する区域

土砂災害防止
法施行令第3
条の基準に該
当する区域



N



縮尺
1:2,500

自然現象
の種類

告示番号

告示年月日

土石流

愛媛県告示第335号

平成27年3月24日

溪流番号

381-1060

溪流名

オモダ川

所在地

上浮穴郡久万高原町直瀬