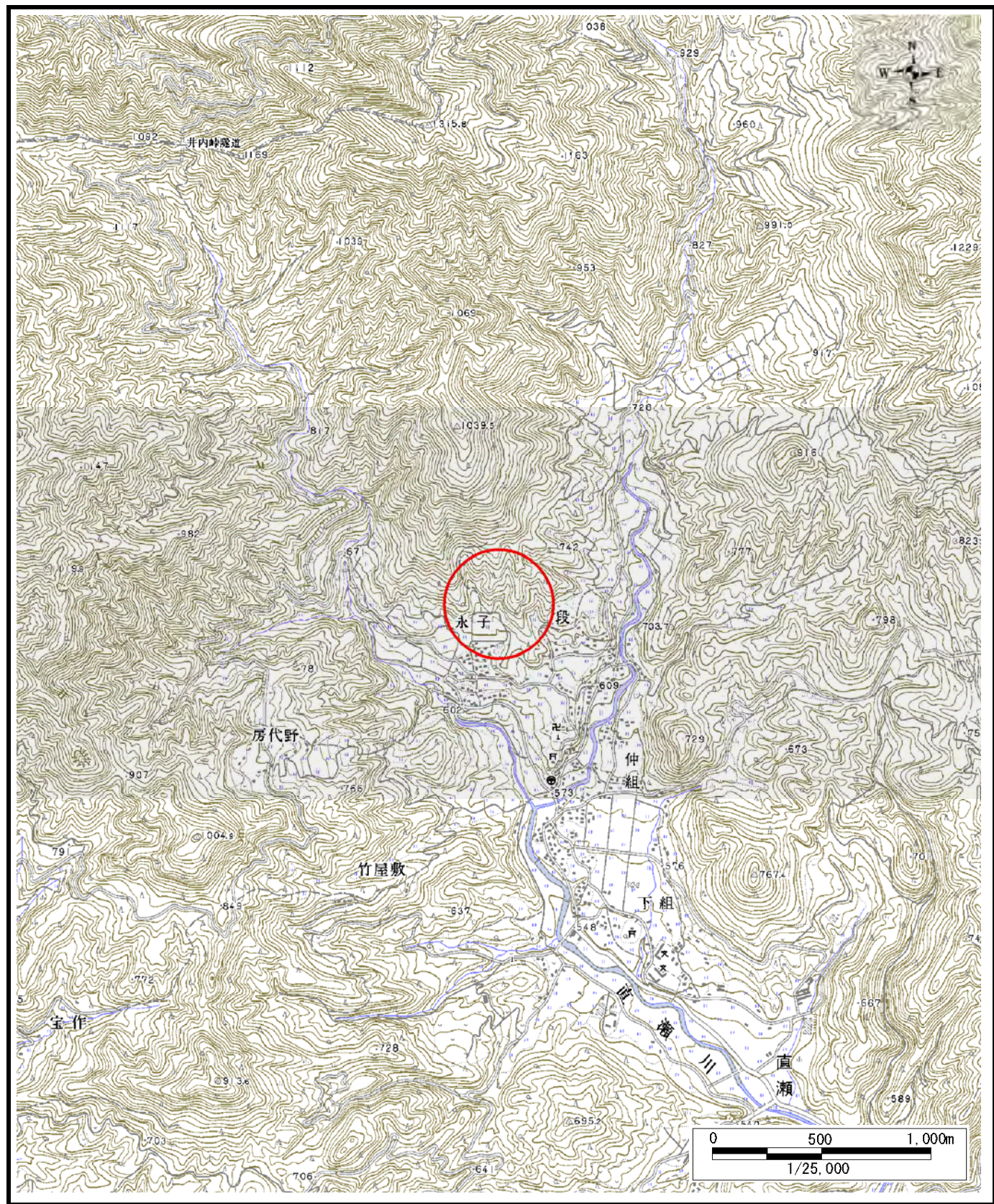
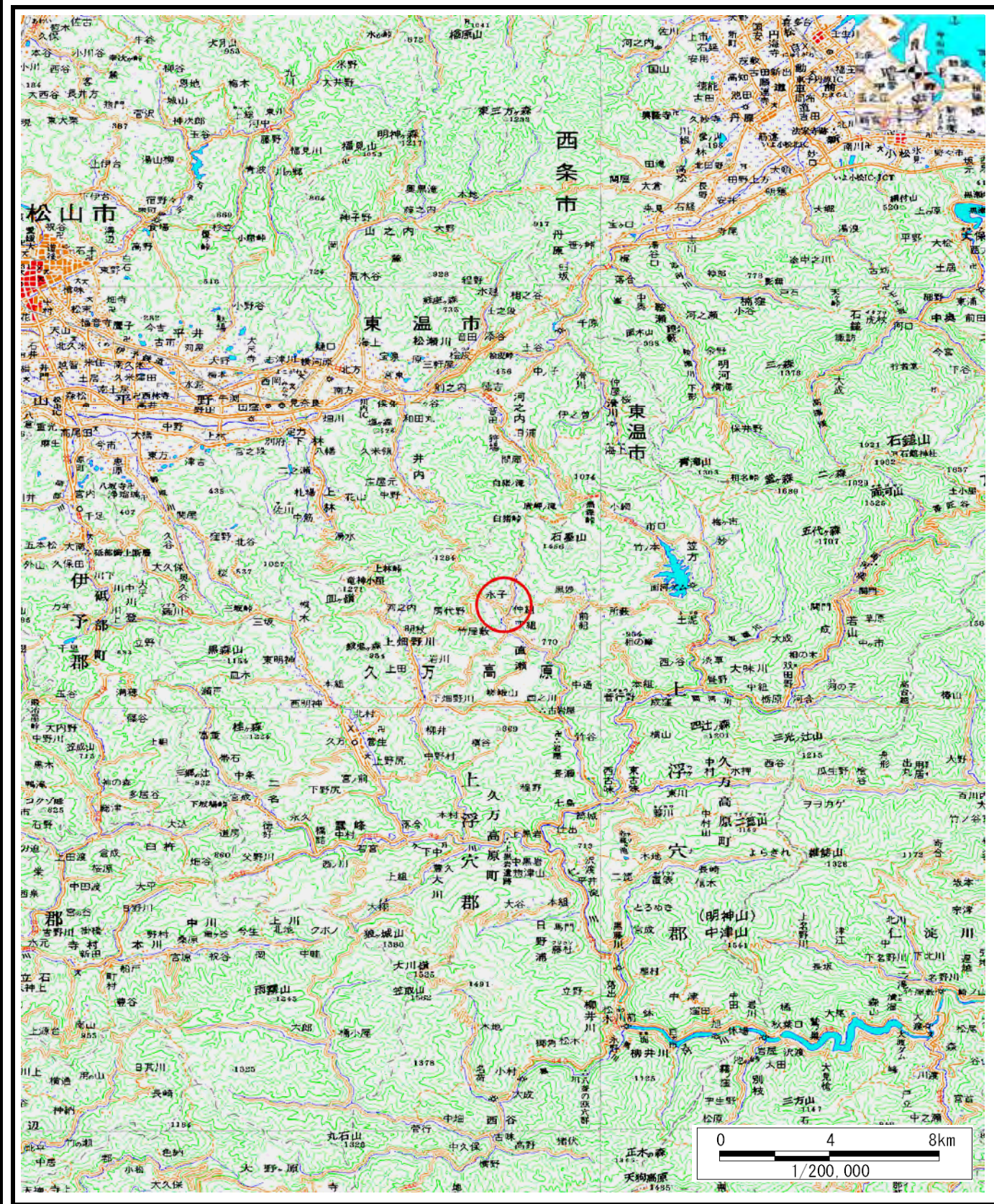


# 土砂災害警戒区域等の指定の公示に係る図書（その1）

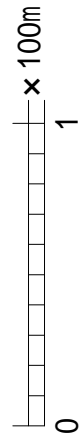
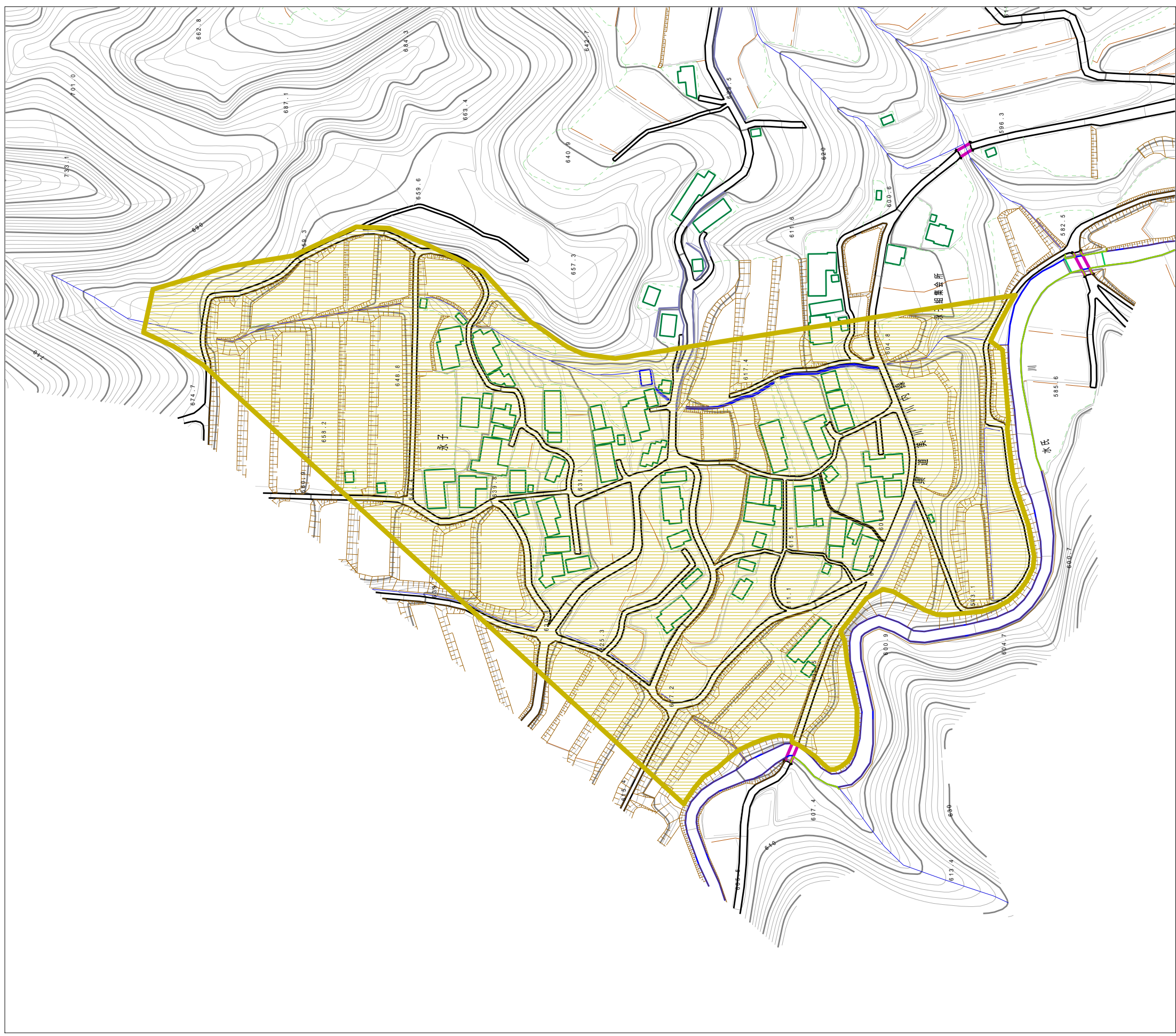


様式 - 1 (土)  
土砂災害警戒区域・土砂災害特別警戒区域 位置図

自然現象の種類	土石流
渓流番号	381-1059
渓流名	上永子谷
所在地	上浮穴郡久万高原町直瀬

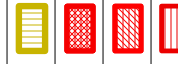
この地図は、国土地理院長の承認を得て、同院発行の数値地図200000（地図画像）、及び数値地図25000（地図画像）を複製したものである。（承認番号 平26四複、第16号） 許可なく複製を禁ずる。

土砂災害警戒区域等の指定に係る図書（その2）



様式 - 2 (土)  
土砂災害警戒区域・土砂災害特別警戒区域  
区域図

土砂災害防止法施行令第2条の基準に該当する区域	<ul style="list-style-type: none"> <li>土砂災害防止法施行令第2条の基準に該当する区域</li> <li>土砂災害防止法施行令第2条の基準に該当する区域</li> <li>土砂災害防止法施行令第2条の基準に該当する区域</li> <li>その他の区域</li> </ul>
-------------------------	---



N  
縮尺  
1:2,500

自然現象の種類	土石流	381-1059
告示番号	愛媛県告示第335号	溪流名
告示年月日	平成27年3月24日	所在地
		上永子谷
		上浮穴郡久万高原町 直瀬