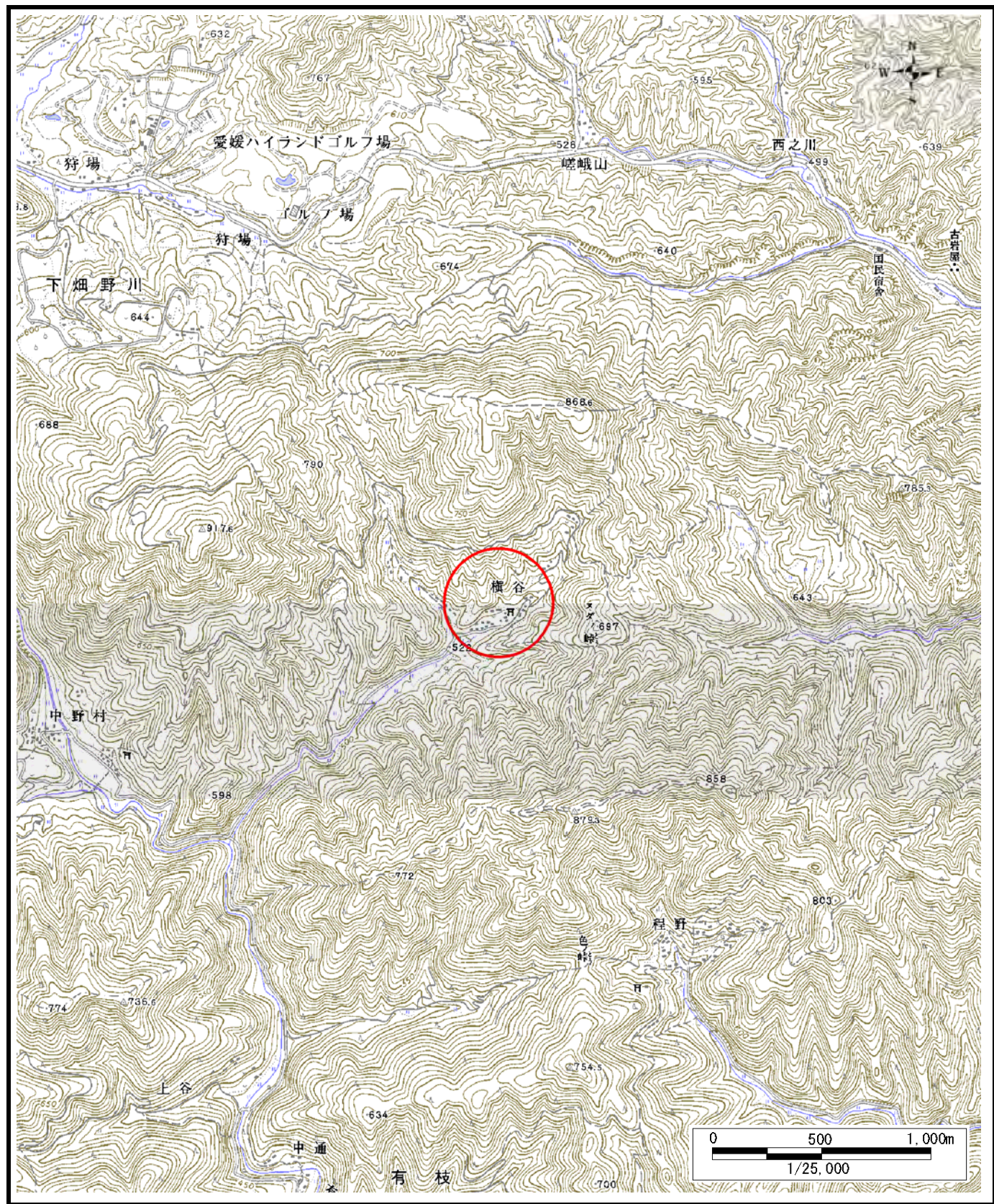
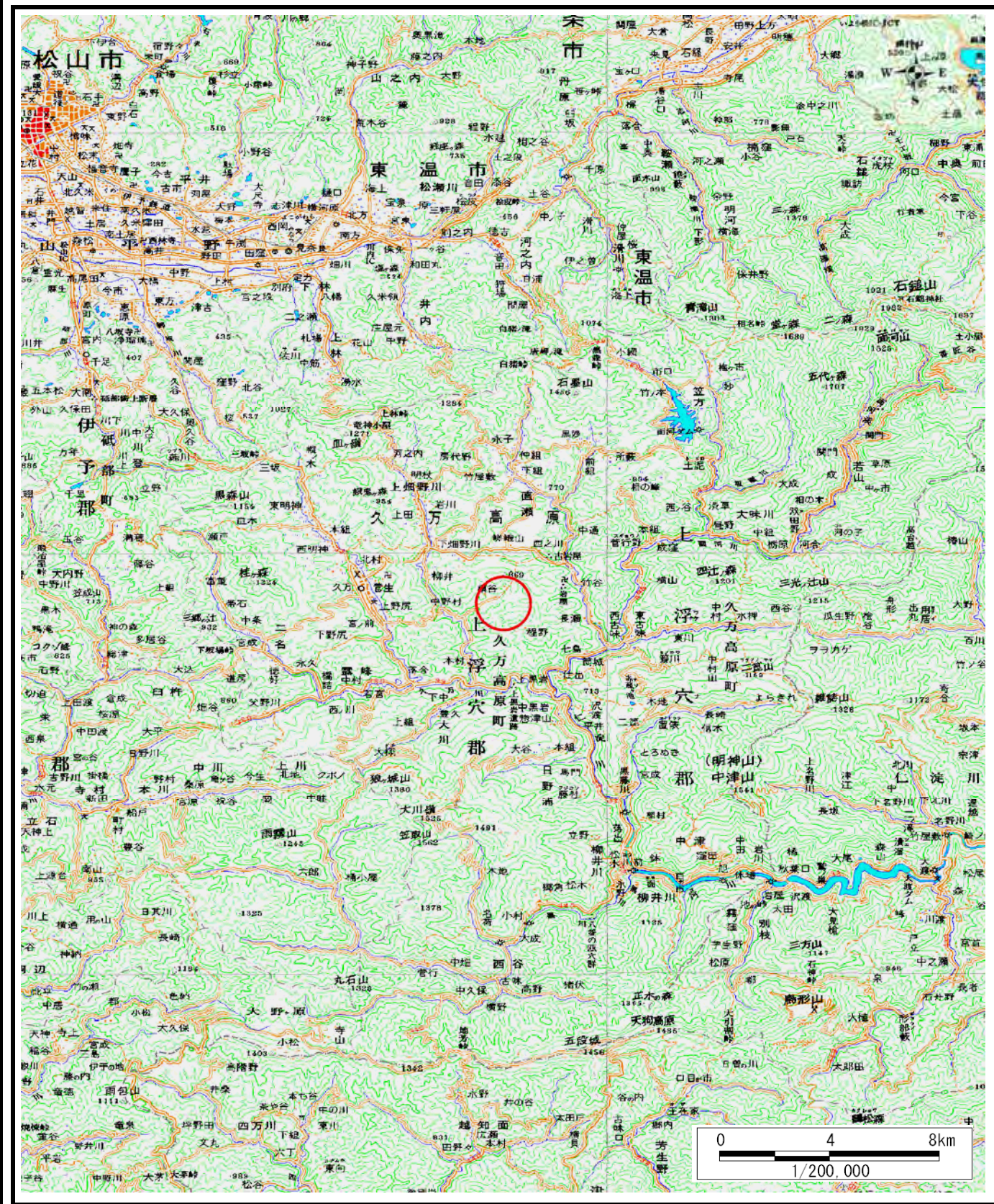


土砂災害警戒区域等の指定の公示に係る図書（その1）

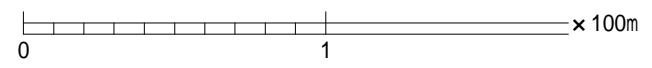
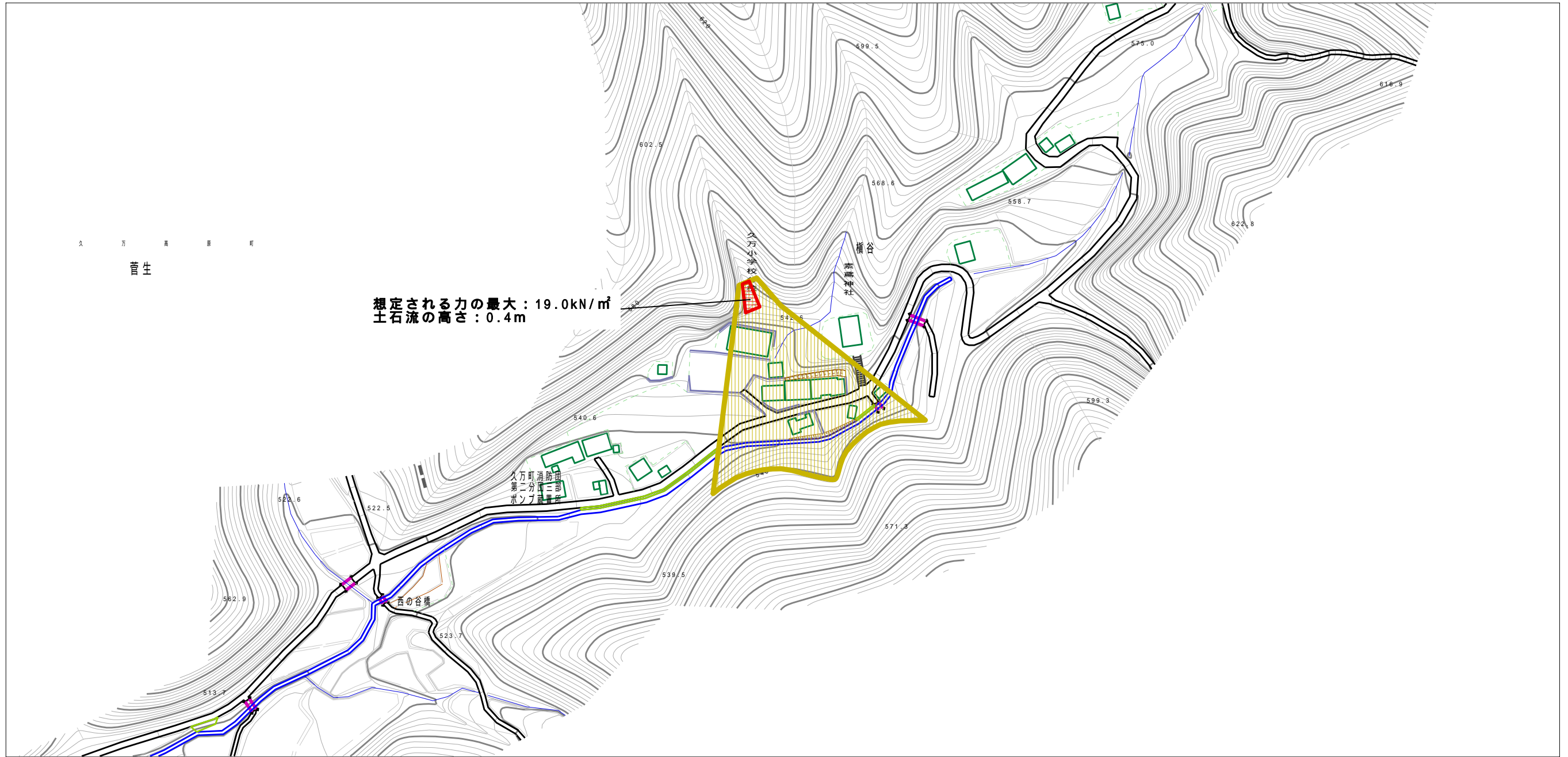


様式 - 1 (土) 土砂災害警戒区域・土砂災害特別警戒区域 位置図	自然現象の種類	土石流
	溪流番号	381-1052
	溪流名	南ノ谷川
	所在地	上浮穴郡久万高原町菅生

自然現象の種類	土石流
溪流番号	381-1052
溪流名	南ノ谷川
所在地	上浮穴郡久万高原町菅生

この地図は、国土地理院長の承認を得て、同院発行の数値地図200000（地図画像）、及び数値地図25000（地図画像）を複製したものである。（承認番号 平26四複、第16号） 許可なく複製を禁ずる。

土砂災害警戒区域等の指定の公示に係る図書（その2）



様式 - 2 (土) 土砂災害警戒区域・土砂災害特別警戒区域 区域図	土砂災害防止法施行令第二条の基準に該当する区域		N 縮尺 1:2,500	自然現象の種類	土石流	溪流番号	381-1052
	土砂災害防止法施行令第三条の基準に該当する区域			告示番号	愛媛県告示第334号	溪流名	南ノ谷川
	それ以外の区域			告示年月日	平成27年3月24日	所在地	上浮穴郡久万高原町 菅生