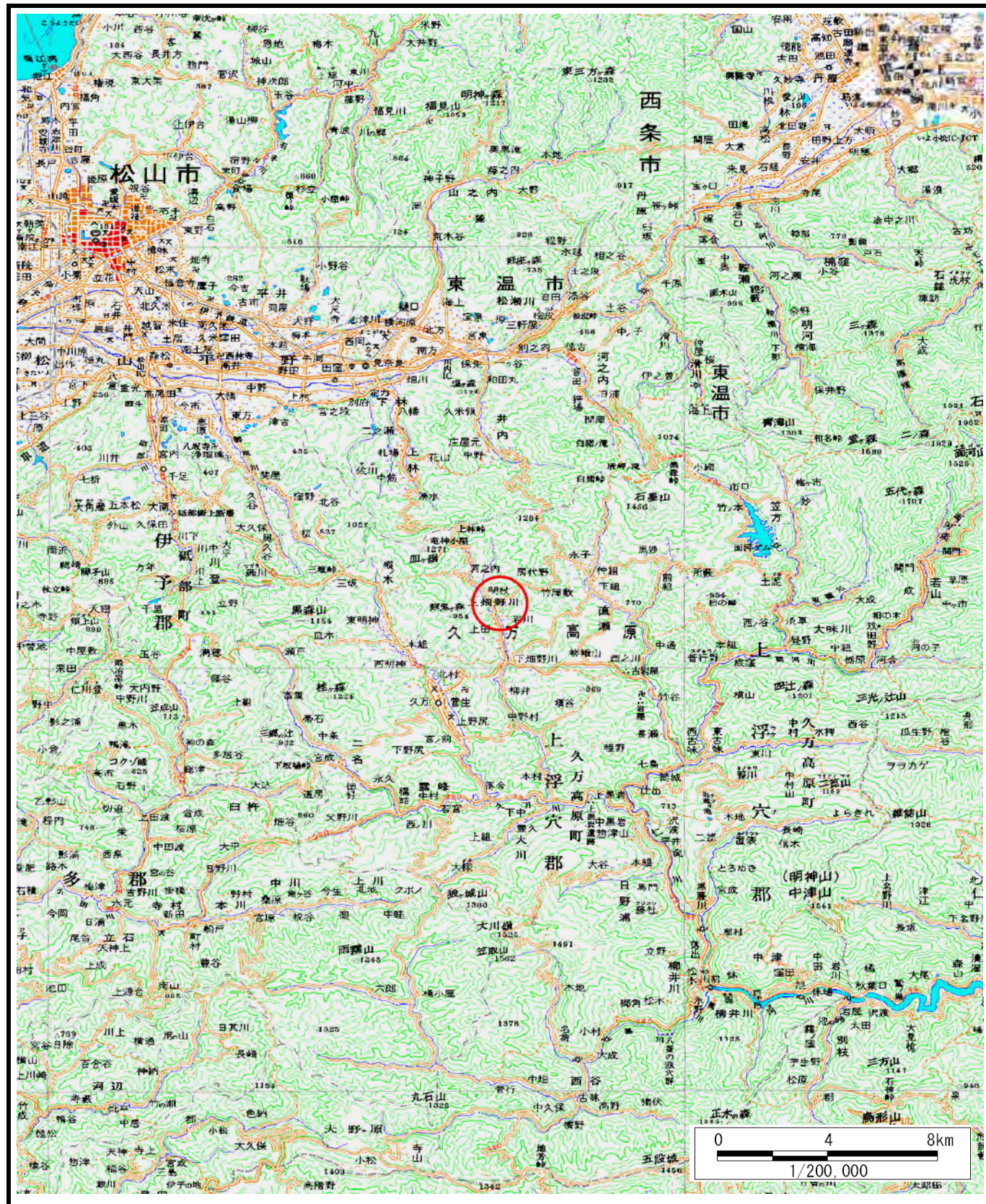
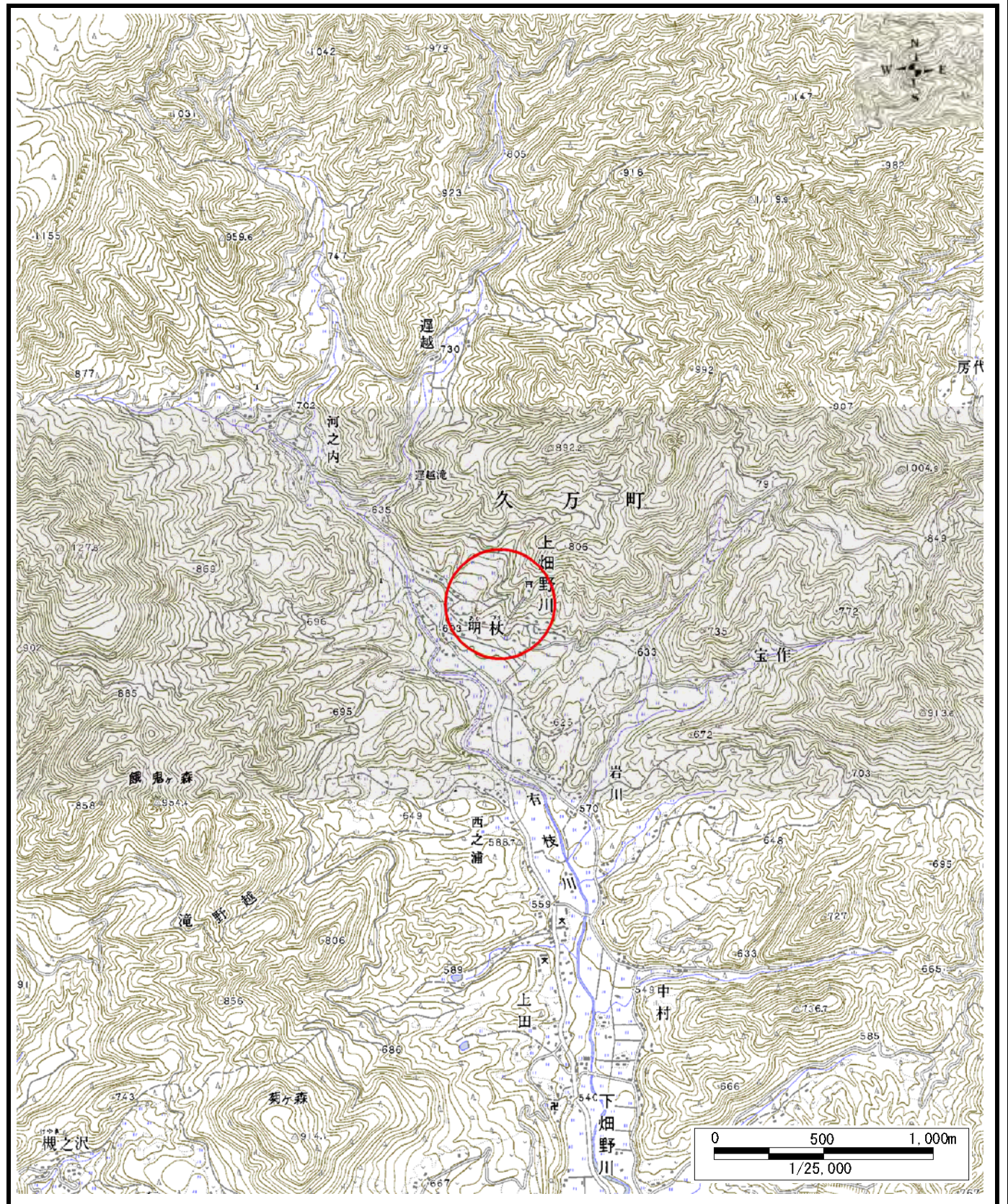


土砂災害警戒区域等の指定の公示に係る図書（その1）



(1/200,000)



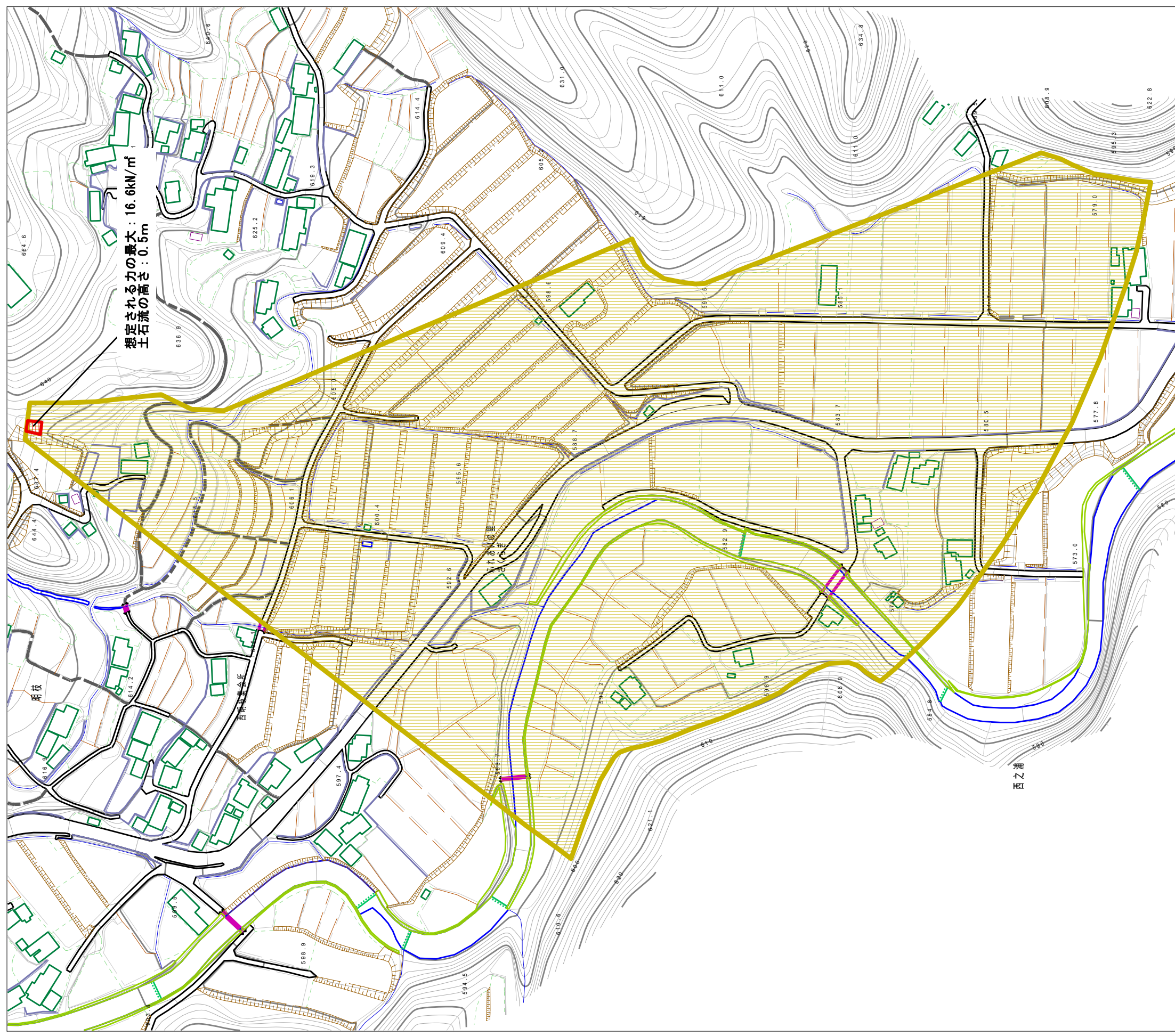
(1/25,000)

様式-1 (土)
土砂災害警戒区域・土砂災害特別警戒区域 位置図

自然現象の種類	土石流
渓流番号	381-1047
渓流名	西明杖第三谷
所在地	上浮穴郡久万高原町上畑野川

この地図は、国土地理院長の承認を得て、同院発行の数値地図200000（地図画像）、及び数値地図25000（地図画像）を複製したものである。（承認番号 平26四複、第16号） 許可なく複製を禁ずる。

土砂災害警戒区域等の指定に係る図書（その2）



0

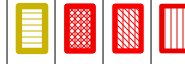
 × 100m

様式-2（土）

土砂災害警戒区域・土砂災害特別警戒区域
区域図

土砂災害防止法施行令第2条の基準に該当する区域

土石流の高さが1mを超える場合、土石等の移動による力が50kN/mを超える区域
土石流の高さが1mを超える場合、土石等の移動による力が50kN/m以下の区域
その他の区域



N

縮尺
1:2,500

自然現象
の種類

告示番号
告示年月日

土石流

愛媛県告示第334号
平成27年3月24日

381-1047

西明杖第三台
上浮穴郡久万高原町
上畑野川

溪流番号
溪流名
所在地